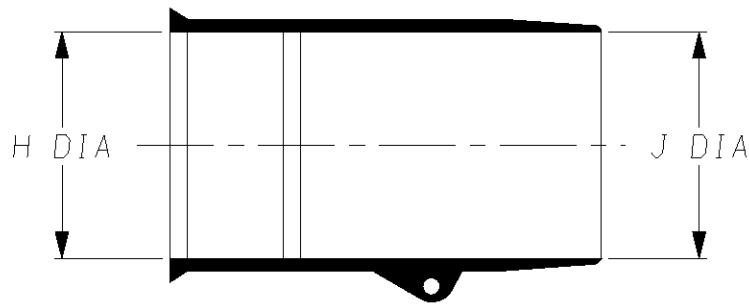
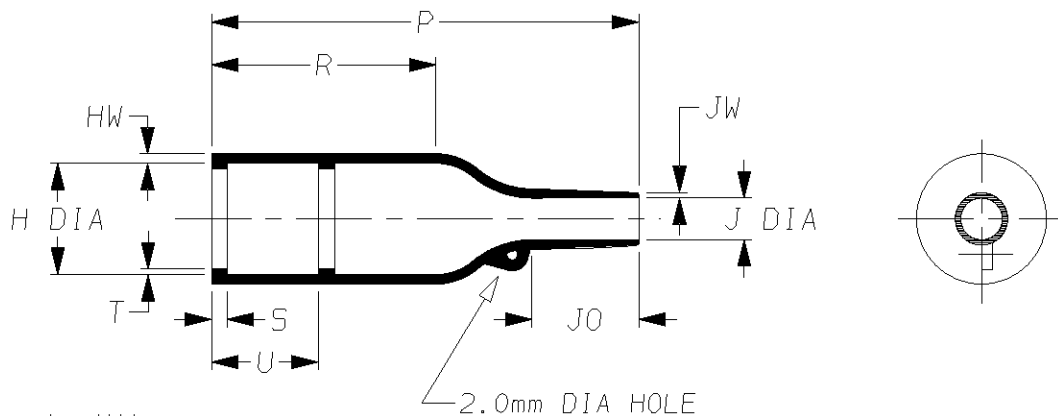


202K1\*\*-\*\*-01

a) Part as supplied.



b) Part after unrestricted recovery.


 DIMENSIONS in millimetres  
(in inches, for reference)

| Part No.     | H            |                | J            |                | P             | R            | S             | T             | U            | JO             | HW            | JW            |
|--------------|--------------|----------------|--------------|----------------|---------------|--------------|---------------|---------------|--------------|----------------|---------------|---------------|
|              | Min<br>a     | Max<br>b       | Min<br>a     | Max<br>b       | ±10%<br>b     | ±10%<br>b    | ±10%<br>b     | ±10%<br>b     | ±10%<br>b    | ±10%<br>b      | ±20%<br>b     | ±20%<br>b     |
| 202K121**-01 | 24<br>(0.94) | 10.4<br>(0.41) | 24<br>(0.94) | 5.6<br>(0.22)  | 26<br>(1.02)  | 9<br>(0.35)  | 3.0<br>(0.12) | 1.0<br>(0.04) | ①            | 8.5<br>(0.33)  | 1.6<br>(0.06) | 0.9<br>(0.04) |
| 202K132**-01 | 30<br>(1.18) | 14.2<br>(0.56) | 30<br>(1.18) | 5.9<br>(0.23)  | 43<br>(1.69)  | 20<br>(0.79) | 3.0<br>(0.12) | 1.0<br>(0.04) | ①            | 11.5<br>(0.45) | 1.8<br>(0.07) | 1.0<br>(0.04) |
| 202K142**-01 | 31<br>(1.22) | 18.0<br>(0.71) | 31<br>(1.22) | 7.1<br>(0.28)  | 47<br>(1.85)  | 15<br>(0.59) | 3.0<br>(0.12) | 1.0<br>(0.04) | ①            | 17.0<br>(0.67) | 1.8<br>(0.07) | 1.0<br>(0.04) |
| 202K153**-01 | 36<br>(1.42) | 22.4<br>(0.88) | 36<br>(1.42) | 8.4<br>(0.33)  | 60<br>(2.36)  | 22<br>(0.87) | 3.0<br>(0.12) | 1.0<br>(0.04) | ①            | 19.5<br>(0.77) | 2.0<br>(0.08) | 1.0<br>(0.04) |
| 202K163**-01 | 43<br>(1.69) | 28.2<br>(1.11) | 43<br>(1.69) | 9.9<br>0.39    | 79<br>(3.11)  | 41<br>(1.6)  | 3.0<br>(0.12) | 1.7<br>(0.07) | 20<br>(0.79) | 21.0<br>(0.83) | 2.2<br>(0.09) | 1.0<br>(0.04) |
| 202K174**-01 | 60<br>(2.36) | 35.1<br>(1.38) | 60<br>(2.36) | 15.7<br>(0.62) | 110<br>(4.33) | 52<br>(2.05) | 3.0<br>(0.12) | 1.7<br>(0.07) | 20<br>(0.79) | 39.0<br>(1.54) | 3.2<br>(0.13) | 1.5<br>(0.06) |
| 202K185**-01 | 66<br>(2.60) | 44.5<br>(1.75) | 66<br>(2.60) | 16.8<br>(0.66) | 150<br>(5.91) | 70<br>(2.76) | 3.0<br>(0.12) | 2.0<br>(0.08) | 20<br>(0.79) | 51.5<br>(2.03) | 3.8<br>(0.15) | 2.0<br>(0.08) |

# #

This is a trimmed variant

Modified dimensions are shown thus:- #

Drawn A.LILLEY. Checked

Issue 5

Date April 2007

Conforms to ISO Recommendations

3rd Angle Projection

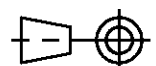
Not to Scale

Approval

Design

MKTG.

Q.A.





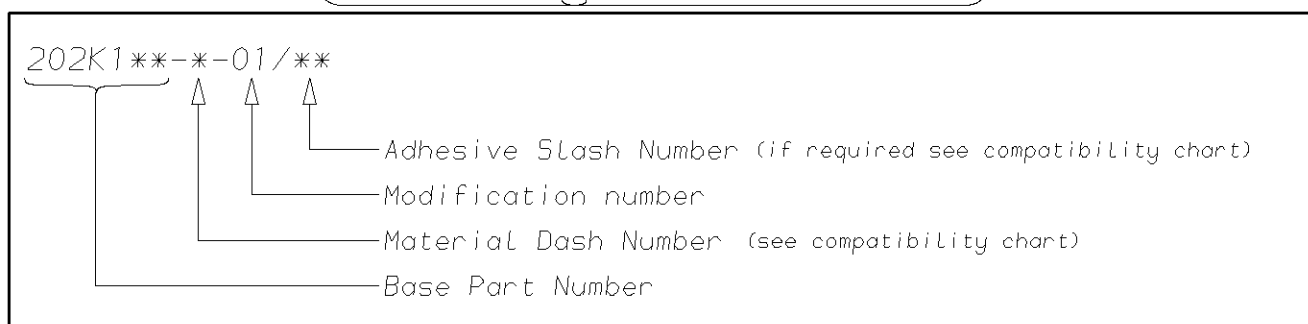
TE Connectivity

**Specification  
Control Drawing**

Part Number

202K1\*\*-\*-01 Issue 5

| Iss. | Date         | E.C.R. No.   | Details of Change                        |
|------|--------------|--------------|--|
| 2    | October 2001 | ****         | Redrawn                                  |
| 3    | October 2002 | CR02-HM-0001 | 202K121, JW was 0.5                      |
| 4    | April 2007   | CR07-HM-010  | Document title was 202K121 thru 185-*-01 |

**Ordering Information****COMPATIBILITY CHART**

| Material Dash Number | Material Description            | SPEC Number      | Coating Slash Number |
|----------------------|---------------------------------|------------------|----------------------|
| -3                   | POLYOLEFIN, SEMI-RIGID          | RT-301, RK-6703  | /42, /86, /180       |
| -4                   | POLYOLEFIN, FLEXIBLE            | RT-1304 RT-1050  | /42, /86, /180       |
| -6                   | SILICON                         | RT-602, RK-6706  | N/A                  |
| -25                  | ELASTOMER, FLUID RESISTANT      | RT-1325, RK-6713 | /42, /86, /225       |
| -130                 | POLYOLEFIN, COMMERCIAL FLEXIBLE | RW-2008          | /42                  |
|                      |                                 |                  |                      |
|                      |                                 |                  |                      |

**NOTES**

- ① Dimension U does not apply on sizes 202K121 thru 202K153.
- ② If eyelet clip (000W212) is required with part then add CS-1858 to description (i.e. 202K132-3-01-CS-1858-0).
- ③ As supplied dimensions are for uncoated parts, when coating is added entry diameters will reduce by 1.5mm Max.

|   |  |
|---|--|
| TE Connectivity<br>Faraday Road,<br>Swindon, Wiltshire, SN3 5HH<br>England<br>Telephone: (01793) 528171 Fax: 572516 | TE Connectivity<br>300, Constitution Drive,<br>Menlo Park, CA 94025<br>USA<br>Telephone (650) 361-3860 Fax: (650) 361-5579 |
| Cage Code K1010   | Cage Code 06090  |



Компания «ЭлектроПласт» предлагает заключение долгосрочных отношений при поставках импортных электронных компонентов на взаимовыгодных условиях!

Наши преимущества:

- Оперативные поставки широкого спектра электронных компонентов отечественного и импортного производства напрямую от производителей и с крупнейших мировых складов;
- Поставка более 17-ти миллионов наименований электронных компонентов;
- Поставка сложных, дефицитных, либо снятых с производства позиций;
- Оперативные сроки поставки под заказ (от 5 рабочих дней);
- Экспресс доставка в любую точку России;
- Техническая поддержка проекта, помощь в подборе аналогов, поставка прототипов;
- Система менеджмента качества сертифицирована по Международному стандарту ISO 9001;
- Лицензия ФСБ на осуществление работ с использованием сведений, составляющих государственную тайну;
- Поставка специализированных компонентов (Xilinx, Altera, Analog Devices, Intersil, Interpoint, Microsemi, Aeroflex, Peregrine, Syfer, Eurofarad, Texas Instrument, Miteq, Cobham, E2V, MA-COM, Hittite, Mini-Circuits, General Dynamics и др.);

Помимо этого, одним из направлений компании «ЭлектроПласт» является направление «Источники питания». Мы предлагаем Вам помощь Конструкторского отдела:

- Подбор оптимального решения, техническое обоснование при выборе компонента;
- Подбор аналогов;
- Консультации по применению компонента;
- Поставка образцов и прототипов;
- Техническая поддержка проекта;
- Защита от снятия компонента с производства.



#### Как с нами связаться

**Телефон:** 8 (812) 309 58 32 (многоканальный)

**Факс:** 8 (812) 320-02-42

**Электронная почта:** [org@eplast1.ru](mailto:org@eplast1.ru)

**Адрес:** 198099, г. Санкт-Петербург, ул. Калинина, дом 2, корпус 4, литера А.