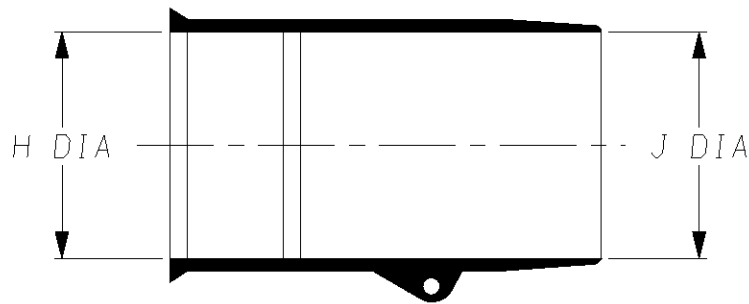
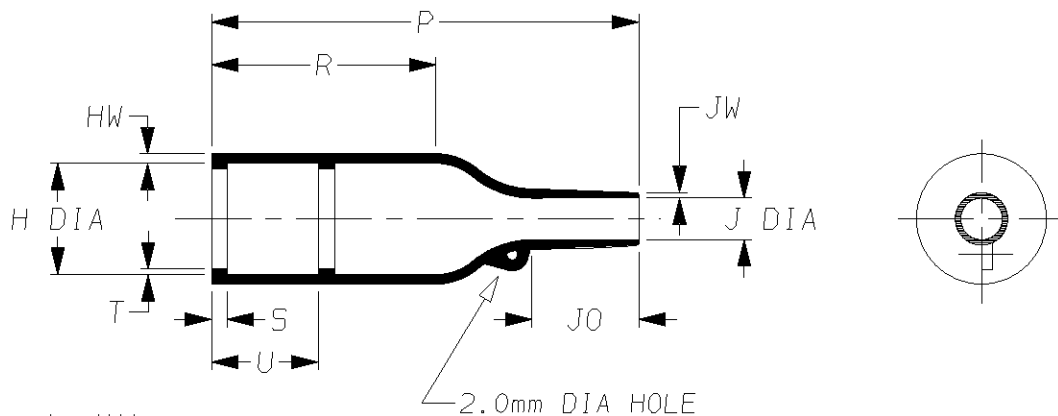


202K1**-*-01

a) Part as supplied.



b) Part after unrestricted recovery.


 DIMENSIONS in millimetres
(in inches, for reference)

| Part No. | H | | J | | P | R | S | T | U | JO | HW | JW |
|--------------|--------------|----------------|--------------|----------------|---------------|--------------|---------------|---------------|--------------|----------------|---------------|---------------|
| | Min a | Max b | Min a | Max b | ±10% b | ±10% b | ±10% b | ±10% b | ±10% b | ±10% b | ±20% b | ±20% b |
| 202K121**-01 | 24 (0.94) | 10.4 (0.41) | 24 (0.94) | 5.6 (0.22) | 26 (1.02) | 9 (0.35) | 3.0 (0.12) | 1.0 (0.04) | ① | 8.5 (0.33) | 1.6 (0.06) | 0.9 (0.04) |
| 202K132**-01 | 30 (1.18) | 14.2 (0.56) | 30 (1.18) | 5.9 (0.23) | 43 (1.69) | 20 (0.79) | 3.0 (0.12) | 1.0 (0.04) | ① | 11.5 (0.45) | 1.8 (0.07) | 1.0 (0.04) |
| 202K142**-01 | 31 (1.22) | 18.0 (0.71) | 31 (1.22) | 7.1 (0.28) | 47 (1.85) | 15 (0.59) | 3.0 (0.12) | 1.0 (0.04) | ① | 17.0 (0.67) | 1.8 (0.07) | 1.0 (0.04) |
| 202K153**-01 | 36 (1.42) | 22.4 (0.88) | 36 (1.42) | 8.4 (0.33) | 60 (2.36) | 22 (0.87) | 3.0 (0.12) | 1.0 (0.04) | ① | 19.5 (0.77) | 2.0 (0.08) | 1.0 (0.04) |
| 202K163**-01 | 43 (1.69) | 28.2 (1.11) | 43 (1.69) | 9.9 0.39 | 79 (3.11) | 41 (1.6) | 3.0 (0.12) | 1.7 (0.07) | 20 (0.79) | 21.0 (0.83) | 2.2 (0.09) | 1.0 (0.04) |
| 202K174**-01 | 60 (2.36) | 35.1 (1.38) | 60 (2.36) | 15.7 (0.62) | 110 (4.33) | 52 (2.05) | 3.0 (0.12) | 1.7 (0.07) | 20 (0.79) | 39.0 (1.54) | 3.2 (0.13) | 1.5 (0.06) |
| 202K185**-01 | 66 (2.60) | 44.5 (1.75) | 66 (2.60) | 16.8 (0.66) | 150 (5.91) | 70 (2.76) | 3.0 (0.12) | 2.0 (0.08) | 20 (0.79) | 51.5 (2.03) | 3.8 (0.15) | 2.0 (0.08) |

#

This is a trimmed variant

Modified dimensions are shown thus:- #

Drawn A.LILLEY. Checked

Issue 5

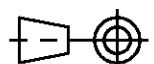
Date April 2007

Conforms to ISO Recommendations

 Approval
Design

MKTG.

Q.A.

 3rd Angle Projection
Not to Scale




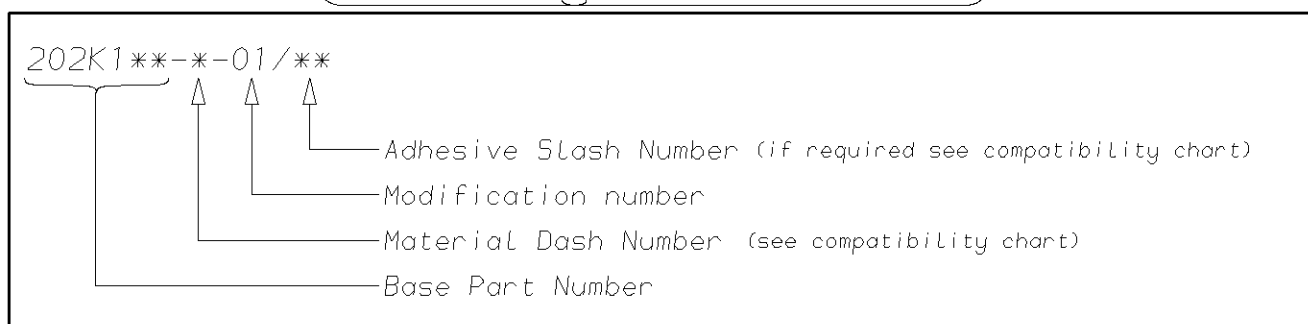
TE Connectivity

**Specification
Control Drawing**

Part Number

202K1**-*-01 Issue 5

| Iss. | Date | E.C.R. No. | Details of Change |
|------|--------------|--------------|--|
| 2 | October 2001 | **** | Redrawn |
| 3 | October 2002 | CR02-HM-0001 | 202K121, JW was 0.5 |
| 4 | April 2007 | CR07-HM-010 | Document title was 202K121 thru 185-*-01 |

Ordering Information**COMPATIBILITY CHART**

| Material Dash Number | Material Description | SPEC Number | Coating Slash Number |
|----------------------|---------------------------------|------------------|----------------------|
| -3 | POLYOLEFIN, SEMI-RIGID | RT-301, RK-6703 | /42, /86, /180 |
| -4 | POLYOLEFIN, FLEXIBLE | RT-1304 RT-1050 | /42, /86, /180 |
| -6 | SILICON | RT-602, RK-6706 | N/A |
| -25 | ELASTOMER, FLUID RESISTANT | RT-1325, RK-6713 | /42, /86, /225 |
| -130 | POLYOLEFIN, COMMERCIAL FLEXIBLE | RW-2008 | /42 |
| | | | |

NOTES

- ① Dimension U does not apply on sizes 202K121 thru 202K153.
- ② If eyelet clip (000W212) is required with part then add CS-1858 to description (i.e. 202K132-3-01-CS-1858-0).
- ③ As supplied dimensions are for uncoated parts, when coating is added entry diameters will reduce by 1.5mm Max.

| | |
|---|--|
| TE Connectivity Faraday Road, Swindon, Wiltshire, SN3 5HH England Telephone: (01793) 528171 Fax: 572516 | TE Connectivity 300, Constitution Drive, Menlo Park, CA 94025 USA Telephone (650) 361-3860 Fax: (650) 361-5579 |
| Cage Code K1010 | Cage Code 06090 |



Компания «ЭлектроПласт» предлагает заключение долгосрочных отношений при поставках импортных электронных компонентов на взаимовыгодных условиях!

Наши преимущества:

- Оперативные поставки широкого спектра электронных компонентов отечественного и импортного производства напрямую от производителей и с крупнейших мировых складов;
- Поставка более 17-ти миллионов наименований электронных компонентов;
- Поставка сложных, дефицитных, либо снятых с производства позиций;
- Оперативные сроки поставки под заказ (от 5 рабочих дней);
- Экспресс доставка в любую точку России;
- Техническая поддержка проекта, помощь в подборе аналогов, поставка прототипов;
- Система менеджмента качества сертифицирована по Международному стандарту ISO 9001;
- Лицензия ФСБ на осуществление работ с использованием сведений, составляющих государственную тайну;
- Поставка специализированных компонентов (Xilinx, Altera, Analog Devices, Intersil, Interpoint, Microsemi, Aeroflex, Peregrine, Syfer, Eurofarad, Texas Instrument, Miteq, Cobham, E2V, MA-COM, Hittite, Mini-Circuits, General Dynamics и др.);

Помимо этого, одним из направлений компании «ЭлектроПласт» является направление «Источники питания». Мы предлагаем Вам помощь Конструкторского отдела:

- Подбор оптимального решения, техническое обоснование при выборе компонента;
- Подбор аналогов;
- Консультации по применению компонента;
- Поставка образцов и прототипов;
- Техническая поддержка проекта;
- Защита от снятия компонента с производства.



Как с нами связаться

Телефон: 8 (812) 309 58 32 (многоканальный)

Факс: 8 (812) 320-02-42

Электронная почта: org@eplast1.ru

Адрес: 198099, г. Санкт-Петербург, ул. Калинина, дом 2, корпус 4, литера А.