

PART NUMBER	REV	FIRST USED	TERMINATOR	FEED TYPE	DESCRIPTION
1339783-1	A		BENCH & LEADMAKER	MECH POST FEED	HD-I APPLICATOR
7-1339783-1	A		BENCH & LEADMAKER	MECH POST FEED	-1 AND SPARE PARTS
7-1339783-7	A				SPARE PARTS KIT

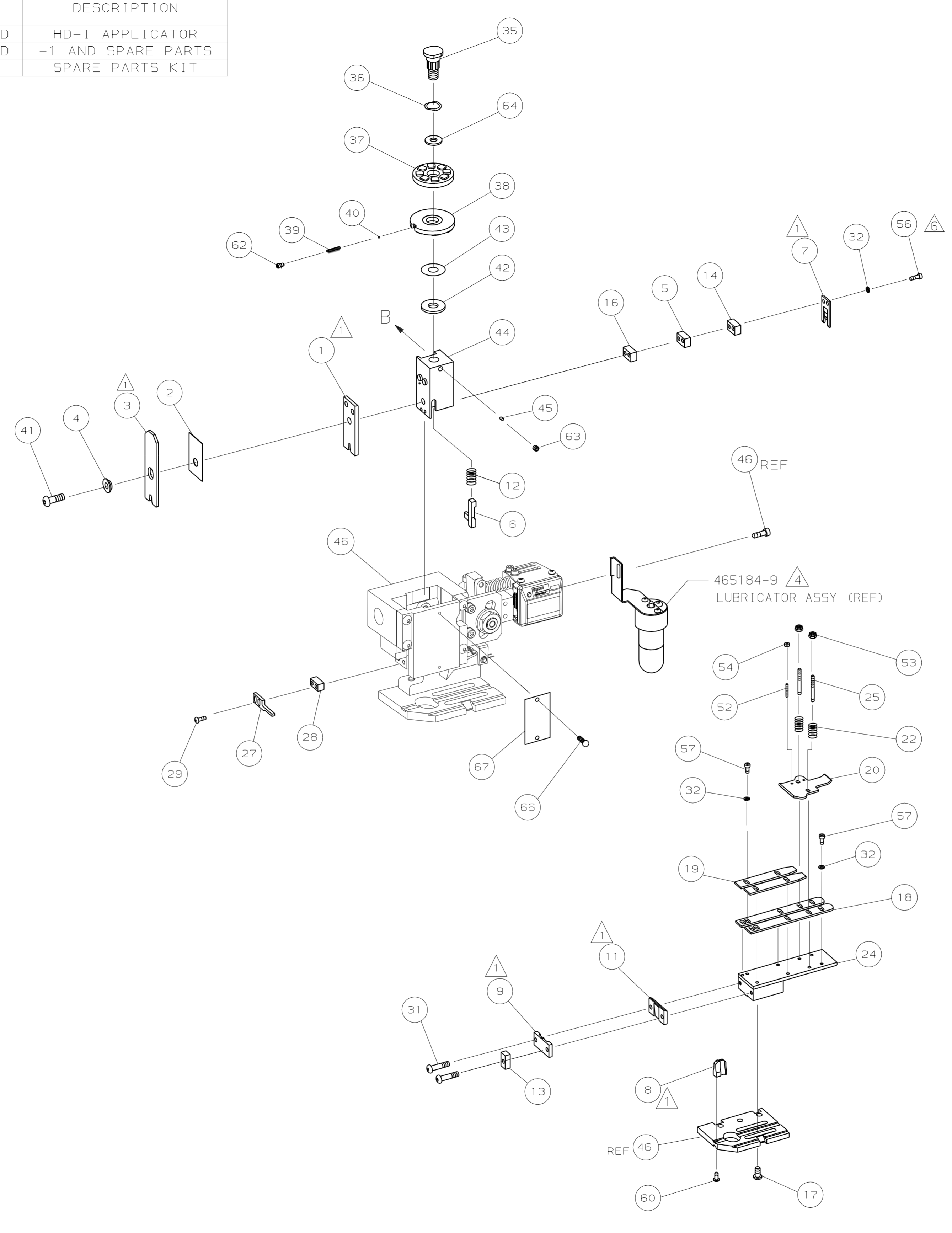
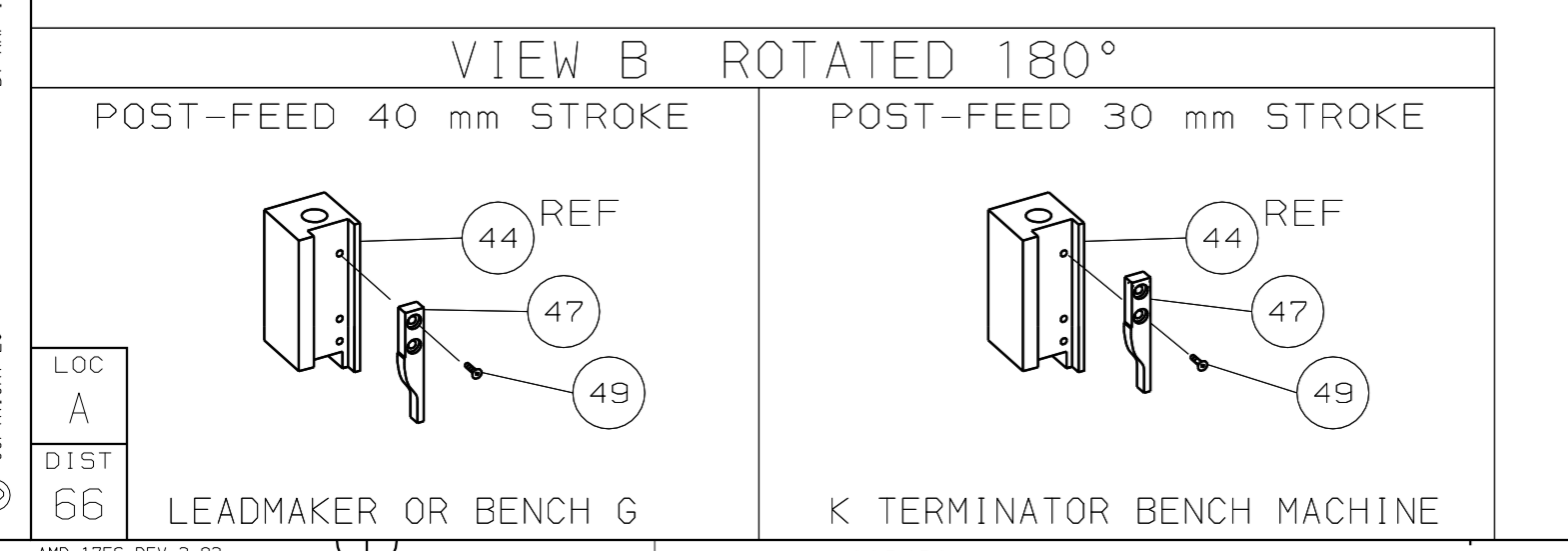
CRIMP DATA JST TERMINAL AMP CRIMP SPECS			
TERMINAL NAME: 250 TAB-IN TAB TYPE			
CRIMP	SIZE	TYPE	RANGE
WIRE	2.54 [1.00 IN]	F	0.50-2.00mm <sup>2</sup> or 20-14 AWG
INSUL	4.32 [1.70 IN]	F	2.60-3.80 [1.02-.150 IN]
WIRE STRIP LENGTH	APPL INSTRUCTION		
4.40-5.20 [1.73-.205 IN]	408-8323		

TERMINAL APPL SPEC	FEED
-	26.50 [1.043 IN]

TERMINALS APPLIED				
AMP PN	MFR PN			
1572819-1	SIM-51T-250N	-	-	-
1572819-2	SIM-51-250NK	-	-	-
1572819-3	SIM-51-250N	-	-	-
-	-	-	-	-
-	-	-	-	-
-	-	-	-	-
-	-	-	-	-

WIRE SIZE	CRIMP HEIGHT	PIN PN AND LENGTH [IN]
mm <sup>2</sup> AWG		
2.00mm <sup>2</sup>	1.93 ±0.05 [0.76 ±0.002 IN]	7-354778-3 [1.2860]
1.50mm <sup>2</sup>	1.75 ±0.05 [0.69 ±0.002 IN]	8-354778-7 [1.2930]
1.00mm <sup>2</sup>	1.60 ±0.05 [0.63 ±0.002 IN]	9-354778-9 [1.2990]
0.75mm <sup>2</sup>	1.52 ±0.05 [0.60 ±0.002 IN]	354779-8 [1.3030]
0.50mm <sup>2</sup>	1.42 ±0.05 [0.56 ±0.002 IN]	1-354779-6 [1.3070]

- ▲ RECOMMENDED SPARE PARTS.
- 2. GREASE RAM, CAM, CAM FOLLOWER AND FEED ROD LIGHTLY.
- 3. LUBRICATE DAILY PER THE APPLICATOR INSTRUCTION SHEET SUPPLIED WITH THE APPLICATOR.
- ▲ CERTAIN TERMINALS REQUIRE LUBRICATION. REFER TO THE APPLICATOR INSTRUCTION SHEET FOR MORE INFORMATION.
- ▲ ALL CRIMP DATA CALCULATED BY TYCO ELECTRONICS UK LTD. CUT TO LENGTH AT ASSY.
- ▲ RANGE QUOTED IS THAT OF THE TERMINAL, NOT THE APPLICATOR.
- ▲ 2.00mm<sup>2</sup> WILL NOT ACHIEVE CAPABILITY STUDY FOR CRIMP TENSILE.



QTY	REV	PART NO	DESCRIPTION	ITEM NO		
-	1	1	1339783	PRINT, APPLICATOR LOG SHEET	73	
-	1	1	1338705-2	DOCUMENTATION PACKAGE	72	
-	-	-	-	-	70	
-	-	-	-	-	68	
-	1	1	461264-1	PLATE, IDENTIFICATION	67	
-	2	2	21017-2	SCR,DRIVE (#2X.19) ID PLATE	66	
-	-	-	-	-	65	
-	1	1	986950-1	WASHER, FLAT PRECISION	64	
-	1	1	3-18031-0	SCR,SKT SET (M6X6) RAM	63	
-	1	1	18023-9	SCR,SKT CAP (M4X6) CP DSC	62	
-	-	-	-	-	61	
-	1	1	18024-7	SCR,BHC (M4X10) ANVIL	60	
-	-	-	-	-	59	
-	-	-	-	-	58	
-	6	6	18023-9	SCR,SHC (M4X6) STRIP GUIDE	57	
-	2	2	1-18023-4	SCR,SHC (M4X20) SLUG BLADE	56	
-	-	-	-	-	55	
-	2	2	18029-1	NUT, HEX (M3) DRAG	54	
-	2	2	986965-1	NUT, HEX SL (M4) DRAG STUD	53	
-	2	2	2-18032-2	SCR,SKT SET (M3X10) DRAG	52	
-	-	-	-	-	51	
-	-	-	-	-	50	
-	1	1	18024-3	SCR,BHC (M3X10) CAM	49	
-	-	-	-	-	48	
-	1	1	1338676-1	CAM, POST-FEED 30 & 40 mm ST	47	
-	1	1	1338662-1	APPLICATOR, BASIC (SUBASSY)	46	
-	1	1	690191-1	PLUG, NYLON	45	
-	1	1	1320998-1	RAM	44	
-	1	1	690125-1	WASHER, LAMINATED	43	
-	1	1	690124-1	WASHER, RAM	42	
-	1	1	2-18024-6	SCREW,BHC (M8X25) CRIMPER	41	
-	1	1	23241-1	BALL, STEEL	40	
-	1	1	2-22278-7	SPRING, COMPRESSION	39	
-	1	1	1320922-1	DISC, INSULATION	38	
-	1	1	354777-1	WIRE DISC, PLASTIC	37	
-	1	1	22480-5	WASHER, SPRING	36	
-	1	1	690212-1	POST, RAM	35	
-	-	-	-	-	34	
-	-	-	-	-	33	
-	8	8	18025-2	WASHER, LOCK (M4) SHEAR BL	32	
-	2	2	4-18024-7	SCR,BHC (M4X25) SHEAR PL	31	
-	-	-	-	-	30	
-	2	2	18024-8	SCR,BHC (M4X12) STRIPPER	29	
-	1	1	3-690451-2	SPACER, STRIPPER	28	
-	1	1	240639-1	STRIPPER	27	
-	-	-	-	-	26	
-	2	2	1320906-1	DRAG, STUD	25	
-	1	1	1320995-1	PLATE, STRIP GUIDE	24	
-	-	-	-	-	23	
-	2	2	4-22281-1	SPRING, DRAG	22	
-	-	-	-	-	21	
-	1	1	1338665-1	DRAG, STOCK	20	
-	2	2	1338664-1	GUIDE, UPPER STRIP	19	
-	2	2	1338663-2	GUIDE, LOWER STRIP	18	
-	4	4	1-18024-8	SCR,BHC (M6X12) STRIP GD PL	17	
-	1	1	1338708-1	SPACER, SLUG BLADE	16	
-	-	-	-	-	15	
-	1	1	1-240641-2	SPACER, SLUG BLADE	14	
-	1	1	1-690481-0	SPACER, HOLD DOWN	13	
-	1	1	23846-1	SPRING, HOLD DOWN	12	
-	1	1	240644-1	PLATE, REAR SHEAR	11	
-	-	-	-	-	10	
-	1	1	690482-4	PLATE, FRONT SHEAR	9	
▲	1	2	1	2-1333218-2	ANVIL	8
▲	1	1	1	690474-4	BLADE, SLUG	7
▲	1	1	1	6-455892-3	HOLD DOWN, TERMINAL	6
-	1	1	1	2-240641-9	SPACER, SLUG BLADE	5
-	1	1	1	238009-2	SPACER, BLOCK CRIMPER	4
▲	1	2	1	2-1424909-6	CRIMPER, INSULATION	3
▲	1	1	1	455888-5	SPACER, CRIMPER	2
▲	1	2	1	2-456407-6	CRIMPER, WIRE	1

PART NO		DESCRIPTION		ITEM NO
-77	-71	-1		

QTY REQD PER ASSY		PARTS LIST	

DIMENSIONS: mm [INCHES]	MATL	HT TR	FIN
DO NOT SCALE PRINT.			
TOLERANCES UNLESS OTHERWISE SPECIFIED:			
1 PLC DEC ±			
2 PLC DEC ±			
3 PLC DEC ±			
ANGLES ±			
SURF TEXTURE:			
REMOVE BURRS, BREAK SHARP EDGES RO.38 MAX			

DR	040CT05	APP	040CT05	
M	M.CLIFFORD	F	F.BACKHURST	
CHK	-	REL	07-12-05	
		M	M.CLIFFORD	

NAME	END FEED HD-I APPLICATOR	MACHINE REF	HD-I APPL
SCALE	DWG NO	1339783	SHEET 1 OF 1
REV			A

THIS DRAWING IS A CONTROLLED DOCUMENT.

LAYOUT L1339783  
SET UP GAGE 458638-3

RELEASED FOR PUBLICATION BY AMP INCORPORATED. ALL RIGHTS RESERVED.  
THIS DRAWING IS UNRELEASABLE.  
LOC A  
D1ST 66  
AMP 1756 REV 3-92



Компания «ЭлектроПласт» предлагает заключение долгосрочных отношений при поставках импортных электронных компонентов на взаимовыгодных условиях!

Наши преимущества:

- Оперативные поставки широкого спектра электронных компонентов отечественного и импортного производства напрямую от производителей и с крупнейших мировых складов;
- Поставка более 17-ти миллионов наименований электронных компонентов;
- Поставка сложных, дефицитных, либо снятых с производства позиций;
- Оперативные сроки поставки под заказ (от 5 рабочих дней);
- Экспресс доставка в любую точку России;
- Техническая поддержка проекта, помощь в подборе аналогов, поставка прототипов;
- Система менеджмента качества сертифицирована по Международному стандарту ISO 9001;
- Лицензия ФСБ на осуществление работ с использованием сведений, составляющих государственную тайну;
- Поставка специализированных компонентов (Xilinx, Altera, Analog Devices, Intersil, Interpoint, Microsemi, Aeroflex, Peregrine, Syfer, Eurofarad, Texas Instrument, Miteq, Cobham, E2V, MA-COM, Hittite, Mini-Circuits, General Dynamics и др.);

Помимо этого, одним из направлений компании «ЭлектроПласт» является направление «Источники питания». Мы предлагаем Вам помощь Конструкторского отдела:

- Подбор оптимального решения, техническое обоснование при выборе компонента;
- Подбор аналогов;
- Консультации по применению компонента;
- Поставка образцов и прототипов;
- Техническая поддержка проекта;
- Защита от снятия компонента с производства.



#### Как с нами связаться

**Телефон:** 8 (812) 309 58 32 (многоканальный)

**Факс:** 8 (812) 320-02-42

**Электронная почта:** [org@eplast1.ru](mailto:org@eplast1.ru)

**Адрес:** 198099, г. Санкт-Петербург, ул. Калинина, дом 2, корпус 4, литера А.