

REVISIONS			
LTR	DESCRIPTION	DATE	APPROVED
K1	REVISED PER ECO-11-005139	29MAR11	HMR

IF THIS DOCUMENT IS PRINTED IT BECOMES UNCONTROLLED.  
CHECK FOR THE LATEST REVISION.

**DK-621-14XX-XX CONNECTORS ARE NOT AVAILABLE FOR NEW ORDERS. ORDER EQUIVALENT DK-621-04XX-XX CONNECTOR.**

PART NUMBER	CONNECTOR	CONTACT	CONNECTOR INTERFACE	COLOR CODE	PART NUMBER	CONNECTOR	CONTACT	CONNECTOR INTERFACE	COLOR CODE
DK-621-0433	PLUG	_____	A	RED	DK-621-1433	PLUG	_____	A	RED
DK-621-0433-1P	PLUG	PIN	A	RED	DK-621-1433-1P	PLUG	PIN	A	RED
DK-621-0433-1UP	PLUG	PIN	A	RED	_____	_____	_____	_____	_____
DK-621-0433-1S	PLUG	SOCKET	A	RED	DK-621-1433-1S	PLUG	SOCKET	A	RED
DK-621-0433-1US	PLUG	SOCKET	A	RED	_____	_____	_____	_____	_____
DK-621-0434	JACK	_____	A	RED	DK-621-1434	JACK	_____	A	RED
DK-621-0434-1P	JACK	PIN	A	RED	DK-621-1434-1P	JACK	PIN	A	RED
DK-621-0434-1UP	JACK	PIN	A	RED	_____	_____	_____	_____	_____
DK-621-0434-1S	JACK	SOCKET	A	RED	DK-621-1434-1S	JACK	SOCKET	A	RED
DK-621-0434-1US	JACK	SOCKET	A	RED	_____	_____	_____	_____	_____
DK-621-0435	PLUG	_____	B	WHITE	DK-621-1435	PLUG	_____	B	WHITE
DK-621-0435-2P	PLUG	PIN	B	WHITE	DK-621-1435-2P	PLUG	PIN	B	WHITE
DK-621-0435-2UP	PLUG	PIN	B	WHITE	_____	_____	_____	_____	_____
DK-621-0435-2S	PLUG	SOCKET	B	WHITE	DK-621-1435-2S	PLUG	SOCKET	B	WHITE
DK-621-0435-2US	PLUG	SOCKET	B	WHITE	_____	_____	_____	_____	_____
DK-621-0436	JACK	_____	B	WHITE	DK-621-1436	JACK	_____	B	WHITE
DK-621-0436-2P	JACK	PIN	B	WHITE	DK-621-1436-2P	JACK	PIN	B	WHITE
DK-621-0436-2UP	JACK	PIN	B	WHITE	_____	_____	_____	_____	_____
DK-621-0436-2S	JACK	SOCKET	B	WHITE	DK-621-1436-2S	JACK	SOCKET	B	WHITE
DK-621-0436-2US	JACK	SOCKET	B	WHITE	_____	_____	_____	_____	_____
DK-621-0437	PLUG	_____	C	GREEN	DK-621-1437	PLUG	_____	C	GREEN
DK-621-0437-3P	PLUG	PIN	C	GREEN	DK-621-1437-3P	PLUG	PIN	C	GREEN
DK-621-0437-3UP	PLUG	PIN	C	GREEN	_____	_____	_____	_____	_____
DK-621-0437-3S	PLUG	SOCKET	C	GREEN	DK-621-1437-3S	PLUG	SOCKET	C	GREEN
DK-621-0437-3US	PLUG	SOCKET	C	GREEN	_____	_____	_____	_____	_____
DK-621-0438	JACK	_____	C	GREEN	DK-621-1438	JACK	_____	C	GREEN
DK-621-0438-3P	JACK	PIN	C	GREEN	DK-621-1438-3P	JACK	PIN	C	GREEN
DK-621-0438-3UP	JACK	PIN	C	GREEN	_____	_____	_____	_____	_____
DK-621-0438-3S	JACK	SOCKET	C	GREEN	DK-621-1438-3S	JACK	SOCKET	C	GREEN
DK-621-0438-3US	JACK	SOCKET	C	GREEN	_____	_____	_____	_____	_____
DK-621-0439	PLUG	_____	D	N/A	DK-621-1439	PLUG	_____	D	N/A
DK-621-0439-4P	PLUG	PIN	D	N/A	DK-621-1439-4P	PLUG	PIN	D	N/A
DK-621-0439-4UP	PLUG	PIN	D	N/A	_____	_____	_____	_____	_____
DK-621-0439-4S	PLUG	SOCKET	D	N/A	DK-621-1439-4S	PLUG	SOCKET	D	N/A
DK-621-0439-4US	PLUG	SOCKET	D	N/A	_____	_____	_____	_____	_____
DK-621-0440	JACK	_____	D	N/A	DK-621-1440	JACK	_____	D	N/A
DK-621-0440-4P	JACK	PIN	D	N/A	DK-621-1440-4P	JACK	PIN	D	N/A
DK-621-0440-4UP	JACK	PIN	D	N/A	_____	_____	_____	_____	_____
DK-621-0440-4S	JACK	SOCKET	D	N/A	DK-621-1440-4S	JACK	SOCKET	D	N/A
DK-621-0440-4US	JACK	SOCKET	D	N/A	_____	_____	_____	_____	_____

© 2009,2011 Tyco Electronics Corporation, a TE connectivity Ltd, company All Rights Reserved.

**CUSTOMER DRAWING**

UNLESS OTHERWISE SPECIFIED  
DIMENSIONS ARE IN INCHES  
AND METRIC DIMENSIONS  
ARE IN BRACKETS.

DRAWN	J.B.K.	92Mar03
CHECKED	G.Rositano	09Mar12
APPROVED	Z.TEMAN	92Mar03

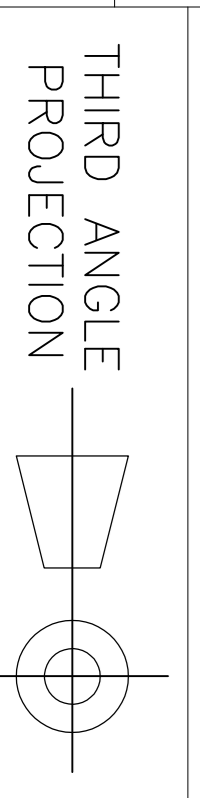
<b>STE</b>	TE Connectivity	Raychem Databus
		300 Constitution Drive Menlo Park, CA 94025 U.S.A.

DECIMALS [----mm]  
.XXX ± ---- [----mm]  
.XX ± ---- [----mm]  
ANGLES ± ----

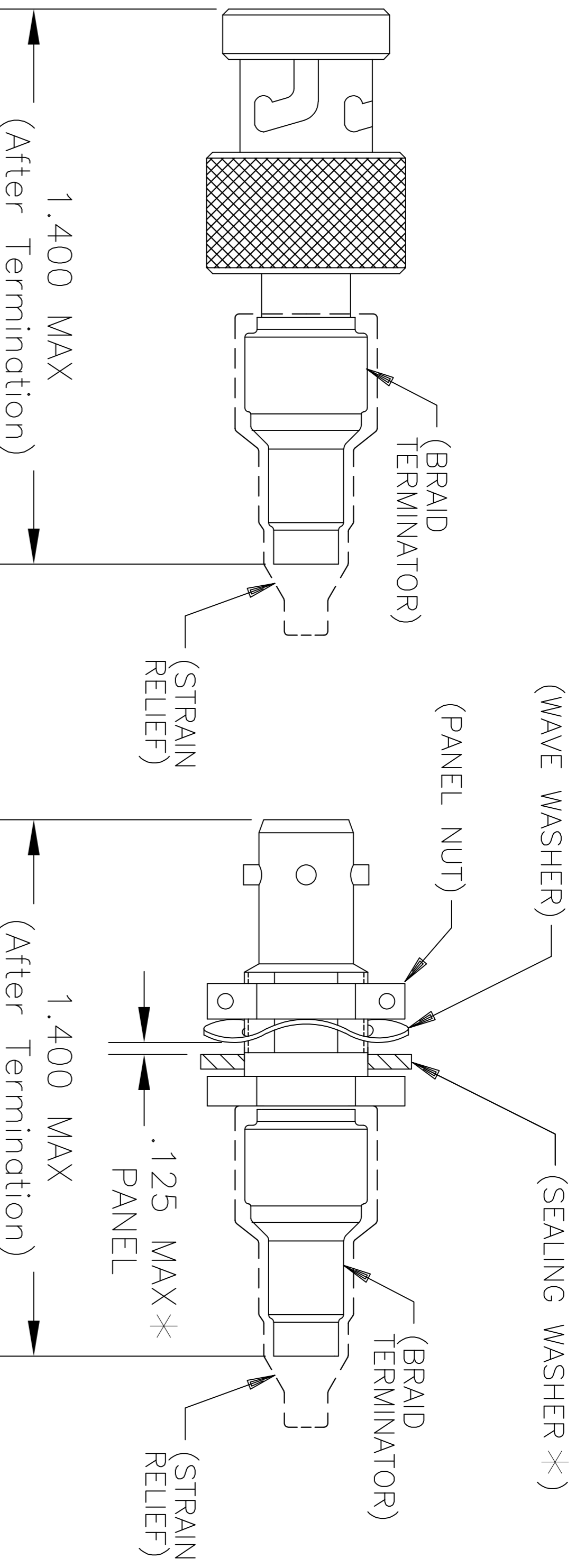
CAD NAME	DK621-X433-X440_CD_Ka
----------	-----------------------

TITLE	KITS FOR DK-621-0433/0440 TRIAXIAL CONNECTORS	
-------	---	--

WEIGHT ---lbs [---g]



SIZE	CODE IDENT. NO.	DWG. NO.
A	06090	DK-621-X433/X440-XX
DO NOT SCALE THIS DRAWING		SHEET 1 OF 2



PLUG CONNECTOR  
ASSEMBLY

JACK CONNECTOR  
ASSEMBLY

NOTES:

1.0 REFER TO THE FOLLOWING TE CONNECTIVITY CUSTOMER DRAWINGS (CD) FOR INDIVIDUAL COMPONENT DETAILS:

- |                 |                                      |
|-----------------|--------------------------------------|
| D-621-0433/0440 | CONNECTOR, TRIAXIAL, BAYONET COUPLED |
| D-602-0126      | CONTACT, PIN, TWISTED PAIR           |
| D-602-0127      | CONTACT, SOCKET, TWISTED PAIR        |
| (D-600-0030)    | BRAID TERMINATOR                     |
| (D-600-0019)    | STRAIN RELIEF                        |
| (D-600-0053)    | SEALING WASHER (JACK ONLY)           |

\* SEALING WASHER MAY BE INSTALLED IF THE PANEL THICKNESS IS LESS THAN 0.093 INCH.

2.0 CONNECTORS ARE QUALIFIED TO RAYCHEM SPECIFICATION D-6025.

3.0 TERMINATION PROCEDURE: RAYCHEM ES 61162.

IF THIS DOCUMENT IS PRINTED IT BECOMES UNCONTROLLED.  
CHECK FOR THE LATEST REVISION.

<b>CUSTOMER DRAWING</b>		<b>STE</b> TE Connectivity		Raychem Databus	
DRAWN J.B.K.	DATE 91Apr03	SIZE A	CAGE CODE 06090	DWG. NO. DK-621-X433/X440-XX	REV K1
300 Constitution Drive Menlo Park, CA 94025 U.S.A.			SHEET 2 OF 2		
CAD FILE DK621-X433-X440_CD_Kb		DO NOT SCALE THIS DRAWING			



Компания «ЭлектроПласт» предлагает заключение долгосрочных отношений при поставках импортных электронных компонентов на взаимовыгодных условиях!

Наши преимущества:

- Оперативные поставки широкого спектра электронных компонентов отечественного и импортного производства напрямую от производителей и с крупнейших мировых складов;
- Поставка более 17-ти миллионов наименований электронных компонентов;
- Поставка сложных, дефицитных, либо снятых с производства позиций;
- Оперативные сроки поставки под заказ (от 5 рабочих дней);
- Экспресс доставка в любую точку России;
- Техническая поддержка проекта, помощь в подборе аналогов, поставка прототипов;
- Система менеджмента качества сертифицирована по Международному стандарту ISO 9001;
- Лицензия ФСБ на осуществление работ с использованием сведений, составляющих государственную тайну;
- Поставка специализированных компонентов (Xilinx, Altera, Analog Devices, Intersil, Interpoint, Microsemi, Aeroflex, Peregrine, Syfer, Eurofarad, Texas Instrument, Miteq, Cobham, E2V, MA-COM, Hittite, Mini-Circuits, General Dynamics и др.);

Помимо этого, одним из направлений компании «ЭлектроПласт» является направление «Источники питания». Мы предлагаем Вам помощь Конструкторского отдела:

- Подбор оптимального решения, техническое обоснование при выборе компонента;
- Подбор аналогов;
- Консультации по применению компонента;
- Поставка образцов и прототипов;
- Техническая поддержка проекта;
- Защита от снятия компонента с производства.



#### Как с нами связаться

**Телефон:** 8 (812) 309 58 32 (многоканальный)

**Факс:** 8 (812) 320-02-42

**Электронная почта:** [org@eplast1.ru](mailto:org@eplast1.ru)

**Адрес:** 198099, г. Санкт-Петербург, ул. Калинина, дом 2, корпус 4, литера А.