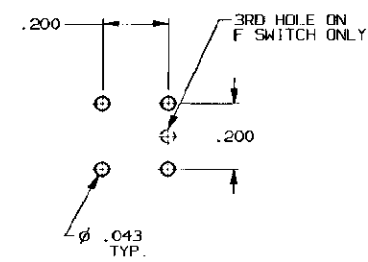
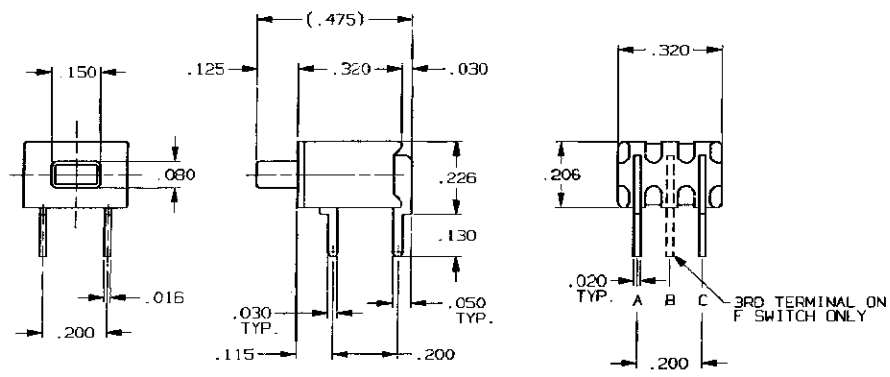


CONVERSION CHART	
INCH	MM
.002	0.05
.010	0.25
.016	0.41
.020	0.51
.030	0.76
.043	1.09
.050	1.27
.080	2.03
.115	2.92
.125	3.18
.150	.130
.200	5.08
.206	5.23
.226	5.74
.320	8.13
.475	12.07



**RECOMMENDED HOLE LAYOUT**  
 TOLERANCE ±.002 UNLESS OTHERWISE NOTED

**SPECIFICATIONS:**

**MATERIALS:**  
 CASE: HIGH TEMPERATURE POLYESTER, UL 94V-0.  
 ACTUATOR BUTTON: THERMOPLASTIC. COLDRS: SEE CHART BELOW.  
 MOVING CONTACT: COPPER ALLOY, GOLD PLATED OVER NICKEL.  
 FIXED CONTACT: COPPER ALLOY, GOLD PLATED OVER NICKEL.  
 TERMINALS: COPPER ALLOY, TIN LEAD PLATED.  
 TERMINAL SEAL: SP EPOXY  
 DP EPOXY OPTIONAL.

**ELECTRICAL:**  
 CONTACT RATING: GOLD = 0.4 VA MAX. @ 20 VDC OR PEAK AC.  
 INITIAL CONTACT RESISTANCE: 20 MILLIOHMS MAX.  
 INSULATION RESISTANCE: 1,000 MEGOHMS @ 500 VDC MIN.  
 DIELECTRIC STRENGTH: 1,000 VAC @ SEA LEVEL.  
 LIFE EXPECTANCY: GOLD: 1 POLE = 100,000 CYCLES  
 2 POLES = 80,000 CYCLES.

**MECHANICAL:**  
 ACTUATION FORCE: TP11CG-RA: 9 oz (.26 Kg)  
 TP11FG-RA: 12 oz (.34 Kg).  
 ACTUATION TRAVEL: .030 APPROX.

**ENVIRONMENTAL:**  
 OPERATING TEMPERATURE: -22°F TO +149°F (-30°C TO +65°C).  
 STORAGE TEMPERATURE: -22°F TO +149°F (-30°C TO +65°C).

**NOTES:**

1. INTERPRET DRAWING PER ASME Y14.5M-1994.
2. FORMERLY TPB11CG-RA.

(*)	COLOR
0	BLACK
2	RED
6	BLUE

MODEL NUMBER	ACTION	CONTACTS	
		FREE BUTTON	DEPRESSED BUTTON
TP11CG-RA(*)	SPST NORMALLY OPEN	NONE	A TO C
TP11FG-RA(*)	SPDT MOMENTARY	B TO A	B TO C (MOM)

**OUTLINE DRAWING**  
 SPECIFICATIONS ARE SUBJECT TO CHANGES WITHOUT NOTICE

REV. A REVISIONS PER OG3C-0173-02 APD-MZ 03OCT02	THIRD ANGLE PROJECTION	UNLESS OTHERWISE SPECIFIED DIMENSIONS ARE IN INCHES DO NOT SCALE PRINT	ORIGINAL DATE OF DRAWING: 7-9-77	<b>TYCO ELECTRONICS!</b>		
	TOLERANCES (EXCEPT AS NOTED) ANGULAR - ±1° DECIMAL .XX = ±.010 DECIMAL .XXX = ±.010 DECIMAL .XXXX = ±.005	FILE NAME: 401310UT DIRECTORY: T1NENGH	DRAWN: B. BUCKHEIT DATE: 7-9-77	CHECKED: F. D. KIRCHOFF DATE: 7-9-77	TITLE: <b>OUTLINE DRAWING</b> PUSHBUTTON SWITCH TP11CG/FG-RA(*)	
	AEGAT CONFIDENTIAL This document contains information which is the exclusive property of Aegat Inc. Distribution, reproduction or use by others is not permitted without the expressed written consent of Aegat Inc.	MATERIAL: SEE SPECIFICATIONS	APPROVED: F. D. KIRCHOFF DATE: 7-9-77	DATE: 7-9-77	DWG. NO. 1437571-8	REV. A
	FIN. PT: SEE SPECIFICATIONS	NEXT ASSY:	CODE IDENT. NO. 91506 DWG. SIZE C	SCALE:	PRODUCT CODE: BSL	SHEET 1 OF 1



Компания «ЭлектроПласт» предлагает заключение долгосрочных отношений при поставках импортных электронных компонентов на взаимовыгодных условиях!

Наши преимущества:

- Оперативные поставки широкого спектра электронных компонентов отечественного и импортного производства напрямую от производителей и с крупнейших мировых складов;
- Поставка более 17-ти миллионов наименований электронных компонентов;
- Поставка сложных, дефицитных, либо снятых с производства позиций;
- Оперативные сроки поставки под заказ (от 5 рабочих дней);
- Экспресс доставка в любую точку России;
- Техническая поддержка проекта, помощь в подборе аналогов, поставка прототипов;
- Система менеджмента качества сертифицирована по Международному стандарту ISO 9001;
- Лицензия ФСБ на осуществление работ с использованием сведений, составляющих государственную тайну;
- Поставка специализированных компонентов (Xilinx, Altera, Analog Devices, Intersil, Interpoint, Microsemi, Aeroflex, Peregrine, Syfer, Eurofarad, Texas Instrument, Miteq, Cobham, E2V, MA-COM, Hittite, Mini-Circuits, General Dynamics и др.);

Помимо этого, одним из направлений компании «ЭлектроПласт» является направление «Источники питания». Мы предлагаем Вам помощь Конструкторского отдела:

- Подбор оптимального решения, техническое обоснование при выборе компонента;
- Подбор аналогов;
- Консультации по применению компонента;
- Поставка образцов и прототипов;
- Техническая поддержка проекта;
- Защита от снятия компонента с производства.



#### Как с нами связаться

**Телефон:** 8 (812) 309 58 32 (многоканальный)

**Факс:** 8 (812) 320-02-42

**Электронная почта:** [org@eplast1.ru](mailto:org@eplast1.ru)

**Адрес:** 198099, г. Санкт-Петербург, ул. Калинина, дом 2, корпус 4, литера А.