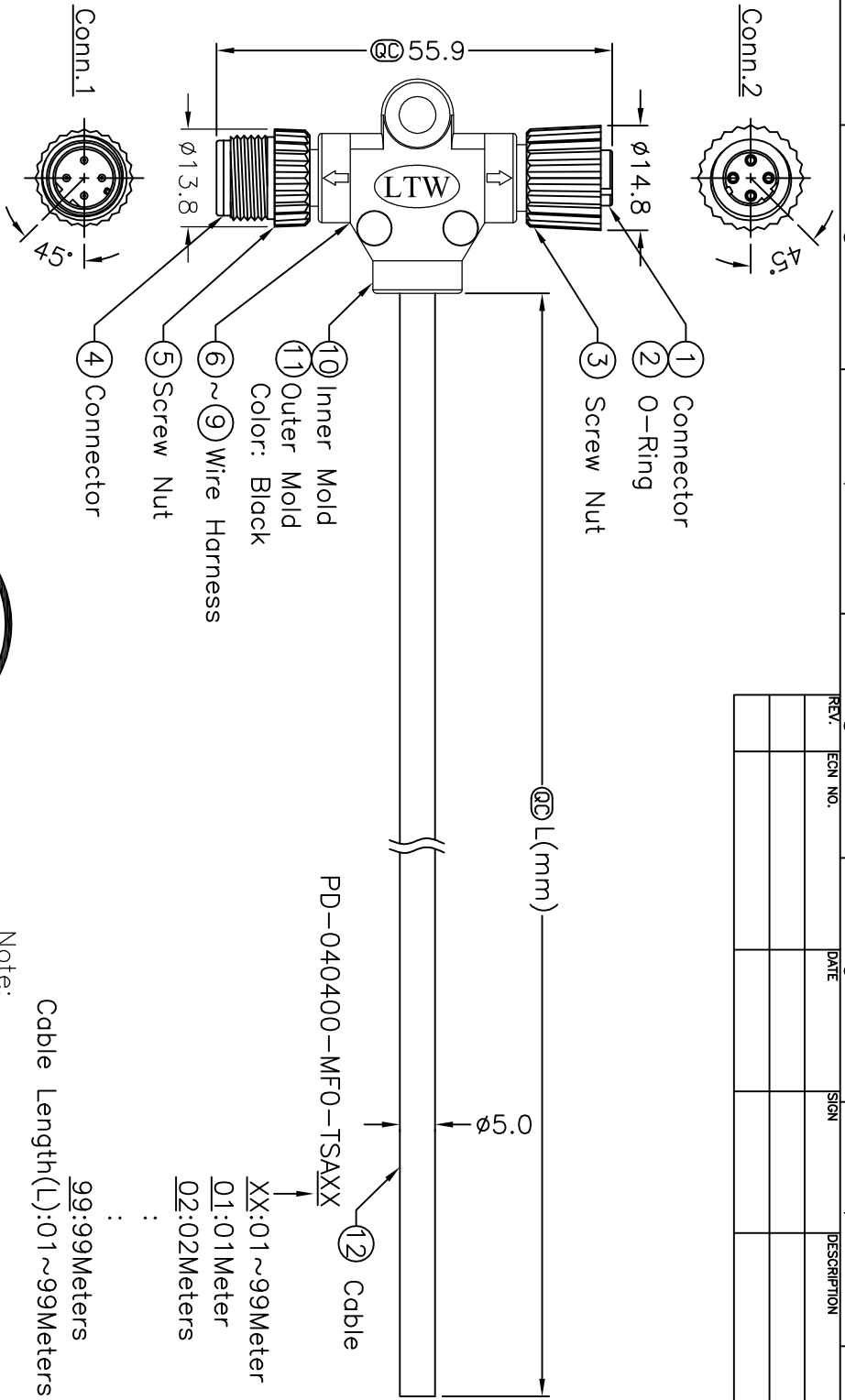
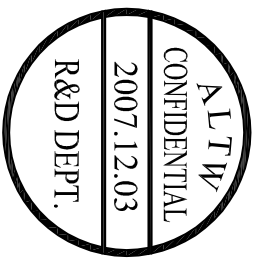
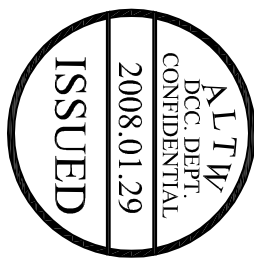


REV.	EGR. NO.	DATE	SIGN	DESCRIPTION



Pin Assignments	Conn.1	Conn.2
Black	4	4
Blue	3	3
White	2	2
Brown	1	1
Wire Color	Conn.1	Conn.2
Pin Out		

Note:

- * \varnothing Important Dimension.
- * Waterproof Rate: IP68
- * Housing: Black, Polyurethane
- * Screw Nut: Black, Nylon+GF
- * Male Pin: Copper Alloy, Gold Plated
- * Female Pin: Copper Alloy, Gold Plated
- * Wire Harness: UL1007 24AWG
- * Cable: Black, UL2464 22AWG*4C+Talc
- * PVC Jacket UV Resistant OD=5.0mm
- * Cable Length Tolerance: 1M~10M±5%mm, 11M~99±500mm.

Cable Length(L): 01~99Meters
99:99Meters

PD-040400-MF0-TSAXX

XX:01~99Meter
01:01Meter
02:02Meters

UNIT:mm	
TOLERANCE	±0.5 mm

TITLE	M12 Conn T Cable Screw
SCALE	Free FM Conn FM Pin
REV.	A
SIZE	A4
SHEET	1
OF	1
Inspection Item	\varnothing

Amphenol LTW
安費諾亮泰企業股份有限公司

ITEM NO	DWG NO	CUSTOMER	DRAWN BY	CHECKED BY	APPROVED BY	DATE
	PD-040400-MF0-TSAXX	ALLTW	Ferdinand Velarde	Robert Dabu	Cloud	2007/12/03
						2007/12/06
						2008/01/04



Компания «ЭлектроПласт» предлагает заключение долгосрочных отношений при поставках импортных электронных компонентов на взаимовыгодных условиях!

Наши преимущества:

- Оперативные поставки широкого спектра электронных компонентов отечественного и импортного производства напрямую от производителей и с крупнейших мировых складов;
- Поставка более 17-ти миллионов наименований электронных компонентов;
- Поставка сложных, дефицитных, либо снятых с производства позиций;
- Оперативные сроки поставки под заказ (от 5 рабочих дней);
- Экспресс доставка в любую точку России;
- Техническая поддержка проекта, помощь в подборе аналогов, поставка прототипов;
- Система менеджмента качества сертифицирована по Международному стандарту ISO 9001;
- Лицензия ФСБ на осуществление работ с использованием сведений, составляющих государственную тайну;
- Поставка специализированных компонентов (Xilinx, Altera, Analog Devices, Intersil, Interpoint, Microsemi, Aeroflex, Peregrine, Syfer, Eurofarad, Texas Instrument, Miteq, Cobham, E2V, MA-COM, Hittite, Mini-Circuits, General Dynamics и др.);

Помимо этого, одним из направлений компании «ЭлектроПласт» является направление «Источники питания». Мы предлагаем Вам помощь Конструкторского отдела:

- Подбор оптимального решения, техническое обоснование при выборе компонента;
- Подбор аналогов;
- Консультации по применению компонента;
- Поставка образцов и прототипов;
- Техническая поддержка проекта;
- Защита от снятия компонента с производства.



Как с нами связаться

Телефон: 8 (812) 309 58 32 (многоканальный)

Факс: 8 (812) 320-02-42

Электронная почта: org@eplast1.ru

Адрес: 198099, г. Санкт-Петербург, ул. Калинина, дом 2, корпус 4, литера А.