

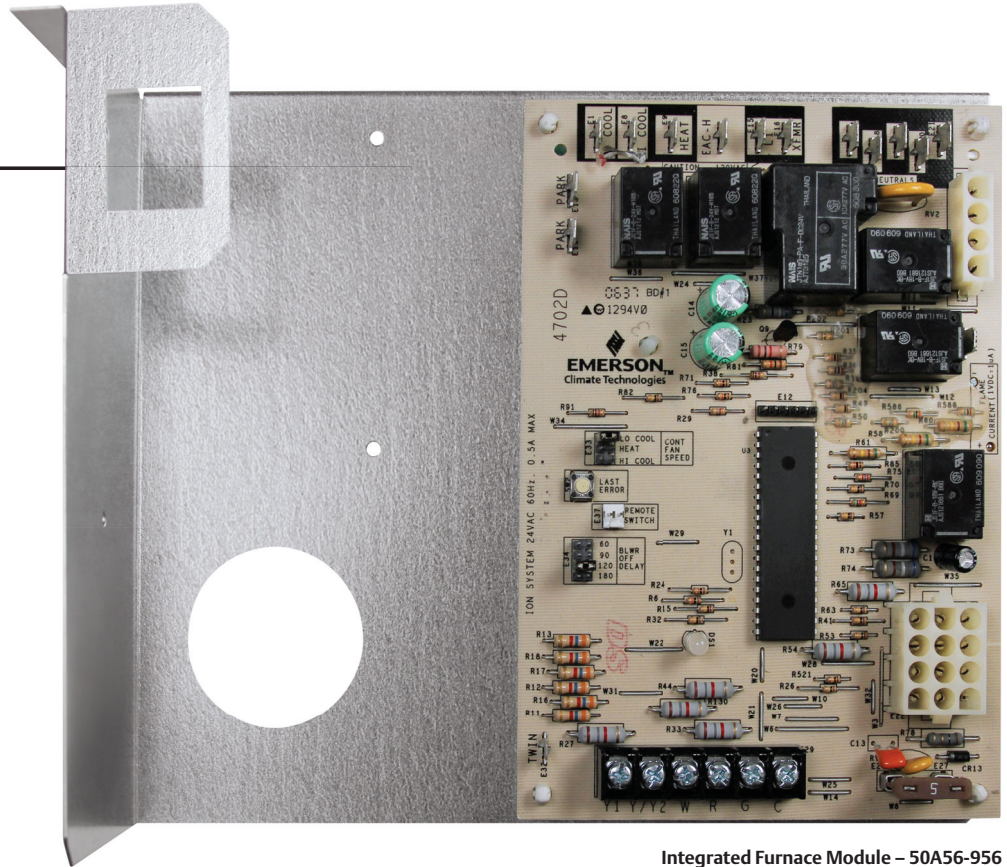
York Single Stage HSI Integrated Furnace Control Kit

OEM Replacement

50A56-956

Replaces:

White-Rodgers 50A56-242
and 50A56-243 and
Virtually All York Single Stage
HSI Controls with 120V Igniters



Integrated Furnace Module – 50A56-956

Direct Replacement Is Fast and Easy.

50A56-956 simplifies installation and ensures peak system performance.

Easy-Install Kit includes everything you need for quick and accurate replacement:

- Ignition Control Module
- Installation Instructions and OEM Cross-Reference
- Replacement Control Box



White-Rodgers™

EMERSON™
Climate Technologies

York Single Stage HSI Integrated Furnace Control Kit

OEM Replacement

Replaces:

White-Rodgers 50A56-242 and 50A56-243 and
Virtually All York Single Stage HSI Controls with 120V Ignitors

50A56-956

Features

- Selectable Continuous Fan Speed
- System Diagnostics LED with Fault Recall
- Twin
- Third Fan Speed
- Two-Stage Cooling Y2 Input
- 120 VAC Ignitor Output
- 120 VAC Humidifier Output
- 120 VAC Electronic Air Cleaner Output
- 120 VAC 2-Speed PSC Circulator Output
- Fuse Protection — 5 Amp
- Heat Fan OFF Delay (Dipswitch Selectable)
- Y, Y2, W, R, G, C, TWIN Terminals

50A56-956 Cross Reference

50A56-956 Replaces:

York	White-Rodgers
265901	50A56-242
265902	50A56-243
539617	50A56-956
S1-03100662000	
S1-03101250000	
S1-03101266000	ICM
S1-03101267000	ICM2808
S1-03101267001	(PCB Only)
S1-03101284000	
S1-03101933000	
S1-03101972000	
S1-03101973000	
S1-03109167000	
S1-33102956000	
S1-33103010000	

Specifications

Electrical Ratings [@ 77°F (25°C)]

Input Voltage: 25 VAC 50/60 Hz

Max. Input Current @ 25 VAC: 0.45 amp

Relay Load Ratings

Valve Relay: 1.5 amp @ 25 VAC 50/60 Hz 0.6 pf

Ignitor Relay: 6.0 amp @ 120 VAC 50/60 Hz (resistive)

Inducer Relay: 2.2 FLA–3.5 LRA @ 120 VAC

Circulator Relay: 14.5 FLA–25.0 LRA @ 120 VAC

Flame Current Requirements

Minimum current to insure flame detection: 1 µA DC*

Maximum current for non-detection: 0.1 µA DC*

Maximum allowable leakage resistance: 100 M ohms

* Measured with a DC microammeter in the flame probe lead

Operating Temperature Range

-40° to 175°F (-40° to 80°C)

Humidity Range

5% to 93% relative humidity (non-condensing)

Mounting

Surface mount multipoise

Timing Specifications (@ 60 Hz **)

Flame Establishing Time: Maximum 0.8 sec

Flame Failure Response Time: 2.0 sec

** At 50 Hz, all timing specifications should be increased by 20%

Gases Approved: Natural, Manufactured, Mixed,
Liquified Petroleum and LP Gas/Air Mixtures are
all approved for use.

Dimensions

4.825" W x 7" H x 1.25" D

For Additional Information

Visit www.white-roddgers.com

Timing Specifications

(All times are in seconds unless noted otherwise)

50A56-956	
Pre-purge	0
Ignitor warm-up	17
Minimum ignitor warm-up	17
Maximum ignitor warm-up	27
Ignition activation period	2
Trial for ignition period	7
Retries	2 times
Valve sequence period	21
Interpurge	15
Post-purge	15
Lockout time	140
Heat delay to fan ON	30
Heat delay to fan OFF*	60/90/120/180
Cool delay to fan ON	0
Cool delay to fan OFF	60
Auto reset	60 minutes
Humidifier	Yes
Electronic air cleaner	Yes

* These times will vary depending on option switch position. See OPERATION section for further information.



Компания «ЭлектроПласт» предлагает заключение долгосрочных отношений при поставках импортных электронных компонентов на взаимовыгодных условиях!

Наши преимущества:

- Оперативные поставки широкого спектра электронных компонентов отечественного и импортного производства напрямую от производителей и с крупнейших мировых складов;
- Поставка более 17-ти миллионов наименований электронных компонентов;
- Поставка сложных, дефицитных, либо снятых с производства позиций;
- Оперативные сроки поставки под заказ (от 5 рабочих дней);
- Экспресс доставка в любую точку России;
- Техническая поддержка проекта, помощь в подборе аналогов, поставка прототипов;
- Система менеджмента качества сертифицирована по Международному стандарту ISO 9001;
- Лицензия ФСБ на осуществление работ с использованием сведений, составляющих государственную тайну;
- Поставка специализированных компонентов (Xilinx, Altera, Analog Devices, Intersil, Interpoint, Microsemi, Aeroflex, Peregrine, Syfer, Eurofarad, Texas Instrument, Miteq, Cobham, E2V, MA-COM, Hittite, Mini-Circuits, General Dynamics и др.);

Помимо этого, одним из направлений компании «ЭлектроПласт» является направление «Источники питания». Мы предлагаем Вам помощь Конструкторского отдела:

- Подбор оптимального решения, техническое обоснование при выборе компонента;
- Подбор аналогов;
- Консультации по применению компонента;
- Поставка образцов и прототипов;
- Техническая поддержка проекта;
- Защита от снятия компонента с производства.



Как с нами связаться

Телефон: 8 (812) 309 58 32 (многоканальный)

Факс: 8 (812) 320-02-42

Электронная почта: org@eplast1.ru

Адрес: 198099, г. Санкт-Петербург, ул. Калинина, дом 2, корпус 4, литера А.