



*Quality Products. Service Excellence.*

## Modular Rack Mount Consoles *1564 Series*

600 lbs|272 kg Weight Capacity



### Features

- Constructed in 14-gauge steel (frame) and 14-gauge steel (rails).
- Choice of two depths 24.5", 31.5" usable depth.
- Sloped panel height of 17.5" (10 U).
- Front panel height of 26.25" (15U).
- Finished in textured black powder paint.
- Tested to nearly double the suggested load rating of 600 lbs (272 kg).
- TAA Compliant.
- RoHS Compliant.
- Manufactured in North America.



### Unit is Shipped Complete with

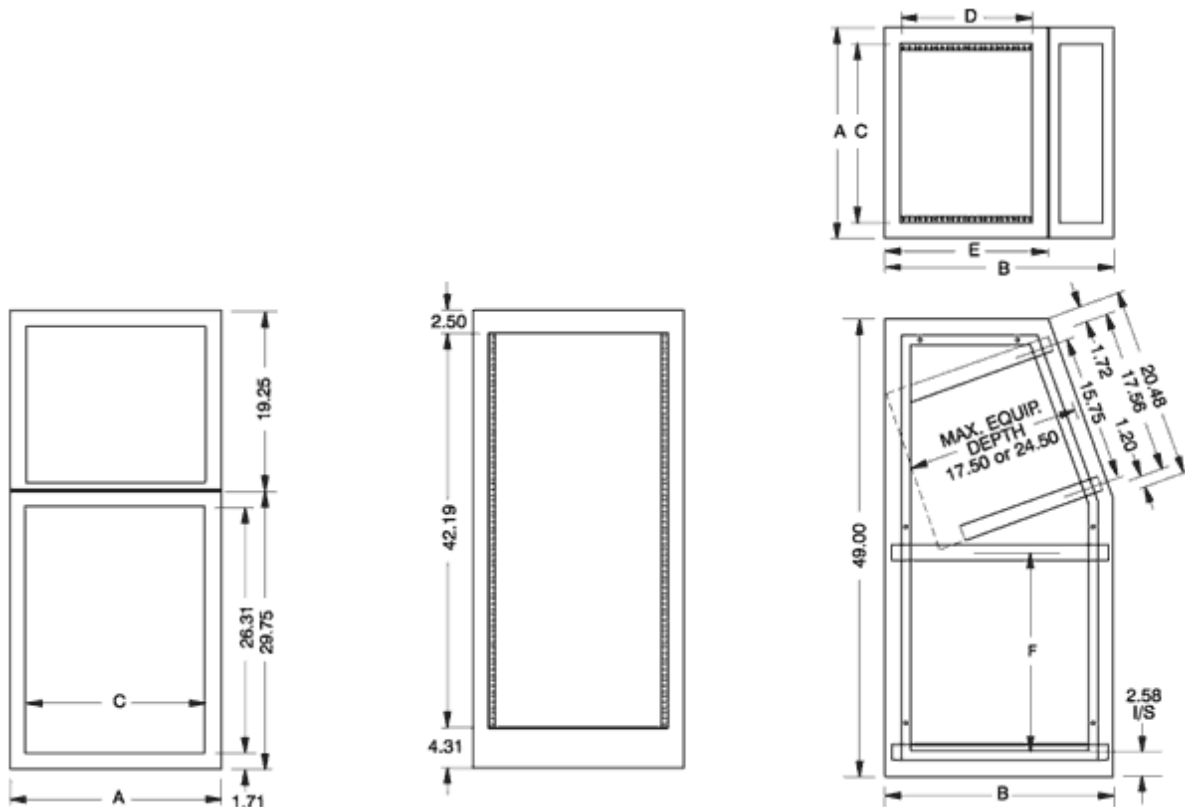
- Two (2) pairs of EIA compliant pre-installed upper and lower round hole punched mounting rails
  - Starter pack of **1421N25** clip nuts
- One (1) Set of four (4) leveling feet

### Gallery



### Accessories

- Rack Shelves
- Rack Panels
- Lite Duty Caster Set
- Equipment Cooling
- Outlet Strips
- Cable Management
- Mounting Rack Rails
- Mounting Hardware



**1564 Frame and Side Panels**

Frame Part No.	A	B	C	D	E	F	Side Panel Part No. (Sold As A Pair)
1564A2BK1	22.56	24.50	19.06	14.00	17.50	21.31	1564APBK1
1564B2BK1	22.56	31.50	19.06	21.00	24.50	19.56	1564BPBK1

Side Panels Sold in Pairs

**1564 Doors**

Door Type	Front Door Part No.	Front Door with Desk Unit Option Part No.	Rear Door Part No.
Solid	RSDF19026BK1	RSDF19022BK1	RSDF19042BK1
Louvered	RSDL19026BK1	RSDL19022BK1	RSDL19042BK1

Doors are constructed of 18 gauge steel and feature lockable latch.

**1564 Top Panels**

Part No.	Top Panel	For Use With Frames
PBRs19014BK2	Solid	1564A2
PBRs19021BK2	Solid	1564B2
PVLK19014BK1	Louvered	1564A2
PVLK19021BK1	Louvered	1564B2

**1564 Corner Wedges**

Part No.	For Use With Frame
1564AW30BK1	1564A2
1564BW30BK1	1564B2
1564AW60BK1	1564A2
1564BW60BK1	1564B2

Data subject to change without notice





Компания «ЭлектроПласт» предлагает заключение долгосрочных отношений при поставках импортных электронных компонентов на взаимовыгодных условиях!

Наши преимущества:

- Оперативные поставки широкого спектра электронных компонентов отечественного и импортного производства напрямую от производителей и с крупнейших мировых складов;
- Поставка более 17-ти миллионов наименований электронных компонентов;
- Поставка сложных, дефицитных, либо снятых с производства позиций;
- Оперативные сроки поставки под заказ (от 5 рабочих дней);
- Экспресс доставка в любую точку России;
- Техническая поддержка проекта, помощь в подборе аналогов, поставка прототипов;
- Система менеджмента качества сертифицирована по Международному стандарту ISO 9001;
- Лицензия ФСБ на осуществление работ с использованием сведений, составляющих государственную тайну;
- Поставка специализированных компонентов (Xilinx, Altera, Analog Devices, Intersil, Interpoint, Microsemi, Aeroflex, Peregrine, Syfer, Eurofarad, Texas Instrument, Miteq, Cobham, E2V, MA-COM, Hittite, Mini-Circuits, General Dynamics и др.);

Помимо этого, одним из направлений компании «ЭлектроПласт» является направление «Источники питания». Мы предлагаем Вам помощь Конструкторского отдела:

- Подбор оптимального решения, техническое обоснование при выборе компонента;
- Подбор аналогов;
- Консультации по применению компонента;
- Поставка образцов и прототипов;
- Техническая поддержка проекта;
- Защита от снятия компонента с производства.



#### Как с нами связаться

**Телефон:** 8 (812) 309 58 32 (многоканальный)

**Факс:** 8 (812) 320-02-42

**Электронная почта:** [org@eplast1.ru](mailto:org@eplast1.ru)

**Адрес:** 198099, г. Санкт-Петербург, ул. Калинина, дом 2, корпус 4, литера А.