



HPW-06-04-T-S-350-150



HPM-04-01-T-S



(5.08 mm) .200"

HPM, HPW SERIES

POWER HEADERS & BOARD STACKERS

HPM & HPW Mates with:
HPF

SPECIFICATIONS

For complete specifications see www.samtec.com?HPM or www.samtec.com?HPW

Insulator Material:
Glass Filled Polyester (Through-hole),
Natural Liquid Crystal Polymer (Surface Mount)

Terminal Material:
Copper Alloy

Plating:

Sn over 50 μ" (1.27 μm) Ni
Operating Temp Range:
-55 °C to +105 °C

Voltage Rating:

HPM = 850 VAC/1200 VDC

Standard Creepage:

(3.94 mm) .155"

Standard Clearance:

(3.94 mm) .155"

RoHS Compliant:

Yes

PROCESSING

Lead-Free Solderable:

HPW & HPM Surface Mount = Yes

HPM -TH, HPM -RA &

HPW -TH = Wave only

SMT Lead Coplanarity:

HPM = (0.20 mm)

.008" max (02-15)*

HPM = (0.25 mm)

.010" max (16-20)*

HPW = (0.20 mm) .008" max*

*(.004" stencil solution

may be available; contact

IPG@samtec.com)

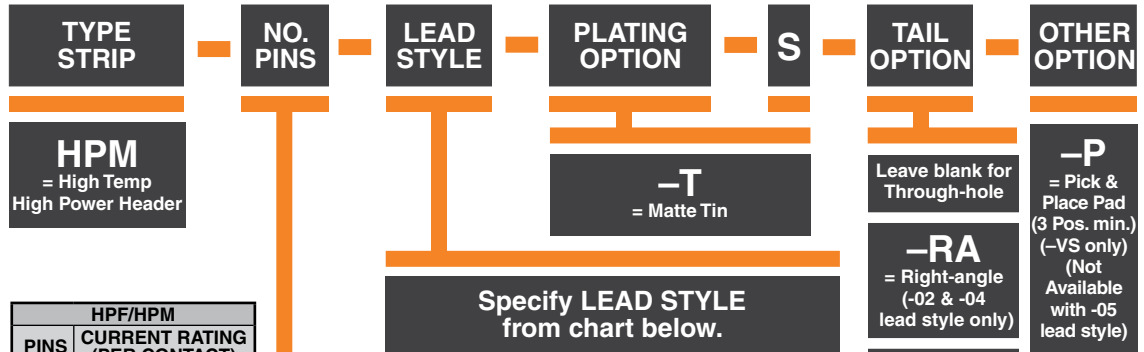
RECOGNITIONS

For complete scope of recognitions see www.samtec.com/quality

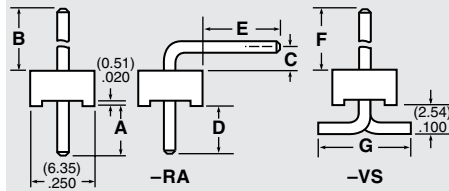


FILE NO. E111594

Note:
Some lengths, styles and options are non-standard, non-returnable.

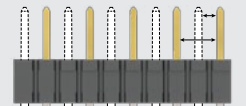


| HPF/HPM | |
|---------|------------------------------|
| PINS | CURRENT RATING (PER CONTACT) |
| 1 | 16.6 A |
| 2 | 14.4 A |
| 3 | 13.2 A |
| 4 | 12.7 A |
| 20 | 8.9 A |

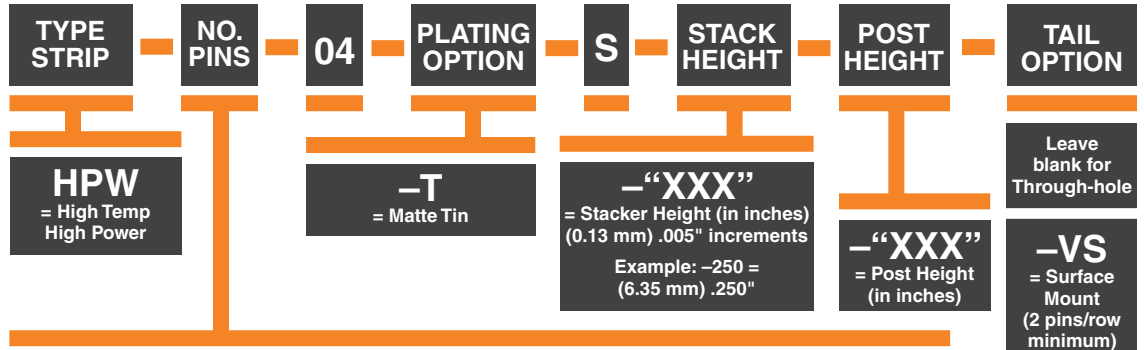


| LEAD STYLE | A | B | C | D | E | F | G |
|------------|----------------|-----------------|----------------|----------------|-----------------|-----------------|----------------|
| -01 | (4.57) .180 | (11.94) .470 | — | — | — | (10.72) .422 | (8.64) .340 |
| -02 | (4.57) .180 | (13.21) .520 | (2.54) .100 | (4.57) .180 | (8.08) .318 | (12.24) .482 | (8.38) .330 |
| -04 | (4.09) .161 | (21.06) .829 | (4.95) .195 | (3.96) .156 | (13.82) .544 | — | — |
| -05 | (4.57) .180 | (3.81) .150 | — | — | — | — | — |

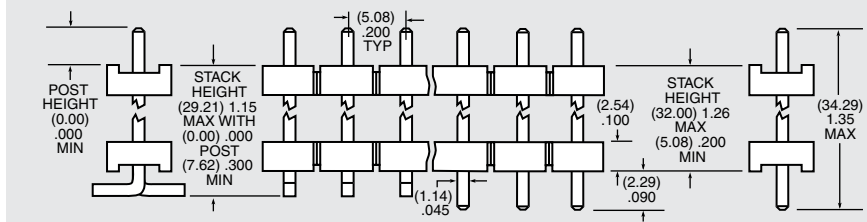
CREEPAGE AND CLEARANCE



Selectively loading contacts achieves customer specific creepage and clearance requirements.
Contact asp@samtec.com



02 thru 20



Due to technical progress, all designs, specifications and components are subject to change without notice.



Компания «ЭлектроПласт» предлагает заключение долгосрочных отношений при поставках импортных электронных компонентов на взаимовыгодных условиях!

Наши преимущества:

- Оперативные поставки широкого спектра электронных компонентов отечественного и импортного производства напрямую от производителей и с крупнейших мировых складов;
- Поставка более 17-ти миллионов наименований электронных компонентов;
- Поставка сложных, дефицитных, либо снятых с производства позиций;
- Оперативные сроки поставки под заказ (от 5 рабочих дней);
- Экспресс доставка в любую точку России;
- Техническая поддержка проекта, помощь в подборе аналогов, поставка прототипов;
- Система менеджмента качества сертифицирована по Международному стандарту ISO 9001;
- Лицензия ФСБ на осуществление работ с использованием сведений, составляющих государственную тайну;
- Поставка специализированных компонентов (Xilinx, Altera, Analog Devices, Intersil, Interpoint, Microsemi, Aeroflex, Peregrine, Syfer, Eurofarad, Texas Instrument, Miteq, Cobham, E2V, MA-COM, Hittite, Mini-Circuits, General Dynamics и др.);

Помимо этого, одним из направлений компании «ЭлектроПласт» является направление «Источники питания». Мы предлагаем Вам помощь Конструкторского отдела:

- Подбор оптимального решения, техническое обоснование при выборе компонента;
- Подбор аналогов;
- Консультации по применению компонента;
- Поставка образцов и прототипов;
- Техническая поддержка проекта;
- Защита от снятия компонента с производства.



Как с нами связаться

Телефон: 8 (812) 309 58 32 (многоканальный)

Факс: 8 (812) 320-02-42

Электронная почта: org@eplast1.ru

Адрес: 198099, г. Санкт-Петербург, ул. Калинина, дом 2, корпус 4, литера А.