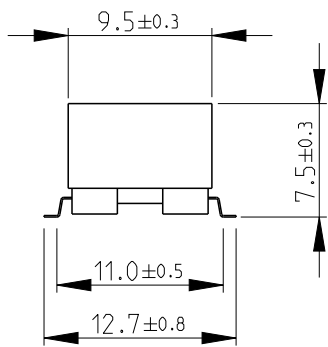
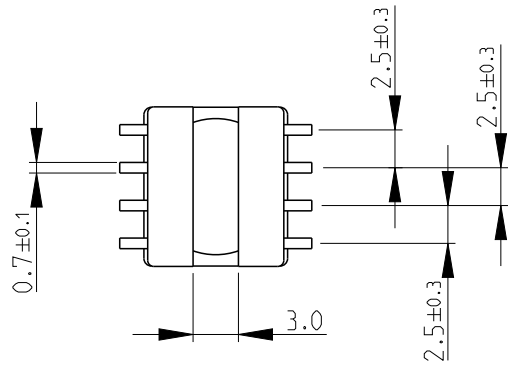
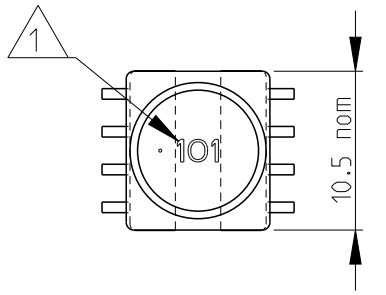
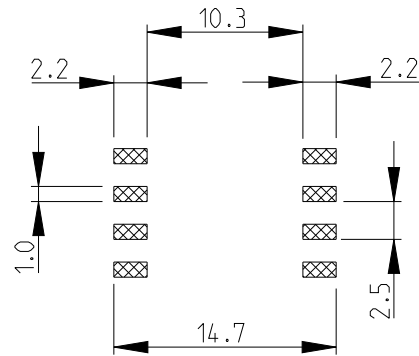


| | | | | | | | |
|-----|------|-----------|---------------|-------------|-----------|-----|------|
| LOC | DIST | REVISIONS | | | | | |
| E | B | P | LTR | DESCRIPTION | DATE | DWN | APVD |
| | | BA2 | ECR-13-015529 | | 04OCT2013 | KR | TN |

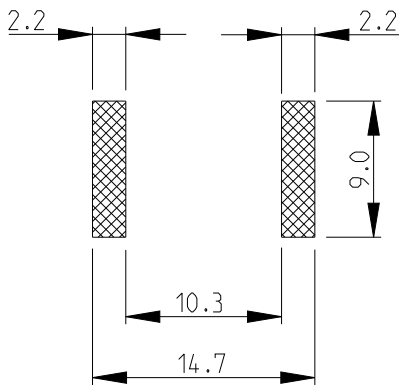


RECOMMENDED LAND PATTERN FOR INDUCTANCE VALUES 100 μH OR HIGHER



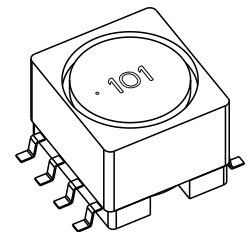
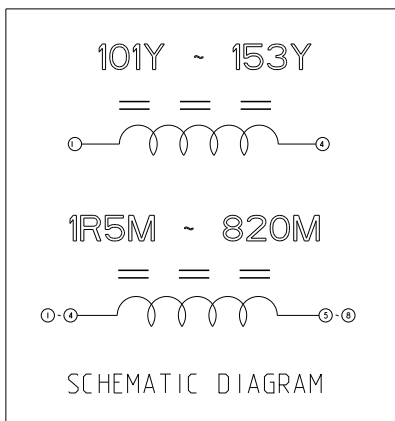
RoHS Compliant

RECOMMENDED LAND PATTERN FOR INDUCTANCE VALUES 1.5 μH - 82 μH



1 INDUCTANCE CODE

2 FOR FURTHER INFORMATION SEE DATA SHEET FOR 3632 SERIES-SHIELDED SMD POWER INDUCTORS



2008

RELEASED FOR PUBLICATION

ALL RIGHTS RESERVED.

THIS DRAWING IS UNPUBLISHED.

BY -
© COPYRIGHT 2008

| | | | | | | | | | | | |
|--|------------------|------------------|-----------------|------|--|-----------|-------|------------|-------------|---------------|---|
| DIMENSIONS: mm | DWN | 03-Sep-08 | MATERIAL | - | FINISH | - | | | | | |
| | CHK | 03-Sep-08 | TE Connectivity | | | | | | | | |
| TOLERANCES UNLESS OTHERWISE SPECIFIED: | APVD | 03-Sep-08 | | | | | | | | | |
| | 0 PLC ± 0.2 | PRODUCT SPEC | - | NAME | SHIELDED SMD POWER INDUCTOR SERIES 3632B | | | | | | |
| 1 PLC ± 0.1 | - | APPLICATION SPEC | - | SIZE | A 4 | CAGE CODE | 00779 | DRAWING NO | © = 1625813 | RESTRICTED TO | - |
| 2 PLC ± | WEIGHT | - | SCALE | 2:1 | SHEET | 1 | OF | 1 | REV | BA2 | |
| 3 PLC ± | Customer Drawing | | | | | | | | | | |
| 4 PLC ± | | | | | | | | | | | |
| ANGLES ± 5° | | | | | | | | | | | |



Компания «ЭлектроПласт» предлагает заключение долгосрочных отношений при поставках импортных электронных компонентов на взаимовыгодных условиях!

Наши преимущества:

- Оперативные поставки широкого спектра электронных компонентов отечественного и импортного производства напрямую от производителей и с крупнейших мировых складов;
- Поставка более 17-ти миллионов наименований электронных компонентов;
- Поставка сложных, дефицитных, либо снятых с производства позиций;
- Оперативные сроки поставки под заказ (от 5 рабочих дней);
- Экспресс доставка в любую точку России;
- Техническая поддержка проекта, помощь в подборе аналогов, поставка прототипов;
- Система менеджмента качества сертифицирована по Международному стандарту ISO 9001;
- Лицензия ФСБ на осуществление работ с использованием сведений, составляющих государственную тайну;
- Поставка специализированных компонентов (Xilinx, Altera, Analog Devices, Intersil, Interpoint, Microsemi, Aeroflex, Peregrine, Syfer, Eurofarad, Texas Instrument, Miteq, Cobham, E2V, MA-COM, Hittite, Mini-Circuits, General Dynamics и др.);

Помимо этого, одним из направлений компании «ЭлектроПласт» является направление «Источники питания». Мы предлагаем Вам помощь Конструкторского отдела:

- Подбор оптимального решения, техническое обоснование при выборе компонента;
- Подбор аналогов;
- Консультации по применению компонента;
- Поставка образцов и прототипов;
- Техническая поддержка проекта;
- Защита от снятия компонента с производства.



Как с нами связаться

Телефон: 8 (812) 309 58 32 (многоканальный)

Факс: 8 (812) 320-02-42

Электронная почта: org@eplast1.ru

Адрес: 198099, г. Санкт-Петербург, ул. Калинина, дом 2, корпус 4, литера А.