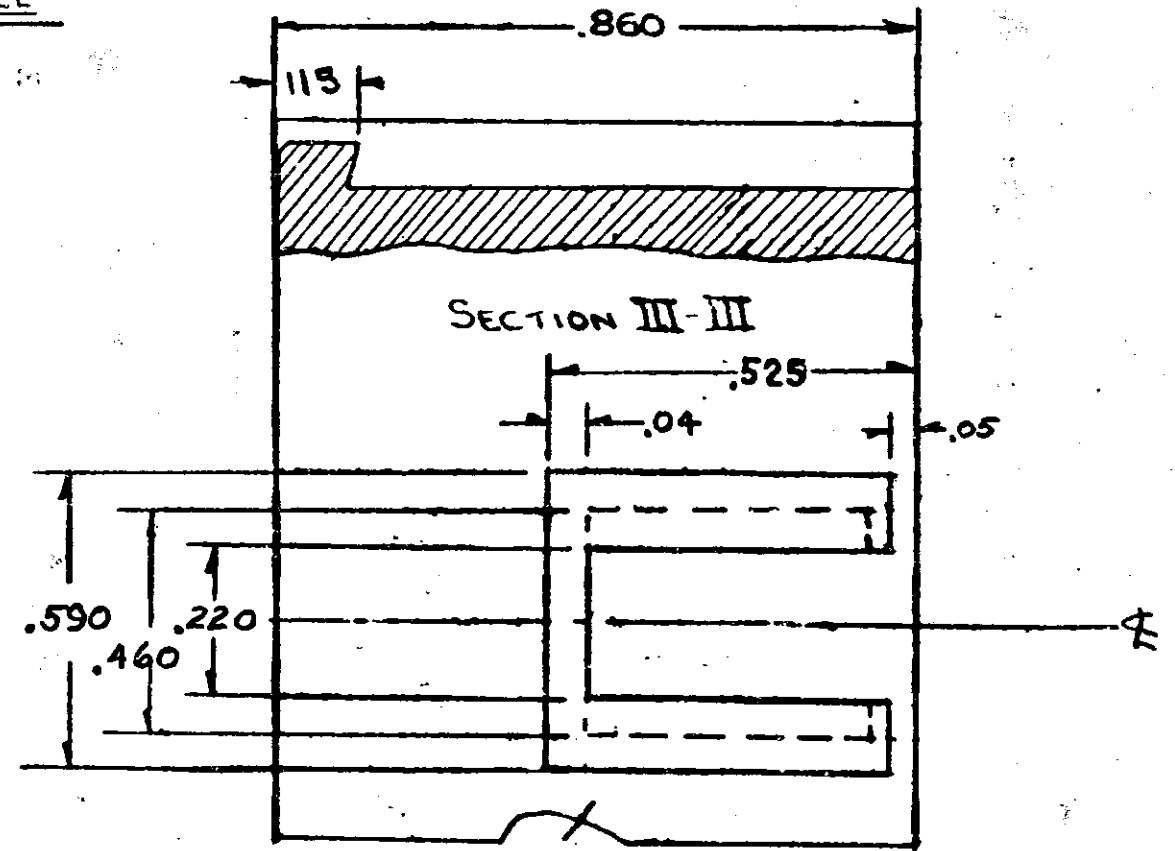


RECOMMENDED MINIMUM HOLE



REV	DESCRIPTION	DATE	BY	CHKD
C	RESTORATION	6/3/69	NJ	9/10/69
C	ADDED 1-480516-0 NATURAL	7/23/69	GLP	7-27-69
R	MATERIAL CHANGE			
A	CHG'D MAT'L			

QTY	DESCRIPTION
	REQUIRED PER ASSEMBLY

1-480516-1	BLACK NYLON		
1-480516-0	NATURAL NYLON		
QTY	NUMBER	NAME	REMARKS
	© 1969 BY AMP INCORPORATED. ALL RIGHTS RESERVED. AMP PRODUCTS COVERED BY PATENTS AND/OR PATENTS PENDING.		
DATE	BY	MATERIAL AND FINISH	CLASS
6/3/69	HILLBISH	NYLON	.086 DIA
DATE	BY	WIRE - LEADS - INSULATION	TYPE
6/6/69	HILLBISH		
DATE	BY	TOLERANCE EXCEPT AS NOTED	SCALE
		± .001	1:1
DATE	BY	ECO	NO
		CM	480516
10 CIRCUIT SOCKET HOUSING			

DIMENSIONS IN INCHES, UNLESS OTHERWISE SPECIFIED



Компания «ЭлектроПласт» предлагает заключение долгосрочных отношений при поставках импортных электронных компонентов на взаимовыгодных условиях!

Наши преимущества:

- Оперативные поставки широкого спектра электронных компонентов отечественного и импортного производства напрямую от производителей и с крупнейших мировых складов;
- Поставка более 17-ти миллионов наименований электронных компонентов;
- Поставка сложных, дефицитных, либо снятых с производства позиций;
- Оперативные сроки поставки под заказ (от 5 рабочих дней);
- Экспресс доставка в любую точку России;
- Техническая поддержка проекта, помощь в подборе аналогов, поставка прототипов;
- Система менеджмента качества сертифицирована по Международному стандарту ISO 9001;
- Лицензия ФСБ на осуществление работ с использованием сведений, составляющих государственную тайну;
- Поставка специализированных компонентов (Xilinx, Altera, Analog Devices, Intersil, Interpoint, Microsemi, Aeroflex, Peregrine, Syfer, Eurofarad, Texas Instrument, Miteq, Cobham, E2V, MA-COM, Hittite, Mini-Circuits, General Dynamics и др.);

Помимо этого, одним из направлений компании «ЭлектроПласт» является направление «Источники питания». Мы предлагаем Вам помощь Конструкторского отдела:

- Подбор оптимального решения, техническое обоснование при выборе компонента;
- Подбор аналогов;
- Консультации по применению компонента;
- Поставка образцов и прототипов;
- Техническая поддержка проекта;
- Защита от снятия компонента с производства.



Как с нами связаться

Телефон: 8 (812) 309 58 32 (многоканальный)

Факс: 8 (812) 320-02-42

Электронная почта: org@eplast1.ru

Адрес: 198099, г. Санкт-Петербург, ул. Калинина, дом 2, корпус 4, литера А.