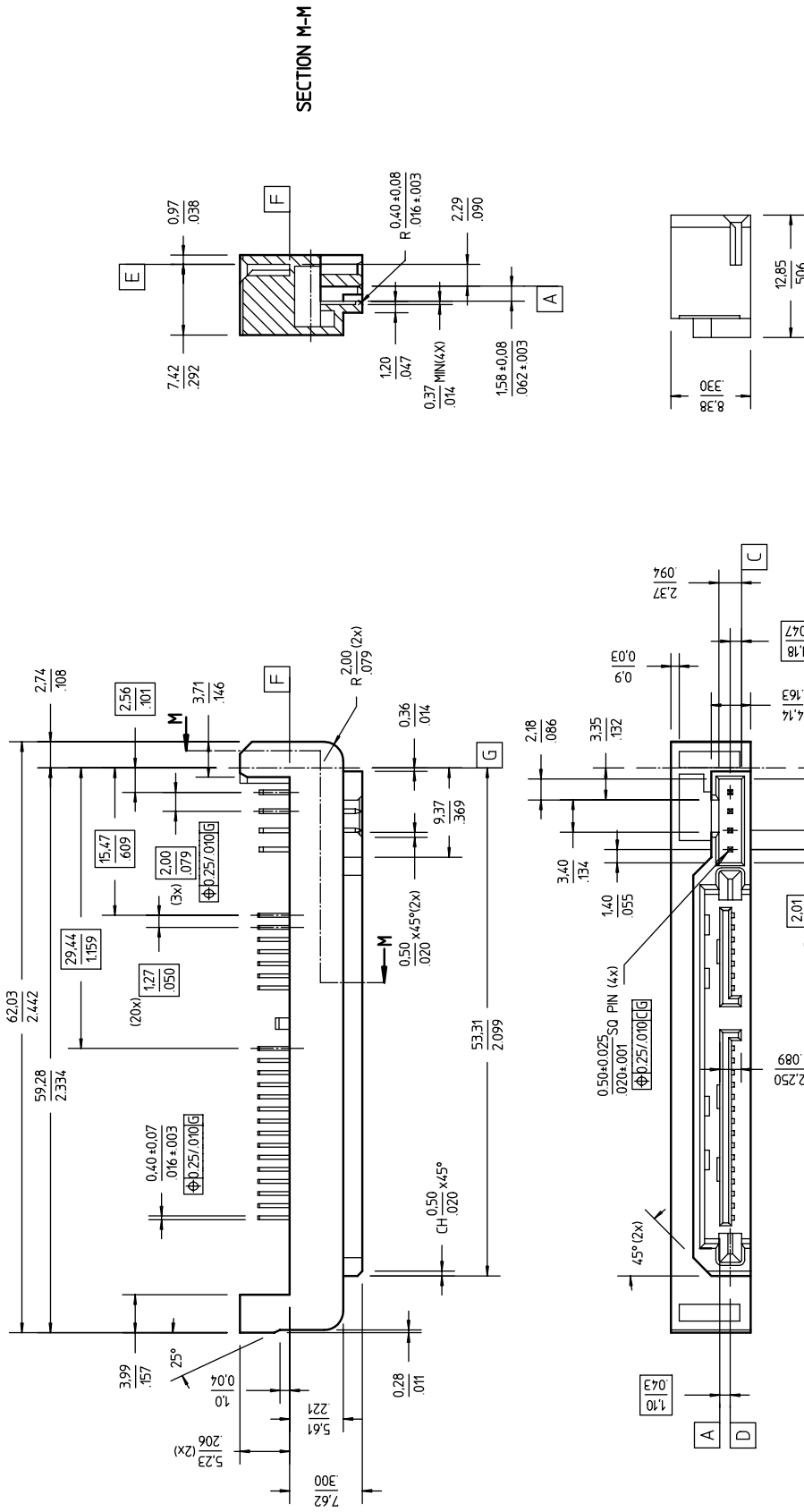
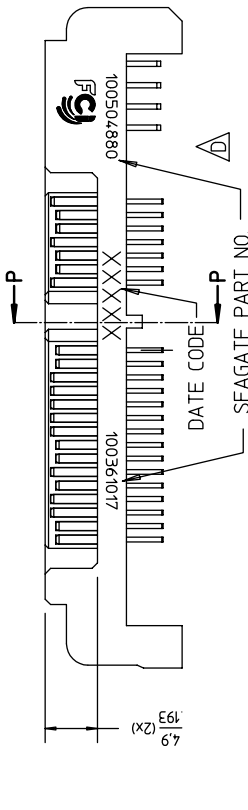


PRODUCT NO	SEAGATE PART NO
10053668-001LF	100361017
10053668-002LF	100504880



mat'l. code		surface	tolerance	projection	product family	SATA PLUG
ISO 1302	ISO 406 ISO 1101	xx ± 0.25	xx ± 0.13	mm	title	SATA COMBO PLUG
ISO 1302	ISO 406 ISO 1101	linear	xx ± 0.05	scale 15:1	dwg no	10053668
ISO 1302	ISO 406 ISO 1101	3°	R. CRASTA	sheet 1 of 4 size	type	CUSTOMER Drawing
ISO 1302	ISO 406 ISO 1101	engr	R. CRASTA			
ISO 1302	ISO 406 ISO 1101	chr	R. CRASTA			
ISO 1302	ISO 406 ISO 1101	appd	JOEY NG			
sheet	revision					
index	sheet					

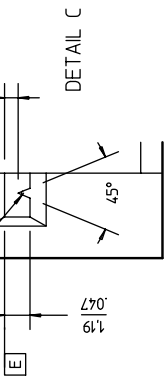
PRODUCT NO  
SEE TABLE



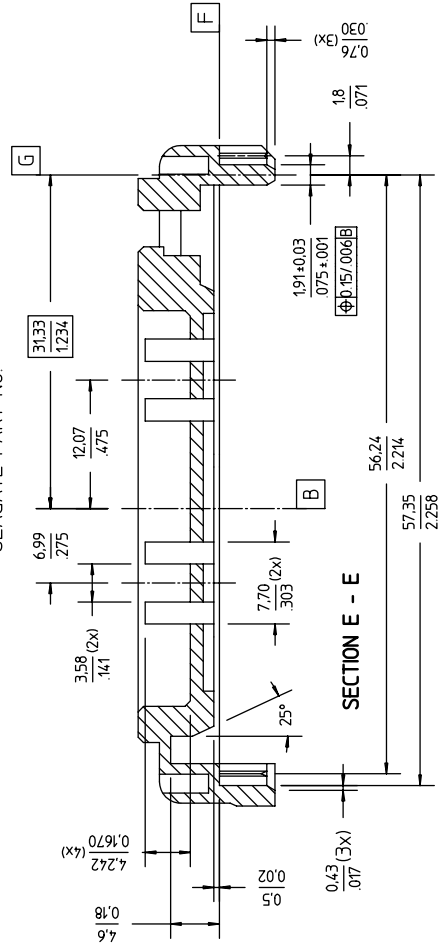
DATE CODE

SEAGATE PART NO.

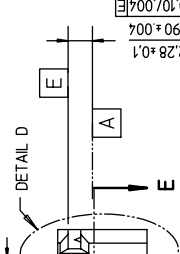
SEC P-P



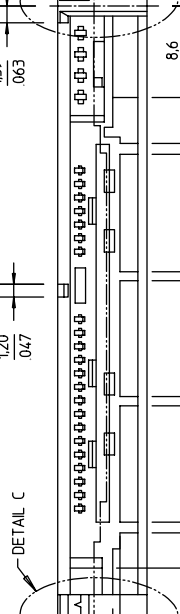
SECTION E - E



DETAIL D



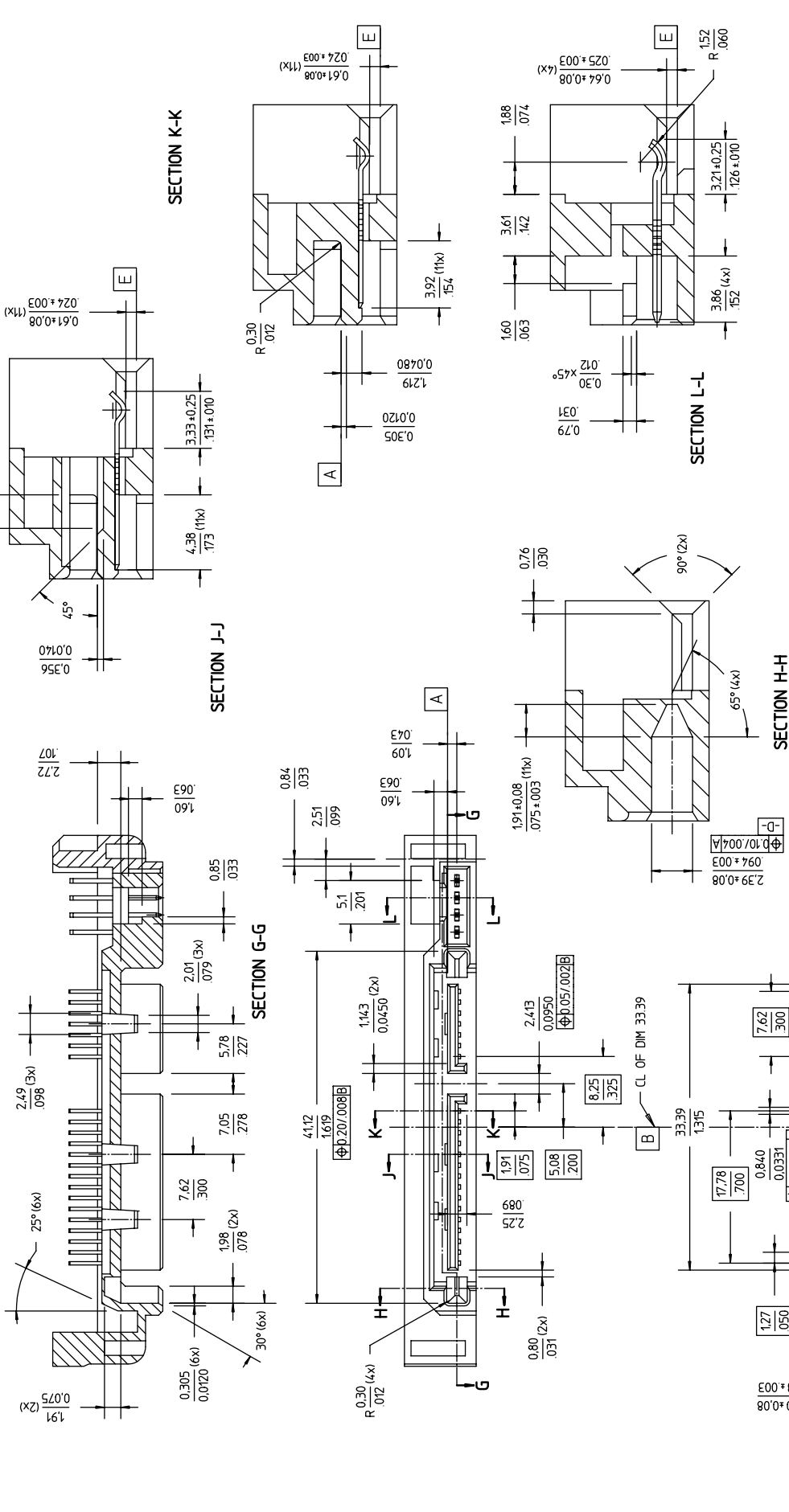
DETAIL C



mat'l. code		surface		tolerance		projection		product family		SATA PLUG	
itr	ecn no	dr	date	ISO 1302	ISO 406 ISO 1101	mm		SATA COMBO PLUG			
D				tolerances unless otherwise specified		scale 15:1					
				angles	linear						
				dr	R. CRASTA	2005-09-22					
				enrg	R. CRASTA	2008-04-22		dwg no 10053668 sheet 2 of 4 size A4			
				chr	R. CRASTA	2008-04-22		type CUSTOMER Drawing			
				appd	JOEY NG	2008-04-22					
sheet	revision	sheet	index								

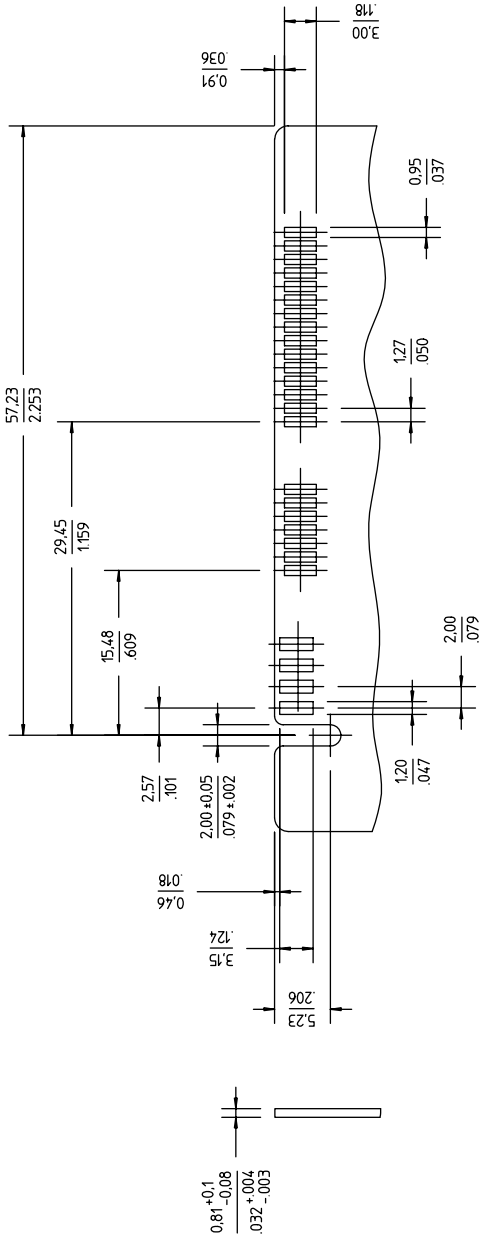
form: A4

PRODUCT NO  
SEE TABLE



mat'l. code		surface		tolerance		projection		product family	
ISO 1302		ISO 406 ISO 1101		ISO 1302		mm		SATA PLUG	
tolerances unless otherwise specified		angles linear		mm		SATA COMBO PLUG			
ltr	ec'n no	dr	eng'r	chr	app'd	scale 1:1		dwg no 10053668	
D		R. CRASTA	R. CRASTA	R. CRASTA	JOEY NG	sheet 3 of 4 size A4		CUSTOMER Drawing	
date	2005-09-22	2008-04-22	2008-04-22	2008-04-22		type			
revision	sheet	index	sheet	index	sheet				

PRODUCT NO  
SEE TABLE



RECOMMENDED PCB LAYOUT

NOTES :

- MATERIAL  
HOUSING : 30% GLASS FILLED LCP BLACK, UL 94V-0  
CONTACT PIN : BRASS C2680 R-H
- FINISH :  
A: SATA SIGNAL & POWER PINS: 127µM/50µ" MIN NICKEL  
UNDERPLATING WITH 0.38µM/15µ" GOLD IN CONTACT AREA  
B: SQUARE PINS: 127µM/50µ" MIN NICKEL UNDERPLATE  
WITH 0.12µM/5µ" GOLD FLASH IN CONTACT AREA  
C: SOLDER TAIL: 19µM/75µ" MIN LEAD FREE (100%) MATTIE TIN  
PIN RETENTION FORCE: 1.2 LBS MIN PER PIN BEFORE AND AFTER  
EXPOSURE TO REFLOW (245°C) TEMPERATURE.
- ◆ CRITICAL DIMENSIONS; SPC REQUIRED
- PACKAGING: CLEAR ANTISTATIC CARTRIDGE TUBE
- THIS PRODUCT MEETS EUROPEAN UNION DIRECTIVES AND OTHER  
COUNTRY REGULATIONS AS DESCRIBED IN GS-22-008
- THIS HOUSING WILL WITHSTAND EXPOSURE TO 260°C TEMPERATURE FOR  
10 SECONDS IN A CONVECTION, INFRA-RED OR VAPOR PHASE REFLOW OVEN

mat'l. code		surface		tolerance		projection		product family	
itr	ec'n no	dr	date	ISO 1302	ISO 406	ISO 1101	mm	title	SATA PLUG
D				tolerances unless otherwise specified			mm	SATA COMBO PLUG	
				angles	linear		scale 15:1		
				dr	R. CRASTA	2005-09-22			
				engr	R. CRASTA	2008-04-22			
				chr	R. CRASTA	2008-04-22			
				appd	JOEY NG	2008-04-22			
sheet	revision							dwg no	10053668
index	sheet							type	CUSTOMER Drawing
								sheet 4 of 4 size	A4



Компания «ЭлектроПласт» предлагает заключение долгосрочных отношений при поставках импортных электронных компонентов на взаимовыгодных условиях!

Наши преимущества:

- Оперативные поставки широкого спектра электронных компонентов отечественного и импортного производства напрямую от производителей и с крупнейших мировых складов;
- Поставка более 17-ти миллионов наименований электронных компонентов;
- Поставка сложных, дефицитных, либо снятых с производства позиций;
- Оперативные сроки поставки под заказ (от 5 рабочих дней);
- Экспресс доставка в любую точку России;
- Техническая поддержка проекта, помощь в подборе аналогов, поставка прототипов;
- Система менеджмента качества сертифицирована по Международному стандарту ISO 9001;
- Лицензия ФСБ на осуществление работ с использованием сведений, составляющих государственную тайну;
- Поставка специализированных компонентов (Xilinx, Altera, Analog Devices, Intersil, Interpoint, Microsemi, Aeroflex, Peregrine, Syfer, Eurofarad, Texas Instrument, Miteq, Cobham, E2V, MA-COM, Hittite, Mini-Circuits, General Dynamics и др.);

Помимо этого, одним из направлений компании «ЭлектроПласт» является направление «Источники питания». Мы предлагаем Вам помощь Конструкторского отдела:

- Подбор оптимального решения, техническое обоснование при выборе компонента;
- Подбор аналогов;
- Консультации по применению компонента;
- Поставка образцов и прототипов;
- Техническая поддержка проекта;
- Защита от снятия компонента с производства.



#### Как с нами связаться

**Телефон:** 8 (812) 309 58 32 (многоканальный)

**Факс:** 8 (812) 320-02-42

**Электронная почта:** [org@eplast1.ru](mailto:org@eplast1.ru)

**Адрес:** 198099, г. Санкт-Петербург, ул. Калинина, дом 2, корпус 4, литера А.