

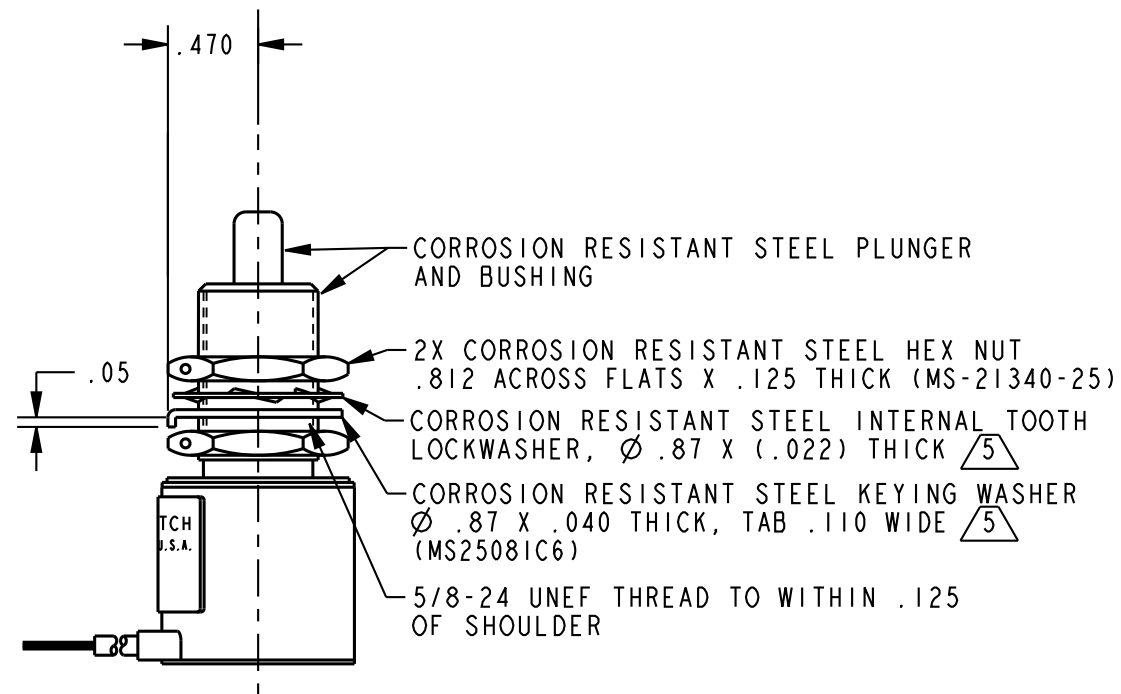
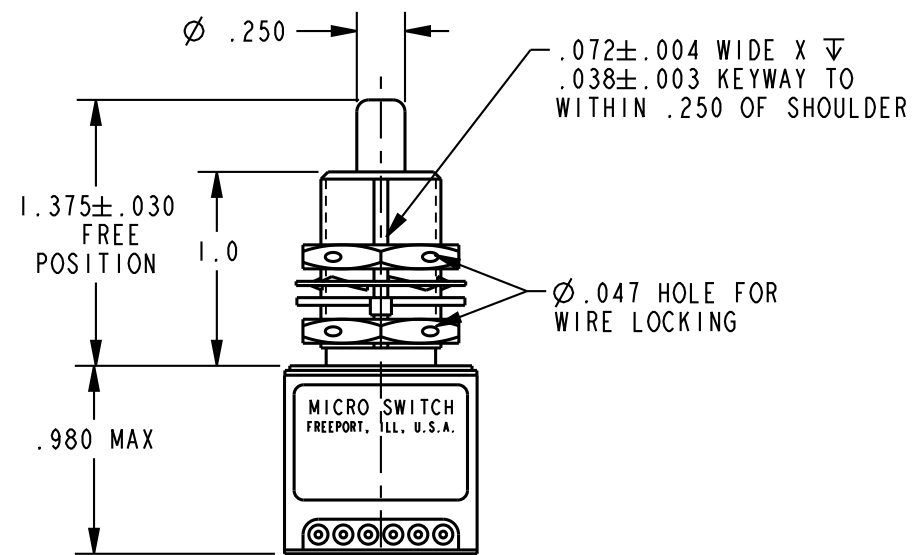
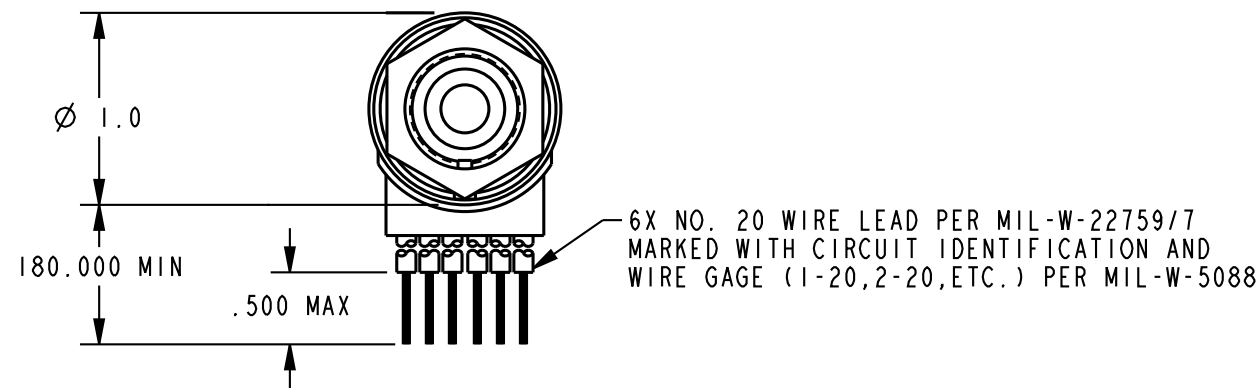
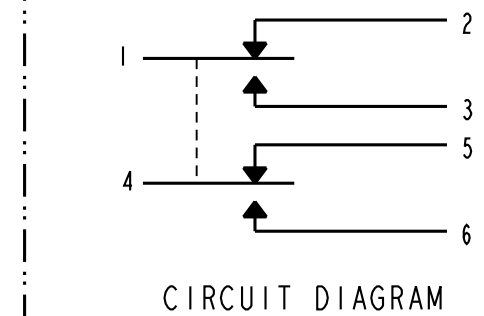
**MICRO SWITCH**  
a Honeywell Division

FED. MFG. CODE 91929

**SWITCH - ENCLOSED**

CATALOG LISTING

**1EN238-15**

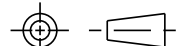


NOTES

- 1 - CORROSION RESISTANT STEEL ENCLOSURE
- 2 - SWITCH SEALED PER MIL-PRF-8805 SYMBOL 4
- 3 - COINCIDENCE OF OPERATING AND RELEASING POINTS: .010 OF PLUNGER TRAVEL
- 4 - CIRCUIT DIAGRAM, CATALOG LISTING AND DATE CODE ARE SHOWN ON NAMEPLATE
- 5 - HARDWARE MAY BE PACKAGED UNASSEMBLED PER MIL-PRF-8805
- 6 - REPLACEMENT MOUNTING HARDWARE PACKET: 198PA78-EN

THIS DRAWING COVERS A PROPRIETARY ITEM AND IS THE PROPERTY OF MICRO SWITCH, A DIVISION OF HONEYWELL. THIS DRAWING IS NOT TO BE COPIED OR USED WITHOUT THE APPROVAL OF MICRO SWITCH

THIRD ANGLE PROJECTION



| CHARACTERISTICS       |           | ELECTRICAL DATA     |   | SCALE                    |
|-----------------------|-----------|---------------------|---|--------------------------|
| OPERATING FORCE       | 6-12 LB   | CONTACT ARRANGEMENT |   | FULL                     |
| FULL OVERTRAVEL FORCE | 30 LB MAX | 2X S P D T          |   | DO NOT SCALE PRINT       |
| RELEASE FORCE         | 4 LB MIN  | LOAD                | UNLESS OTHERWISE SPECIFIED TOLERANCES ARE |                          |
| PRETRAVEL             | .040 MAX  |                     | ONE PLACE (.0) ±.030                      |                          |
| DIFFERENTIAL TRAVEL   | .020 MAX  | SEA LEVEL           | 50,000 FT.                                | TWO PLACE (.00) ±.015    |
| OVERTRAVEL            | .250 MIN  | RES                 | 4   | THREE PLACE (.000) ±.005 |
| FREE POSITION         |           | IND                 | 2   | ANGLES ±                 |
|                       |           | MOTOR               | 4   | WEIGHT 14.5 OZ MAX       |

ANSI Y14.5M-1982 APPLIES

CATALOG LISTING

1EN238-15

21

REVISIONS

| REV | DATE    | BY    | CHK        | DESCRIPTION |
|-----|---------|-------|------------|-------------|
| A   | 204096  | G J W | 26 JULY 13 |             |
| B   | 207744  | C S L | 24 MAR 03  |             |
| C   | 0007513 | PM    | 02 SEP 04  |             |
| D   | 0102696 | RKA   | 26 JULY 13 |             |

PTC/CAD 2D

GJW 10 OCT 01

CMH 10 OCT 01

CMH 10 OCT 01

CMH 26 JULY 13

PAGE 1 OF 1

RELEASE NO. PR-176

REPLACES -



Компания «ЭлектроПласт» предлагает заключение долгосрочных отношений при поставках импортных электронных компонентов на взаимовыгодных условиях!

Наши преимущества:

- Оперативные поставки широкого спектра электронных компонентов отечественного и импортного производства напрямую от производителей и с крупнейших мировых складов;
- Поставка более 17-ти миллионов наименований электронных компонентов;
- Поставка сложных, дефицитных, либо снятых с производства позиций;
- Оперативные сроки поставки под заказ (от 5 рабочих дней);
- Экспресс доставка в любую точку России;
- Техническая поддержка проекта, помощь в подборе аналогов, поставка прототипов;
- Система менеджмента качества сертифицирована по Международному стандарту ISO 9001;
- Лицензия ФСБ на осуществление работ с использованием сведений, составляющих государственную тайну;
- Поставка специализированных компонентов (Xilinx, Altera, Analog Devices, Intersil, Interpoint, Microsemi, Aeroflex, Peregrine, Syfer, Eurofarad, Texas Instrument, Miteq, Cobham, E2V, MA-COM, Hittite, Mini-Circuits, General Dynamics и др.);

Помимо этого, одним из направлений компании «ЭлектроПласт» является направление «Источники питания». Мы предлагаем Вам помощь Конструкторского отдела:

- Подбор оптимального решения, техническое обоснование при выборе компонента;
- Подбор аналогов;
- Консультации по применению компонента;
- Поставка образцов и прототипов;
- Техническая поддержка проекта;
- Защита от снятия компонента с производства.



#### Как с нами связаться

**Телефон:** 8 (812) 309 58 32 (многоканальный)

**Факс:** 8 (812) 320-02-42

**Электронная почта:** [org@eplast1.ru](mailto:org@eplast1.ru)

**Адрес:** 198099, г. Санкт-Петербург, ул. Калинина, дом 2, корпус 4, литера А.