

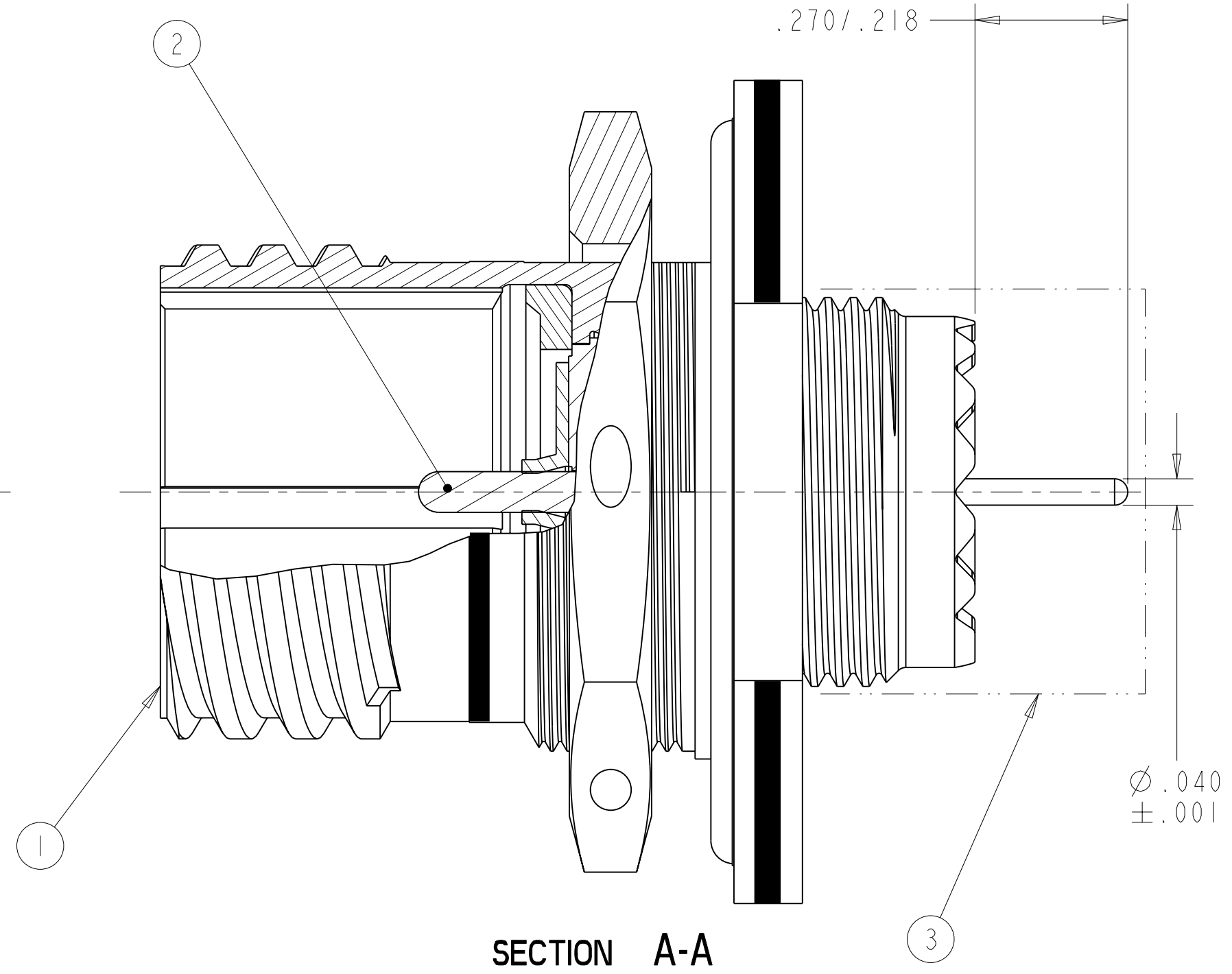
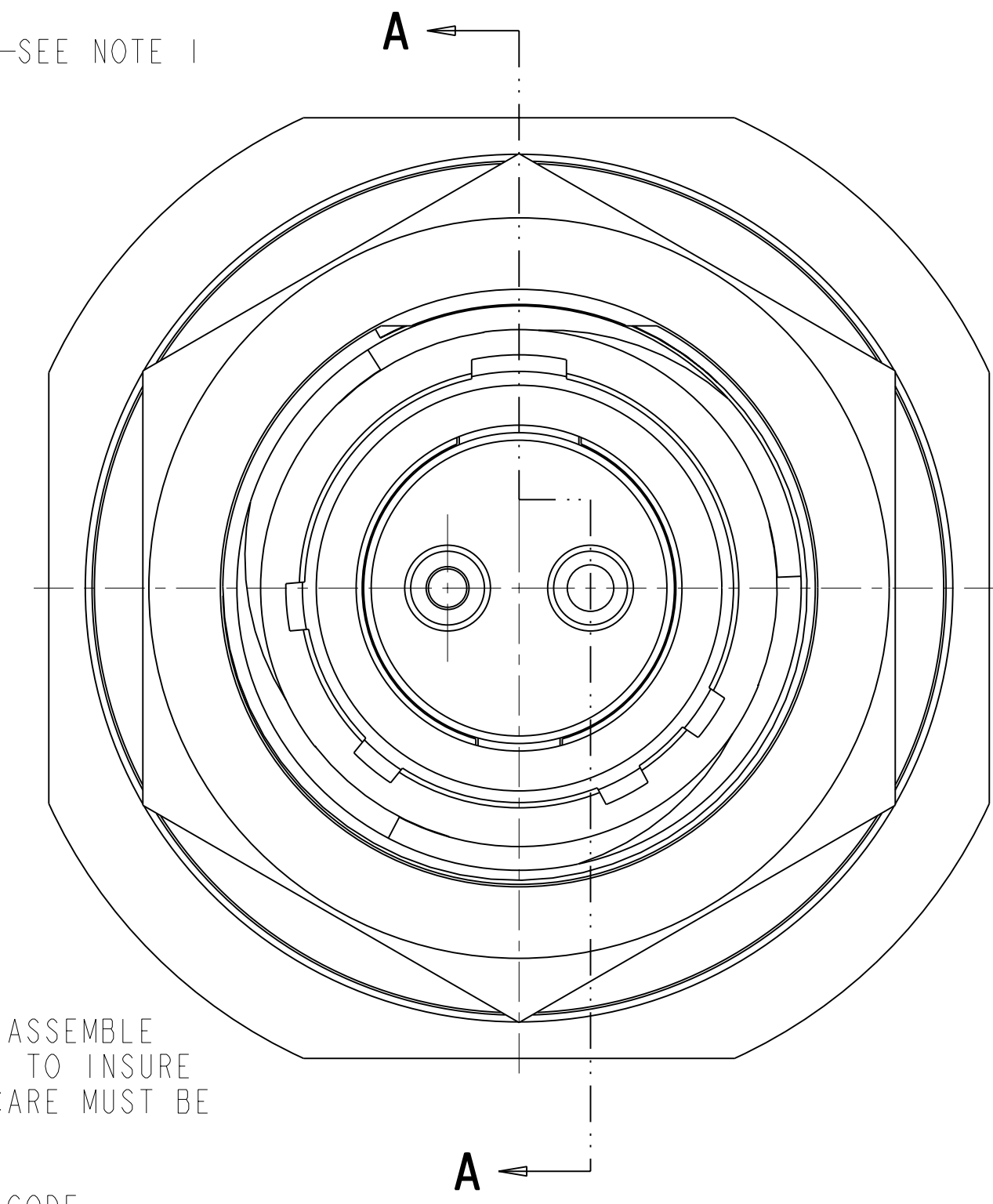
REV. A	SHEET 1 OF 1	DOCUMENT NO. 10-565997-839
REVISIONS		
LTR	DESCRIPTION	DATE
A	INITIAL RELEASE	

KIT PART NUMBER	CONNECTOR PART NUMBER	KIT TYPE	PCB PART NUMBER	QTY.	MS REF NUMBER	CAP PROTECTION
10-565997-839N	88-565752-02P	II	10-497695-015	2	D38999/24WB2AN	10-070506-10S
10-565997-839A	88-565752-02G				D38999/24WB2AA	
10-565997-839B	88-565752-02I				D38999/24WB2AB	
10-565997-839C	88-565752-02K				D38999/24WB2AC	
10-565997-839D	88-565752-02M				D38999/24WB2AD	
10-565997-839E	88-565752-02R				D38999/24WB2AE	

FOR UNIT ILLUSTRATION AND DIMENSIONAL DATA
SEE 10-536197-DS TYPE I

ALTERNATE SHELL ROTATION

CONNECTOR LESS STAMPING
SEE NOTE 4
FOR REQUIRED STAMPING



- AFTER CONTACTS HAVE BEEN INSTALLED, ASSEMBLE PROTECTION CAP TO REAR OF CONNECTOR. TO INSURE CAP LOCATION APPLY TAPE IF NEEDED. CARE MUST BE TAKEN NOT TO BEND THE CONTACTS!
- STAMP "AMPHENOL", PART NUMBER, DATE CODE (9-3895), AND LOT NUMBER PER 9-5788
EXAMPLE:
AMPHENOL 10-565997-839B 0828 001000
- PROCESS SPEC:
PROCESS SHEET CONTROL 9-4796
SPECIAL CONTROL 9-6000-5
9-3895, 9-5788
- PACKAGE PER PRODUCTION PROCESS SHEET.
- KIT TYPE I CONTACTS SHIPPED UNASSEMBLED.
KIT TYPE II CONTACTS SHIPPED ASSEMBLED IN CONNECTOR.

NOTES:

THE USE OF THIS DOCUMENT IS UNLIMITED. HOWEVER, DOCUMENTS REFERENCED HEREON MAY CONTAIN LIMITED RIGHTS DATA.



POS	QTY	PART NUMBER	DESCRIPTION	NOTE
3	I	SEE TABLE	CAP	5
2		SEE TABLE	CONTACT	
I	I	SEE TABLE	CONNECTOR	

UNLESS OTHERWISE SPECIFIED

LINEAR DIMENSIONS ARE IN INCHES
TOLERANCES:
.XXXX = ±.0005 ANGLES= ±2°
.XXX = ±.010
.XX = ±.03
.X = ±.1

DIM. & TOL. PER ASME Y14.5M;
DRM PER MIL-DTL-31000;
OTHER Amphenol Sds. PER 9-3800

LEGENDS:
= FLAG NOTE CALL OUT REFERENCE ONLY

APPROVALS

PREPARED BY	D. ALGER	DATE	8-JULY-08
ENGINEER IN CHARGE	D. FREAR		
DESIGN MANAGER	E. SHEPLER		
DESIGN ACTIVITY GROUP	MILAERO		

THIRD ANGLE PROJECTION

AMPHENOL CORPORATION
40-60 DELAWARE AVENUE
SIDNEY, N.Y. 13838

KIT, CONNECTOR,
TYPE MS TV-AB STAMPING
JAM NUT

SIZE	CAGE CODE	DOCUMENT NO.	REV.
C	77820	10-565997-839	A

SCALE: 4.0 REF: 88-565750/759 SHEET 1 OF 1

PRO/ENGINEER INFORMATION	
N/A	Pro/e Model Used: 10-565997-539.ASSEM
N/A	Drawing Name: 10-565997-839
	NEXT ASSEMBLY

RELEASED / Aug . 04 2008, 01:03 PM

10-565997-839 DOCUMENT NO. SHEET 1 OF 1 REV. A

10-565997-839 DOCUMENT NO. SHEET 1 OF 1 REV. A



Компания «ЭлектроПласт» предлагает заключение долгосрочных отношений при поставках импортных электронных компонентов на взаимовыгодных условиях!

Наши преимущества:

- Оперативные поставки широкого спектра электронных компонентов отечественного и импортного производства напрямую от производителей и с крупнейших мировых складов;
- Поставка более 17-ти миллионов наименований электронных компонентов;
- Поставка сложных, дефицитных, либо снятых с производства позиций;
- Оперативные сроки поставки под заказ (от 5 рабочих дней);
- Экспресс доставка в любую точку России;
- Техническая поддержка проекта, помощь в подборе аналогов, поставка прототипов;
- Система менеджмента качества сертифицирована по Международному стандарту ISO 9001;
- Лицензия ФСБ на осуществление работ с использованием сведений, составляющих государственную тайну;
- Поставка специализированных компонентов (Xilinx, Altera, Analog Devices, Intersil, Interpoint, Microsemi, Aeroflex, Peregrine, Syfer, Eurofarad, Texas Instrument, Miteq, Cobham, E2V, MA-COM, Hittite, Mini-Circuits, General Dynamics и др.);

Помимо этого, одним из направлений компании «ЭлектроПласт» является направление «Источники питания». Мы предлагаем Вам помощь Конструкторского отдела:

- Подбор оптимального решения, техническое обоснование при выборе компонента;
- Подбор аналогов;
- Консультации по применению компонента;
- Поставка образцов и прототипов;
- Техническая поддержка проекта;
- Защита от снятия компонента с производства.



Как с нами связаться

Телефон: 8 (812) 309 58 32 (многоканальный)

Факс: 8 (812) 320-02-42

Электронная почта: org@eplast1.ru

Адрес: 198099, г. Санкт-Петербург, ул. Калинина, дом 2, корпус 4, литера А.