

# CX SERIES

SPRING TERMINAL BLOCKS

FUSE TERMINAL BLOCKS 5X20, 5X25, 6.3X32mm / ATO FUSE

## HIGHLIGHTS

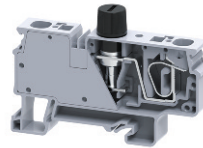
### FEATURES

- Spring Clamp Technology
- **CXVF**: Accepts 5x20, 5x25 or 6.3x32mm Fuse types
- **CXVF2.5**: Accepts 5x20, 5x25 or 6.3x32mm Fuse types, 1 Input – 2 Outputs
- **CXAF4/3**: Accepts Automotive ATO Fuse

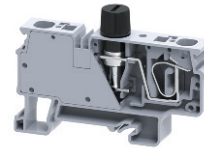
### APPLICATIONS

- Control systems with Fuse Protection
- Disconnect Applications

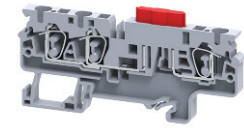
### CXVF



### CXVF2.5



### CXAF4/3



### Dimensions

	Fuse Block 5x20mm, 5x25mm, 1/4x11/4"	Fuse Block, 1 In - 2 Out 5x20mm, 5x25mm, 1/4x11/4"	Fuse Block, ATO Fuse 3 Connections
Width	12 mm	12 mm	6 mm
Length	75.0 mm	75.0 mm	86.2 mm
Height w DIN Rail	35 x 7.5 mm 35 x 15 mm	43.0 mm 50.5 mm	43.2 mm 50.7 mm
Weight per piece	30.0 g	30.0 g	13.1 g

### Technical Data/Ratings

Approvals						
Wire Size (solid   stranded)	24-8 AWG	0.2-10 mm <sup>2</sup>	24-8 AWG	0.2-10 mm <sup>2</sup>	24-10 AWG	0.2-4 mm <sup>2</sup>
Voltage Rating	600 V	1000V AC/DC	600 V	1000V AC/DC	600 V	1000V AC/DC
Current Rating	10 A	10 A	10 A	10 A	10 A	10 A
Insulation Material	Polyamide 66		Polyamide 66		Polyamide 66	

### Fuse Specifications

Fuse Type	5x20, 5x25, 6.3x32 mm	5x20, 5x25, 6.3x32 mm	ATO, 19.1x5.1x18.5 mm
-----------	-----------------------	-----------------------	-----------------------

### Installation Instructions

Wire Stripping Length	10 mm	10 mm	10 mm
Screwdriver	Flat Head 0.6 x 3.5 mm	Flat Head 0.6 x 3.5 mm	Flat Head 0.6 x 3.5 mm

### Terminal Blocks

	Cat. No.	Std. Pk.	Cat. No.	Std. Pk.	Cat. No.	Std. Pk.
<b>Fuse Types</b>						
5 x 20 mm	CXVFA	50	CXVF2.5A	50	-	-
5 x 25 mm	CXVFB	50	CXVF2.5B	50	-	-
6.3 x 32 mm	CXVFC	50	CXVF2.5C	50	-	-
Automotive	-	-	-	-	CXAF4/3	50

### Accessories

	Cat. No.	Std. Pk.	Cat. No.	Std. Pk.	Cat. No.	Std. Pk.	
DIN Rail	2511120 CA701-15/S	20 10	2511120 CA701-15/S	20 10	2511120 CA701-15/S	20 10	
Endplate	-	-	-	-	EPCX4/4	50	
End Stop	CA103 CA702 CA802	50 50 50	CA103 CA702 CA802	50 50 50	CA103 CA702 CA802	50 50 50	
Shorting Link/ Jumpers	2 pole 3 pole 4 pole 8 pole 10 pole 16 pole	JX4/2 JX4/3 JX4/4 JX4/8 JX4/10 JX4/16	100 50 50 50 10 10	JX4/2 JX4/3 JX4/4 JX4/8 JX4/10 JX4/16	100 50 50 50 10 10	JX4/2 JX4/3 JX4/4 JX4/8 JX4/10 JX4/16	100 50 50 50 10 10
Marking Tag	MT12	1Pk (100 tags)	MT12	1Pk (100 tags)	MT6	1Pk (100 tags)	



Компания «ЭлектроПласт» предлагает заключение долгосрочных отношений при поставках импортных электронных компонентов на взаимовыгодных условиях!

Наши преимущества:

- Оперативные поставки широкого спектра электронных компонентов отечественного и импортного производства напрямую от производителей и с крупнейших мировых складов;
- Поставка более 17-ти миллионов наименований электронных компонентов;
- Поставка сложных, дефицитных, либо снятых с производства позиций;
- Оперативные сроки поставки под заказ (от 5 рабочих дней);
- Экспресс доставка в любую точку России;
- Техническая поддержка проекта, помощь в подборе аналогов, поставка прототипов;
- Система менеджмента качества сертифицирована по Международному стандарту ISO 9001;
- Лицензия ФСБ на осуществление работ с использованием сведений, составляющих государственную тайну;
- Поставка специализированных компонентов (Xilinx, Altera, Analog Devices, Intersil, Interpoint, Microsemi, Aeroflex, Peregrine, Syfer, Eurofarad, Texas Instrument, Miteq, Cobham, E2V, MA-COM, Hittite, Mini-Circuits, General Dynamics и др.);

Помимо этого, одним из направлений компании «ЭлектроПласт» является направление «Источники питания». Мы предлагаем Вам помощь Конструкторского отдела:

- Подбор оптимального решения, техническое обоснование при выборе компонента;
- Подбор аналогов;
- Консультации по применению компонента;
- Поставка образцов и прототипов;
- Техническая поддержка проекта;
- Защита от снятия компонента с производства.



#### Как с нами связаться

**Телефон:** 8 (812) 309 58 32 (многоканальный)

**Факс:** 8 (812) 320-02-42

**Электронная почта:** [org@eplast1.ru](mailto:org@eplast1.ru)

**Адрес:** 198099, г. Санкт-Петербург, ул. Калинина, дом 2, корпус 4, литера А.