



FCIconnect.com

Copyright FCI.

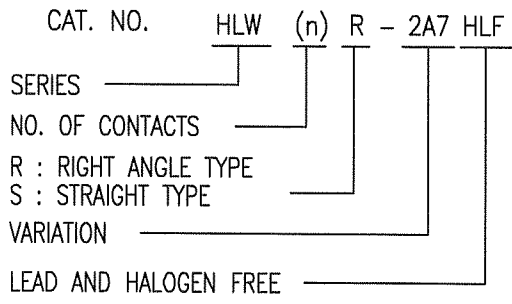
CONFIGURATION OF CUSTOMER DOCUMENTS

P/N	DOCUMENTS	DWG. NO.	TITLE
HLW__R/S-2A7HLF	SPEC	GS-12-680	CONNECTOR USED FOR FPC/FFC WITH 1mm CONTACT SPACING
	CONNECTOR	10039761 Sheet2	CAT NO.TABLE FOR 1mm SPACING CONNECTOR
		10039761 Sheet3	1mm SPACING CONNECTOR FOR FPC/FFC
		10039761 Sheet4	1mm SPACING CONNECTOR FOR FPC/FFC
	CABLE	10039761 Sheet5	RECOMMENDED CABLE(FPC)
	MANUAL	10039761 Sheet6	RECOMMENDED CABLE(FFC)
		BJM-HLW101	HANDLING PROCEDURES AND REMARKS

mat'l. code				surface <input checked="" type="checkbox"/> 58 / tolerance ISO 406		projection		product family 58PF/QF		CODE JP	
ltr A		ecn no J10-0334		dr S.W		date 2010-11-16		title 1mm SPACING CONNECTOR DOCUMENT LIST (Cat. No. HLW__R/S-2A7HLF)		sheet 1 of 6	
				angles linear		mm		dwg no 10039761		size A4	
				dr <i>S. Wether</i>		2010-11-16		type Product Customer Drawing		Rev. A	
				enr <i>S. Wether</i>		2010-11-16					
				chr <i>S. Wether</i>		2010-11-16					
				appd <i>[Signature]</i>		2010-11-16					
sheet index		revision sheet		A 1		A 2		A 3		A 4	
				A 5		A 6					

CAT. NO. & DIMENSIONS

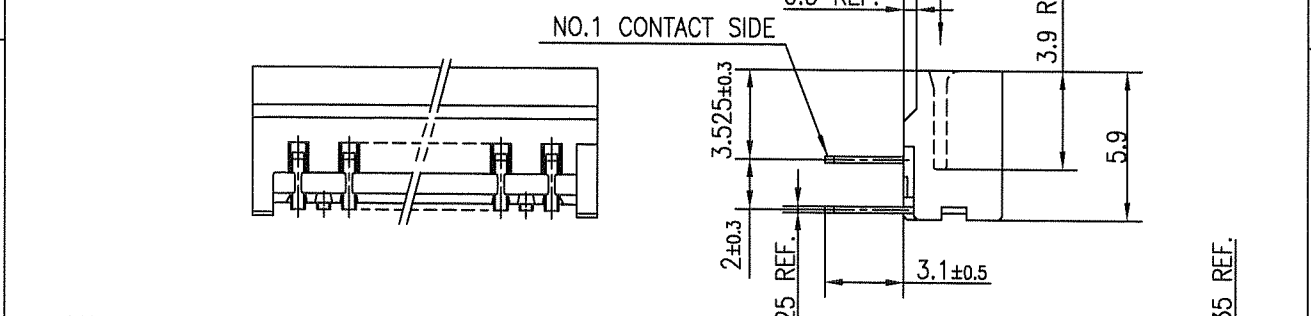
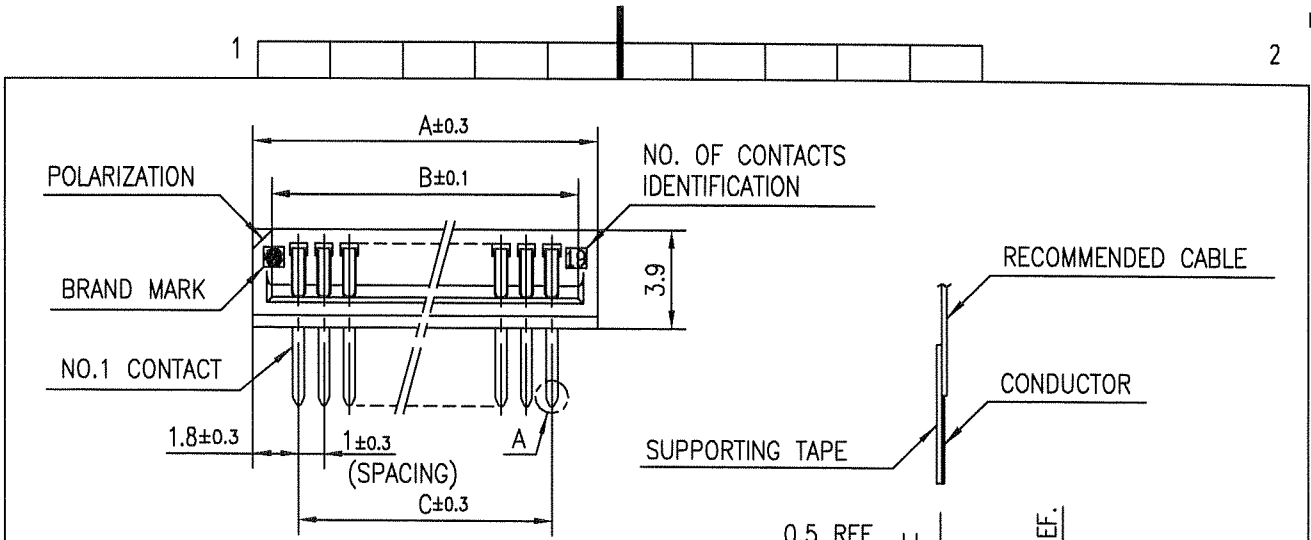
NO. OF CONTACTS (n)	CAT. NO.		DIMENSIONS (NOTE1)		
	RIGHT ANGLE TYPE	STRAIGHT TYPE	A ± 0.3	B ± 0.1	C ± 0.3
4	HLW 4 R-2A7HLF	HLW 4 S-2A7HLF	6.6	5.12	3.0
5	HLW 5 R-2A7HLF	HLW 5 S-2A7HLF	7.6	6.12	4.0
6	HLW 6 R-2A7HLF	HLW 6 S-2A7HLF	8.6	7.12	5.0
7	HLW 7 R-2A7HLF	HLW 7 S-2A7HLF	9.6	8.12	6.0
8	HLW 8 R-2A7HLF	HLW 8 S-2A7HLF	10.6	9.12	7.0
9	HLW 9 R-2A7HLF	HLW 9 S-2A7HLF	11.6	10.12	8.0
10	HLW 10 R-2A7HLF	HLW 10 S-2A7HLF	12.6	11.12	9.0
11	HLW 11 R-2A7HLF	HLW 11 S-2A7HLF	13.6	12.12	10.0
12	HLW 12 R-2A7HLF	HLW 12 S-2A7HLF	14.6	13.12	11.0
13	HLW 13 R-2A7HLF	HLW 13 S-2A7HLF	15.6	14.12	12.0
14	HLW 14 R-2A7HLF	HLW 14 S-2A7HLF	16.6	15.12	13.0
15	HLW 15 R-2A7HLF	HLW 15 S-2A7HLF	17.6	16.12	14.0
16	HLW 16 R-2A7HLF	HLW 16 S-2A7HLF	18.6	17.12	15.0
17	HLW 17 R-2A7HLF	HLW 17 S-2A7HLF	19.6	18.12	16.0
18	HLW 18 R-2A7HLF	HLW 18 S-2A7HLF	20.6	19.12	17.0
19	HLW 19 R-2A7HLF	HLW 19 S-2A7HLF	21.6	20.12	18.0
20	HLW 20 R-2A7HLF	HLW 20 S-2A7HLF	22.6	21.12	19.0
21	HLW 21 R-2A7HLF	HLW 21 S-2A7HLF	23.6	22.12	20.0
22	HLW 22 R-2A7HLF	HLW 22 S-2A7HLF	24.6	23.12	21.0
23	HLW 23 R-2A7HLF	HLW 23 S-2A7HLF	25.6	24.12	22.0
24	HLW 24 R-2A7HLF	HLW 24 S-2A7HLF	26.6	25.12	23.0
25	HLW 25 R-2A7HLF	HLW 25 S-2A7HLF	27.6	26.12	24.0
26	HLW 26 R-2A7HLF	HLW 26 S-2A7HLF	28.6	27.12	25.0
27	HLW 27 R-2A7HLF	HLW 27 S-2A7HLF	29.6	28.12	26.0
28	HLW 28 R-2A7HLF	HLW 28 S-2A7HLF	30.6	29.12	27.0
29	HLW 29 R-2A7HLF	HLW 29 S-2A7HLF	31.6	30.12	28.0
30	HLW 30 R-2A7HLF	HLW 30 S-2A7HLF	32.6	31.12	29.0
31	HLW 31 R-2A7HLF	HLW 31 S-2A7HLF	33.6	32.12	30.0
32	HLW 32 R-2A7HLF	HLW 32 S-2A7HLF	34.6	33.12	31.0



NOTES

1. SEE PART DRAWINGS FOR DIMENSIONS A~C.

mat'l. code				surface 58 / ISO 1302	tolerance ISO 406 / ISO 1101	projection	product family 58PF/QF	CODE JP
ltr A	ecn no	dr	date	tolerances unless otherwise specified		mm	title CAT NO. TABLE FOR 1mm SPACING CONNECTOR (Cat. No. HLW__R/S-2A7HLF)	
				angles	linear	scale X	dwg no 10039761	sheet 2 of 6 size A4
				dr	engr	chr	appd	type Product Customer Drawing
sheet index	revision sheet							Rev. A

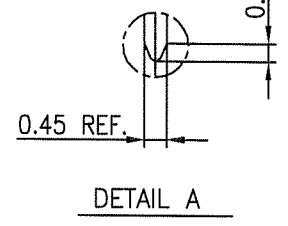


MATERIAL

INSULATOR : LCP RESIN GLASS REINFORCED (UL94V-0)
 COLOR : BLACK
 CONTACT : PHOSPHOR BRONZE
 PLATING : TIN

NOTE

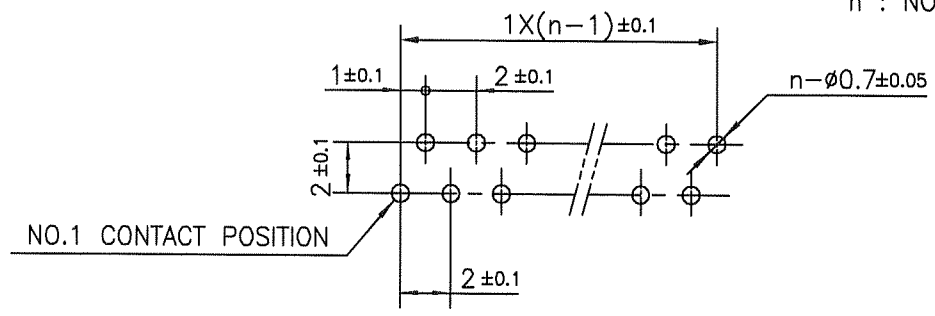
1. THIS PRODUCT IS RIGHT ANGLE TYPE CONNECTOR.
2. THIS PRODUCT MEETS EUROPEAN UNION DIRECTIVES AND OTHER COUNTRY REGULATIONS AS DESCRIBED IN GS-22-008.
3. THE HOUSING WILL WITHSTAND EXPOSURE TO 260°C PEAK TEMPERATURE FOR 10 SECONDS IN A REFLOW SOLDERING OVEN.



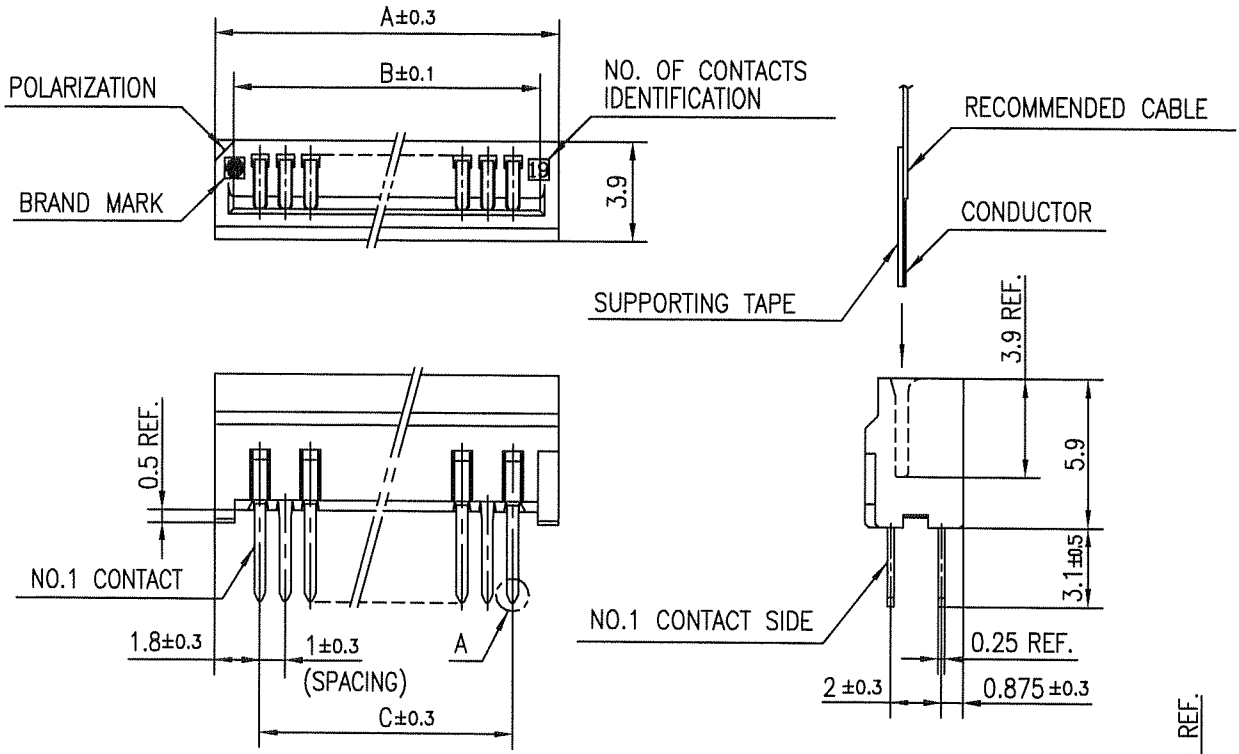
RECOMMENDED PC BOARD

THICKNESS : 1.2~1.6
 HOLE PATTERN (COMPONENT SIDE)

n : NO. OF CONTACTS



mat'l. code				surface ISO 1302 ✓		tolerance ISO 406 ISO 1101		projection 		product family 58PF		CODE JP	
ltr				ecn no		dr		date		title 1mm SPACING CONNECTOR FOR FPC/FFC (Cat. No. HLW__R-2A7HLF)			
A										dwg no 10039761		sheet 3 of 6 size A4	
				angles		linear		scale		type Product Customer Drawing			
				dr		S. Watanabe		2010-11-16					
				enrg		S. Watanabe		2010-11-16					
				chr		Y. Yamada		2010-11-16					
				appd		M. Kimura		Nov 16/10					
sheet index		revision sheet										Rev. A	

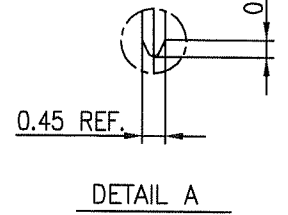


MATERIAL

INSULATOR : PBT RESIN GLASS REINFORCED (UL94V-0)
 COLOR : BLACK
 CONTACT : PHOSPHER BRONZE
 PLATING : TIN

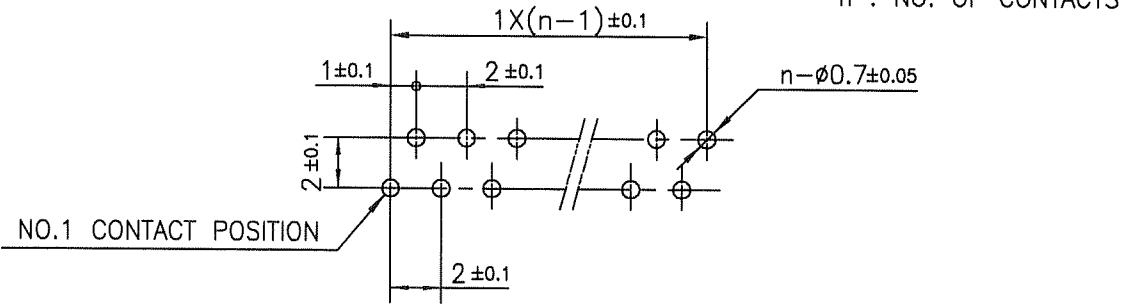
NOTE

1. THIS PRODUCT IS RIGHT ANGLE TYPE CONNECTOR.
2. THIS PRODUCT MEETS EUROPEAN UNION DIRECTIVES AND OTHER COUNTRY REGULATIONS AS DESCRIBED IN GS-22-008.
3. THE HOUSING WILL WITHSTAND EXPOSURE TO 260°C PEAK TEMPERATURE FOR 10 SECONDS IN A REFLOW SOLDERING OVEN.



RECOMMENDED PC BOARD

THICKNESS : 1.2~1.6
 HOLE PATTERN (COMPONENT SIDE)

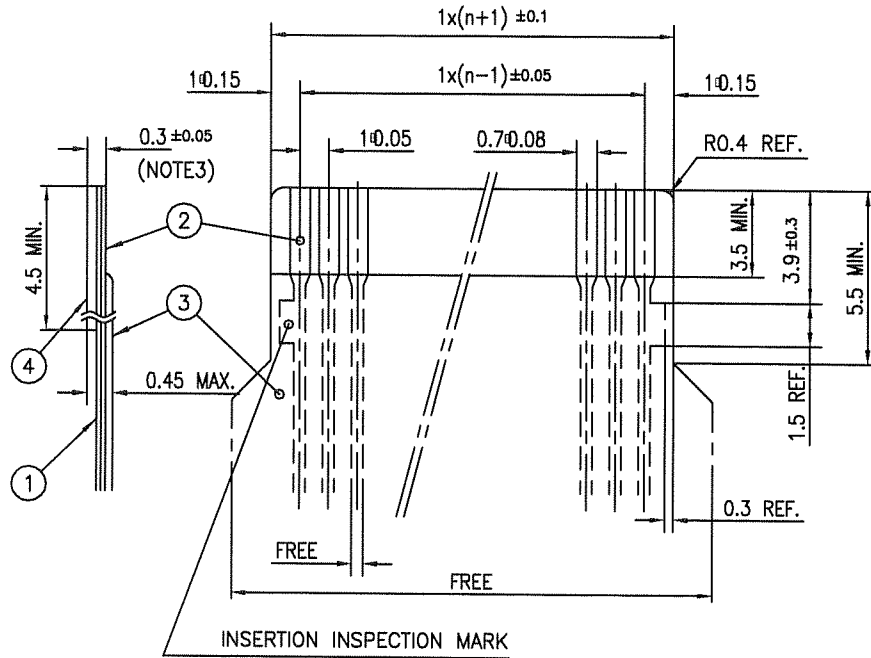


mat'l. code				surface 58 / ISO 1302 ✓		tolerance ISO 406 / ISO 1101		projection		product family 58QF		CODE JP	
ltr A				ecn no		dr		date		title		1mm SPACING CONNECTOR FOR FPC/FFC (Cat. No. HLW_S-2A7HLF)	
				tolerances unless otherwise specified		±0.2		mm		dwg no		sheet 4 of 6 size A4	
				angles linear				scale \times		10039761			
				dr		S. Watanabe 2010-11-16				type		Product Customer Drawing	
				enrg		S. Watanabe 2010-11-16							
				chr		Y. Kamada 2010-11-16							
				appd		M. Kamei N11620							
sheet index		revision sheet										Rev. A	

Copyright FCI. FCconnect.com

RECOMMENDED CABLE (FPC)

n : NO. OF CONDUCTORS



PT. NO.	DESCRIPTION	MATERIAL	THICKNESS (*m)
1	BASE FILM	POLYIMIDE OR POLYESTER OR EQUIVALENT	25
2	CONDUCTOR	COPPER FOIL (PLATING : TIN or SOLDER 1*m MIN.)	35
3	OVERLAY	POLYIMIDE OR POLYESTER OR EQUIVALENT	—
4	SUPPORTING TAPE	POLYESTER OR POLYIMIDE OR EQUIVALENT	188

NOTES

1. NO BURR AT EACH PORTION.
2. NO PEELING IN COMMON USE.
3. TOTAL THICKNESS LIMIT OF EACH MATERIAL (INCLUDING ADHESIVE AGENT) IS SPECIFIED.

mat'l. code		surface 58 / tolerance ISO 1302 ✓ ISO 406 ISO 1101		projection		product family 58PF/QF		CODE JP	
ltr		ecn no		dr		date		tolerances, unless otherwise specified	
A								title	
				angles		linear		mm	
								scale X	
		dr		S. Watanabe		2010-11-16		dwg no	
		enrg		S. Watanabe		2010-11-16		sheet 5 of 6	
		chr		Y. Yamada		2010-11-16		size	
		appd		M. Komatsu		NDV1610		A4	
sheet index		revision sheet						type Product Customer Drawing	
								Rev. A	



Copyright FCI.



Компания «ЭлектроПласт» предлагает заключение долгосрочных отношений при поставках импортных электронных компонентов на взаимовыгодных условиях!

Наши преимущества:

- Оперативные поставки широкого спектра электронных компонентов отечественного и импортного производства напрямую от производителей и с крупнейших мировых складов;
- Поставка более 17-ти миллионов наименований электронных компонентов;
- Поставка сложных, дефицитных, либо снятых с производства позиций;
- Оперативные сроки поставки под заказ (от 5 рабочих дней);
- Экспресс доставка в любую точку России;
- Техническая поддержка проекта, помощь в подборе аналогов, поставка прототипов;
- Система менеджмента качества сертифицирована по Международному стандарту ISO 9001;
- Лицензия ФСБ на осуществление работ с использованием сведений, составляющих государственную тайну;
- Поставка специализированных компонентов (Xilinx, Altera, Analog Devices, Intersil, Interpoint, Microsemi, Aeroflex, Peregrine, Syfer, Eurofarad, Texas Instrument, Miteq, Cobham, E2V, MA-COM, Hittite, Mini-Circuits, General Dynamics и др.);

Помимо этого, одним из направлений компании «ЭлектроПласт» является направление «Источники питания». Мы предлагаем Вам помощь Конструкторского отдела:

- Подбор оптимального решения, техническое обоснование при выборе компонента;
- Подбор аналогов;
- Консультации по применению компонента;
- Поставка образцов и прототипов;
- Техническая поддержка проекта;
- Защита от снятия компонента с производства.



Как с нами связаться

Телефон: 8 (812) 309 58 32 (многоканальный)

Факс: 8 (812) 320-02-42

Электронная почта: org@eplast1.ru

Адрес: 198099, г. Санкт-Петербург, ул. Калинина, дом 2, корпус 4, литера А.