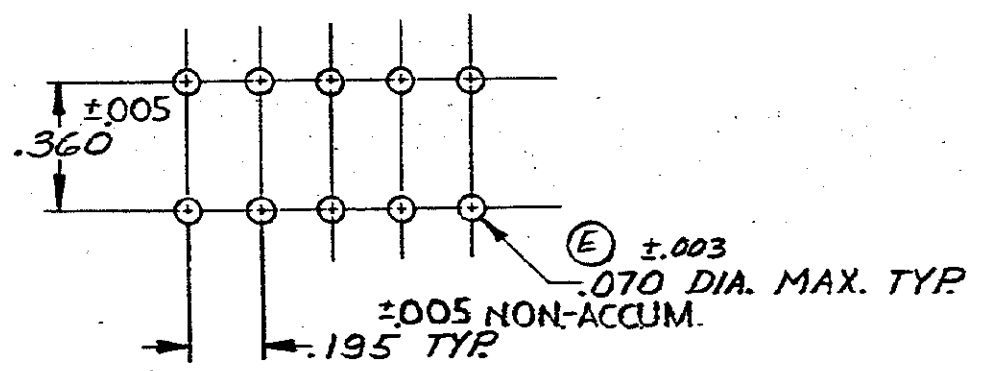
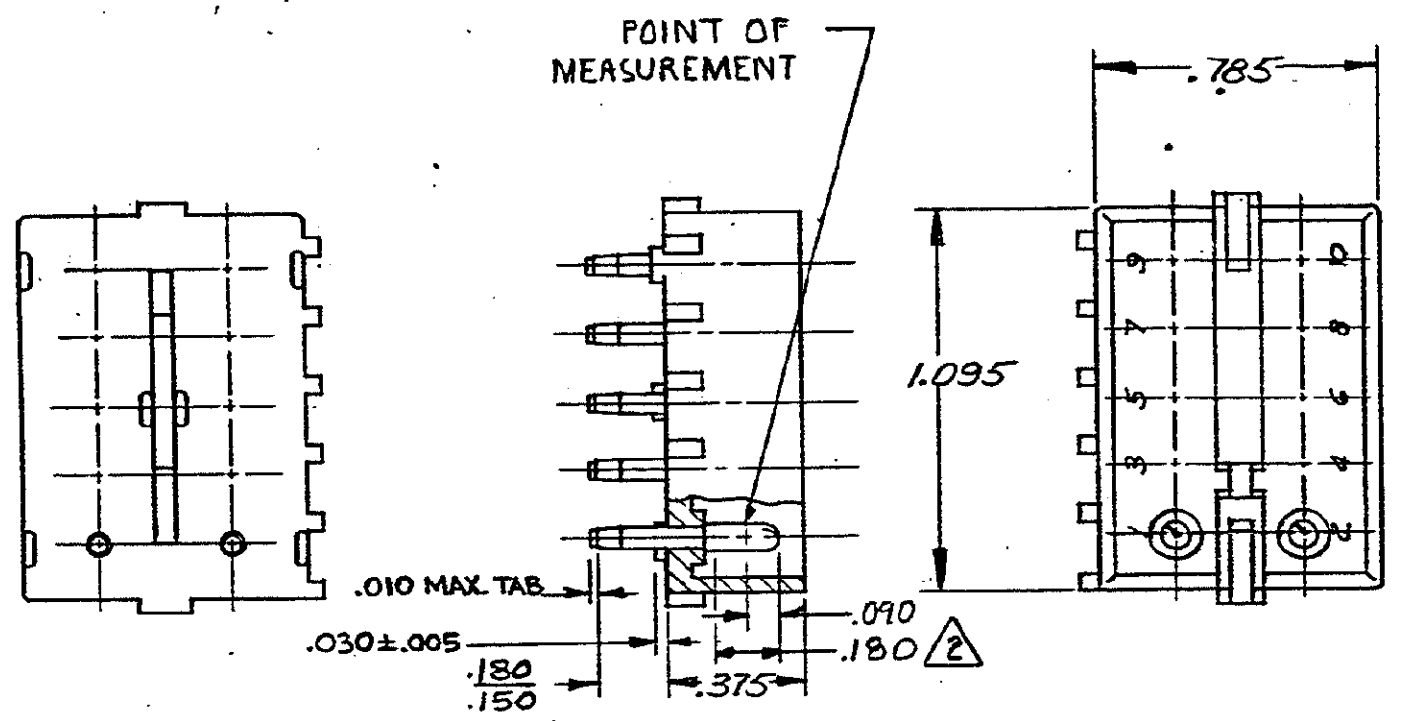


2

S



RECOMMENDED LAYOUT FOR
.062 P.C. BOARD

1. PARTS COMPLY WITH TE SOLDERABILITY SPEC. NO. 109-11-3.
2. CONTACT IS PLATED OVERALL WITH .000050 NICKEL, THEN .000030 GOLD OVER CONTACT LENGTH INDICATED AND TIN PLATED ON SOLDER TAIL END.

ASSEMBLY NO.	HSG. MATL & COLOR	PIN MATL & FINISH
2-380991-0	NYLON - NATURAL	COPPER ALLOY - GOLD
1-380991-0	NYLON - NATURAL	COPPER ALLOY - PRE-TIN

DIMENSIONS IN INCHES. DO NOT SCALE PRINT.

REVISION RECORD				
LTR	REVISION	DR	CHK	DATE
T2	REVISED PER ECR-13-008342	AV	RP	12NOV13
T1	REVISED PER ECO-11-005294	RK	HMR	08APR11

NUMBER	REQUIRED PER ASSEMBLY	DESCRIPTION
166091		

DR 9. Edman 6-12-73	MATERIAL AND FINISH SEE-TABLE	TE Connectivity	
CHK E. Cramer 6-13-73	WIRE - RANGE - INSULATION # - # - #	CLASS #	TYPE #
APP C. P. ...	TOLERANCE EXCEPT AS NOTED ±.015 ±.001	SCALE #	LOC CM
NAME 10 CIRCUIT MATE-N-LOK P.C. BOARD PIN HEADER		NO 380991	REV T2





Компания «ЭлектроПласт» предлагает заключение долгосрочных отношений при поставках импортных электронных компонентов на взаимовыгодных условиях!

Наши преимущества:

- Оперативные поставки широкого спектра электронных компонентов отечественного и импортного производства напрямую от производителей и с крупнейших мировых складов;
- Поставка более 17-ти миллионов наименований электронных компонентов;
- Поставка сложных, дефицитных, либо снятых с производства позиций;
- Оперативные сроки поставки под заказ (от 5 рабочих дней);
- Экспресс доставка в любую точку России;
- Техническая поддержка проекта, помощь в подборе аналогов, поставка прототипов;
- Система менеджмента качества сертифицирована по Международному стандарту ISO 9001;
- Лицензия ФСБ на осуществление работ с использованием сведений, составляющих государственную тайну;
- Поставка специализированных компонентов (Xilinx, Altera, Analog Devices, Intersil, Interpoint, Microsemi, Aeroflex, Peregrine, Syfer, Eurofarad, Texas Instrument, Miteq, Cobham, E2V, MA-COM, Hittite, Mini-Circuits, General Dynamics и др.);

Помимо этого, одним из направлений компании «ЭлектроПласт» является направление «Источники питания». Мы предлагаем Вам помощь Конструкторского отдела:

- Подбор оптимального решения, техническое обоснование при выборе компонента;
- Подбор аналогов;
- Консультации по применению компонента;
- Поставка образцов и прототипов;
- Техническая поддержка проекта;
- Защита от снятия компонента с производства.



Как с нами связаться

Телефон: 8 (812) 309 58 32 (многоканальный)

Факс: 8 (812) 320-02-42

Электронная почта: org@eplast1.ru

Адрес: 198099, г. Санкт-Петербург, ул. Калинина, дом 2, корпус 4, литера А.