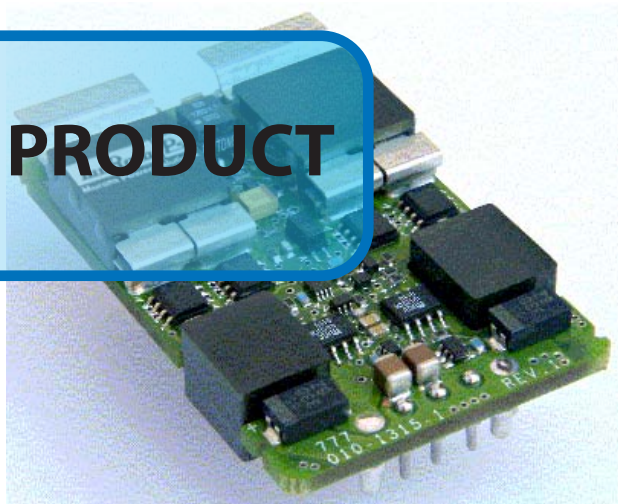


OBSOLETE PRODUCT



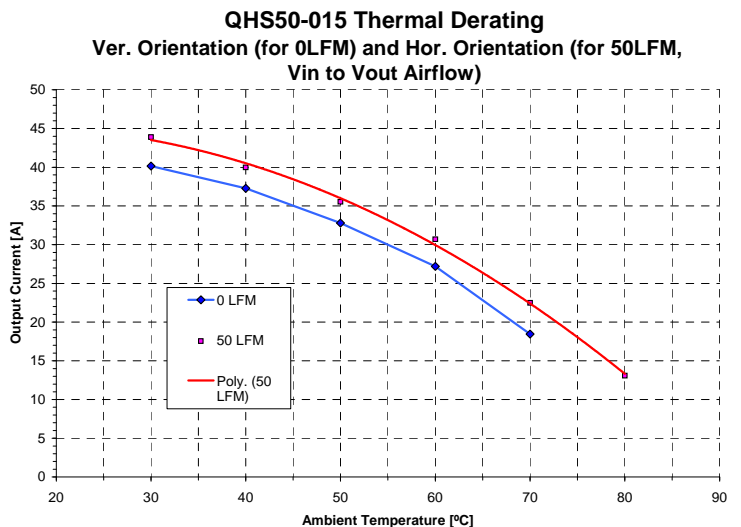
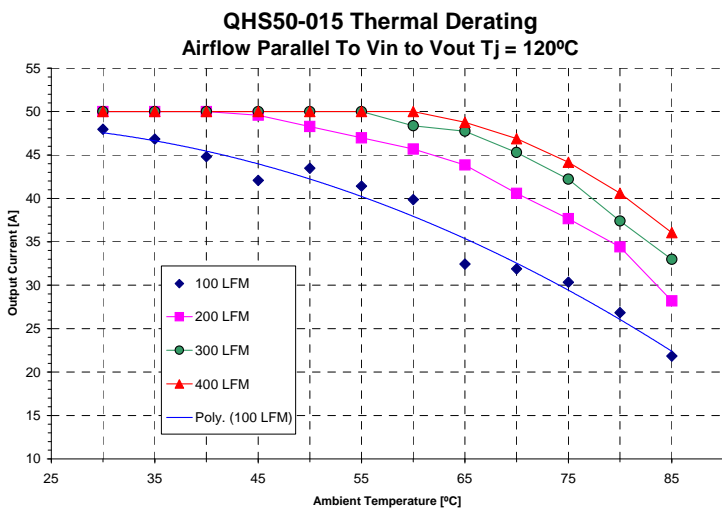
Model		1.5V	Units
Parameter			
Output Voltage Setpoint		1.48 – 1.52	Vdc
Line/Load Regulation	Max	0.1%, 0.2%	% Vo
Output total regulation		1.45 – 1.55	Vdc
Output adjust		90-110	%Vo,nom
Remote-sense Comp.		10%	V
Output Ripple & Noise (note 2)	Max	100	mVp-p
Output Current	Min	0.1	A
	Max	50	A
Efficiency (48V, Full load, 25C)	Typ	86%	%
External Capacitance	Max	10,000	μF
Transient Response (typ) (note3)	ΔVo	165	mV
25% step, 1A/μs	Ts	300	μs
Over-voltage trip point	Static	1.86 – 2.01	V
Over-current trip point	Typ	60	A

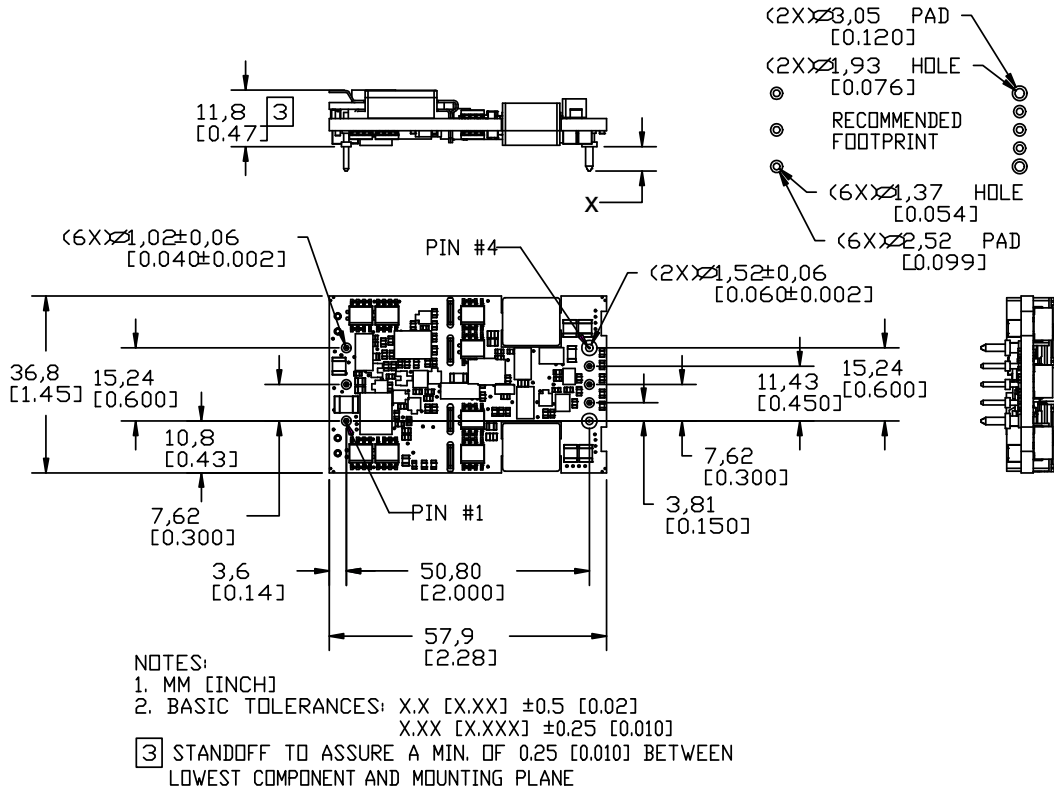
All specifications at Ta=25C, Vin=48V, 300 LFM unless otherwise specified



For full details go to
www.murata-ps.com/rohs

Parameter	Conditions	Min.	Typ.	Max.	Units
Input	Input Voltage (Vin)	36	48	75	Vdc
	Reflected Ripple Current (see note 1)	--	--	10	mA p-p
	Input Current			3.3	A
	Inrush Transient			0.2	A ² s
	Input Voltage Transient 100mS 10% duty cycle			100	V
Undervoltage Lockout	Turn-on	32		35	Vdc
		31		34	Vdc
	Turn-off	76		80	Vdc
		75		79	Vdc
Isolation	Input-Output	1500			Vdc
	Resistance; input-output	10			Mohm
Temperature	Operating Ambient	-40	--	85	°C
	Storage	-40	--	125	°C
Protection	Over-Temperature Measured on PCB	--	120	--	Deg C
Physical Information	Dimensions	2.28"L x 1.45" W x 0.47"H (57.91 x 36.83 x 11.8 mm)			
MTBF(Bellcore)	Calculated at 40C ambient, 100% lomax:	1,000,000 Hrs			
Safety	The QHS50-012 Complies with IEC/EN/CSA/UL 60950, provides basic insulation, input to output. c-UL-us (US and Canada) recognized. TUV (Bauart) approved.				



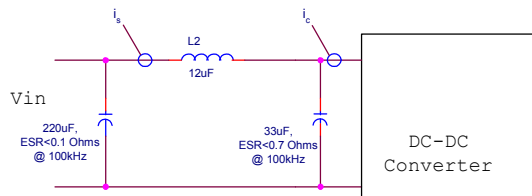


Pin Assignments

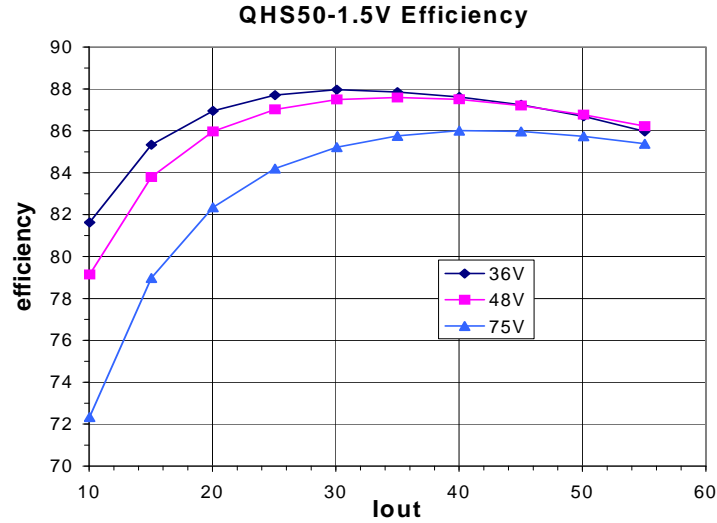
Pin #	Description	Pin #	Description	Pin #	Description
1	Vin (+)	4	Vout(-)	7	Sense +
2	Enable	5	Sense -	8	Vo (+)
3	Vin(-)	6	Vo adj		

Notes:

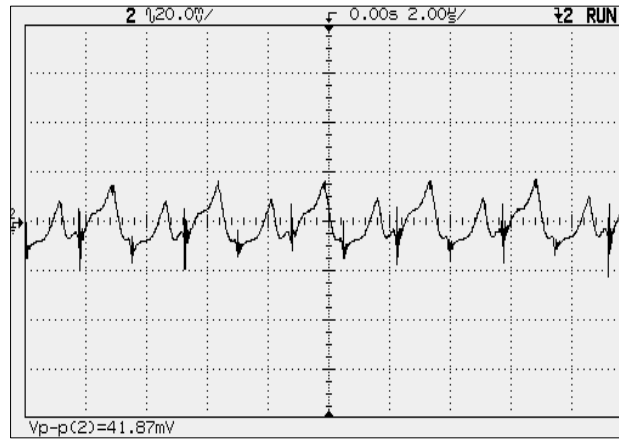
1. Input Reflected Ripple is specified when measured with the filter shown below.



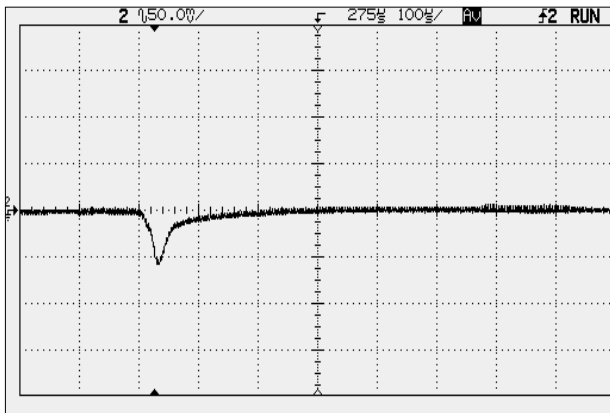
2. Output Ripple and noise is specified when measured with a 10uF tantalum and a 1uF ceramic capacitor at the converter output pins.
3. Transient response is specified without a capacitor at the output of the converter.
4. The Enable signal is Logic Low. It is referenced to Vi-. The pin should be tied to Vi- if it is not used. Isink = 1mA max, Voff = 15V max.



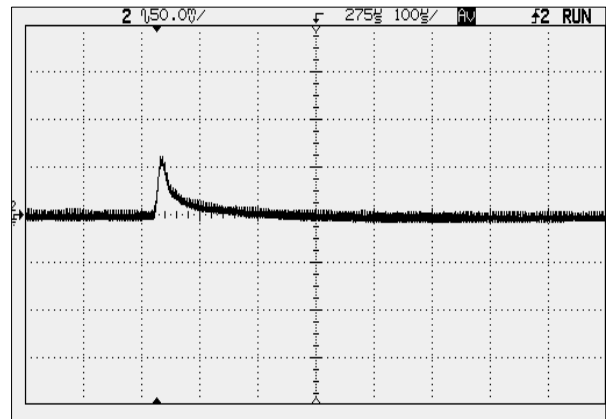
Output Ripple and Noise
(V_{in}=48V, I_o=50A, 100Mz BW)



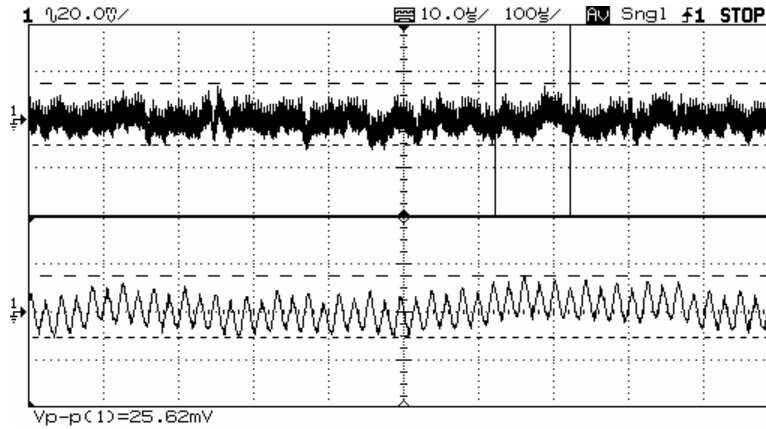
Output Voltage Response to Step Load (27A, -13.5A load step, di/dt = 1A/us, Tamb=25C, V_{in}=48V)



Output Voltage Response to Step Load (27A, +13.5A load step, di/dt = 1A/us, Tamb=25C, V_{in}=48V)

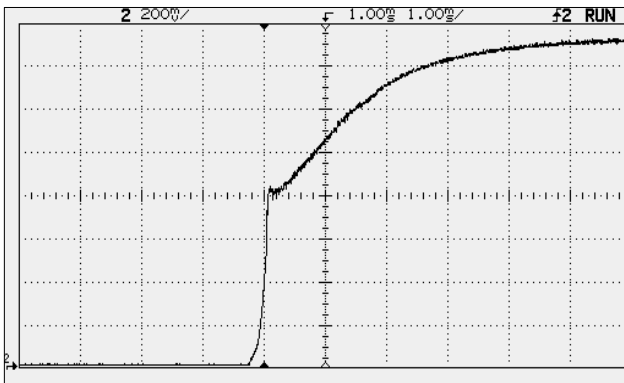


Input Reflected Ripple (Vin=48V, Iout=50A, 2mA/div., 100uS & 10uS/div.)

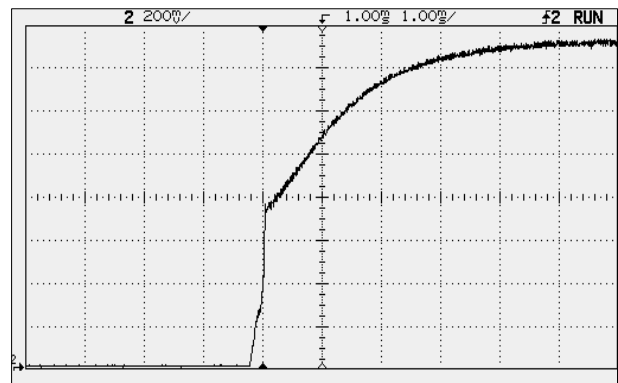


Startup Characteristics

Vin = 48V Iout = 0A Local O/P Sensing

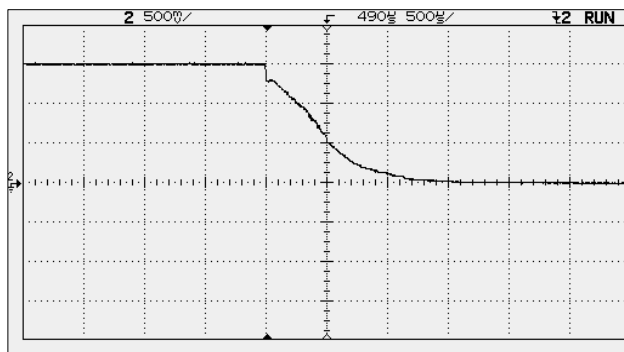


Vin = 48V Iout = 55A Local O/P Sensing



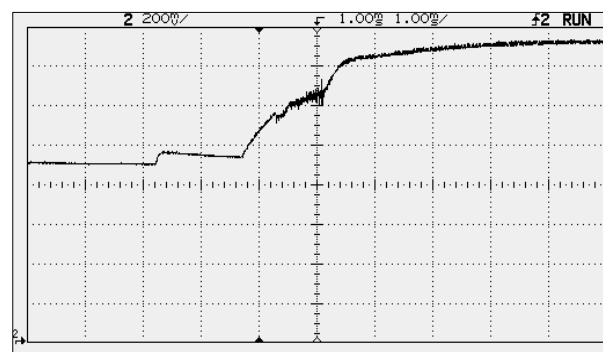
Turn-Off Characteristic

Vin = 48V Iout = 55A 10mF output capacitance

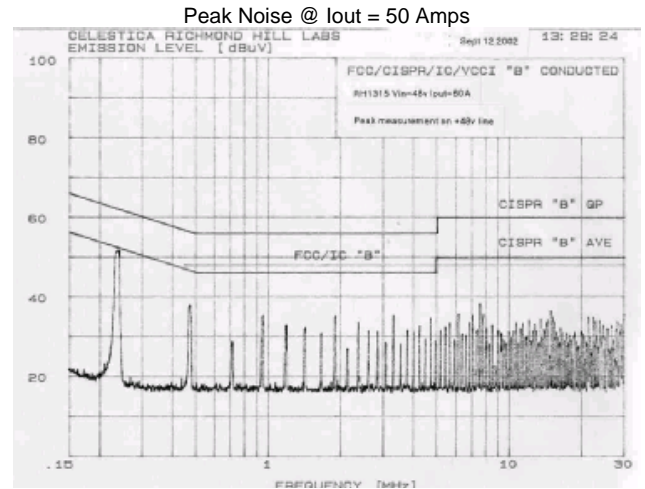
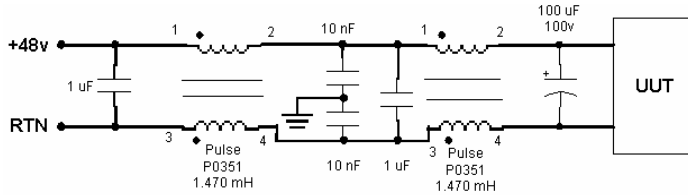


Pre-Bias Startup Characteristic

Vin = 48V Pre-bias of 0.9V



Conducted EMI Characteristic with external filter as specified



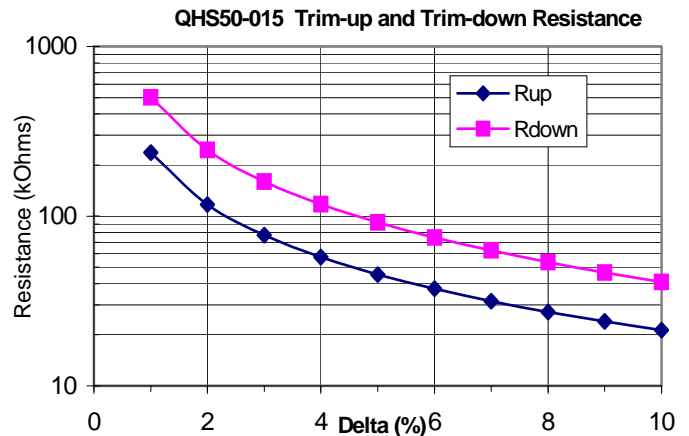
$$R_{up}(V_{nom}, \Delta\%) := \left[5.11 \cdot V_{nom} \cdot \frac{(100 + \Delta\%)}{1.225 \cdot \Delta\%} \right] - \left(\frac{511}{\Delta\%} \right) - 10.22$$

$$R_{dwn}(\Delta\%) := \frac{511}{\Delta\%} - 10.22$$

$$\Delta\% = \left\lceil 100 \times \frac{(V_o - V_{nom})}{V_{nom}} \right\rceil$$

V_o : target output voltage

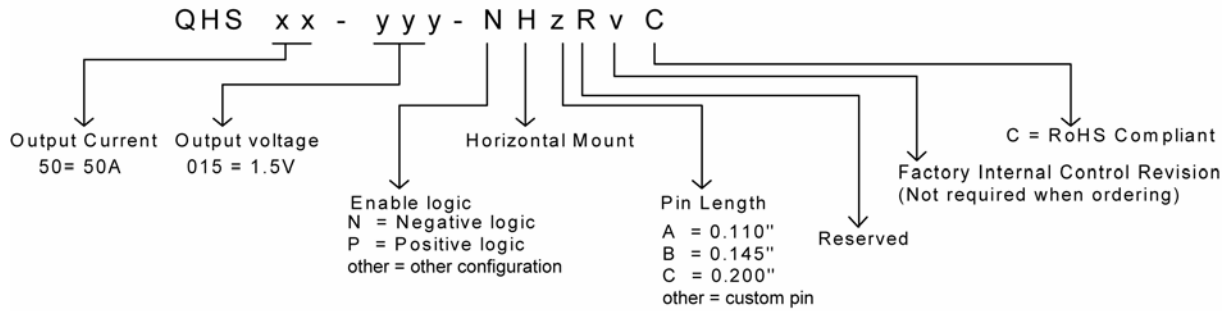
V_{nom} : nominal output voltage



Safety considerations

The QHS series of converters comply with IEC/EN/CSA/UL 60950, providing basic insulation, input to output. c-UL-us (US & Canada) and TUV approved. If this product is built into information technology equipment, the installation must comply with the above standard. An external input fuse (5A to 30A recommended) must be used to meet the above requirements. The output of the converter [Vo(+)/Vo(-)] is considered to remain within SELV limits when the input to the converter meets SELV or TNV-2 requirements.

Part Number Designations



Murata Power Solutions, Inc.
11 Cabot Boulevard, Mansfield, MA 02048-1151 U.S.A.
ISO 9001 and 14001 REGISTERED



**This product is subject to the following [operating requirements](#) and the [Life and Safety Critical Application Sales Policy](#):
Refer to: <http://www.murata-ps.com/requirements/>**

Murata Power Solutions, Inc. makes no representation that the use of its products in the circuits described herein, or the use of other technical information contained herein, will not infringe upon existing or future patent rights. The descriptions contained herein do not imply the granting of licenses to make, use, or sell equipment constructed in accordance therewith. Specifications are subject to change without notice.
© 2012 Murata Power Solutions, Inc.



Компания «ЭлектроПласт» предлагает заключение долгосрочных отношений при поставках импортных электронных компонентов на взаимовыгодных условиях!

Наши преимущества:

- Оперативные поставки широкого спектра электронных компонентов отечественного и импортного производства напрямую от производителей и с крупнейших мировых складов;
- Поставка более 17-ти миллионов наименований электронных компонентов;
- Поставка сложных, дефицитных, либо снятых с производства позиций;
- Оперативные сроки поставки под заказ (от 5 рабочих дней);
- Экспресс доставка в любую точку России;
- Техническая поддержка проекта, помощь в подборе аналогов, поставка прототипов;
- Система менеджмента качества сертифицирована по Международному стандарту ISO 9001;
- Лицензия ФСБ на осуществление работ с использованием сведений, составляющих государственную тайну;
- Поставка специализированных компонентов (Xilinx, Altera, Analog Devices, Intersil, Interpoint, Microsemi, Aeroflex, Peregrine, Syfer, Eurofarad, Texas Instrument, Miteq, Cobham, E2V, MA-COM, Hittite, Mini-Circuits, General Dynamics и др.);

Помимо этого, одним из направлений компании «ЭлектроПласт» является направление «Источники питания». Мы предлагаем Вам помощь Конструкторского отдела:

- Подбор оптимального решения, техническое обоснование при выборе компонента;
- Подбор аналогов;
- Консультации по применению компонента;
- Поставка образцов и прототипов;
- Техническая поддержка проекта;
- Защита от снятия компонента с производства.



Как с нами связаться

Телефон: 8 (812) 309 58 32 (многоканальный)

Факс: 8 (812) 320-02-42

Электронная почта: org@eplast1.ru

Адрес: 198099, г. Санкт-Петербург, ул. Калинина, дом 2, корпус 4, литера А.