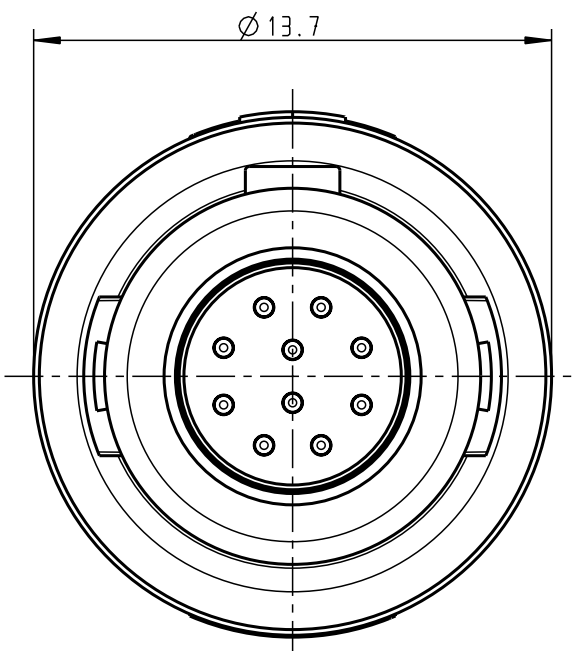
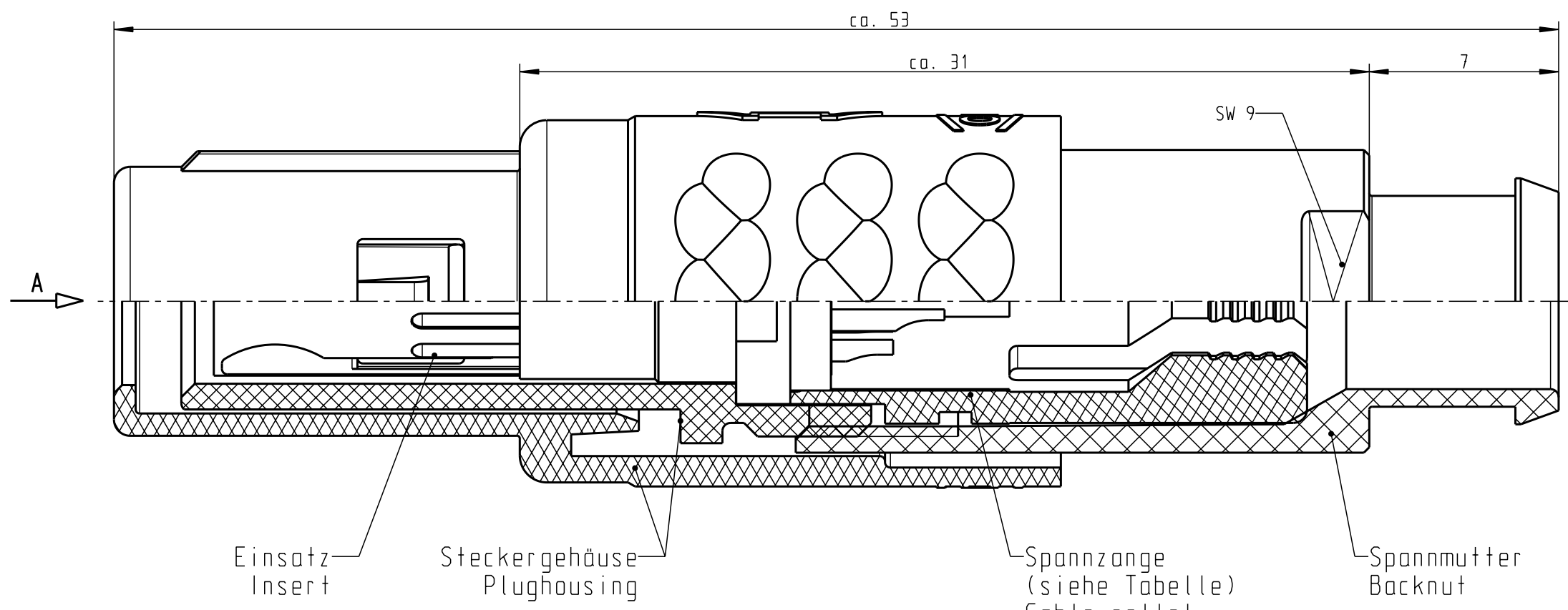


Für diese Unterlage behalten wir uns alle Rechte vor, auch für den Fall der Patentverletzung oder Gebrauchsmusterinfraktion. Sie darf ohne unsere vorherige schriftliche Zustimmung weder vervielfältigt noch sonstwie benutzt, noch Dritten zugänglich gemacht werden.

Nur rot gestempelte oder auf Laufkarte gedruckte Dokumente unterliegen dem Änderungsdienst und sind zur Fertigung freigegeben. Only red stamped or on jobcard printed documents are managed. These documents are approved for production.

All rights reserved, including possible patents or trademarks. Documents shall not be provided to a third party or duplicated in any form without prior written permission.

CAD: Pro/ENGINEER



S21M0.-P10MCC0-...S

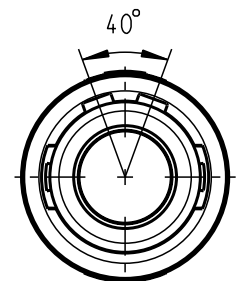
Einsatz  
Insert

Steckergehäuse  
Plughousing

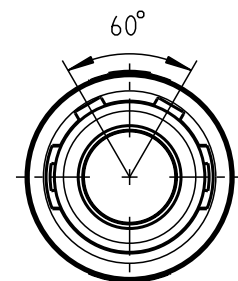
Spannzange  
(siehe Tabelle)  
Cable collet  
(look table)

Spannmutter  
Backnut

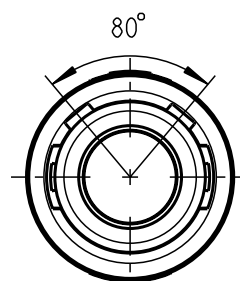
weitere Kodierungen in Richtung A  
(Darstellung nur Gehäuse)/  
further codings in direction A  
(view only housing)



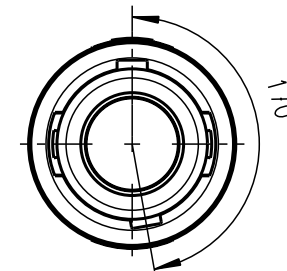
S21MA.-P10MCC0-...S



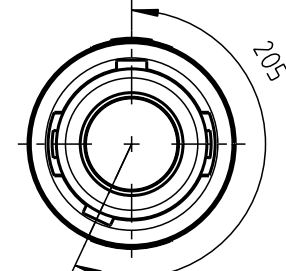
S21MC.-P10MCC0-...S



S21ME.-P10MCC0-...S



S21MH.-P10MCC0-...S



S21MJ.-P10MCC0-...S

Technische Daten/Technical Data:

Werkstoffe/Materials:  
Gehäuse/Housing: siehe Tabelle  
look table  
Kontakte/Contacts: Cu-Legierung  
/Cu-alloy  
Isolierkörper/Insulation Body: PEEK

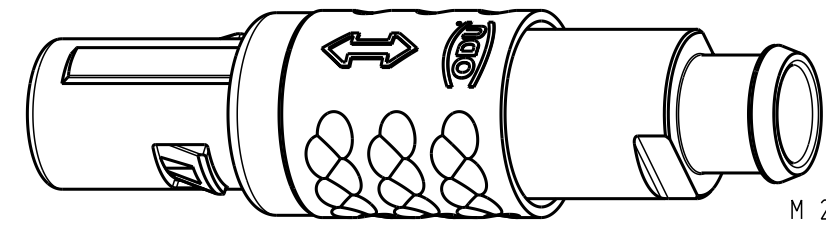
KontaktØ /ContactØ: Ø 0.5 mm  
Anschluß/Termination: 0.08mm<sup>2</sup>  
Löt/Solder AWG 28

Prüfspannung/Test Voltage: 1.35 kV DC (SAE AS 13441)

Strombelastung/Current Load:  
Einzelkontakte/single contacts 5 A  
10-polig / 10-pos.: 2.75 A  
(IEC 512-3 / VDE 0298 T4)


Oberflächen/Surfaces:  
Gehäuse/Housing gal. Au

Kontakte/Contacts:  
Schutzart im gesteckten Zustand: IP 50  
/Protection Class in mated  
condition



M 2:

S21M.7-P10MCC0-..7S	PSU grau / PSU grey	S21M.-P10MCC0-39.S	min. 2.7	max. 3.9
S21M.8-P10MCC0-..8S	PSU schwarz / PSU black	S21M.-P10MCC0-52.S	min. 4.0	max. 5.2
S21M.S-P10MCC0-..8S	PEI schwarz / PEI black	S21M.-P10MCC0-65.S	min. 5.3	max. 6.5
Artikelnummer Partnumber	Farbe und Material colour and material	Artikelnummer Partnumber	KabelØ CableØ	

Maße ohne Toleranzangabe nach mittel DIN ISO 2768		Rohteil:		Rohgew.:	PE-Modell-Nr.:
2010	Tag	Name	Benennung:	CAD-Nr.:	Bl.:
Bearb.	05.05.	D.Scholz	Stecker cpl.	00046347	Maßstab: 5:1
Gepr.					
Norm.			Zeichnungs Nr.:	S21M.-P10MCC0-...S	Vervielf. Pause
			Ersatz für:		
And-zust.	Aend.-Mitt.	Datum	Name	otto dunkel gmbh	



Компания «ЭлектроПласт» предлагает заключение долгосрочных отношений при поставках импортных электронных компонентов на взаимовыгодных условиях!

Наши преимущества:

- Оперативные поставки широкого спектра электронных компонентов отечественного и импортного производства напрямую от производителей и с крупнейших мировых складов;
- Поставка более 17-ти миллионов наименований электронных компонентов;
- Поставка сложных, дефицитных, либо снятых с производства позиций;
- Оперативные сроки поставки под заказ (от 5 рабочих дней);
- Экспресс доставка в любую точку России;
- Техническая поддержка проекта, помощь в подборе аналогов, поставка прототипов;
- Система менеджмента качества сертифицирована по Международному стандарту ISO 9001;
- Лицензия ФСБ на осуществление работ с использованием сведений, составляющих государственную тайну;
- Поставка специализированных компонентов (Xilinx, Altera, Analog Devices, Intersil, Interpoint, Microsemi, Aeroflex, Peregrine, Syfer, Eurofarad, Texas Instrument, Miteq, Cobham, E2V, MA-COM, Hittite, Mini-Circuits, General Dynamics и др.);

Помимо этого, одним из направлений компании «ЭлектроПласт» является направление «Источники питания». Мы предлагаем Вам помощь Конструкторского отдела:

- Подбор оптимального решения, техническое обоснование при выборе компонента;
- Подбор аналогов;
- Консультации по применению компонента;
- Поставка образцов и прототипов;
- Техническая поддержка проекта;
- Защита от снятия компонента с производства.



#### Как с нами связаться

**Телефон:** 8 (812) 309 58 32 (многоканальный)

**Факс:** 8 (812) 320-02-42

**Электронная почта:** [org@eplast1.ru](mailto:org@eplast1.ru)

**Адрес:** 198099, г. Санкт-Петербург, ул. Калинина, дом 2, корпус 4, литера А.