

| 版数 VER. | 年月日 DATE | 図号 CN NO. | 変更内容 DESCRIPTION | 製図 DR. | 担当 CHK. | 査閲 APPD. | 承認 APPD. |
|------------|-------------|--------------|--------------------------------------|-----------|-------------|-------------|-------------|
| 8 | 30/NOV/2015 | 015344 | REDRAWN ADDED ENGLISH DESCRIPTION | — | K. NAKAZAWA | — | T. KUDOU |

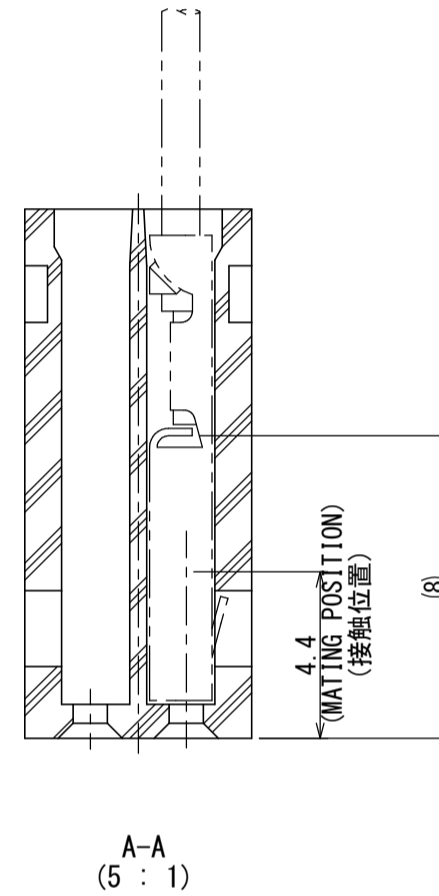
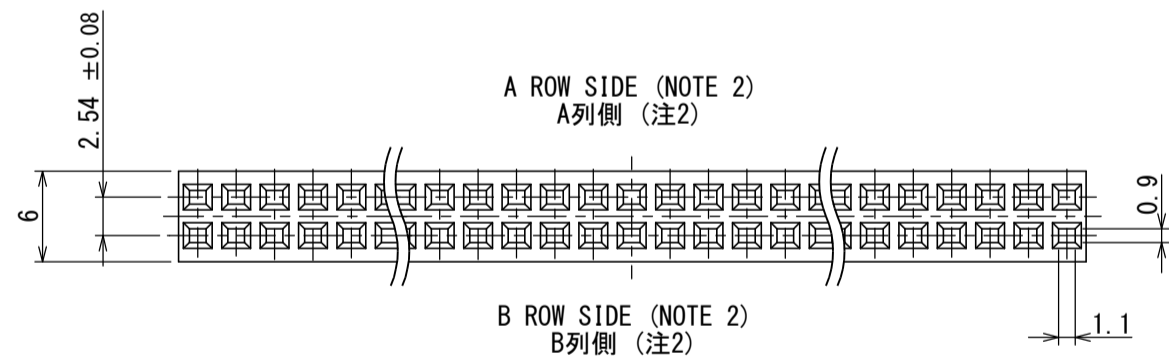
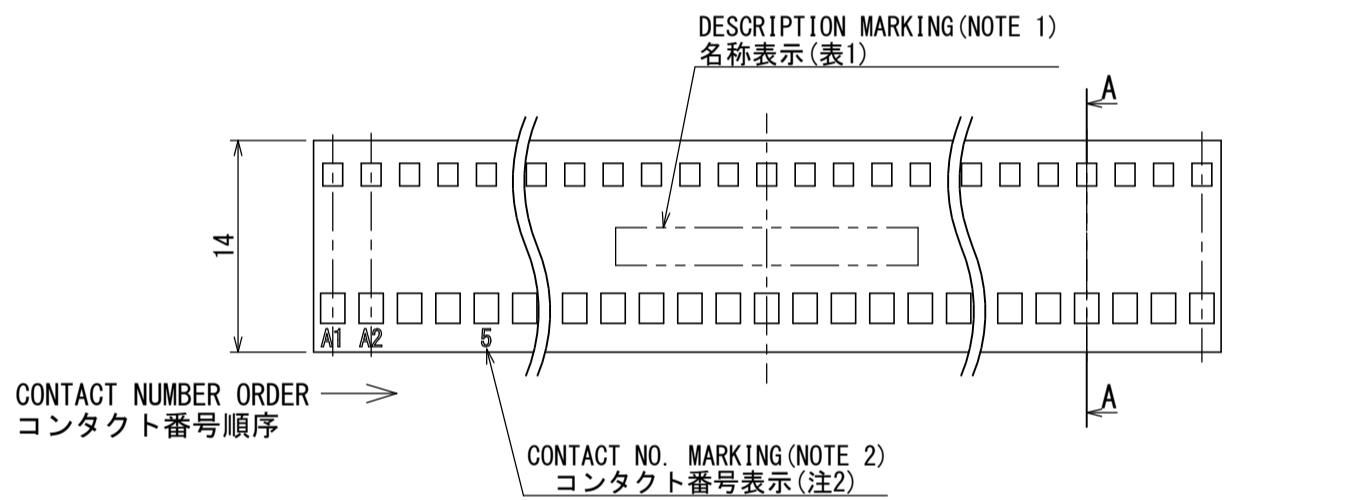


TABLE 1. PRODUCT NAME AND DIMENSIONS

| PRODUCT NAME | A | B | PRODUCT NAME | A | B |
|---------------|-------|-------|---------------|--------|--------|
| PS- 2SD-D4C2 | — | 2.54 | PS- 68SD-D4C2 | 83.82 | 86.36 |
| PS- 4SD-D4C2 | 2.54 | 5.08 | PS- 70SD-D4C2 | 86.36 | 88.90 |
| PS- 6SD-D4C2 | 5.08 | 7.62 | PS- 72SD-D4C2 | 88.90 | 91.44 |
| PS- 8SD-D4C2 | 7.62 | 10.16 | PS- 74SD-D4C2 | 91.44 | 93.98 |
| PS- 10SD-D4C2 | 10.16 | 12.70 | PS- 76SD-D4C2 | 93.98 | 96.52 |
| PS- 12SD-D4C2 | 12.70 | 15.24 | PS- 78SD-D4C2 | 96.52 | 99.06 |
| PS- 14SD-D4C2 | 15.24 | 17.78 | PS- 80SD-D4C2 | 99.06 | 101.60 |
| PS- 16SD-D4C2 | 17.78 | 20.32 | PS- 82SD-D4C2 | 101.60 | 104.14 |
| PS- 18SD-D4C2 | 20.32 | 22.86 | PS- 84SD-D4C2 | 104.14 | 106.68 |
| PS- 20SD-D4C2 | 22.86 | 25.40 | PS- 86SD-D4C2 | 106.68 | 109.22 |
| PS- 22SD-D4C2 | 25.40 | 27.94 | PS- 88SD-D4C2 | 109.22 | 111.76 |
| PS- 24SD-D4C2 | 27.94 | 30.48 | PS- 90SD-D4C2 | 111.76 | 114.30 |
| PS- 26SD-D4C2 | 30.48 | 33.02 | PS- 92SD-D4C2 | 114.30 | 116.84 |
| PS- 28SD-D4C2 | 33.02 | 35.56 | PS- 94SD-D4C2 | 116.84 | 119.38 |
| PS- 30SD-D4C2 | 35.56 | 38.10 | PS- 96SD-D4C2 | 119.38 | 121.92 |
| PS- 32SD-D4C2 | 38.10 | 40.64 | PS- 98SD-D4C2 | 121.92 | 124.46 |
| PS- 34SD-D4C2 | 40.64 | 43.18 | PS-100SD-D4C2 | 124.46 | 127.00 |
| PS- 36SD-D4C2 | 43.18 | 45.72 | PS-102SD-D4C2 | 127.00 | 129.54 |
| PS- 38SD-D4C2 | 45.72 | 48.26 | PS-104SD-D4C2 | 129.54 | 132.08 |
| PS- 40SD-D4C2 | 48.26 | 50.80 | PS-106SD-D4C2 | 132.08 | 134.62 |
| PS- 42SD-D4C2 | 50.80 | 53.34 | PS-108SD-D4C2 | 134.62 | 137.16 |
| PS- 44SD-D4C2 | 53.34 | 55.88 | PS-110SD-D4C2 | 137.16 | 139.70 |
| PS- 46SD-D4C2 | 55.88 | 58.42 | PS-112SD-D4C2 | 139.70 | 142.24 |
| PS- 48SD-D4C2 | 58.42 | 60.96 | PS-114SD-D4C2 | 142.24 | 144.78 |
| PS- 50SD-D4C2 | 60.96 | 63.50 | PS-116SD-D4C2 | 144.78 | 147.32 |
| PS- 52SD-D4C2 | 63.50 | 66.04 | PS-118SD-D4C2 | 147.32 | 149.86 |
| PS- 54SD-D4C2 | 66.04 | 68.58 | PS-120SD-D4C2 | 149.86 | 152.40 |
| PS- 56SD-D4C2 | 68.58 | 71.12 | PS-122SD-D4C2 | 152.40 | 154.94 |
| PS- 58SD-D4C2 | 71.12 | 73.66 | PS-124SD-D4C2 | 154.94 | 157.48 |
| PS- 60SD-D4C2 | 73.66 | 76.20 | PS-126SD-D4C2 | 157.48 | 160.02 |
| PS- 62SD-D4C2 | 76.20 | 78.74 | PS-128SD-D4C2 | 160.02 | 162.56 |
| PS- 64SD-D4C2 | 78.74 | 81.28 | PS-130SD-D4C2 | 162.56 | 165.10 |
| PS- 66SD-D4C2 | 81.28 | 83.82 | | | |

- NOTE 1. COMPANY NAME, PRODUCT NAME AND NUMBER OF CONTACT ARE INDICATED. (REFER TO TABLE 2)
 2. CONTACT NUMBERS ARE INDICATED. (REFER TO TABLE 3)
 3. TOLERANCES OF DIMENSION "A" AS SHOWN BELOW.
 NO. OF CONTACTS IS 60 AND LESS : ±0.15
 NO. OF CONTACTS IS 62 AND MORE : ±0.2

- 注1. 図示の位置に名称(社名, 品名, 芯数)を表示する。(表2参照)
 2. 図示の位置にコンタクト番号を表示する。(表3参照)
 3. A寸法の公差は60芯以下は±0.15、62芯以上は±0.2とする。

TABLE 2. DESCRIPTION CONTENTS

| NO. OF CONTACTS 芯数 | MARKING 表示 |
|-----------------------|---------------|
| 2~4 | NONE (表示なし) |
| 6~10 | JAE |
| 12~38 | JAE **C |
| 40~ | JAE PS-***SC |

TABLE 3. CONTACT NUMBER

| | NO. OF CONTACTS 芯数 | MARKING 表示 |
|---------------------|-----------------------|---|
| A ROW SIDE (A列側) | 2~4 | NONE (表示なし) |
| | 6 | "A1" ONLY (A1のみ表示) |
| B ROW SIDE (B列側) | 8~ | MARK ON EVERY FIVE CONTACTS 5芯毎に表示すること |
| | 2~4 | NONE (表示なし) |
| B ROW SIDE (B列側) | 6 | "B1" ONLY (B1のみ表示) |
| | 8~ | B2, 5, 10, 15, ... MARK ON EVERY FIVE CONTACTS 5芯毎に表示すること |

DESIGNATION
命名法

PS-***SD-D4C2

APPLICABLE WIRE SIZE (#24~#28AWG)
適用電線 (AWG24~28)
TERMINATION (C: CRIMP TYPE)
結線形態 (C: 圧着)
CONTACT ROW AND PITCH (D: DOUBLE ROW, 4: 2.54 PITCH)
コンタクト配列・ピッチ (D: 2列, 4: 2.54ピッチ)

CONTACT DESIGN
接触部構造
SOCKET SIDE
ソケット側

NO. OF CONTACTS (SEE TABLE 1)
芯数 (表1)

SERIES PREFIX
シリーズ名

| | | | |
|---|---|-----------------------------|---|
| 1 HOUSING | 1 PBT | — | UL94V-0 COLOR : BLACK |
| 仕様書 (SPECIFICATION) JACS-1133 (-500) | 第1版 (ORIGINAL DATE) 10/JUL/1973 | 尺度 (SCALE) 2:1 | シリーズ (SERIES) JAE-PS |
| 製図 DR. ARAYA | 担当 CHK. Y. YAHIRO | 名称 (TITLE) PS-***SD-D4C2 | 日本航空電子工業株式会社 JAPAN AVIATION ELECTRONICS INDUSTRY, LTD. |
| 一般公差 (GENERAL TOLERANCE) 寸法 (DIMENSION): ±0.8 × ±0.4 ×× ±0.1 ××× ± | 角度 (ANGLES): ×° ± ××° ± ×××° ± | 査閲 APPD. — | RECEPTACLE HOUSING |
| 承認 APPD. H. YASUI | 単位 (UNIT): mm | 質量 (MASS) | 図面番号 (DRAWING NO.) SJ013738 |

Mouser Electronics

Authorized Distributor

Click to View Pricing, Inventory, Delivery & Lifecycle Information:

JAE Electronics:

[PS-36SD-D4C2](#) [PS-4SD-D4C2](#) [PS-50SD-D4C2](#) [PS-10SD-D4C2](#) [PS-26SD-D4C2](#) [PS-30SD-D4C2](#) [PS-40SD-D4C2](#)
[PS-34SD-D4C2](#) [PS-20SD-D4C2](#) [PS-8SD-D4C2](#) [PS-60SD-D4C2](#) [PS-16SD-D4C2](#) [PS-6SD-D4C2](#)



Компания «ЭлектроПласт» предлагает заключение долгосрочных отношений при поставках импортных электронных компонентов на взаимовыгодных условиях!

Наши преимущества:

- Оперативные поставки широкого спектра электронных компонентов отечественного и импортного производства напрямую от производителей и с крупнейших мировых складов;
- Поставка более 17-ти миллионов наименований электронных компонентов;
- Поставка сложных, дефицитных, либо снятых с производства позиций;
- Оперативные сроки поставки под заказ (от 5 рабочих дней);
- Экспресс доставка в любую точку России;
- Техническая поддержка проекта, помощь в подборе аналогов, поставка прототипов;
- Система менеджмента качества сертифицирована по Международному стандарту ISO 9001;
- Лицензия ФСБ на осуществление работ с использованием сведений, составляющих государственную тайну;
- Поставка специализированных компонентов (Xilinx, Altera, Analog Devices, Intersil, Interpoint, Microsemi, Aeroflex, Peregrine, Syfer, Eurofarad, Texas Instrument, Miteq, Cobham, E2V, MA-COM, Hittite, Mini-Circuits, General Dynamics и др.);

Помимо этого, одним из направлений компании «ЭлектроПласт» является направление «Источники питания». Мы предлагаем Вам помощь Конструкторского отдела:

- Подбор оптимального решения, техническое обоснование при выборе компонента;
- Подбор аналогов;
- Консультации по применению компонента;
- Поставка образцов и прототипов;
- Техническая поддержка проекта;
- Защита от снятия компонента с производства.



Как с нами связаться

Телефон: 8 (812) 309 58 32 (многоканальный)

Факс: 8 (812) 320-02-42

Электронная почта: org@eplast1.ru

Адрес: 198099, г. Санкт-Петербург, ул. Калинина, дом 2, корпус 4, литера А.