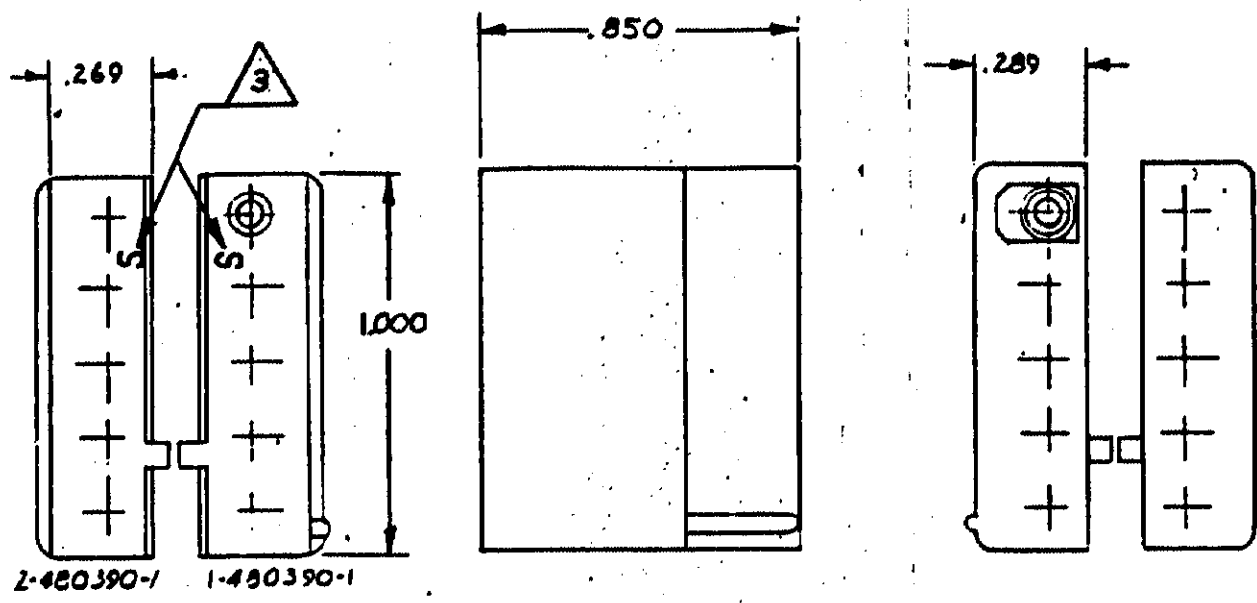


WHS CP-50586

NUMBER
480390




- 1. ACCEPTS MATE-N-LOK SOCKETS.
- 2. TO BE USED WITH CAP 480389.

△ MATERIAL - NYLON, 94-HB. BLACK. PARTS MARKED WITH THE LETTER "S" IN THIS AREA REPRESENTS NYLON 4/6, UL 94V-2, BLACK.

△ 1	2-480390-1
△ 3	1-480390-1
MATERIAL	PART NO.

DIMENSIONS IN INCHES. DO NOT SCALE PRINT.

				©1965 BY AMP INCORPORATED. ALL RIGHTS RESERVED. AMP PRODUCTS COVERED BY PATENTS AND/OR PATENTS PENDING.		CUSTOMER COPY REFERENCE ONLY	
				MATERIAL AND FINISH		 AMP INCORPORATED HARRISBURG, PENNA.	
E	REV PER ECN CM-3827	NJG	RS	7-21-62	CLASS .086 SOCKET HOUSING		
D	REVISED PER CM-1895	PH	RS	11-10-62	TYPE MOTOR MOUNT		
LTR	REVISION RECORD	DR	CHK	DATE	TOLERANCE EXCEPT AS NOTED ± .015 ± 1° 0'	SCALE NTS	LOC CM A NO 480390
DR	10/11/65 CTR POLTON/VMK.F	CF			NAME 5 CIRCUIT MATE-N-LOK™ PLUG		
CHK	10/15/65	APP					



Компания «ЭлектроПласт» предлагает заключение долгосрочных отношений при поставках импортных электронных компонентов на взаимовыгодных условиях!

Наши преимущества:

- Оперативные поставки широкого спектра электронных компонентов отечественного и импортного производства напрямую от производителей и с крупнейших мировых складов;
- Поставка более 17-ти миллионов наименований электронных компонентов;
- Поставка сложных, дефицитных, либо снятых с производства позиций;
- Оперативные сроки поставки под заказ (от 5 рабочих дней);
- Экспресс доставка в любую точку России;
- Техническая поддержка проекта, помощь в подборе аналогов, поставка прототипов;
- Система менеджмента качества сертифицирована по Международному стандарту ISO 9001;
- Лицензия ФСБ на осуществление работ с использованием сведений, составляющих государственную тайну;
- Поставка специализированных компонентов (Xilinx, Altera, Analog Devices, Intersil, Interpoint, Microsemi, Aeroflex, Peregrine, Syfer, Eurofarad, Texas Instrument, Miteq, Cobham, E2V, MA-COM, Hittite, Mini-Circuits, General Dynamics и др.);

Помимо этого, одним из направлений компании «ЭлектроПласт» является направление «Источники питания». Мы предлагаем Вам помощь Конструкторского отдела:

- Подбор оптимального решения, техническое обоснование при выборе компонента;
- Подбор аналогов;
- Консультации по применению компонента;
- Поставка образцов и прототипов;
- Техническая поддержка проекта;
- Защита от снятия компонента с производства.



Как с нами связаться

Телефон: 8 (812) 309 58 32 (многоканальный)

Факс: 8 (812) 320-02-42

Электронная почта: org@eplast1.ru

Адрес: 198099, г. Санкт-Петербург, ул. Калинина, дом 2, корпус 4, литера А.