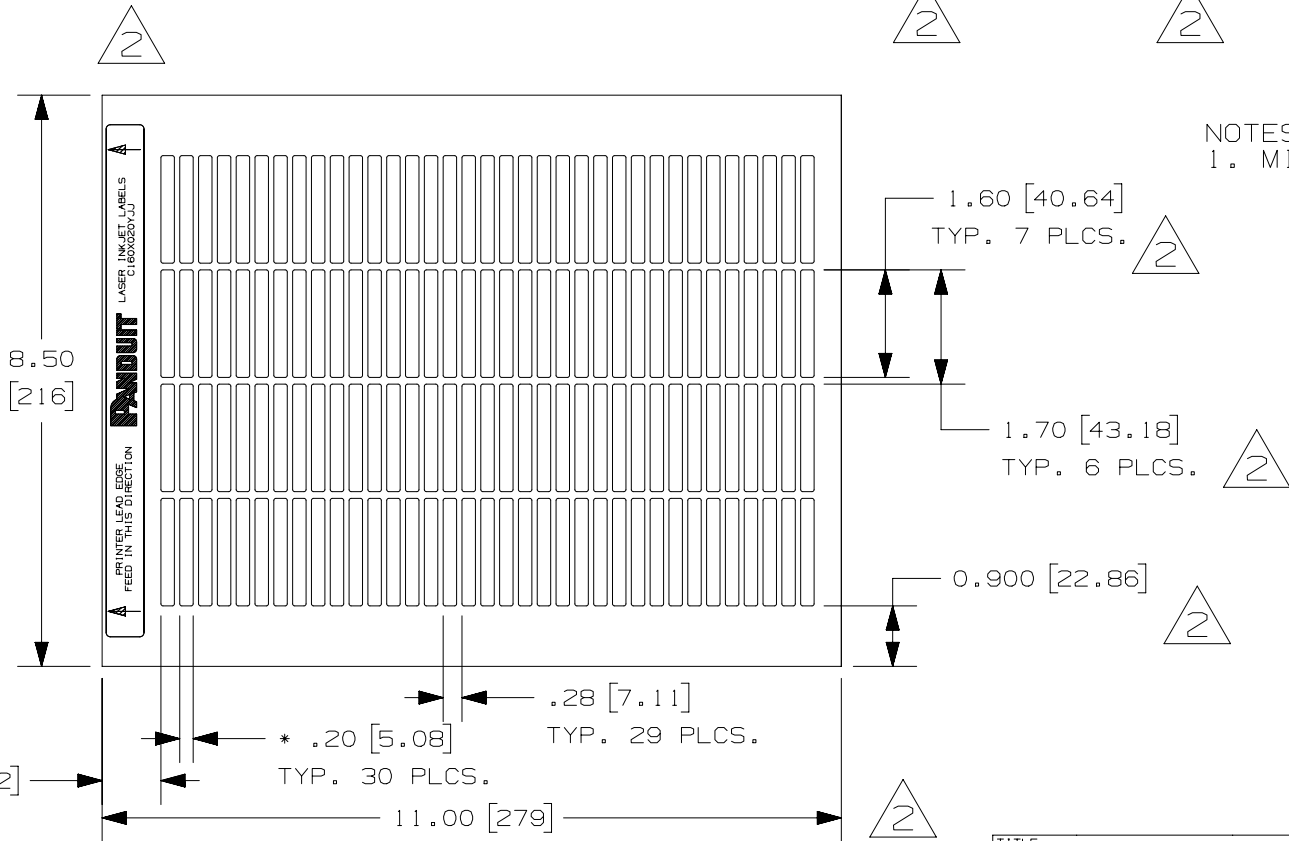


THIS COPY IS PROVIDED ON A RESTRICTED BASIS AND IS NOT TO BE USED IN ANY WAY DETRIMENTAL TO THE INTERESTS OF PANDUIT CORP.

PART NO.	MATERIAL	COLOR	MARKER SIZE inches [ mm ]	LABELS PER SHEET	SHEETS PER PKG.	STANDARD PKG. QTY.
C160X020YJJ	GMY5	WHITE	1.60 [ 40.64 ] X 0.20 [ 5.08 ]	140	36	5000



NOTES:  
1. MILLIMETERS ARE IN [ ].

REV	DATE	BY	CHK	APR	DESCRIPTION	ECN
2	3/8/16	RVU	SEWH	JHAC	UPDATE ON PANDUIT LOGO. ADD .875". CHG. BORDER FROM B TO A. UPDATE TABLE AND TITLE. 2 PLCS. GMY5 WAS GMY54W-IJ.	GAECN03135
1	5/2/07	RVU	DWY		ADDED "INKJET" ON HEADER.	4971
0	9/30/04	RVU	DWY		RELEASED TO PRODUCTION.	3543

TITLE <b>C160X020YJJ</b> OPTIMUM LASER/INKJET COMPONENT LABELS CUSTOMER DRAWING						
ITEM REVISION NAME 100472DR/03					<b>PANDUIT</b>	
DATASET FILE NAME 100472DR_DC_C10248/03D						
UNLESS OTHERWISE SPECIFIED, DIMENSIONAL TOLERANCES ARE: IN [ mm ]					MATERIAL: <b>SEE TABLE</b>	
.x ± .12 [ 3.05 ]      .xxx ± .025 [ .635 ] .xx ± .062 [ 1.57 ]      ANGLES ±					DRAWING NUMBER: C10248	
THIRD ANGLE PROJECTION						
DRAWN BY RVU	DATE 9/30/04	CHK JHAC	SCALE NTS	SHT 1 OF 1		SIZE A



Компания «ЭлектроПласт» предлагает заключение долгосрочных отношений при поставках импортных электронных компонентов на взаимовыгодных условиях!

Наши преимущества:

- Оперативные поставки широкого спектра электронных компонентов отечественного и импортного производства напрямую от производителей и с крупнейших мировых складов;
- Поставка более 17-ти миллионов наименований электронных компонентов;
- Поставка сложных, дефицитных, либо снятых с производства позиций;
- Оперативные сроки поставки под заказ (от 5 рабочих дней);
- Экспресс доставка в любую точку России;
- Техническая поддержка проекта, помощь в подборе аналогов, поставка прототипов;
- Система менеджмента качества сертифицирована по Международному стандарту ISO 9001;
- Лицензия ФСБ на осуществление работ с использованием сведений, составляющих государственную тайну;
- Поставка специализированных компонентов (Xilinx, Altera, Analog Devices, Intersil, Interpoint, Microsemi, Aeroflex, Peregrine, Syfer, Eurofarad, Texas Instrument, Miteq, Cobham, E2V, MA-COM, Hittite, Mini-Circuits, General Dynamics и др.);

Помимо этого, одним из направлений компании «ЭлектроПласт» является направление «Источники питания». Мы предлагаем Вам помощь Конструкторского отдела:

- Подбор оптимального решения, техническое обоснование при выборе компонента;
- Подбор аналогов;
- Консультации по применению компонента;
- Поставка образцов и прототипов;
- Техническая поддержка проекта;
- Защита от снятия компонента с производства.



#### Как с нами связаться

**Телефон:** 8 (812) 309 58 32 (многоканальный)

**Факс:** 8 (812) 320-02-42

**Электронная почта:** [org@eplast1.ru](mailto:org@eplast1.ru)

**Адрес:** 198099, г. Санкт-Петербург, ул. Калинина, дом 2, корпус 4, литера А.