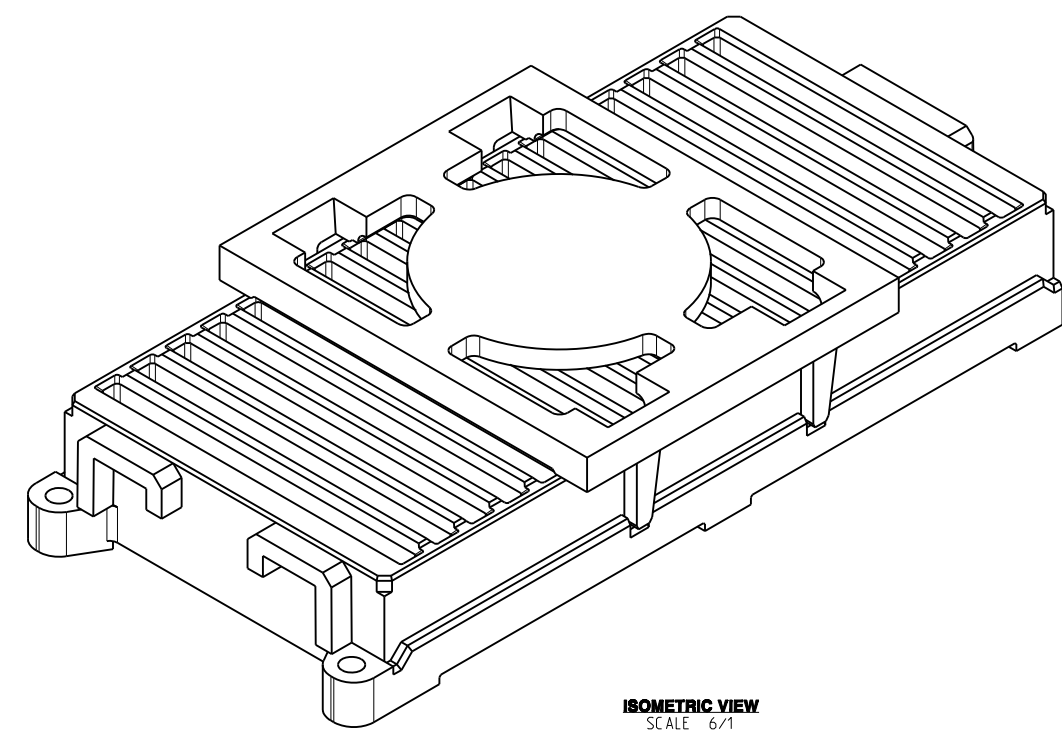


TABLE 1	
PART NUMBER ①	DESCRIPTION
380-5182-X00	RECEPTACLE ASSY. 6 PAIR, 7 MM HIGH (REDUCED WIPE), 18 WAFERS, 100 OHMS NO LOSSY
380-5282-X00	RECEPTACLE ASSY. 6 PAIR, 7 MM HIGH (REDUCED WIPE), 18 WAFERS, 85 OHMS NO LOSSY

ZONE	REV	SCR NUMBER	DESCRIPTION	BY	DATE	APPROVED
ALL	A	DMAN-8W TG19.VER01	NEW RELEASE	D.MALOON	08/03/12	D.McNAMARA
SHT 1	B	MCHH-9RUREZ.VER01	ADDED NOTE 11. ADDED "HOLES NOT NECESSARY" TO NOTE 4. ADDED MOUNTING HOLE TO PCB	HCL-AK	03/13/15	D.McNAMARA
SHT1-2	C	MCHH-A9UKQH.VER01	CORRECTED VACUUM CAP TO PLASTIC. WAS FULL LENGTH METAL	M.CHARETH	05/11/16	D.McNAMARA



- NOTES:
- ① ASSEMBLY PART NUMBER VARIES WITH PLATING OPTION AS FOLLOWS:
FOR NI SULFAMATE UNDERPLATE, 8TH DIGIT OF P/N IS 2.
FOR NANO NI UNDERPLATE, 8TH DIGIT OF P/N IS 4.
 2. MAT'L:
HOUSING/WAFERS/VACUUM CAP - LCP.
CONTACTS - HIGH PERFORMANCE COPPER ALLOY. PER MTS-506.
 3. 0.71 DIA SOLDER SPHERES WILL NOT BE PERFECTLY SPHERICAL AFTER REFLOW ATTACHMENT.
 - ④ HOLES RECOMMENDED FOR VISUAL INSPECTION OF CONNECTOR ALIGNMENT AFTER PLACEMENT AND BEFORE REFLOW. HOLES NOT NECESSARY.
 - ⑤ SOLDER BALL PROTRUSION BELOW HOUSING.
 - ⑥ SEE TECHNICAL BULLETIN TB-2241 FOR DETAILED SMT PROCESSING AND PCB FOOT PRINT RECOMMENDATIONS.
 - ⑦ MAXIMUM CO-PLANARITY OF THE BALL FIELD.
 - ⑧ MAXIMUM RADIAL TRUE POSITION OF ANY SOLDER BALL IN RELATION TO AN IDEAL BEST FIT GRID.
 9. TOLERANCES DO NOT APPLY TO REFERENCE DIMENSIONS SHOWN IN "()" OR BASIC DIMENSIONS SHOWN IN "□".
 10. REFER TO FILE 380-5X82-XX0.STP FOR SIMPLIFIED 3D MODEL OF ASSEMBLY.
 - ⑪ TOOLING HOLES USED FOR INTERNAL PROCESS ALIGNMENT AND NOT REQUIRED FOR SMT PROCESS ALIGNMENT. QUANTITY OF TOOLING HOLES IS OPTIONAL. AT MANUFACTURERS DISCRETION.

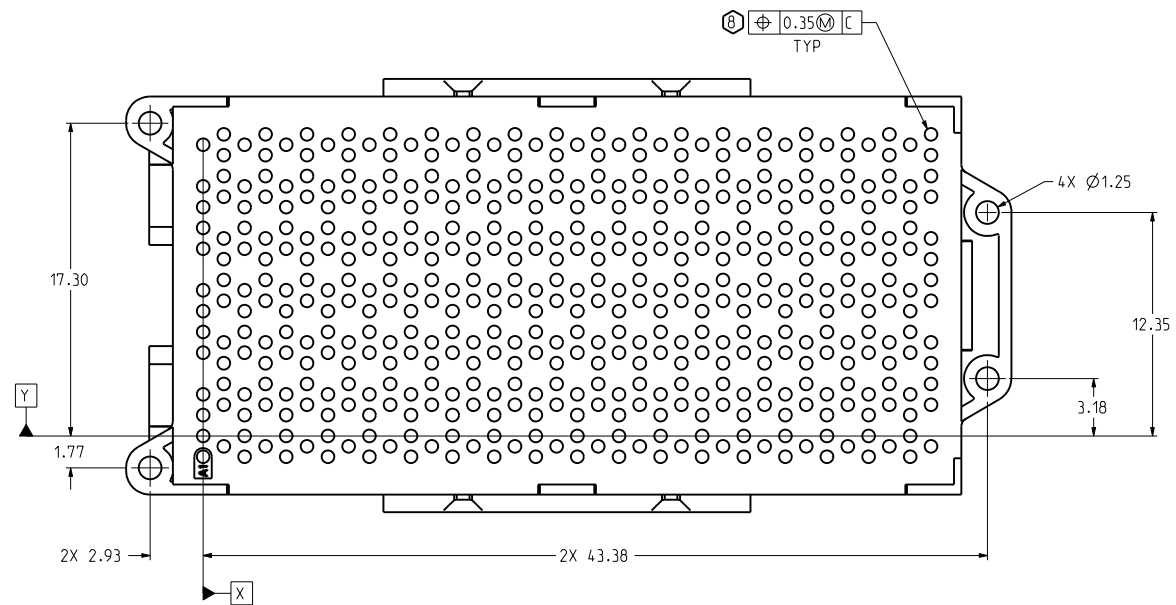
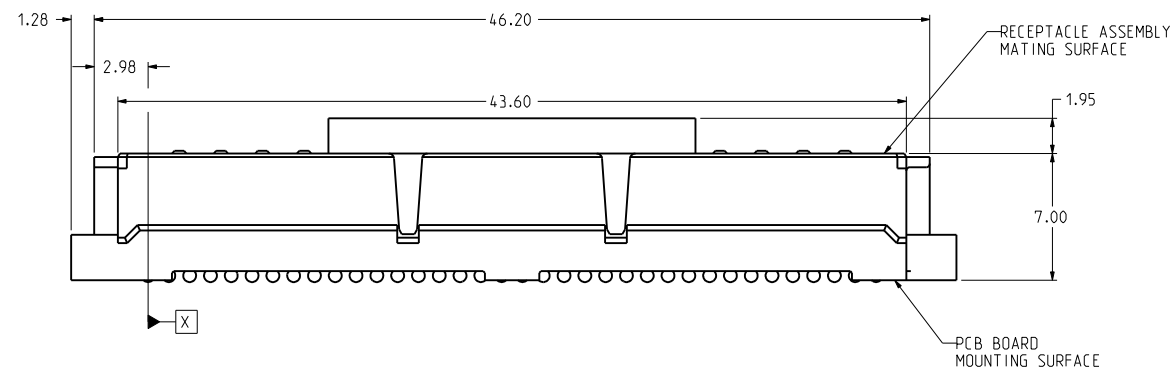
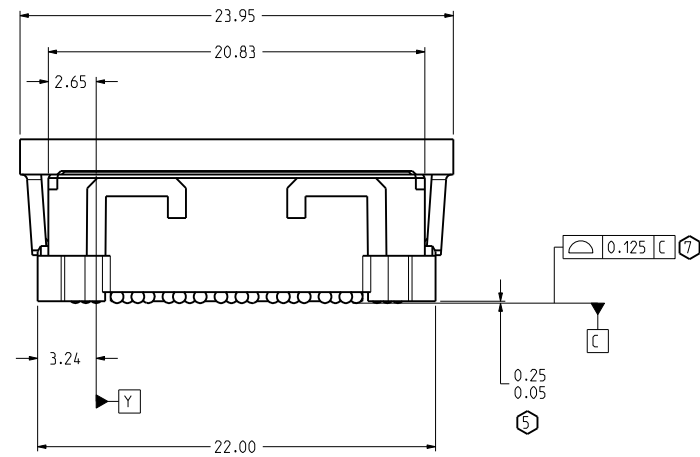
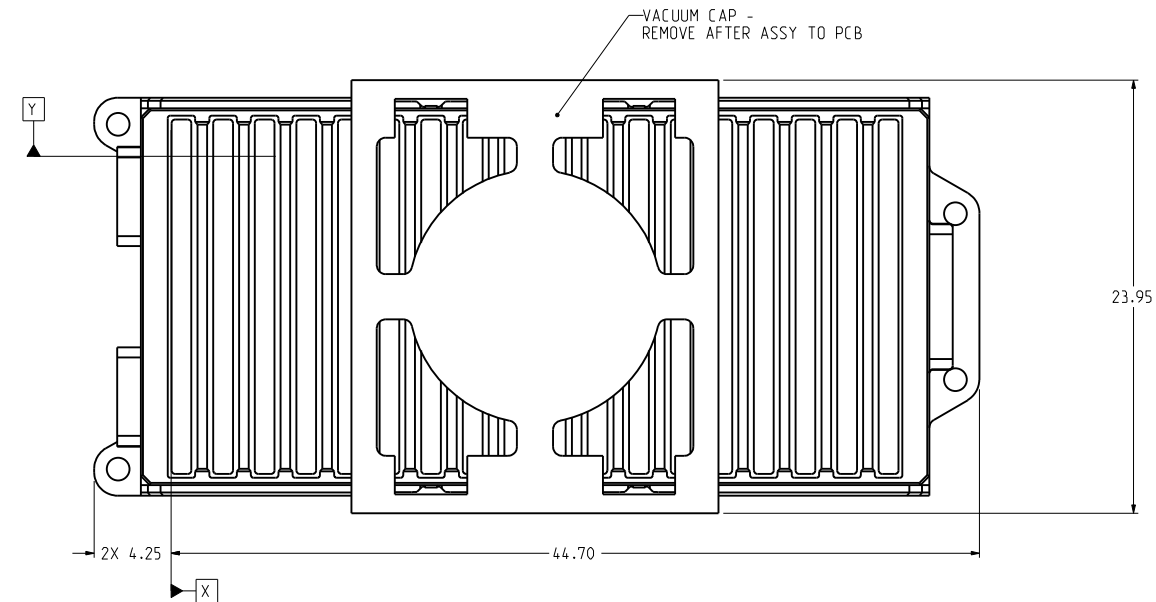
TOLERANCES		DESIGN 11/05/10 D.MALOON	Amphenol TCS A Division of Amphenol Corporation 200 Innovative Way, Nashua, NH 03082 603.879.3000
0.0	±0.25	DRAWN 01/20/12 D.MALOON	
0.00	±0.13	CHK 08/03/12 D.McNAMARA	TITLE
0.000	± -	APVD 08/03/12 D.McNAMARA	RECEPTACLE ASSEMBLY, 18 WAFERS Infinitx 6 PAIR 7 MM HIGH REDUCED WIPE
ANGLES	± 3°		PART NO. SEE TABLE 1
UNLESS OTHERWISE SPECIFIED DIMENSIONS ARE IN MM. DECIMAL MARKER IS A PERIOD			REV N/A
 INTERPRET PER ASME Y14.5M CODE IDENT 314.13		DRAWING NO. C-380-5182-500	
		PART Q155-RECEP-ASSY-6X07X18-RW-VCP DRAWING C-380-5182-500	
SIZE D		SCALE 5/1	SHEET 1 OF 4

DRW NO. C-380-5182-500 SH 1 REV C

8 7 6 5 4 3

DRW NO. C-380-5182-500 SH 2 REV C

ZONE	REV	SCR NUMBER	DESCRIPTION	BY	DATE	APPROVED
			SEE SHEET 1			



TOLERANCES		DESIGN 11/05/10 D.MALOON	Amphenol TCS A Division of Amphenol Corporation 200 Innovative Way, Nashua, NH 03082 603.870.3000		
0.0	±0.25	DRAWN 01/20/12 D.MALOON	TITLE RECEPTACLE ASSEMBLY, 18 WAFERS Infinox 6 PAIR 7 MM HIGH REDUCED WIPE		
0.00	±0.13	CHK 08/03/12 D.MENAMARA	PART NO. SEE TABLE 1		
0.000	± -	APVD 08/03/12 D.MENAMARA	DRAWING NO. C-380-5182-500		
ANGLES	± 3°		PART NO. SEE TABLE 1		
UNLESS OTHERWISE SPECIFIED DIMENSIONS ARE IN MM. DECIMAL MARKER IS A PERIOD			REV N/A		
INTERPRET PER ASME Y14.5M			REV C		
CODE IDENT 314.13			CUSTOMER USE DRAWING		
			PART Q1155-RECEP-ASSY-6X07X18-RW-VCP		
			DRAWING C-380-5182-500		
			SCALE 2/1		
			SHEET 2 OF 4		

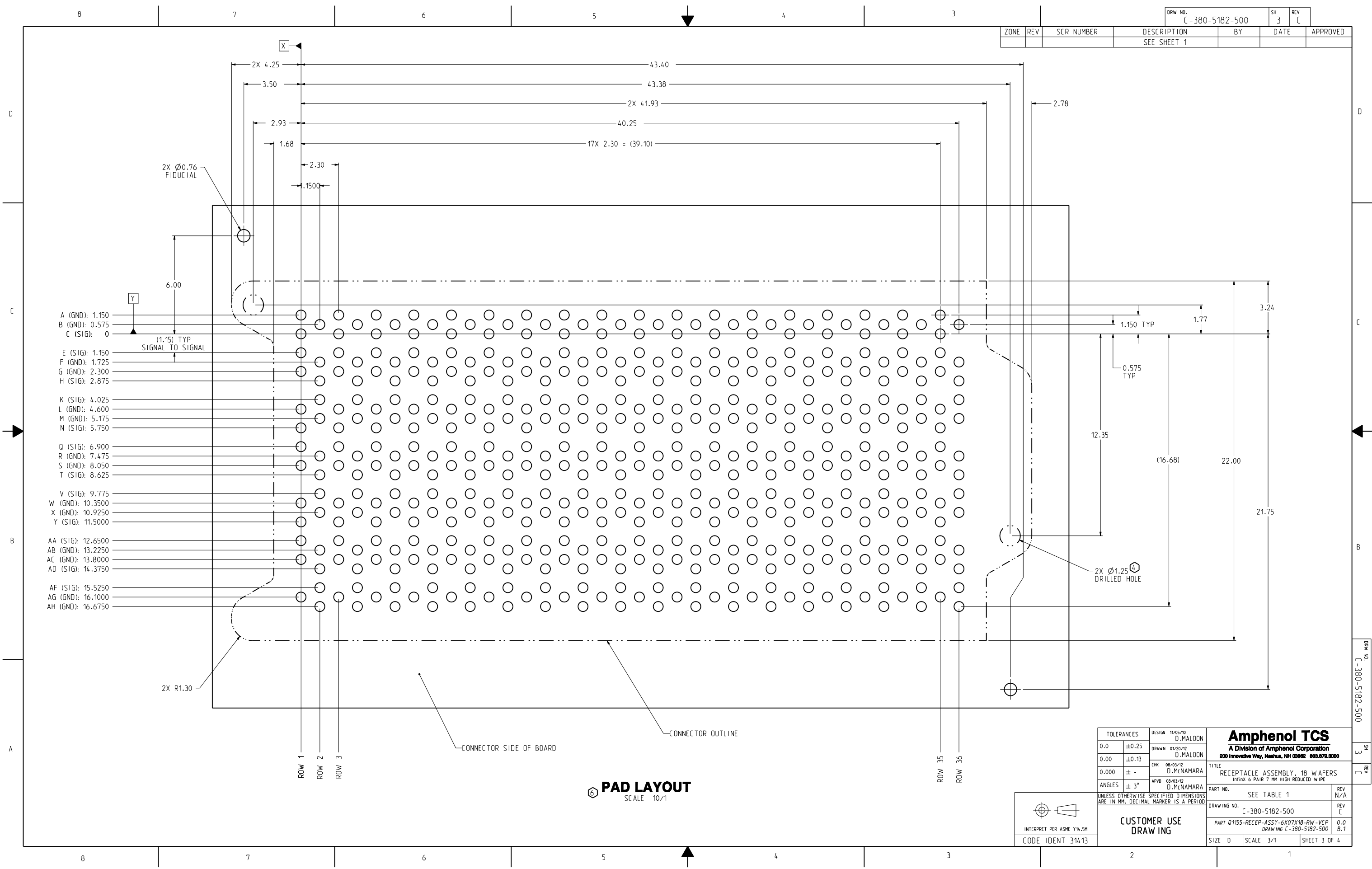
DRW NO. C-380-5182-500

SH 2 REV C

8 7 6 5 4 3

2 1

ZONE	REV	SCR NUMBER	DESCRIPTION	BY	DATE	APPROVED
			SEE SHEET 1			



- A (GND): 1.150
- B (GND): 0.575
- C (SIG): 0
- E (SIG): 1.150
- F (GND): 1.725
- G (GND): 2.300
- H (SIG): 2.875
- K (SIG): 4.025
- L (GND): 4.600
- M (GND): 5.175
- N (SIG): 5.750
- Q (SIG): 6.900
- R (GND): 7.475
- S (GND): 8.050
- T (SIG): 8.625
- V (SIG): 9.775
- W (GND): 10.3500
- X (GND): 10.9250
- Y (SIG): 11.5000
- AA (SIG): 12.6500
- AB (GND): 13.2250
- AC (GND): 13.8000
- AD (SIG): 14.3750
- AF (SIG): 15.5250
- AG (GND): 16.1000
- AH (GND): 16.6750

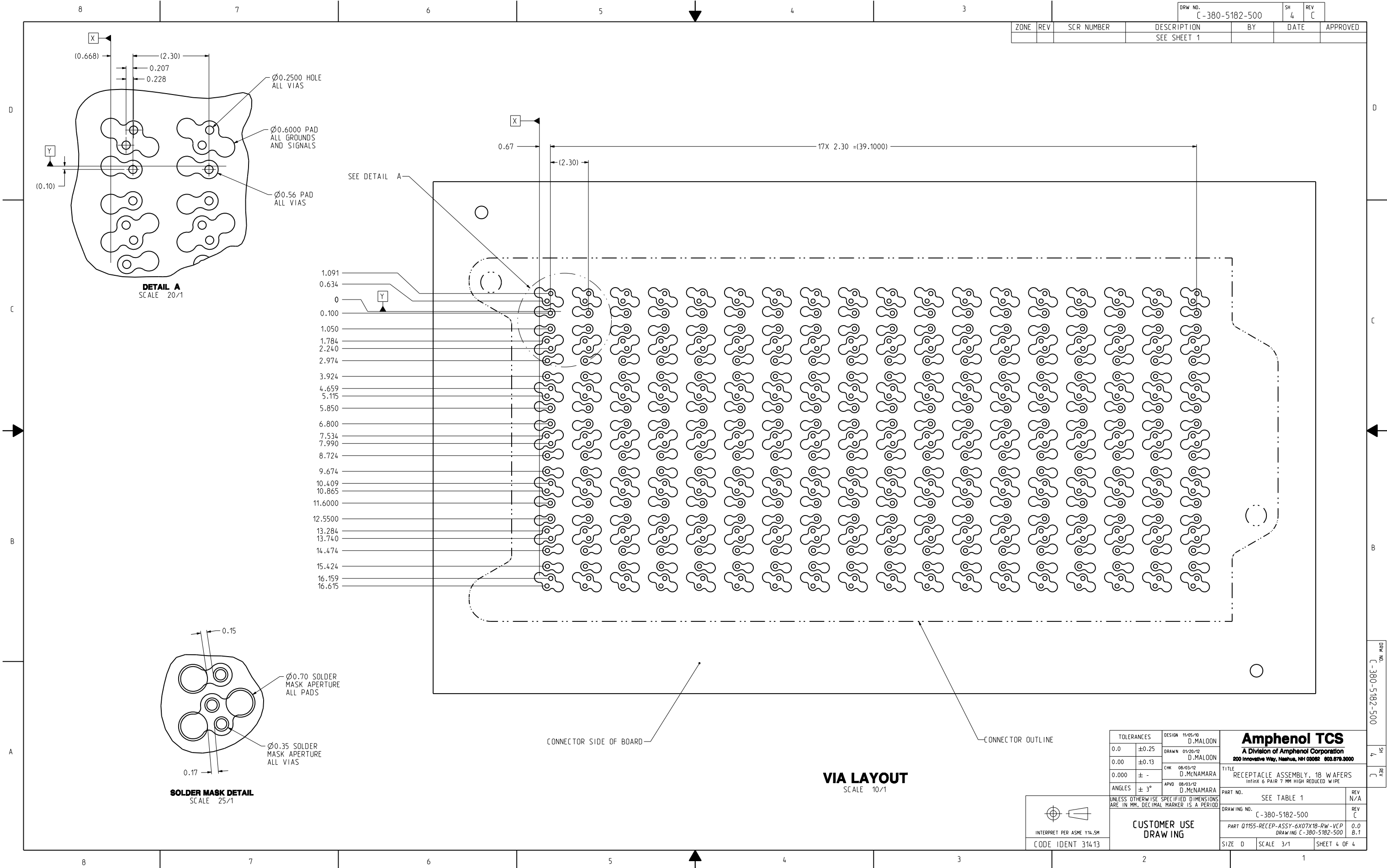
6 PAD LAYOUT
SCALE 10/1

TOLERANCES		DESIGN 11/05/10 D.MALOON	Amphenol TCS A Division of Amphenol Corporation 200 Innovative Way, Nashua, NH 03082 603.870.3000
0.0	±0.25	DRAWN 01/20/12 D.MALOON	
0.00	±0.13	CHK 08/03/12 D.MENAMARA	
0.000	± -	APVD 08/03/12 D.MENAMARA	
ANGLES	± 3°		
UNLESS OTHERWISE SPECIFIED DIMENSIONS ARE IN MM. DECIMAL MARKER IS A PERIOD			TITLE RECEPTACLE ASSEMBLY, 18 WAFERS Infinix 6 PAIR 7 MM HIGH REDUCED WIFE
CUSTOMER USE DRAWING		PART NO. SEE TABLE 1 DRAWING NO. C-380-5182-500	REV N/A REV C PART Q155-RECEP-ASSY-6X07X18-RW-VCP DRAWING C-380-5182-500
SIZE D	SCALE 3/1	SHEET 3 OF 4	

INTERPRET PER ASME Y14.5M
CODE IDENT 314.13

DRW NO. C-380-5182-500
SH 3
REV C

ZONE	REV	SCR NUMBER	DESCRIPTION	BY	DATE	APPROVED
			SEE SHEET 1			



DETAIL A
SCALE 20/1

SOLDER MASK DETAIL
SCALE 25/1

VIA LAYOUT
SCALE 10/1

TOLERANCES	DESIGN	11/05/10
0.0	±0.25	D.MALOON
0.00	±0.13	D.MALOON
0.000	± -	D.MENAMARA
ANGLES	± 3°	D.MENAMARA

Amphenol TCS	
A Division of Amphenol Corporation	
200 Innovative Way, Nashua, NH 03082 603.879.3000	
TITLE	RECEPTACLE ASSEMBLY, 18 WAFERS InfiniX 6 PAIR 7 MM HIGH REDUCED WIPE
PART NO.	SEE TABLE 1
REV	N/A
DRAWING NO.	C-380-5182-500
REV	C
PART	Q1155-RECEP-ASSY-6X07X18-RW-VCP
DRAWING	C-380-5182-500
SCALE	3/1
SHEET	4 OF 4

INTERPRET PER ASME Y14.5M
CODE IDENT 314.13

CUSTOMER USE
DRAWING

DRW NO. C-380-5182-500
SH 4
REV C



Компания «ЭлектроПласт» предлагает заключение долгосрочных отношений при поставках импортных электронных компонентов на взаимовыгодных условиях!

Наши преимущества:

- Оперативные поставки широкого спектра электронных компонентов отечественного и импортного производства напрямую от производителей и с крупнейших мировых складов;
- Поставка более 17-ти миллионов наименований электронных компонентов;
- Поставка сложных, дефицитных, либо снятых с производства позиций;
- Оперативные сроки поставки под заказ (от 5 рабочих дней);
- Экспресс доставка в любую точку России;
- Техническая поддержка проекта, помощь в подборе аналогов, поставка прототипов;
- Система менеджмента качества сертифицирована по Международному стандарту ISO 9001;
- Лицензия ФСБ на осуществление работ с использованием сведений, составляющих государственную тайну;
- Поставка специализированных компонентов (Xilinx, Altera, Analog Devices, Intersil, Interpoint, Microsemi, Aeroflex, Peregrine, Syfer, Eurofarad, Texas Instrument, Miteq, Cobham, E2V, MA-COM, Hittite, Mini-Circuits, General Dynamics и др.);

Помимо этого, одним из направлений компании «ЭлектроПласт» является направление «Источники питания». Мы предлагаем Вам помощь Конструкторского отдела:

- Подбор оптимального решения, техническое обоснование при выборе компонента;
- Подбор аналогов;
- Консультации по применению компонента;
- Поставка образцов и прототипов;
- Техническая поддержка проекта;
- Защита от снятия компонента с производства.



Как с нами связаться

Телефон: 8 (812) 309 58 32 (многоканальный)

Факс: 8 (812) 320-02-42

Электронная почта: org@eplast1.ru

Адрес: 198099, г. Санкт-Петербург, ул. Калинина, дом 2, корпус 4, литера А.