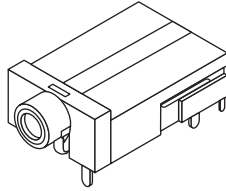


# 3.5mm Jack

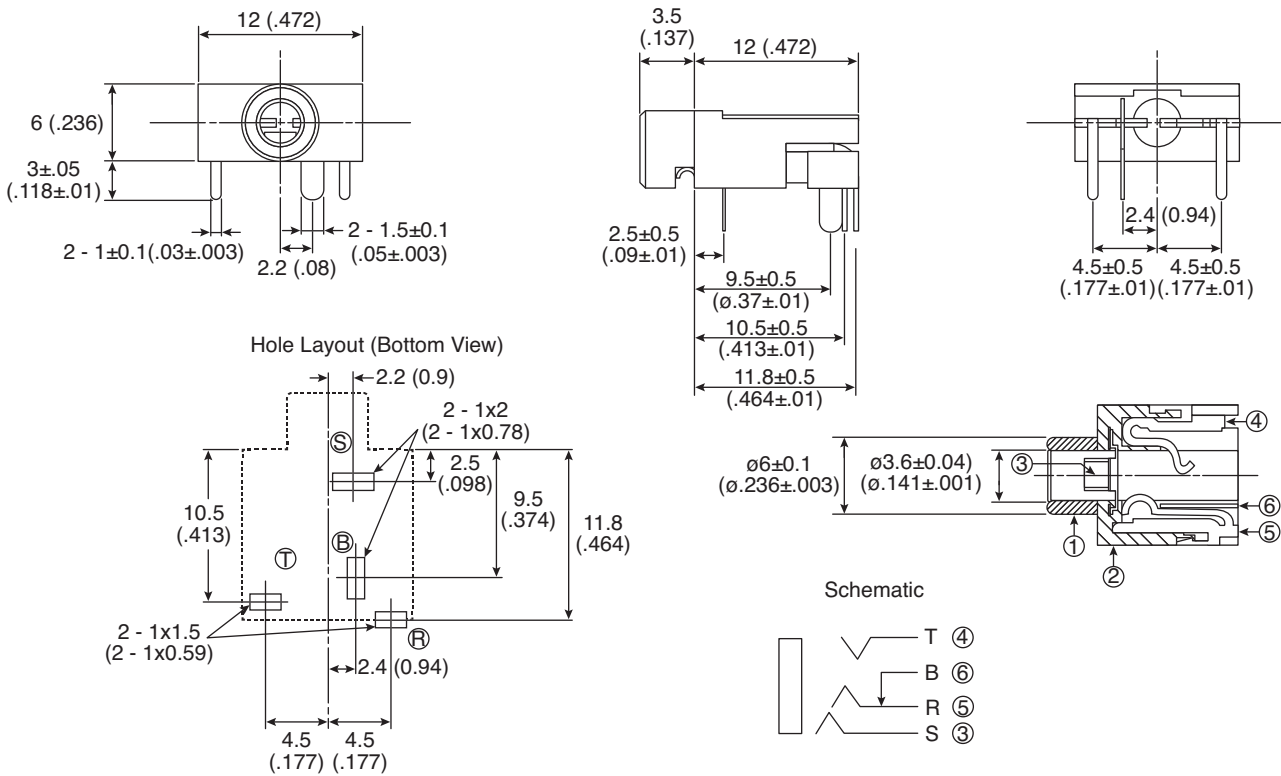
## 16PJ108-EX



3.5mm Jack



LET	Part Name	Material	Qty.	Finish
1	Sleeve Metal	Brass	1	Ni
2	Body	PBT	1	--
3	Sleeve Spring	FAB (t=0.2)	1	Ag
4	Tip Spring	PBS (t=0.5)	1	Ag
5	Ring Spring	PBS (t=0.5)	1	Ag
6	Break-Shunt Spring	Brass (t=0.4)	1	Ag



**DIMENSIONS mm (in.)**

SPECIFICATIONS	
<b>Contact Resistance:</b>	50mΩ max.
<b>Insulation Resistance:</b>	100MΩ @ 100VDC
<b>Breakdown Voltage:</b>	500VAC for 1 minute
<b>Life Cycle:</b>	5000 Insertions
RoHS Compliant by Exemption	

Date Last Revised: 8/19/08

Available from Mouser Electronics  
 1-800-346-6873  
 www.mouser.com

KC-300848

16PJ108-EX



Компания «ЭлектроПласт» предлагает заключение долгосрочных отношений при поставках импортных электронных компонентов на взаимовыгодных условиях!

Наши преимущества:

- Оперативные поставки широкого спектра электронных компонентов отечественного и импортного производства напрямую от производителей и с крупнейших мировых складов;
- Поставка более 17-ти миллионов наименований электронных компонентов;
- Поставка сложных, дефицитных, либо снятых с производства позиций;
- Оперативные сроки поставки под заказ (от 5 рабочих дней);
- Экспресс доставка в любую точку России;
- Техническая поддержка проекта, помощь в подборе аналогов, поставка прототипов;
- Система менеджмента качества сертифицирована по Международному стандарту ISO 9001;
- Лицензия ФСБ на осуществление работ с использованием сведений, составляющих государственную тайну;
- Поставка специализированных компонентов (Xilinx, Altera, Analog Devices, Intersil, Interpoint, Microsemi, Aeroflex, Peregrine, Syfer, Eurofarad, Texas Instrument, Miteq, Cobham, E2V, MA-COM, Hittite, Mini-Circuits, General Dynamics и др.);

Помимо этого, одним из направлений компании «ЭлектроПласт» является направление «Источники питания». Мы предлагаем Вам помощь Конструкторского отдела:

- Подбор оптимального решения, техническое обоснование при выборе компонента;
- Подбор аналогов;
- Консультации по применению компонента;
- Поставка образцов и прототипов;
- Техническая поддержка проекта;
- Защита от снятия компонента с производства.



#### Как с нами связаться

**Телефон:** 8 (812) 309 58 32 (многоканальный)

**Факс:** 8 (812) 320-02-42

**Электронная почта:** [org@eplast1.ru](mailto:org@eplast1.ru)

**Адрес:** 198099, г. Санкт-Петербург, ул. Калинина, дом 2, корпус 4, литера А.