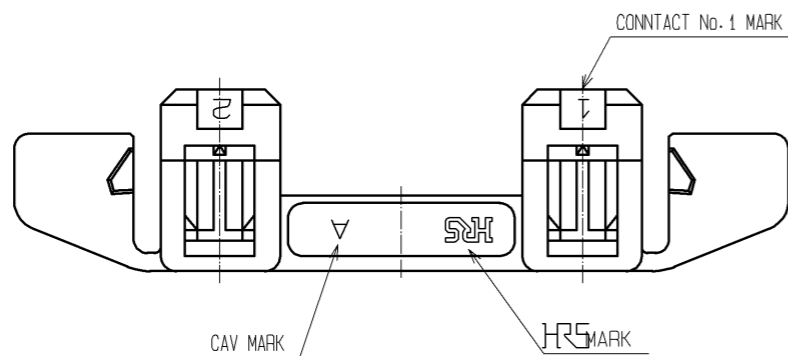
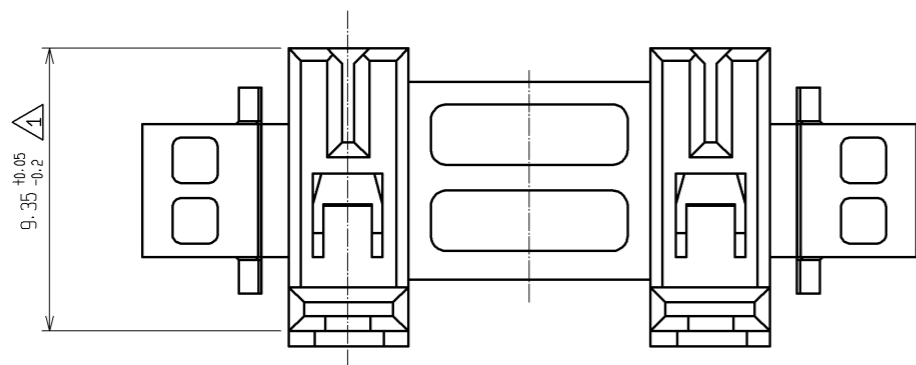
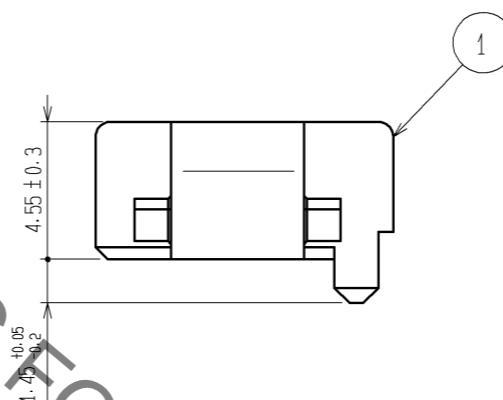
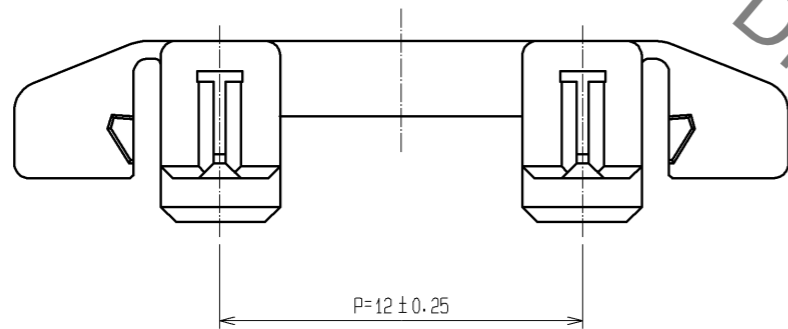
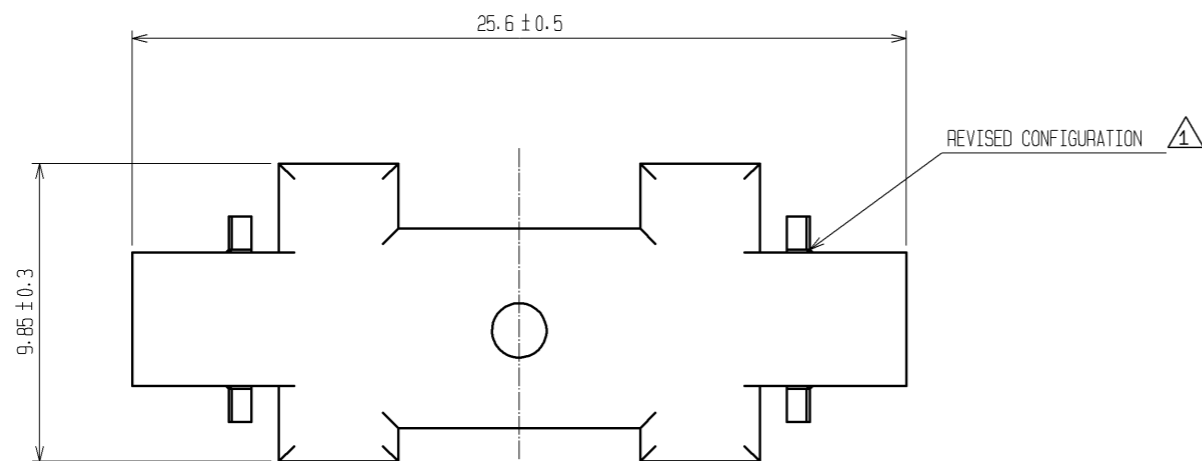


Jul.1.2019 Copyright 2019 HIROSE ELECTRIC CO., LTD. All Rights Reserved.
 In case of consideration for using Automotive equipment / device which demand high reliability, kindly contact our sales window correspondents.



HRS DRAWING FOR REFERENCE

NOTE1. 100 PIECES PER PACK.
 2. BLACK MARKS MAY OCCASIONALLY OCCUR IN MOLD RESIN, YET THEY DO NOT AFFECT CONNECTOR QUALITY.
 3. UL (FILE NO. E52653)
 C-UL (FILE NO. E52653)
 TÜV (CERTIFICATION NO. R50085755) AUTHORIZATION ARTICLE.



NO.	MATERIAL	FINISH . REMARKS	NO.	MATERIAL	FINISH . REMARKS
1	POLYAMIDE			NATURAL (WHITE), UL94V-0 CTI:0	
UNITS mm		SCALE 4 : 1	COUNT 1	DESCRIPTION OF REVISIONS DIS-H-002828	DESIGNED SN. KOBAYASHI
		APPROVED : TS. SAKATA	06.02.21	DRAWING NO. EDC3-309701-01	CHECKED HK. UMEHARA
HIROSE ELECTRIC CO., LTD.		CHECED : HK. UMEHARA	06.02.21	PART NO. MDF51-2S-12C	DATE 08.02.14
		DESIGNED : IO. DENPOUYA	06.02.21	CODE NO. CL547-2004-7-00	
		DRAWN : AK. MIURA	06.02.21		

Jul.1.2019 Copyright 2019 HIROSE ELECTRIC CO., LTD. All Rights Reserved.
In case of consideration for using Automotive equipment / device which demand high reliability, kindly contact our sales window correspondents.

OPERATION MANUAL FOR MDF51 SERIES(BACK LIGHT CONNECTOR)

CONNECTOR INSERTION

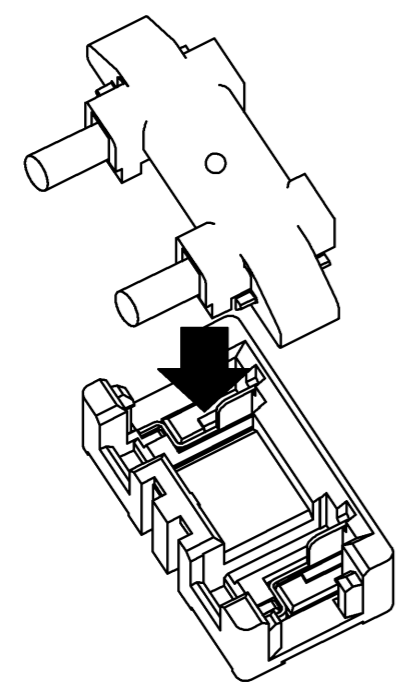
1. INSERT THE CONNECTOR WITH THE GUIDE OF THE CONNECTOR ON PCB.
2. PUSH THE "O" MARK IN THE CENTER OF THE CONNECTOR.
WHEN THE CRIMP SOCKET IS LOCKED, THERE IS A FIRM LOCK FEELING.

NOTE) INSERT THE CONNECTOR COMPLETELY TO THE END.

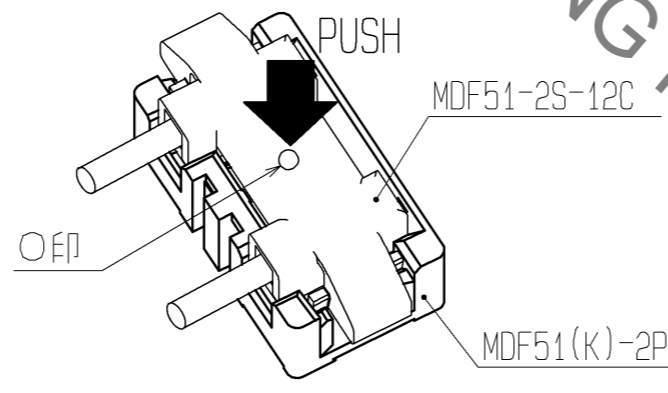
CONNECTOR WITHDRAWAL

1. PUSH THE LOCK OF THE MATED CRIMP SOCKET AT BOTH SIDES IN THE DIRECTIONS OF THE ARROWS.
2. WITH PUSHING THE LOCK, PULL STRAIGHT UP.

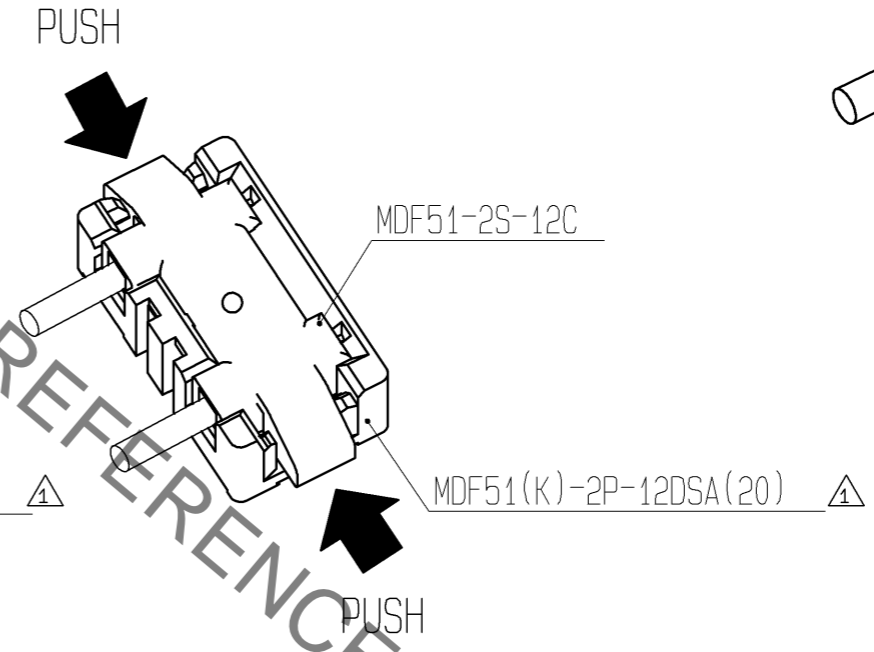
NOTE) PUSH AND UNLOCK THE SOCKET COMPLETELY.



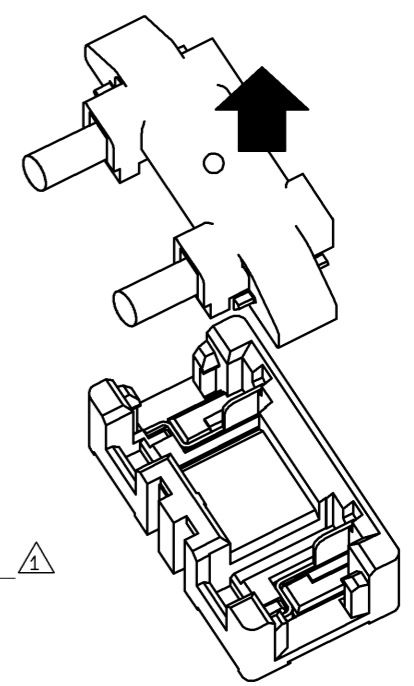
PROCEDURE 1



PROCEDURE 2



PROCEDURE 1



PROCEDURE 2

HRS DRAWING FOR REFERENCE

HRS	DRAWING NO.	EDC3-309701-01
	PART NO.	MDF51-2S-12C
	CODE NO.	CL547-2004-7-00
		2/2



Компания «ЭлектроПласт» предлагает заключение долгосрочных отношений при поставках импортных электронных компонентов на взаимовыгодных условиях!

Наши преимущества:

- Оперативные поставки широкого спектра электронных компонентов отечественного и импортного производства напрямую от производителей и с крупнейших мировых складов;
- Поставка более 17-ти миллионов наименований электронных компонентов;
- Поставка сложных, дефицитных, либо снятых с производства позиций;
- Оперативные сроки поставки под заказ (от 5 рабочих дней);
- Экспресс доставка в любую точку России;
- Техническая поддержка проекта, помощь в подборе аналогов, поставка прототипов;
- Система менеджмента качества сертифицирована по Международному стандарту ISO 9001;
- Лицензия ФСБ на осуществление работ с использованием сведений, составляющих государственную тайну;
- Поставка специализированных компонентов (Xilinx, Altera, Analog Devices, Intersil, Interpoint, Microsemi, Aeroflex, Peregrine, Syfer, Eurofarad, Texas Instrument, Miteq, Cobham, E2V, MA-COM, Hittite, Mini-Circuits, General Dynamics и др.);

Помимо этого, одним из направлений компании «ЭлектроПласт» является направление «Источники питания». Мы предлагаем Вам помощь Конструкторского отдела:

- Подбор оптимального решения, техническое обоснование при выборе компонента;
- Подбор аналогов;
- Консультации по применению компонента;
- Поставка образцов и прототипов;
- Техническая поддержка проекта;
- Защита от снятия компонента с производства.



Как с нами связаться

Телефон: 8 (812) 309 58 32 (многоканальный)

Факс: 8 (812) 320-02-42

Электронная почта: org@eplast1.ru

Адрес: 198099, г. Санкт-Петербург, ул. Калинина, дом 2, корпус 4, литера А.