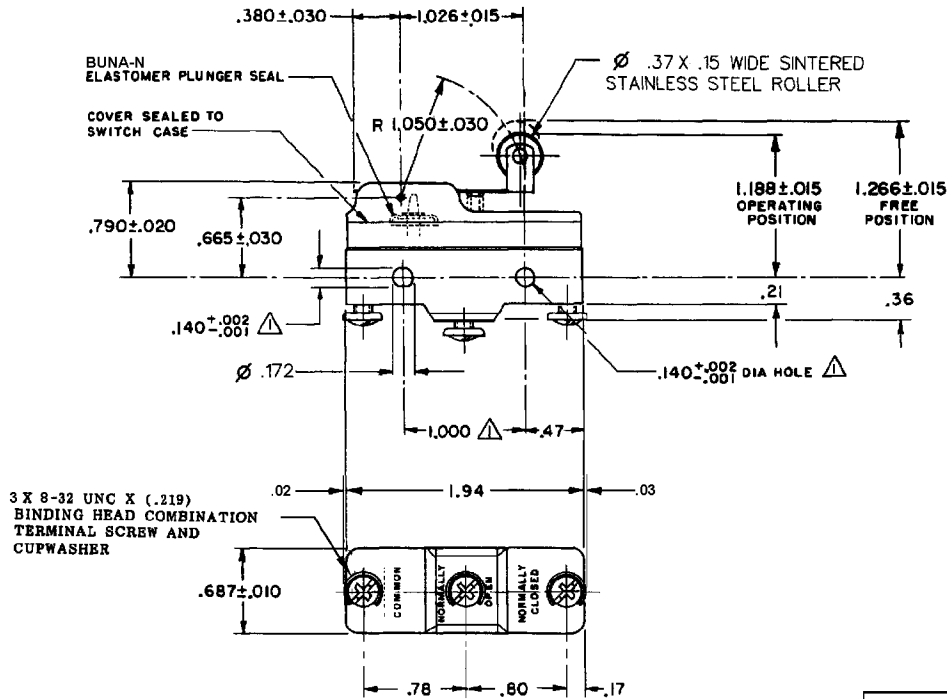


HONEYWELL
PART NUMBER
BM-2RW82255512429-A4
AEQ7576

WHEN SEARCHING FOR THIS CATALOG LISTING WITHIN HONEYWELL'S INTERNAL SAP SYSTEM, THE LISTING MUST BE ENTERED WITHOUT DASHES (BM2RW82255512429A4) DUE TO CHARACTER LIMITATIONS IMPOSED BY THE SYSTEM.

| REV | DOCUMENT | CHANGED BY | CHECK |
|-----|----------|-------------|-------|
| C | 0046794 | MBH 09DEC08 | RS |



NOTES

- 1 MOUNTING HOLES WILL ACCEPT PINS OR SCREWS OF Ø .139 MAX ON 1.000 ± .002 CENTERS
- 2 - SEALED CONSTRUCTION PROVIDES SPLASH RESISTANCE
- 3 - CONTACT MATERIAL : SILVER TIN OXIDE ALLOY
- 4 - SWITCH WILL WITHSTAND TEMPERATURE OF 250° F

REPLACES : X115994-BM

| CHARACTERISTICS | ELECTRICAL DATA |
|--------------------------------------|---|
| OPERATING FORCE----- 10 OZ MAX | CONTACT ARRANGEMENT SPDT |
| RELEASE FORCE----- 1/2 OZ MIN | |
| DIFFERENTIAL TRAVEL----- .003 - .025 | |
| OVERTRAVEL----- .094 MIN | L288 L315 L318 L167 22A 125, 250 OR 277 VAC 3/4HP 125 VAC, 1 1/2HP 250 VAC 22A 250V ~ T85 5E4 |

DESIGN UNITS: INCH
TOLERANCES UNLESS NOTED:

| | | | |
|-------------|-------|---|--------|
| NO PLACE | X | ± | 0.040 |
| ONE PLACE | .X | ± | 0.030 |
| TWO PLACE | .XX | ± | 0.015 |
| THREE PLACE | .XXX | ± | 0.005 |
| FOUR PLACE | .XXXX | ± | 0.0005 |
| ANGLES | | ± | 2° |

THIRD ANGLE PROJECTION

| | | |
|--|----|---------|
| DRAWN | AS | 25JAN05 |
| CHECK | AK | 25JAN05 |
| THIS DRAWING COVERS A PROPRIETARY ITEM AND IS THE PROPERTY OF HONEYWELL. THIS DRAWING IS NOT TO BE COPIED OR USED WITHOUT THE PERMISSION OF HONEYWELL. | | |
| INTERPRET PER ASME Y14.5M-1994 OTHER HONEYWELL ENGINEERING STANDARDS MAY APPLY | | |
| RASTER | | |

| | | | |
|------------------------------|----------|-----------------------------|----------|
| Honeywell | | | |
| TITLE SWITCH-BASIC | | | |
| SIZE | TYPE | DRAWING NAME | REV |
| A | I | BM-2RW82255512429-A4 | C |
| SCALE | NONE | SHEET | 1 OF 1 |



Компания «ЭлектроПласт» предлагает заключение долгосрочных отношений при поставках импортных электронных компонентов на взаимовыгодных условиях!

Наши преимущества:

- Оперативные поставки широкого спектра электронных компонентов отечественного и импортного производства напрямую от производителей и с крупнейших мировых складов;
- Поставка более 17-ти миллионов наименований электронных компонентов;
- Поставка сложных, дефицитных, либо снятых с производства позиций;
- Оперативные сроки поставки под заказ (от 5 рабочих дней);
- Экспресс доставка в любую точку России;
- Техническая поддержка проекта, помощь в подборе аналогов, поставка прототипов;
- Система менеджмента качества сертифицирована по Международному стандарту ISO 9001;
- Лицензия ФСБ на осуществление работ с использованием сведений, составляющих государственную тайну;
- Поставка специализированных компонентов (Xilinx, Altera, Analog Devices, Intersil, Interpoint, Microsemi, Aeroflex, Peregrine, Syfer, Eurofarad, Texas Instrument, Miteq, Cobham, E2V, MA-COM, Hittite, Mini-Circuits, General Dynamics и др.);

Помимо этого, одним из направлений компании «ЭлектроПласт» является направление «Источники питания». Мы предлагаем Вам помощь Конструкторского отдела:

- Подбор оптимального решения, техническое обоснование при выборе компонента;
- Подбор аналогов;
- Консультации по применению компонента;
- Поставка образцов и прототипов;
- Техническая поддержка проекта;
- Защита от снятия компонента с производства.



Как с нами связаться

Телефон: 8 (812) 309 58 32 (многоканальный)

Факс: 8 (812) 320-02-42

Электронная почта: org@eplast1.ru

Адрес: 198099, г. Санкт-Петербург, ул. Калинина, дом 2, корпус 4, литера А.