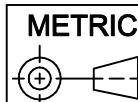


JKL PART NUMBER	COLOR
39-06-1*	RED
39-06-2*	ORANGE
39-06-3*	YELLOW
39-06-4*	GREEN
39-06-5*	BLUE
39-06-6*	BLUE-WHITE
39-06-7*	WHITE

*TO BE DETERMINED



METRIC
DIMENSIONS ARE IN MILLIMETERS
TOLERANCE UNLESS OTHERWISE SPECIFIED
1 PL +/- 0.2
2 PL +/- 0.20
ANGLE +/-

JKL COMPONENTS CORPORATION

TITLE
T-1 1/4 LAMP FILTER

REV. NO.	DESCRIPTION/ECO NUMBER	APPV'D DATE
A	DIMENSION CORRECTION	2/6/01
	RELEASED	1/16/01

DRAWN BY
L. WENGSTROM

APPV'D BY DATE
ED 2/6/01

- CAD DRAWING -
MANUAL REVISIONS NOT PERMITTED

SIZE A	FSCM NO. 55335	DRAWING NO. FILTER 39-06
SCALE NONE	RELEASED DATE 1/16/01	REVISION DATE 2/6/01
	REV. NO. A	SHEET 1 OF 1



Компания «ЭлектроПласт» предлагает заключение долгосрочных отношений при поставках импортных электронных компонентов на взаимовыгодных условиях!

Наши преимущества:

- Оперативные поставки широкого спектра электронных компонентов отечественного и импортного производства напрямую от производителей и с крупнейших мировых складов;
- Поставка более 17-ти миллионов наименований электронных компонентов;
- Поставка сложных, дефицитных, либо снятых с производства позиций;
- Оперативные сроки поставки под заказ (от 5 рабочих дней);
- Экспресс доставка в любую точку России;
- Техническая поддержка проекта, помощь в подборе аналогов, поставка прототипов;
- Система менеджмента качества сертифицирована по Международному стандарту ISO 9001;
- Лицензия ФСБ на осуществление работ с использованием сведений, составляющих государственную тайну;
- Поставка специализированных компонентов (Xilinx, Altera, Analog Devices, Intersil, Interpoint, Microsemi, Aeroflex, Peregrine, Syfer, Eurofarad, Texas Instrument, Miteq, Cobham, E2V, MA-COM, Hittite, Mini-Circuits, General Dynamics и др.);

Помимо этого, одним из направлений компании «ЭлектроПласт» является направление «Источники питания». Мы предлагаем Вам помощь Конструкторского отдела:

- Подбор оптимального решения, техническое обоснование при выборе компонента;
- Подбор аналогов;
- Консультации по применению компонента;
- Поставка образцов и прототипов;
- Техническая поддержка проекта;
- Защита от снятия компонента с производства.



Как с нами связаться

Телефон: 8 (812) 309 58 32 (многоканальный)

Факс: 8 (812) 320-02-42

Электронная почта: org@eplast1.ru

Адрес: 198099, г. Санкт-Петербург, ул. Калинина, дом 2, корпус 4, литера А.