

920-0003-01 - 20 Mechanical Bridges to Physically Connect Schmartboards' Together

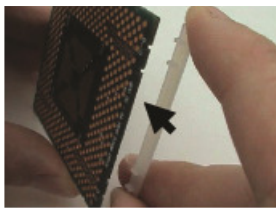


Figure 1 – Schmart mechanical bridge being connected to a SchmartBOARD™.

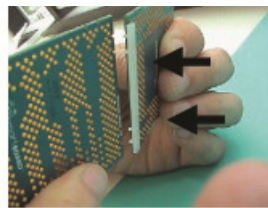


Figure 2 – 2nd SchmartBOARD™ connected to the 1st SchmartBOARD™ via a Schmart mechanical bridge

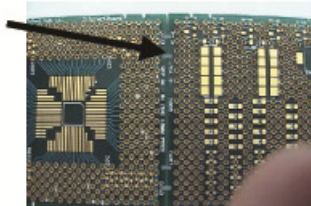


Figure 3 – Top View of 2 SchmartBOARDS™ connected via a Schmart mechanical bridge
(A dab of Glue such as KrazyGlue can be put on the top of the board where the mechanical bridge shows through to make board rigid)

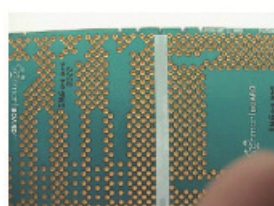


Figure 4 – Bottom View of 2 SchmartBOARDS™ connected via a Schmart mechanical bridge

Working With Schmartboard Mechanical Bridges(SchmartBridges)

Step 1 Select Boards

Select the boards that you will need for the project. A detailed description is available on the Schmartboard website.

Step 2 Connect Components

Solder the components to each board.

Tip- Segment your project into blocks to take advantage of the pre-routed traces on Schmartboard™, this minimizes the number of wires needed on each Schmartboard™.

Step 3

Connect Boards

Using the mechanical bridge connect the boards together. You will notice two slots on each side of the Schmartboard™. The bridges have two notches that fit the slots on the boards.

Step 4

Connect Wires

Connect the wires. Schmartboard offers wires and headers in various lengths, colors and genders for this purpose. Use the headers to connect the wires.

Step 5

Test and make modifications as needed. You can easily remove and replace the bridges as needed.

Schmartboard Accessory Family



Schmartboard, Inc.
37423 Fremont Blvd.
Fremont, CA 94536

510-744-9900(P)
510-744-9909(F)
<http://www.schmartboard.com>
<http://www.facebook.com/Schmartboard>
<http://www.twitter.com/Schmartboard>



Компания «ЭлектроПласт» предлагает заключение долгосрочных отношений при поставках импортных электронных компонентов на взаимовыгодных условиях!

Наши преимущества:

- Оперативные поставки широкого спектра электронных компонентов отечественного и импортного производства напрямую от производителей и с крупнейших мировых складов;
- Поставка более 17-ти миллионов наименований электронных компонентов;
- Поставка сложных, дефицитных, либо снятых с производства позиций;
- Оперативные сроки поставки под заказ (от 5 рабочих дней);
- Экспресс доставка в любую точку России;
- Техническая поддержка проекта, помощь в подборе аналогов, поставка прототипов;
- Система менеджмента качества сертифицирована по Международному стандарту ISO 9001;
- Лицензия ФСБ на осуществление работ с использованием сведений, составляющих государственную тайну;
- Поставка специализированных компонентов (Xilinx, Altera, Analog Devices, Intersil, Interpoint, Microsemi, Aeroflex, Peregrine, Syfer, Eurofarad, Texas Instrument, Miteq, Cobham, E2V, MA-COM, Hittite, Mini-Circuits, General Dynamics и др.);

Помимо этого, одним из направлений компании «ЭлектроПласт» является направление «Источники питания». Мы предлагаем Вам помощь Конструкторского отдела:

- Подбор оптимального решения, техническое обоснование при выборе компонента;
- Подбор аналогов;
- Консультации по применению компонента;
- Поставка образцов и прототипов;
- Техническая поддержка проекта;
- Защита от снятия компонента с производства.



Как с нами связаться

Телефон: 8 (812) 309 58 32 (многоканальный)

Факс: 8 (812) 320-02-42

Электронная почта: org@eplast1.ru

Адрес: 198099, г. Санкт-Петербург, ул. Калинина, дом 2, корпус 4, литера А.