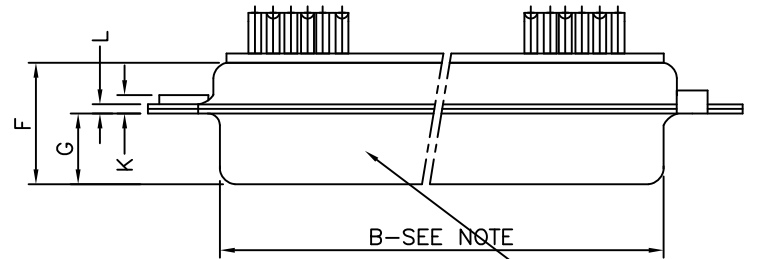
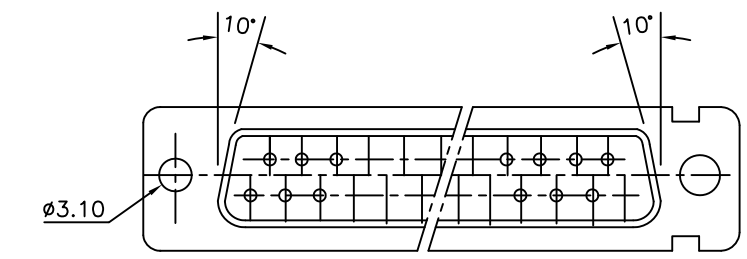


LAY OUT OF 50P CONNECTOR



Part No.& Date code printing



VIEW OF MATING FACE



TECHNICAL SPECIFICATIONS

| | | |
|-----------------------------|---|---|
| SHELLS | : | MATT TIN / ZINC PLATED STEEL |
| INSULATOR MATERIAL | : | SELF EXTINGUISHING THERMOPLASTIC - UL CLASS 94 V0 THE HOUSING WILL WITHSTAND EXPOSURE TO 260-265°C IF WE USE PROTECTIVE ADHESIVE (type Kapton or Teflon) OR PROTECTIVE METALLIC DEVICE |
| CONTACTS DIA ON ACTIVE AREA | : | Ø1 MM. |
| CONTACTS MATERIAL | : | COPPER ALLOY |
| CONTACT PLATING | : | GXT / GOLD OVER NICKEL (ACTIVE ZONE) TIN OVER NICKEL (TERMINATION ZONE) |
| FOR LEAD FREE PLATING | : | 2 µMIN. TIN TOP OVER 1.27 µ MIN.NICKEL UNDER PLATE(ON TERMINATION ZONE) |
| OPERATING TEMPERATURE | : | -55°C +125°C |
| OPERATING CURRENT | : | 5 A PER CONTACT |
| CONTACT RESISTANCE | : | ≤10m Ω |
| INSULATION RESISTANCE | : | ≥5000M Ω |
| MAXIMUM VOLTAGE | : | 1000 V.r.m.s |
| MECHANICAL ENDURANCE | : | 200 MATINGS (For 64 code) 500 MATINGS (For 65 code). |
| DAMP HEAT | : | 21 DAYS. |
| WIRE SIZE | : | 0.6 MM ² (AWG 20) MAX. |

| | | | | | | | | | | | | | | | |
|------------|---|-------|-------|-------|-------|-------|-------|-------|-------|-------|------|-------|---|---|---|
| 50 | P | 66.65 | 52.68 | 61.11 | 11.08 | 14.99 | 11.09 | 5.85 | 55.07 | 13.31 | 1.50 | 1.0 | | | |
| | S | 66.65 | 52.30 | 61.11 | 10.62 | 14.99 | 11.21 | 6.05 | 55.07 | 13.31 | 1.10 | 0.8 | | | |
| 37 | P | 68.94 | 55.30 | 63.50 | 8.23 | 12.17 | 11.09 | 5.85 | 57.45 | 10.46 | 1.50 | 1.0 | | | |
| | S | 68.94 | 54.71 | 63.50 | 7.77 | 12.17 | 11.21 | 6.05 | 57.45 | 10.46 | 1.10 | 0.8 | | | |
| 25 | P | 52.65 | 38.84 | 47.04 | 8.23 | 12.17 | 11.07 | 5.85 | 41.02 | 10.46 | 1.10 | 0.8 | | | |
| | S | 52.65 | 38.25 | 47.04 | 7.77 | 12.17 | 11.21 | 6.05 | 41.02 | 10.46 | 1.10 | 0.8 | | | |
| 15 | P | 38.76 | 25.12 | 33.32 | 8.23 | 12.17 | 10.99 | 5.85 | 27.25 | 10.46 | 1.10 | 0.8 | | | |
| | S | 38.76 | 24.54 | 33.32 | 7.77 | 12.17 | 11.21 | 6.05 | 27.25 | 10.46 | 1.10 | 0.8 | | | |
| 09 | P | 30.43 | 16.79 | 24.99 | 8.23 | 12.17 | 10.99 | 5.85 | 19.02 | 10.46 | 1.10 | 0.8 | | | |
| | S | 30.43 | 16.21 | 24.99 | 7.77 | 12.17 | 11.21 | 6.05 | 19.02 | 10.46 | 1.10 | 0.8 | | | |
| SHELL SIZE | A | +0,76 | +0,25 | ±0,12 | +0,25 | +0,76 | F MAX | +0,15 | +0,51 | +0,51 | ±0,2 | +0,22 | | | |
| | B | 0 | 0 | C | D | E | 0 | G | 0 | H | 0 | J | 0 | K | L |

NOTE:- 1) INSIDE DIMENSIONS OF THE MALE AND OUTSIDE DIMENSIONS OF THE FEMALE CONNECTOR
2) ALL ACCESSORIES SHOWN IN ASSEMBLY OPTIONS SHOULD BE ORDERED SEPARATELY

ASSEMBLY OPTIONS

| | | | | | | | | | | | | | |
|---|---|-------------|----|----|------------|----|-------------|------------|-------------|-------------|------------|-------------|----|
| <p>FEMALE SCREW LOCK EXTENDED TYPE</p> <p>ORD CODE 8630-01-061</p> | <p>FEMALE SCREW LOCK EXTERNAL THREAD</p> <p>INTERNAL THREAD</p> <table border="1"> <tr> <td>8630-01LF</td> <td>M3</td> <td>M3</td> </tr> <tr> <td>8630-01ALF</td> <td>M3</td> <td>4-40 UNC 2B</td> </tr> <tr> <td>8630-01BLF</td> <td>4-40 UNC 2A</td> <td>4-40 UNC 2B</td> </tr> <tr> <td>8630-01CLF</td> <td>4-40 UNC 2A</td> <td>M3</td> </tr> </table> <p>ORD-CODE EXTERNAL THREAD INTERNAL THREAD</p> | 8630-01LF | M3 | M3 | 8630-01ALF | M3 | 4-40 UNC 2B | 8630-01BLF | 4-40 UNC 2A | 4-40 UNC 2B | 8630-01CLF | 4-40 UNC 2A | M3 |
| 8630-01LF | M3 | M3 | | | | | | | | | | | |
| 8630-01ALF | M3 | 4-40 UNC 2B | | | | | | | | | | | |
| 8630-01BLF | 4-40 UNC 2A | 4-40 UNC 2B | | | | | | | | | | | |
| 8630-01CLF | 4-40 UNC 2A | M3 | | | | | | | | | | | |
| <p>MALE LEVER LOCK</p> <p>ORD CODE 8630-3427(EABC) ORD CODE 8630-3428(D)</p> | <p>CONNECTOR WITH SPECIAL RIVETTED FEMALE SCREW LOCK</p> <p>6.4 MAX</p> <p>UNC 4-40,2B THREAD</p> <p>PREFIX: V</p> | | | | | | | | | | | | |
| <p>CLINCH NUT</p> <p>PREFIX: O - UNC4-40 L - M3</p> | <p>WITH SHIELDING TERMINATION FINGERS</p> <p>OPTION: H</p> | | | | | | | | | | | | |
| | <p>FEMALE LEVER LOCK</p> <p>ORD CODE 8630-3425(EABC) ORD CODE 8630-3426(D)</p> | | | | | | | | | | | | |

ORDERING INFORMATION

| | | |
|--------------------------------|--------------------------------|--|
| SERIES | D B V 25 P 0 64 H T X B XXX LF | LEAD FREE |
| SHELL SIZE | E,A,B,C,D | SPECIAL CODES |
| OPTIONS | | INSULATOR COLOUR |
| BLANK-STANDARD | | BLANK- NATURAL |
| F - FLOAT MOUNTING | | B - BLACK |
| L - CLINCH NUT (M3) | | DIMPLES |
| O - CLINCH NUT (UNC) | | X-ON MALE CONNECTORS ONLY |
| V - FEM. SCREW LOCK HEX. (UNC) | | SHELL PLATING |
| | | BLANK-ZINC |
| NO.OF CONTACTS | 09,15,25,37,50 | T-STD. TIN over Cu |
| CONTACTS | | OPTIONS |
| P - PIN | | BLANK - STD |
| S - SOCKET | | H - WITH SHIELDING TERMINATION FINGERS |
| TERMINATION TYPE | | CONTACT PLATING |
| 0 - SOLDER BUCKET | | 64 - 200 Mating cycles |
| | | 65 - 500 Mating cycles |

| | | | | | | | | | | |
|-------------|------------|---------|------------|-------------------|---------------------|------------|----------------|--|-------------|----|
| mat'l. code | SEE NOTE 4 | surface | ISO 1302 | tolerance | ISO 406 ISO 1101 | projection | product family | D-SUB | | |
| ltr | ecn no | dr | date | tolerances unless | otherwise specified | MM | title | D- SUB SOLDER BUCKET CONNECTOR (WITH ASSEMBLY OPTIONS) | | |
| N | I11-0003 | AMR | 2011-01-06 | angles | linear | | | | | |
| H | I07-0175 | MRA | 2007-12-17 | 0°±1° | .00±0.1 | scale | dwg no | sheet 1 of 1 | | |
| J | I08-0131 | MRA | 2008-10-06 | dr | GEORGE.V.JOSEPH | 1999-03-20 | FCI | size | | |
| K | I09-0121 | MRA | 2009-07-01 | enr | GEORGE.V.JOSEPH | 1999-03-20 | | | C-DSUB-0064 | |
| L | I09-0140 | MRA | 2009-07-14 | chr | ABHILASH.M.R | 2009-07-01 | | | | A3 |
| M | I09-0195 | MRA | 2009-09-18 | appd | SUDHIR.VARMA | 2009-07-01 | | | | |
| sheet index | revision | N | | | | | type | Product Customer Drawing | | |
| | sheet | 1 | | | | | | | | |



Компания «ЭлектроПласт» предлагает заключение долгосрочных отношений при поставках импортных электронных компонентов на взаимовыгодных условиях!

Наши преимущества:

- Оперативные поставки широкого спектра электронных компонентов отечественного и импортного производства напрямую от производителей и с крупнейших мировых складов;
- Поставка более 17-ти миллионов наименований электронных компонентов;
- Поставка сложных, дефицитных, либо снятых с производства позиций;
- Оперативные сроки поставки под заказ (от 5 рабочих дней);
- Экспресс доставка в любую точку России;
- Техническая поддержка проекта, помощь в подборе аналогов, поставка прототипов;
- Система менеджмента качества сертифицирована по Международному стандарту ISO 9001;
- Лицензия ФСБ на осуществление работ с использованием сведений, составляющих государственную тайну;
- Поставка специализированных компонентов (Xilinx, Altera, Analog Devices, Intersil, Interpoint, Microsemi, Aeroflex, Peregrine, Syfer, Eurofarad, Texas Instrument, Miteq, Cobham, E2V, MA-COM, Hittite, Mini-Circuits, General Dynamics и др.);

Помимо этого, одним из направлений компании «ЭлектроПласт» является направление «Источники питания». Мы предлагаем Вам помощь Конструкторского отдела:

- Подбор оптимального решения, техническое обоснование при выборе компонента;
- Подбор аналогов;
- Консультации по применению компонента;
- Поставка образцов и прототипов;
- Техническая поддержка проекта;
- Защита от снятия компонента с производства.



Как с нами связаться

Телефон: 8 (812) 309 58 32 (многоканальный)

Факс: 8 (812) 320-02-42

Электронная почта: org@eplast1.ru

Адрес: 198099, г. Санкт-Петербург, ул. Калинина, дом 2, корпус 4, литера А.