



**RF1353C**

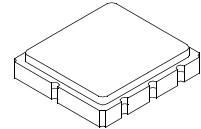
- *Designed for 345 MHz Wireless Applications*
- *Advanced (Lithium Tantalate) LiTaO3 design for low Insertion Loss*
- *Designed for match to 50 ohms, no external LC required*
- *Hermetically sealed Surface Mount package*
- *Complies with Directive 2002/95/EC (RoHS)*



**345.00 MHz  
SAW Filter**

**Absolute Maximum Ratings**

Rating	Value	Units
Maximum Input Power	+10	dBm
DC Voltage Between Terminals	30	VDC
Case Temperature	-40 to +85	°C



**SM5050-8 Case**

**Electrical Characteristics**

Characteristic	Sym	Notes	Minimum	Typical	Maximum	Units
Nominal Operating Frequency	$f_c$			345		MHz
Passband	IL	Insertion Loss			4.5	dB
		3.0 dB Bandwidth	$F_{c\pm 70}$	$F_{c\pm 430}$	$F_{c\pm 1100}$	kHz
Rejection		$F_c - 10.7$ MHz	15			dB
		$F_c - 21.4$ MHz	40			dB
Matching		Untuned response		50		$\Omega$
Ambient Temperature		Operating Range	-10		70	°C
Footprint Size: 5.0 X 5.0	SM5050-8					
Lid Symbolization (YY=Year, WW=week, S=shift)	RFM, 446, YYWWS					

**Electrical Connections**

Connection	Terminals
RF Input	2
RF Output	6
Case Ground	All Others



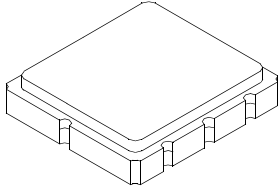
**CAUTION: Electrostatic Sensitive Device. Observe precautions for handling.**

**Notes:**

1. All specifications apply over the operating temperature range with filter soldered to the specified demonstration board unless noted otherwise.
2. Ultimate rejection is dependent on PCB layout.
3. Specifications subject to change without notice.
4. Electrostatic Sensitive Device. Observe precautions for handling.
5. US and international patents may apply.
6. RFM, RFM logo, and RF Monolithics, Inc. are registered trademarks of RF Monolithics, Inc.

# SM5050-8 Case

## 8-Terminal Ceramic Surface-Mount Case 5.0 X 5.0 mm Nominal Footprint



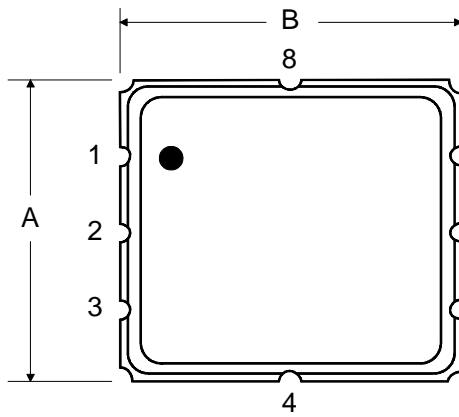
### Case Dimensions

Dimension	mm			Inches		
	Min	Nom	Max	Min	Nom	Max
A	4.8	5.0	5.2		0.1968	
B	4.8	5.0	5.2		0.1968	
C			1.7			0.0669
D		2.08			0.0818	
E		1.17			0.046	
F		0.64			0.0252	
G	2.39	2.54	2.69		0.100	

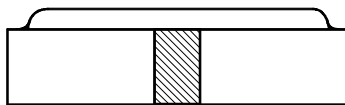
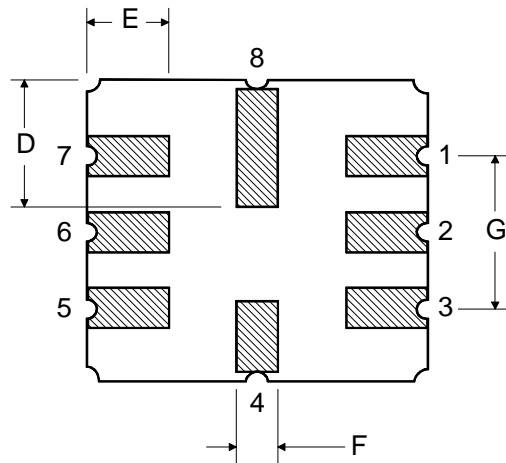
### Electrical Connections

Connection		Terminals
Port 1	Differential Input	1, 2
Port 2	Differential Output	5, 6
	Ground	All others
<b>Single Ended Operation</b>		<b>Return is ground</b>
<b>Differential Operation</b>		<b>Return is hot</b>
Dot indicates Pin 1		

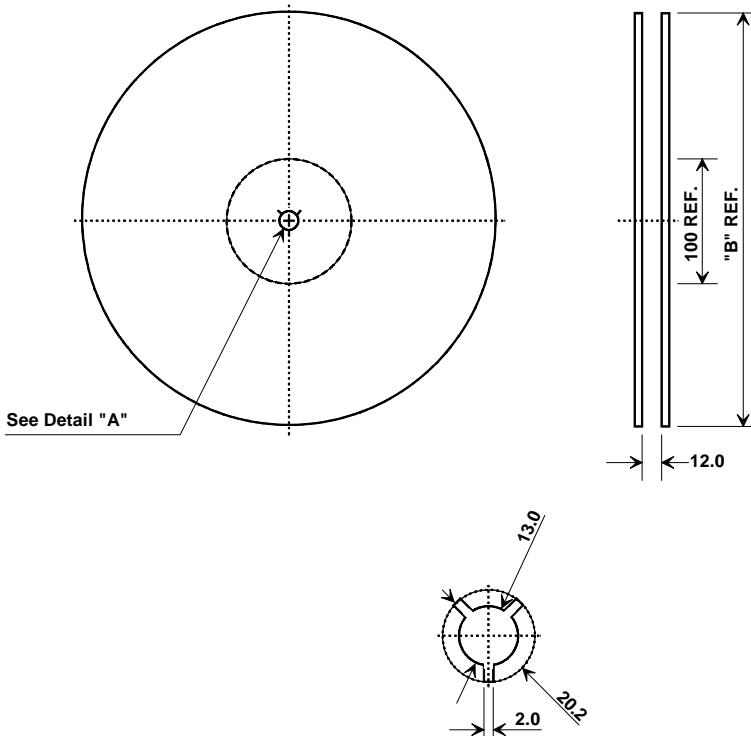
### TOP VIEW



### BOTTOM VIEW



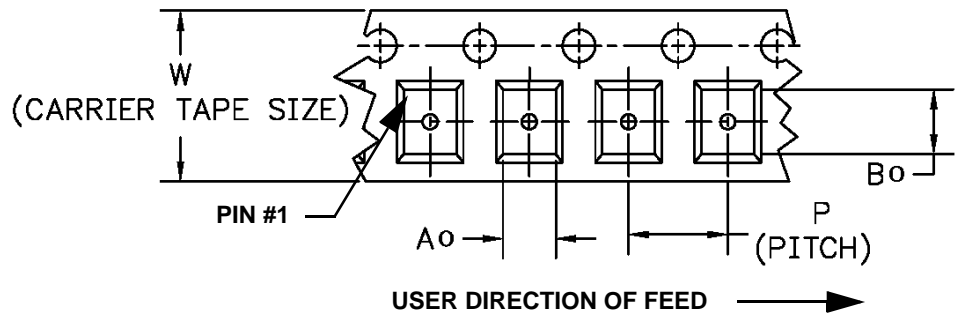
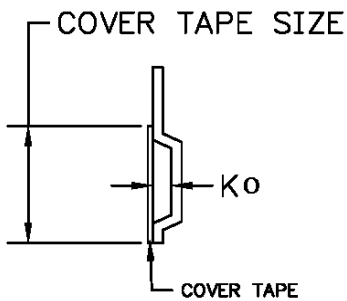
## Tape and Reel Specifications

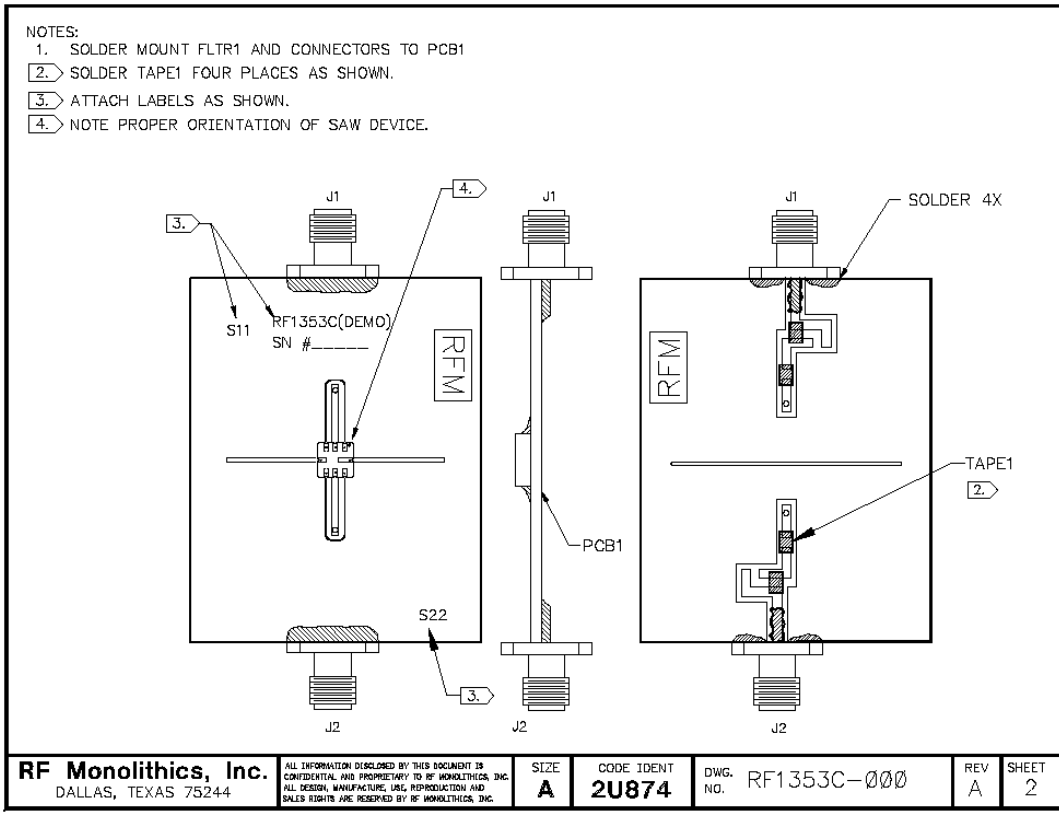
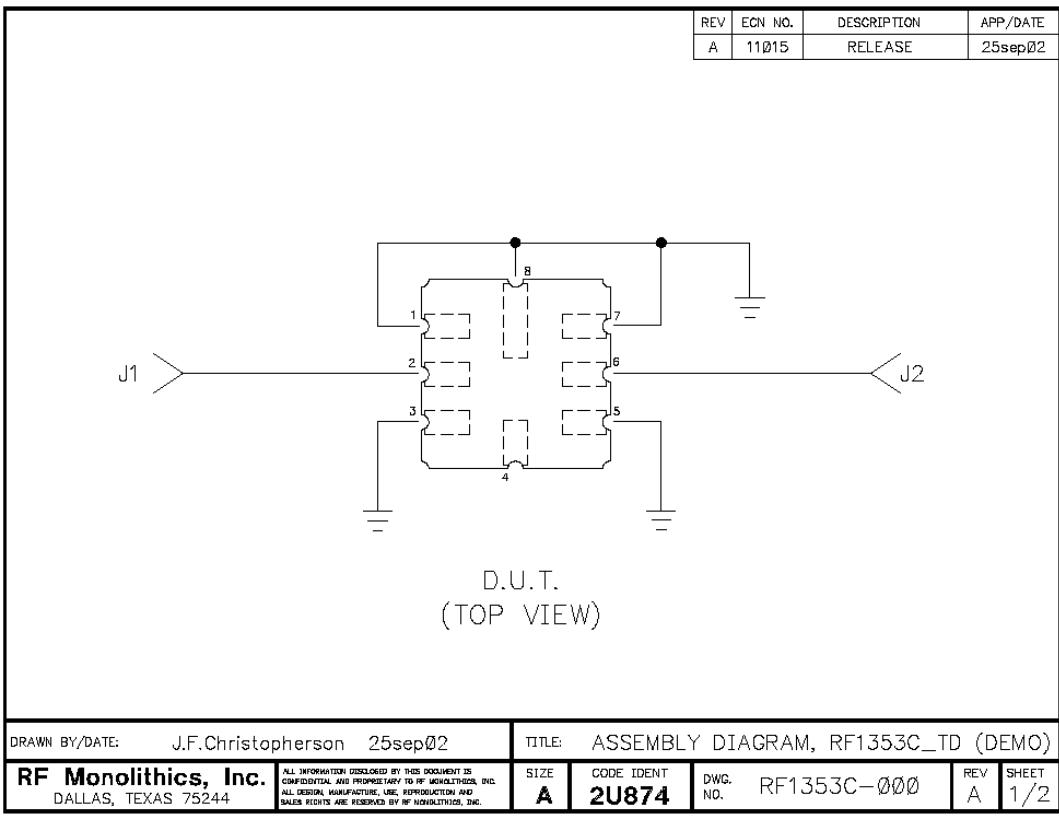


"B" Nominal Size		Quantity Per Reel
Inches	millimeters	
7	178	1000
13	330	3000

## COMPONENT ORIENTATION and DIMENSIONS

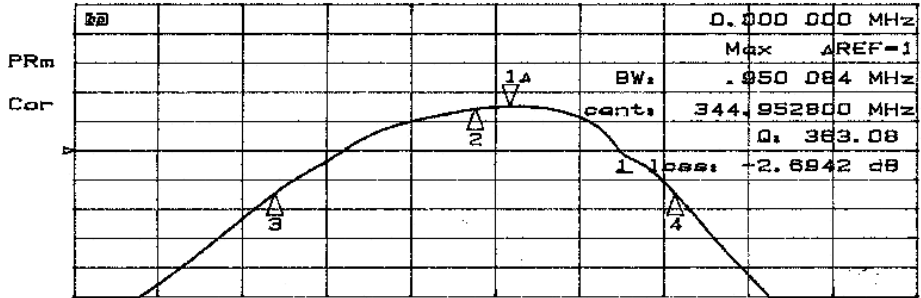
Carrier Tape Dimensions	
<b>Ao</b>	5.3 mm
<b>Bo</b>	5.3 mm
<b>Ko</b>	2.0 mm
<b>Pitch</b>	8.0 mm
<b>W</b>	12.0 mm



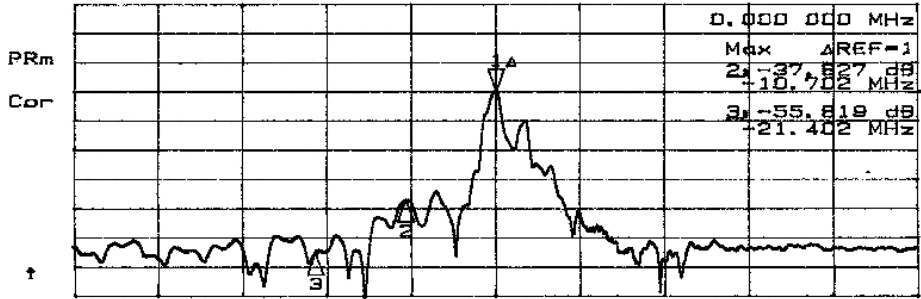


RF1353C

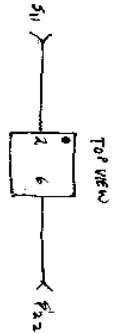
22 May 2002 13:01:48  
 CH1 S<sub>21</sub> log MAG 1 dB/ REF -4.2 dB 1 0 dB



CH1 CENTER 345.000 000 MHz SPAN 2.000 000 MHz  
 CH2 S<sub>21</sub> log MAG 10 dB/ REF -2.973 dB 1 0 dB

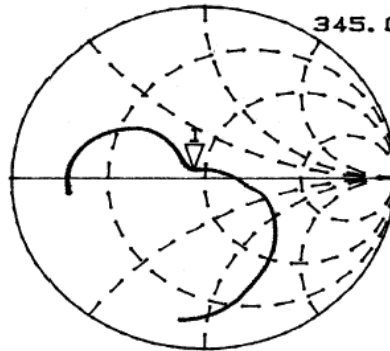


CH2 CENTER 345.000 000 MHz SPAN 100.000 000 MHz



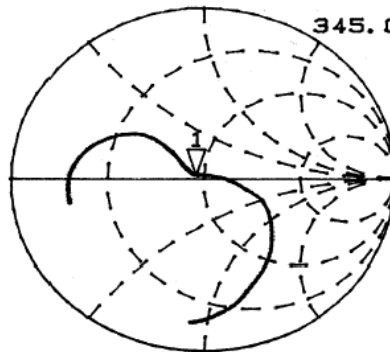
22 May 2002 13:06:59  
 CH1 S<sub>11</sub> 1 U FS 1 45.432 n 4.3457 n 2.0048 nH  
 345.000 000 MHz

PRM  
 Cor



CH2 S<sub>22</sub> 1 U FS 1 46.686 n 2.0625 n 951.47 pH  
 345.000 000 MHz

PRM  
 Cor



CENTER 345.000 000 MHz SPAN 2.000 000 MHz



Компания «ЭлектроПласт» предлагает заключение долгосрочных отношений при поставках импортных электронных компонентов на взаимовыгодных условиях!

Наши преимущества:

- Оперативные поставки широкого спектра электронных компонентов отечественного и импортного производства напрямую от производителей и с крупнейших мировых складов;
- Поставка более 17-ти миллионов наименований электронных компонентов;
- Поставка сложных, дефицитных, либо снятых с производства позиций;
- Оперативные сроки поставки под заказ (от 5 рабочих дней);
- Экспресс доставка в любую точку России;
- Техническая поддержка проекта, помощь в подборе аналогов, поставка прототипов;
- Система менеджмента качества сертифицирована по Международному стандарту ISO 9001;
- Лицензия ФСБ на осуществление работ с использованием сведений, составляющих государственную тайну;
- Поставка специализированных компонентов (Xilinx, Altera, Analog Devices, Intersil, Interpoint, Microsemi, Aeroflex, Peregrine, Syfer, Eurofarad, Texas Instrument, Miteq, Cobham, E2V, MA-COM, Hittite, Mini-Circuits, General Dynamics и др.);

Помимо этого, одним из направлений компании «ЭлектроПласт» является направление «Источники питания». Мы предлагаем Вам помощь Конструкторского отдела:

- Подбор оптимального решения, техническое обоснование при выборе компонента;
- Подбор аналогов;
- Консультации по применению компонента;
- Поставка образцов и прототипов;
- Техническая поддержка проекта;
- Защита от снятия компонента с производства.



#### Как с нами связаться

**Телефон:** 8 (812) 309 58 32 (многоканальный)

**Факс:** 8 (812) 320-02-42

**Электронная почта:** [org@eplast1.ru](mailto:org@eplast1.ru)

**Адрес:** 198099, г. Санкт-Петербург, ул. Калинина, дом 2, корпус 4, литера А.