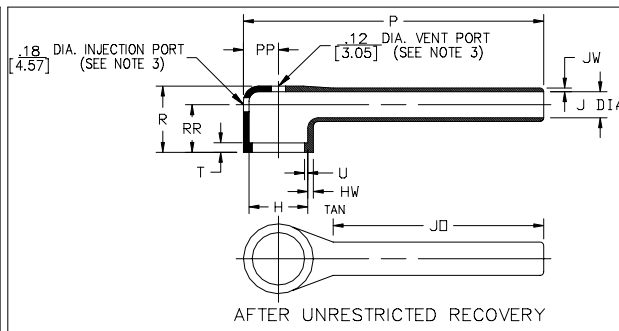
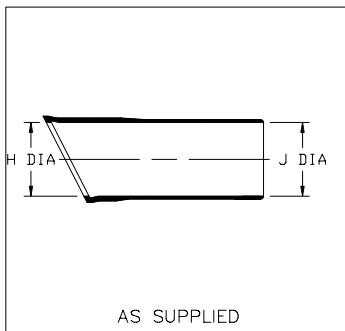


# Molded Parts Specification Control Drawing

Part Number : 222D2XX-X-32  
Description : Boot, 90°, With Lip

## NOTES

- All dimensions are in  $\frac{\text{inches}}{\text{[millimeters]}}$
- Dimensions appearing in table are as follows:
  - a - As Supplied
  - b - After Unrestricted Recovery
- Part shall have injection and vent ports, located as shown.



PART NUMBER	H		J			P	R	T	U	JO	PP	RR	HW	JW
	Min	Max	Min	Min	Max	±10%	±10%	±10%	±10%	±10%	±10%	±10%	±20%	±20%
	a	b	-3,-4,-25 a	-12 a	b	b	b	b	b	b	b	b	b	b
222D211-X-32	.88 [22,4]	.45 [11,4]	.88 [22,4]	.55 [14,0]	.25 [6,4]	2.75 [69,9]	.73 [18,5]	.12 [3,05]	.04 [1,02]	2.06 [52,3]	.27 [6,9]	.49 [12,4]	.06 [1,52]	.045 [1,14]
222D221-X-32	1.01 [25,7]	.59 [15,0]	1.01 [25,7]	.63 [16,0]	.29 [7,4]	3.10 [78,7]	.78 [19,8]	.12 [3,05]	.04 [1,02]	2.12 [53,8]	.33 [8,4]	.59 [15,0]	.06 [1,52]	.045 [1,14]
222D232-X-32	1.16 [29,5]	.74 [18,8]	1.16 [29,5]	.72 [18,3]	.33 [8,4]	3.50 [88,9]	.82 [20,8]	.12 [3,05]	.04 [1,02]	2.24 [56,9]	.41 [10,4]	.61 [15,5]	.07 [1,78]	.045 [1,14]
222D242-X-32	1.34 [34,0]	.90 [22,9]	1.34 [34,0]	.84 [21,3]	.38 [9,7]	4.00 [101,6]	.86 [21,8]	.12 [3,05]	.04 [1,02]	2.44 [62,0]	.48 [12,2]	.62 [15,7]	.07 [1,78]	.045 [1,14]
222D253-X-32	1.47 [37,3]	1.16 [29,5]	1.47 [37,3]	.91 [23,1]	.41 [10,4]	4.25 [108,0]	.96 [24,4]	.12 [3,05]	.065 [1,65]	2.62 [66,5]	.61 [15,5]	.70 [17,8]	.08 [2,03]	.045 [1,14]
222D263-X-32	1.72 [43,7]	1.34 [34,0]	1.72 [43,7]	1.07 [27,2]	.48 [12,2]	4.75 [120,7]	1.08 [27,4]	.12 [3,05]	.065 [1,65]	3.00 [76,2]	.72 [18,3]	.78 [19,8]	.08 [2,03]	.045 [1,14]
222D274-X-32	1.97 [50,0]	1.62 [41,1]	1.97 [50,0]	1.24 [31,5]	.56 [14,2]	5.20 [132,1]	1.16 [29,5]	.12 [3,05]	.065 [1,65]	3.18 [80,8]	.83 [21,1]	.82 [20,8]	.09 [2,29]	.055 [1,40]
222D285-X-32	2.47 [62,7]	1.85 [47,0]	2.47 [62,7]	1.54 [39,1]	.69 [17,5]	5.25 [133,4]	1.31 [33,3]	.12 [3,05]	.08 [2,03]	2.92 [74,2]	.95 [24,1]	.92 [23,4]	.10 [2,54]	.055 [1,40]
222D296-X-32	2.73 [69,3]	2.35 [59,7]	2.73 [69,3]	1.70 [43,2]	.77 [19,6]	5.40 [137,2]	1.38 [35,1]	.12 [3,05]	.08 [2,03]	2.40 [61,0]	1.18 [30,0]	1.18 [23,6]	.10 [2,54]	.055 [1,40]
222D299-X-32	3.22 [81,8]	2.64 [67,1]	3.22 [81,8]	2.01 [51,1]	.90 [22,9]	5.50 [139,7]	1.75 [44,5]	.12 [3,05]	.08 [2,03]	2.12 [53,8]	1.31 [33,3]	1.23 [31,2]	.10 [2,54]	.055 [1,40]

**tyco** **Raychem**  
Electronics  
TYCO ELECTRONICS  
300 CONSTITUTION DRIVE  
MENLO PARK, CALIFORNIA 94025

Revision : B  
Date : 5/22/03

Part Number : 222D2XX-X-32  
Description : Boot, 90°, With Lip

# Molded Parts Specification Control Drawing

Part Number : 222D2XX-X-32  
Description : Boot, 90°, With Lip

MATERIAL DASH NO.	MATERIAL DESCRIPTION	RT SPEC	COATING SLASH NO.	COATING S NO.	COATING DESCRIPTION
-3	Polyolefin, Semi-rigid	RT-301	N/A		
-4	Polyolefin, Flexible	RT-1304	N/A		
-12	*VITON, Flexible	RT-1312	N/A		
-25	Elastomer, Fluid Resistant	RT-1325	N/A		
-100	Polyolefin, Semi-flexible ZEROHAL™	RT-1323	N/A		

\*VITON is a Registered Trademark of Dupont

If this document is printed it becomes uncontrolled.  
Check for the latest revision.

## ORDERING INFORMATION

222D2XX -X -32 /XXX

Base part number \_\_\_\_\_  
Material dash number \_\_\_\_\_  
(See Compatibility Chart)  
Modification number \_\_\_\_\_  
(If necessary, see front of scd binder  
for a complete list)  
Adhesive slash number \_\_\_\_\_  
(If necessary, see Compatibility Chart)

THIS DRAWING IS SUBJECT TO CHANGE WITHOUT NOTICE; CONSULT YOUR  
NEAREST FIELD REPRESENTATIVE FOR CURRENT REVISION

**tyco** **Raychem**  
Electronics  
TYCO ELECTRONICS  
300 CONSTITUTION DRIVE  
MENLO PARK, CALIFORNIA 94025

Revision : B  
Date : 5/22/03

Part Number : 222D2XX-X-32  
Description : Boot, 90°, With Lip

CAD FILE MP03125



Компания «ЭлектроПласт» предлагает заключение долгосрочных отношений при поставках импортных электронных компонентов на взаимовыгодных условиях!

Наши преимущества:

- Оперативные поставки широкого спектра электронных компонентов отечественного и импортного производства напрямую от производителей и с крупнейших мировых складов;
- Поставка более 17-ти миллионов наименований электронных компонентов;
- Поставка сложных, дефицитных, либо снятых с производства позиций;
- Оперативные сроки поставки под заказ (от 5 рабочих дней);
- Экспресс доставка в любую точку России;
- Техническая поддержка проекта, помощь в подборе аналогов, поставка прототипов;
- Система менеджмента качества сертифицирована по Международному стандарту ISO 9001;
- Лицензия ФСБ на осуществление работ с использованием сведений, составляющих государственную тайну;
- Поставка специализированных компонентов (Xilinx, Altera, Analog Devices, Intersil, Interpoint, Microsemi, Aeroflex, Peregrine, Syfer, Eurofarad, Texas Instrument, Miteq, Cobham, E2V, MA-COM, Hittite, Mini-Circuits, General Dynamics и др.);

Помимо этого, одним из направлений компании «ЭлектроПласт» является направление «Источники питания». Мы предлагаем Вам помощь Конструкторского отдела:

- Подбор оптимального решения, техническое обоснование при выборе компонента;
- Подбор аналогов;
- Консультации по применению компонента;
- Поставка образцов и прототипов;
- Техническая поддержка проекта;
- Защита от снятия компонента с производства.



#### Как с нами связаться

**Телефон:** 8 (812) 309 58 32 (многоканальный)

**Факс:** 8 (812) 320-02-42

**Электронная почта:** [org@eplast1.ru](mailto:org@eplast1.ru)

**Адрес:** 198099, г. Санкт-Петербург, ул. Калинина, дом 2, корпус 4, литера А.