



Heyco®-Tite EMC-2 Brass Liquid Tight Cordgrips Straight-Thru, Metric Hubs

EMC Nickel-Plated Brass with Contact Sleeve

The Ultimate in Liquid Tight Strain Relief Protection

- **Ideal for applications where Electromagnetic Interference (EMI) protection or Electromagnetic Compatibility (EMC) is needed.**
- **Innovative contact spring**, due to strong clamping, virtually guarantees a secure shielded tap connection.
- Contact spring can be precisely positioned due to its clearly defined limit stop, making installation simple.
- Clamping technique ensures the cable can be rotated, pushed and easily dismantled during mounting.
- Excellent 360° shield contact with contact sleeve due to braided shield which runs into the gland.
- Combination of the sealing insert and the contact socket guarantees a constant contact quality with minimal transfer impedance.
- For use in clearance or threaded holes.
- EMC Locknuts available see page 3-40.
- DFARS Compliant

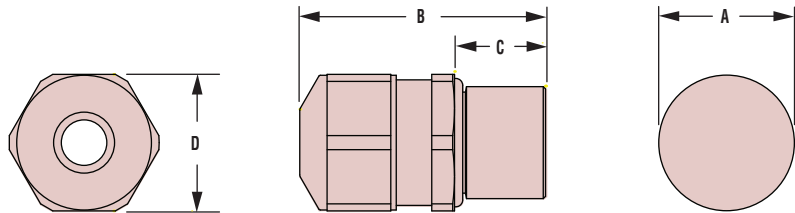
| CABLE DIA. RANGE | | | | PART NO. | THREAD SIZE | UL or IEC | PART DIMENSIONS | | | | | | | |
|------------------|-----|---------|-----|----------|-------------|-----------|--------------------------|-----|-----------------------|-----|--------------------|-----|------------------------------|--|
| Minimum | | Maximum | | | | | A Clearance Hole Dia. | | B Max. O.A. Length | | C Thread Length | | D Wrenching Nut Flat Size | |
| in. | mm. | in. | mm. | | | in. | mm. | in. | mm. | in. | mm. | in. | mm. | |

Standard Thread

| | | | | | | | | | | | | | | |
|------|------|-------|------|-------------|-----------|-------|-------|------|------|------|-----|------|------|------|
| .138 | 3,5 | .197 | 5,0 | 4594 | M12 x 1,5 | cULus | .472 | 12,0 | 1.26 | 32,0 | .39 | 10,0 | .59 | 15,0 |
| .197 | 5,0 | .256 | 6,5 | 4595 | | | | | | | | | | |
| .236 | 6,0 | .413 | 10,5 | 4596 | M16 x 1,5 | cULus | .643 | 16,0 | 1.38 | 35,0 | .39 | 10,0 | .71 | 18,0 |
| .315 | 8,0 | .591 | 15,0 | 4597 | M20 x 1,5 | cULus | .747 | 20,0 | 1.46 | 37,0 | .39 | 10,0 | .94 | 24,0 |
| .492 | 12,5 | .807 | 20,5 | 4598 | M25 x 1,5 | cULus | .984 | 25,0 | 1.73 | 44,0 | .43 | 11,0 | 1.18 | 30,0 |
| .669 | 17,0 | 1.004 | 25,4 | 4599 | M32 x 1,5 | cULus | 1.260 | 32,0 | 1.81 | 46,0 | .51 | 13,0 | 1.42 | 36,0 |

Short Thread — ALL NEW PRODUCTS!

| | | | | | | | | | | | | | | |
|------|------|-------|------|--------------|-----------|-------|-------|------|------|------|-----|-----|------|------|
| .138 | 3,5 | .197 | 5,0 | 14594 | M12 x 1,5 | cULus | .472 | 12,0 | 1.06 | 27,0 | .20 | 5,0 | .59 | 15,0 |
| .197 | 5,0 | .256 | 6,5 | 14595 | | | | | | | | | | |
| .236 | 6,0 | .413 | 10,5 | 14596 | M16 x 1,5 | cULus | .630 | 16,0 | 1.18 | 30,0 | .20 | 5,0 | .71 | 18,0 |
| .315 | 8,0 | .591 | 15,0 | 14597 | M20 x 1,5 | cULus | .787 | 20,0 | 1.30 | 33,0 | .24 | 6,0 | .94 | 24,0 |
| .492 | 12,5 | .807 | 20,5 | 14598 | M25 x 1,5 | cULus | .984 | 25,0 | 1.57 | 40,0 | .28 | 7,0 | 1.18 | 30,0 |
| .669 | 17,0 | 1.004 | 25,5 | 14599 | M32 x 1,5 | cULus | 1.260 | 32,0 | 1.61 | 41,0 | .31 | 8,0 | 1.42 | 36,0 |



Quick Specs

| | |
|-------------------|---|
| Material | Nickel-Plated Brass W/TPE Sealing Gland |
| Certifications | cULus Recognized under the Component Program of Underwriters' Laboratories File E51579 to both Canadian and U.S. requirements |
| Temperature Range | -40°F (-40°C) to 212°F (100°C) |
| IP Rating | IP 68, IP 69K |



Компания «ЭлектроПласт» предлагает заключение долгосрочных отношений при поставках импортных электронных компонентов на взаимовыгодных условиях!

Наши преимущества:

- Оперативные поставки широкого спектра электронных компонентов отечественного и импортного производства напрямую от производителей и с крупнейших мировых складов;
- Поставка более 17-ти миллионов наименований электронных компонентов;
- Поставка сложных, дефицитных, либо снятых с производства позиций;
- Оперативные сроки поставки под заказ (от 5 рабочих дней);
- Экспресс доставка в любую точку России;
- Техническая поддержка проекта, помощь в подборе аналогов, поставка прототипов;
- Система менеджмента качества сертифицирована по Международному стандарту ISO 9001;
- Лицензия ФСБ на осуществление работ с использованием сведений, составляющих государственную тайну;
- Поставка специализированных компонентов (Xilinx, Altera, Analog Devices, Intersil, Interpoint, Microsemi, Aeroflex, Peregrine, Syfer, Eurofarad, Texas Instrument, Miteq, Cobham, E2V, MA-COM, Hittite, Mini-Circuits, General Dynamics и др.);

Помимо этого, одним из направлений компании «ЭлектроПласт» является направление «Источники питания». Мы предлагаем Вам помощь Конструкторского отдела:

- Подбор оптимального решения, техническое обоснование при выборе компонента;
- Подбор аналогов;
- Консультации по применению компонента;
- Поставка образцов и прототипов;
- Техническая поддержка проекта;
- Защита от снятия компонента с производства.



Как с нами связаться

Телефон: 8 (812) 309 58 32 (многоканальный)

Факс: 8 (812) 320-02-42

Электронная почта: org@eplast1.ru

Адрес: 198099, г. Санкт-Петербург, ул. Калинина, дом 2, корпус 4, литера А.