

INTRODUCTION



0.50mm (.020") Pitch Easy-On™ SMT FFC Connectors for LVDS

Series 502231, 502244

Molex's new 0.50mm pitch LVDS SMT FFC connectors include special grounding techniques to provide superior noise suppression and signal line impedance control for high frequency, low power LVDS applications such as flat panel display TVs and gaming consoles.

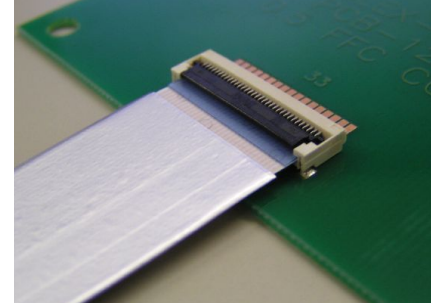
The connector design includes wide, robust grounding terminals that provide strong PCB retention and a stable ground plane. On the vertical version the ground terminals also serve as the main solder tabs, which saves space and eliminates the need for extra solder tabs on each connector end.

Both vertical and right angle versions are offered to accommodate cable placement on any part of the board. The Easy-On™ actuator further facilitates cable insertion and retention.

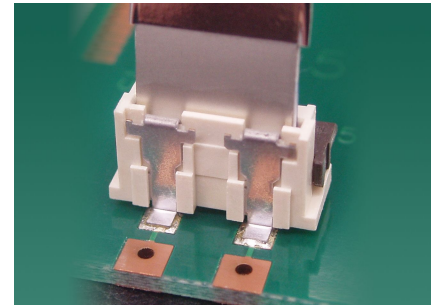
These connectors support 100-Ohm impedance designs for up to 1.25 Gbps.

Specifications:

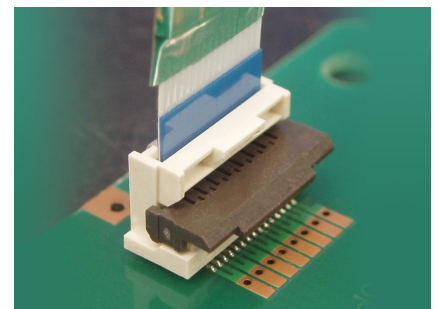
- Current: 0.4A
- Voltage: 50V
- Contact Resistance: 40 milliohms max.
- Dielectric Withstanding Voltage: 250V
- Insulation Resistance: 50 Megohms min.
- Operating Temperature: -20 to +85°C
- Flammability: UL 94V-0
- Packaging: Embossed Tape on Reel



Right Angle



Vertical - Back View

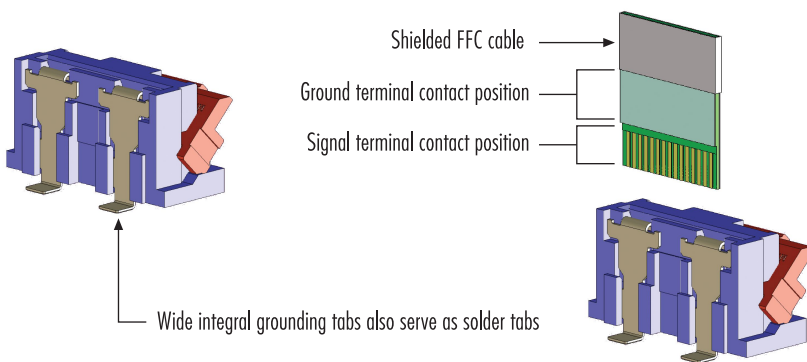


Vertical - Front View (Actuator Closed)

Features

Benefits

- | | |
|------------------------------------|---|
| • Grounding terminals | • Provide noise suppression and good signal integrity |
| • Wide base on grounding terminals | • Grounding support, PCB retention |
| • Easy-On™ actuator | • Facilitates cable insertion |
| • Wide, flat actuator top | • Stable pick-and-place area |
| • Reduced component usage | • Improved cost and lead-time |



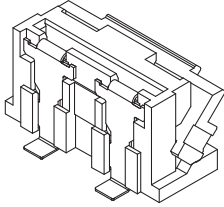
MARKETS AND APPLICATIONS

- PDP/LCD TVs
- Game consoles
- Car navigation
- Any high-frequency, low power application

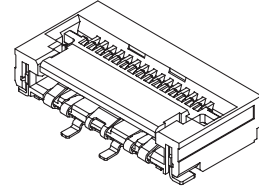


molex® 0.50mm (.020") Pitch
Easy-On™ SMT FFC
Connectors for LVDS

Series **502231, 502244**



Vertical Type



Right Angle Type

Order No.	Circuits
502231-1500	15
502231-3300	33

Order No.	Circuits
502244-1530	15
502244-3330	33

molex®
one company › a world of innovation

Americas Headquarters
2222 Wellington Ct,
Lisle, Illinois 60532 USA
Tel: 1-800-78MOLEX
amerinfo@molex.com

Asia Pacific North Headquarters
Yamato, Kanagawa, Japan
Tel: 81-46-265-2325
apninfo@molex.com

Asia Pacific South Headquarters
Jurong, Singapore
Tel: 65-6-268-6868
apsinfo@molex.com

European Headquarters
Munich, Germany
Tel: 49-89-413092-0
euroinfo@molex.com

Corporate Headquarters
2222 Wellington Ct,
Lisle, Illinois 60532 USA
Tel: 630-969-4550

Visit our website at www.molex.com



Компания «ЭлектроПласт» предлагает заключение долгосрочных отношений при поставках импортных электронных компонентов на взаимовыгодных условиях!

Наши преимущества:

- Оперативные поставки широкого спектра электронных компонентов отечественного и импортного производства напрямую от производителей и с крупнейших мировых складов;
- Поставка более 17-ти миллионов наименований электронных компонентов;
- Поставка сложных, дефицитных, либо снятых с производства позиций;
- Оперативные сроки поставки под заказ (от 5 рабочих дней);
- Экспресс доставка в любую точку России;
- Техническая поддержка проекта, помощь в подборе аналогов, поставка прототипов;
- Система менеджмента качества сертифицирована по Международному стандарту ISO 9001;
- Лицензия ФСБ на осуществление работ с использованием сведений, составляющих государственную тайну;
- Поставка специализированных компонентов (Xilinx, Altera, Analog Devices, Intersil, Interpoint, Microsemi, Aeroflex, Peregrine, Syfer, Eurofarad, Texas Instrument, Miteq, Cobham, E2V, MA-COM, Hittite, Mini-Circuits, General Dynamics и др.);

Помимо этого, одним из направлений компании «ЭлектроПласт» является направление «Источники питания». Мы предлагаем Вам помощь Конструкторского отдела:

- Подбор оптимального решения, техническое обоснование при выборе компонента;
- Подбор аналогов;
- Консультации по применению компонента;
- Поставка образцов и прототипов;
- Техническая поддержка проекта;
- Защита от снятия компонента с производства.



Как с нами связаться

Телефон: 8 (812) 309 58 32 (многоканальный)

Факс: 8 (812) 320-02-42

Электронная почта: org@eplast1.ru

Адрес: 198099, г. Санкт-Петербург, ул. Калинина, дом 2, корпус 4, литера А.