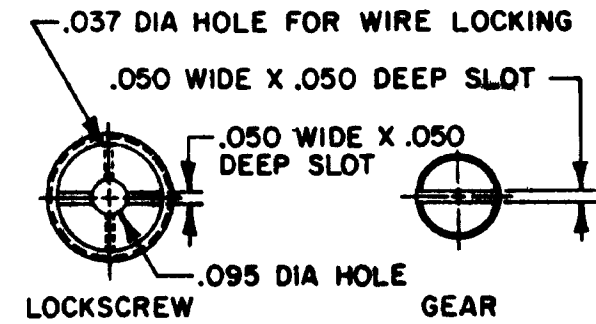
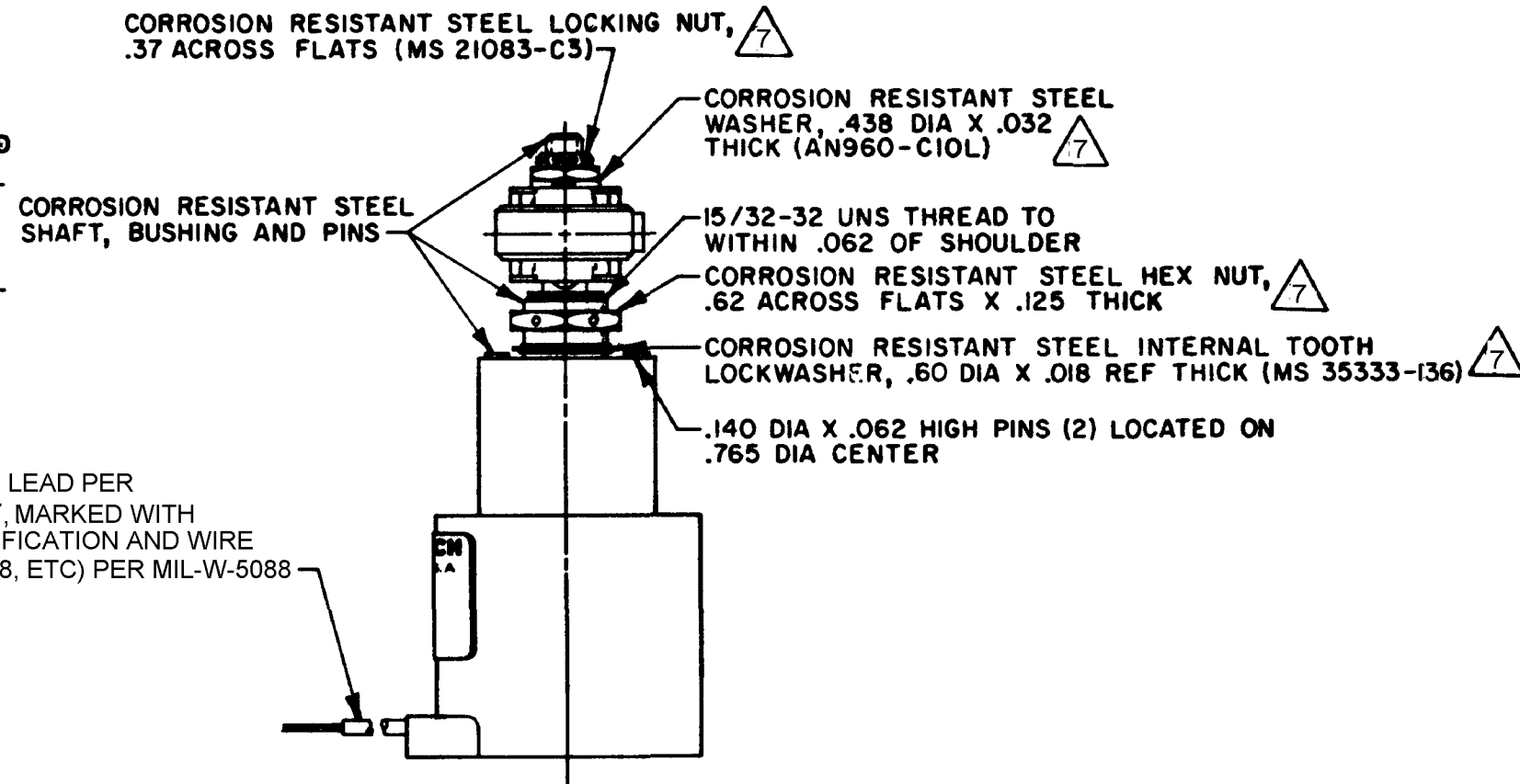
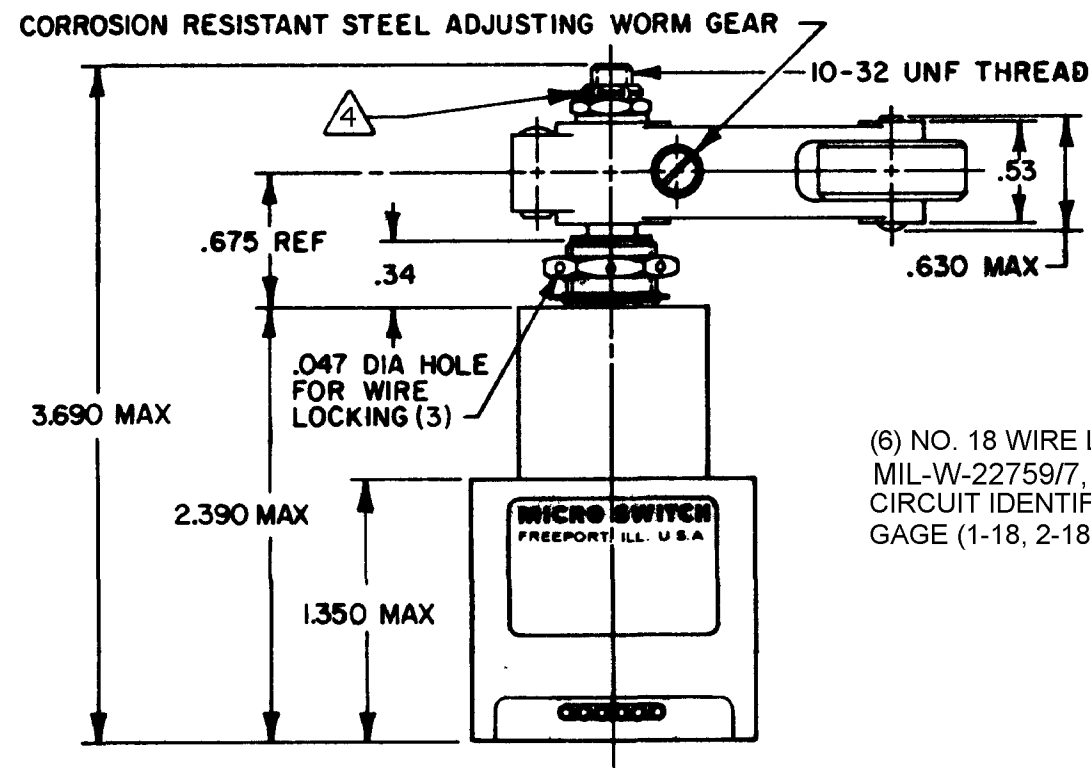
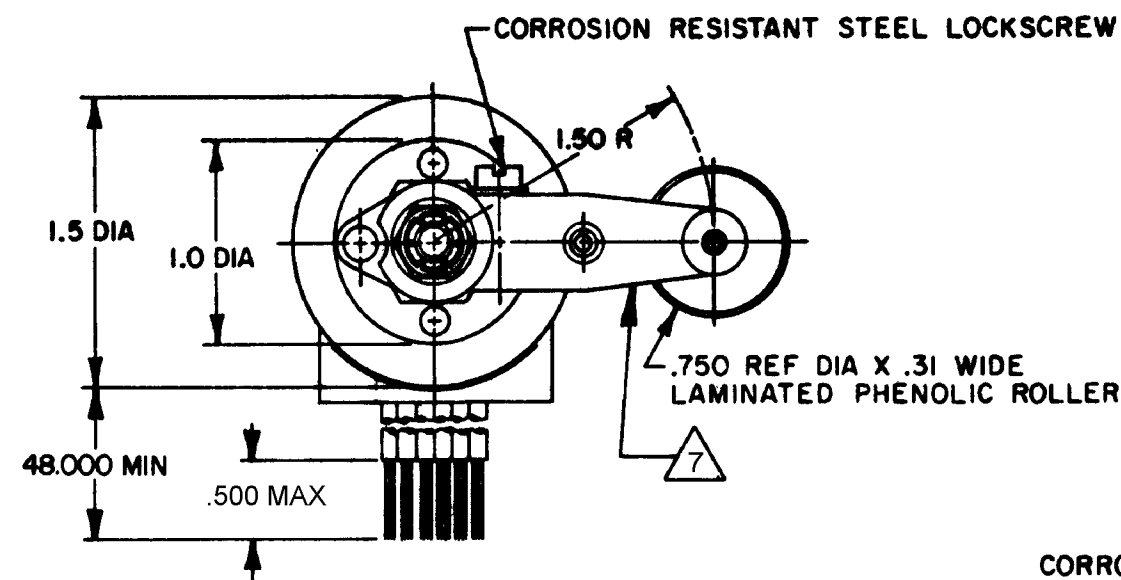
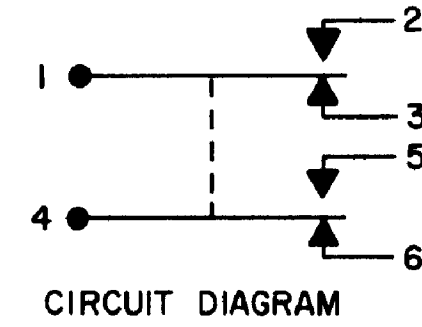
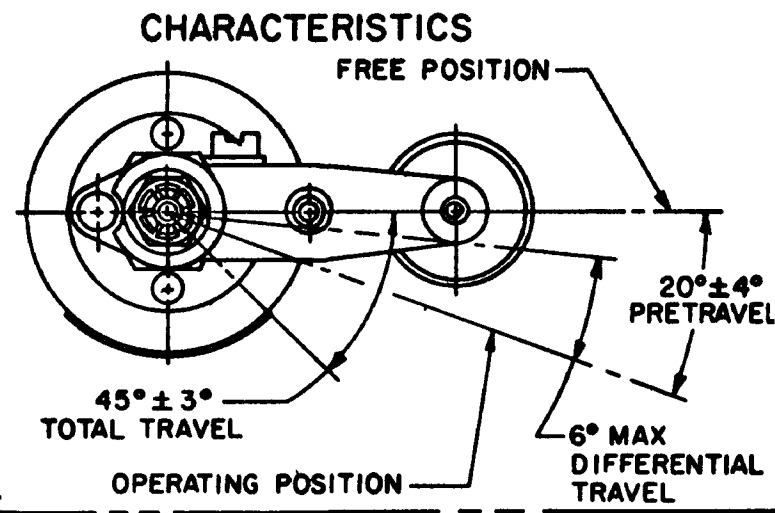


HONEYWELL
PART NUMBER
35EN23-4
FAA-PMA

REV	DOCUMENT	CHANGED BY	CHECK
11	0006858	CVS 04AUG04	AK



ROLLER LEVER MAY BE ADJUSTED FOR AN INFINITE NUMBER OF POSITIONS THRU 360°. ADJUSTMENT IS MADE BY LOOSENING THE LOCK NUT AND THEN THE LOCKSCREW AND TURNING GEAR UNTIL LEVER IS IN DESIRED POSITION. LOCKSCREW AND LOCK NUT ON SHAFT IS THEN TIGHTENED TO POSITIVELY LOCK LEVER IN POSITION.
LEVER ADJUSTMENT DETAIL
SCALE 2 TO 1



- NOTES**
- CORROSION RESISTANT STEEL ENCLOSURE
 - SWITCH SEALED PER MIL-PRF-8805 SYMBOL 4
 - CIRCUIT DIAGRAM, CATALOG LISTING, DATE CODE, FED. MFG. CODE AND FAA-PMA ARE SHOWN ON NAMEPLATE
 - DO NOT APPLY MORE THAN 20-25 INCH-POUNDS OF TORQUE WHEN TIGHTENING LOCKING NUT
 - SHAFT SEAL MATERIAL E.P. RUBBER
 - BASIC SWITCHES HAVE BIFURCATED GOLD CONTACTS
 - HARDWARE MAY BE PACKAGED UNASSEMBLED PER MIL-PRF-8805
 - TOTAL TRAVEL OF ROLLER LEVER IS 45° ± 3° IN CLOCKWISE DIRECTION ONLY, WITH SPRING RETURN TO NEUTRAL
 - FOR MANUFACTURING DETAIL SEE ASSEMBLY DRAWING 35EN23-4 FOR FAA-PMA

CHARACTERISTICS	ELECTRICAL DATA	
OPERATING TORQUE ----- 12-25 IN LB	CONTACT ARRANGEMENT SEE CIRCUIT DIAGRAM	
RELEASE TORQUE 9 IN LB MIN (AS ADJUSTED) 4 IN LB MIN (AFTER 25,000 OPERATIONS)	28 VDC	
PRETRAVEL	LOAD	SEA LEVEL 50,000 FT.
DIFFERENTIAL TRAVEL	RES	1.0 1.0
OVERTRAVEL	IND	0.5 0.5
FREE POSITION	MOTOR	
	LAMP	

DESIGN UNITS: INCH	DRAWN	RJH	2MAY80
TOLERANCES UNLESS NOTED:	CHECK	GLH	6MAY80
NO PLACE .X ± 0.040	THIS DRAWING COVERS A PROPRIETARY ITEM AND IS THE PROPERTY OF HONEYWELL. THIS DRAWING IS NOT TO BE COPIED OR USED WITHOUT THE PERMISSION OF HONEYWELL.		TITLE
ONE PLACE .X ± 0.030			SWITCH - ENCLOSED
TWO PLACE .XX ± 0.015	INTERPRET PER ASME Y14.5M-1994 OTHER HONEYWELL ENGINEERING STANDARDS MAY APPLY		SIZE
THREE PLACE .XXX ± 0.005			C
FOUR PLACE .XXXX ± 0.0005			TYPE
ANGLES ± 2			I
THIRD ANGLE PROJECTION	RASTER		DRAWING NAME
			35EN23-4
			REV
			11
			SCALE FULL
			WEIGHT 14.9 OZ MAX SHEET 1 OF 1



Компания «ЭлектроПласт» предлагает заключение долгосрочных отношений при поставках импортных электронных компонентов на взаимовыгодных условиях!

Наши преимущества:

- Оперативные поставки широкого спектра электронных компонентов отечественного и импортного производства напрямую от производителей и с крупнейших мировых складов;
- Поставка более 17-ти миллионов наименований электронных компонентов;
- Поставка сложных, дефицитных, либо снятых с производства позиций;
- Оперативные сроки поставки под заказ (от 5 рабочих дней);
- Экспресс доставка в любую точку России;
- Техническая поддержка проекта, помощь в подборе аналогов, поставка прототипов;
- Система менеджмента качества сертифицирована по Международному стандарту ISO 9001;
- Лицензия ФСБ на осуществление работ с использованием сведений, составляющих государственную тайну;
- Поставка специализированных компонентов (Xilinx, Altera, Analog Devices, Intersil, Interpoint, Microsemi, Aeroflex, Peregrine, Syfer, Eurofarad, Texas Instrument, Miteq, Cobham, E2V, MA-COM, Hittite, Mini-Circuits, General Dynamics и др.);

Помимо этого, одним из направлений компании «ЭлектроПласт» является направление «Источники питания». Мы предлагаем Вам помощь Конструкторского отдела:

- Подбор оптимального решения, техническое обоснование при выборе компонента;
- Подбор аналогов;
- Консультации по применению компонента;
- Поставка образцов и прототипов;
- Техническая поддержка проекта;
- Защита от снятия компонента с производства.



Как с нами связаться

Телефон: 8 (812) 309 58 32 (многоканальный)

Факс: 8 (812) 320-02-42

Электронная почта: org@eplast1.ru

Адрес: 198099, г. Санкт-Петербург, ул. Калинина, дом 2, корпус 4, литера А.