



<Example>

**nichicon**  
3300  $\mu$ F 50V

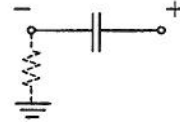


VR(M)  
85°C  
Lot. No.

**nichicon**  
3300  $\mu$ F 50V



VR(M)  
85°C  
Lot. No.  
PET



CONNECTION DIAGRAM

Sleeve color:Black  
Marking color:White

## ELECTRICAL CHARACTERISTICS

WORKING VOLTAGE (V. D. C)	SURGE VOLTAGE (V. D. C)	RATED CAP ( $\mu$ F)	CAP. TOL. (%)	$\tan \delta$ (MAX)	LEAKAGE CURRENT ( $\mu$ A MAX)	RIPPLE CURRENT (mA <sub>rms</sub> MAX)	
50	63	3300	$\pm 20$	0.16	4950	2200	
at 120Hz 20 °C					50 V after 1min	at 120Hz 85°C	

TEST STANDARD

JIS C 5101-4

OPERATING TEMP. RANGE

-40 ~ 85°C

NICHICON TYPE NO.

**UVR1H332MRDANA**

RATE

50V

3300  $\mu$ F

3RD ANGLE  
PROJEC-  
TION

SCALE  
/mm

DATE

2008/4/16

CASE SIZE

$\phi 20 \times 35 L$

MARK DATE DESCRIPTIONS APPR.  
REVISION :

SPECIFICATION

DWG. No.

**H080416B1**

sheet

**2**



Компания «ЭлектроПласт» предлагает заключение долгосрочных отношений при поставках импортных электронных компонентов на взаимовыгодных условиях!

Наши преимущества:

- Оперативные поставки широкого спектра электронных компонентов отечественного и импортного производства напрямую от производителей и с крупнейших мировых складов;
- Поставка более 17-ти миллионов наименований электронных компонентов;
- Поставка сложных, дефицитных, либо снятых с производства позиций;
- Оперативные сроки поставки под заказ (от 5 рабочих дней);
- Экспресс доставка в любую точку России;
- Техническая поддержка проекта, помощь в подборе аналогов, поставка прототипов;
- Система менеджмента качества сертифицирована по Международному стандарту ISO 9001;
- Лицензия ФСБ на осуществление работ с использованием сведений, составляющих государственную тайну;
- Поставка специализированных компонентов (Xilinx, Altera, Analog Devices, Intersil, Interpoint, Microsemi, Aeroflex, Peregrine, Syfer, Eurofarad, Texas Instrument, Miteq, Cobham, E2V, MA-COM, Hittite, Mini-Circuits, General Dynamics и др.);

Помимо этого, одним из направлений компании «ЭлектроПласт» является направление «Источники питания». Мы предлагаем Вам помощь Конструкторского отдела:

- Подбор оптимального решения, техническое обоснование при выборе компонента;
- Подбор аналогов;
- Консультации по применению компонента;
- Поставка образцов и прототипов;
- Техническая поддержка проекта;
- Защита от снятия компонента с производства.



#### Как с нами связаться

**Телефон:** 8 (812) 309 58 32 (многоканальный)

**Факс:** 8 (812) 320-02-42

**Электронная почта:** [org@eplast1.ru](mailto:org@eplast1.ru)

**Адрес:** 198099, г. Санкт-Петербург, ул. Калинина, дом 2, корпус 4, литера А.