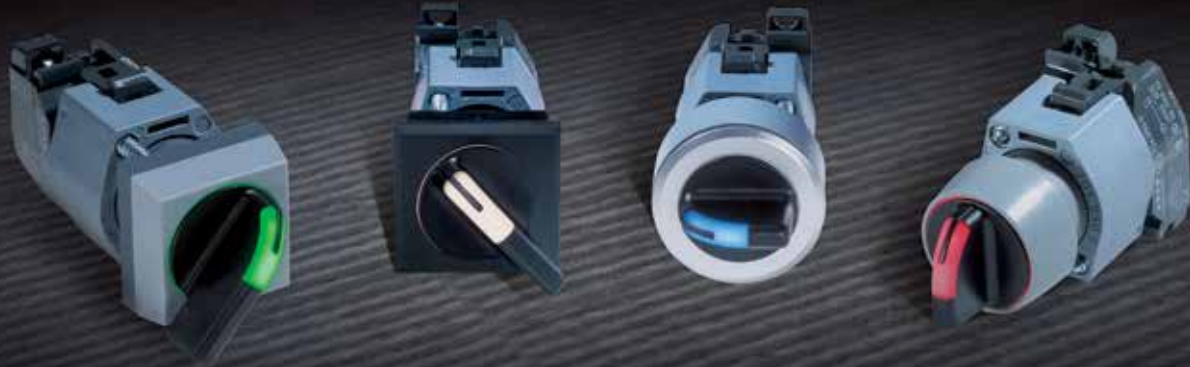


Series 04 | Illuminated Selector Switch



EAO, the expert partner for Human Machine Interfaces, extends the Series 04 range with a new illuminated selector switch. With IP67/IP65 environmental protection, new LED illumination and an ergonomic design according to DIN5566-1, this 22.5/30.5 mm mounted component is suitable for a wide range of applications in rail vehicles and machinery. Its switching element has been tested to achieve at least 1.25 million operations. The switch is available in 2- and 3-position versions with a combination of momentary and maintained actions. This EAO product safely operates in temperatures from -25°C to $+55^{\circ}\text{C}$.

Main features

- Single or bi-colour illumination
- Modern design with rounded corners – conforms to DIN5566-1
- High environmental resistance – conforms to IP65 and IP67
- Momentary, maintained or combinations of each action
- Long product service life – more than one million operating cycles

Typical applications

- Control panels for railway and light rail
- Machinery control panels
- Process control panels

Materials

Front ring (Series 04)	Polyamide, Aluminium or Stainless Steel
Mounting flange (Series 04)	Polyethylene terephthalate
Actuator housing (new)	Polycarbonate

Switching system

The illuminated selector switch can be used with any Series 04 switching element.

Mechanical characteristics

Mechanical lifetime	2.5 million cycles of operation (momentary) 1.25 million cycles of operation (maintained)
Actuating force	12 ... 25 Ncm (with switching element) depending on the switching positions

Environmental conditions

Storage temperature	-40°C ... $+85^{\circ}\text{C}$
Operating temperature	-25°C ... $+55^{\circ}\text{C}$
Front protection	IP67, IP65
Approvals	regarding Series 04

LED illuminations

Bi-colour	Voltage	Current
Red/Green	24 VDC	15 mA
Red/Yellow	24 VDC	15 mA
Green/Yellow	24 VDC	15 mA

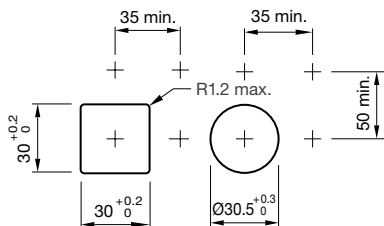
Single-LED	Voltage	Current
Red	24 VAC/DC	15 mA
Yellow	24 VAC/DC	15 mA
Green	24 VAC/DC	7 mA
Blue	24 VAC/DC	15 mA
White	24 VAC/DC	15 mA

For further voltages please see Series 10.

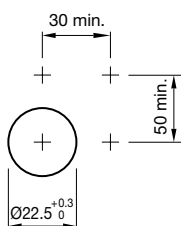
Series 04 | Illuminated Selector Switch

Mounting cut-outs

Flush design



Raised design



Switching positions



2 positions

■ Momentary



2 positions

■ Maintained

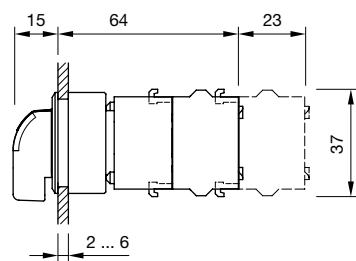


3 positions

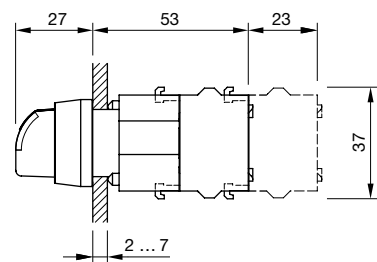
- Momentary/Momentary
- Maintained/Maintained
- Momentary/Maintained
- Maintained/Momentary

Dimensions

Flush design

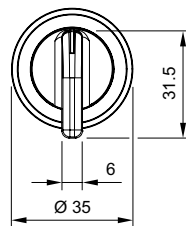


Raised design

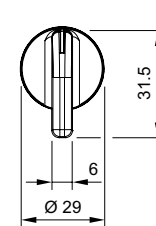


Long lever

Flush design

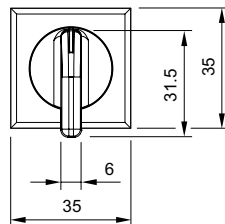


Raised design

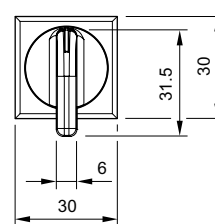


Front bezel square

Flush design

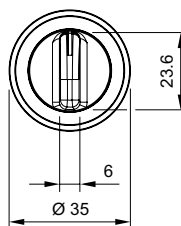


Raised design

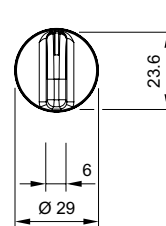


Short lever

Flush design

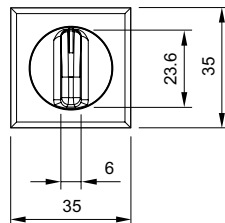


Raised design

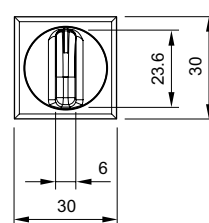


Front bezel square

Flush design



Raised design





Компания «ЭлектроПласт» предлагает заключение долгосрочных отношений при поставках импортных электронных компонентов на взаимовыгодных условиях!

Наши преимущества:

- Оперативные поставки широкого спектра электронных компонентов отечественного и импортного производства напрямую от производителей и с крупнейших мировых складов;
- Поставка более 17-ти миллионов наименований электронных компонентов;
- Поставка сложных, дефицитных, либо снятых с производства позиций;
- Оперативные сроки поставки под заказ (от 5 рабочих дней);
- Экспресс доставка в любую точку России;
- Техническая поддержка проекта, помощь в подборе аналогов, поставка прототипов;
- Система менеджмента качества сертифицирована по Международному стандарту ISO 9001;
- Лицензия ФСБ на осуществление работ с использованием сведений, составляющих государственную тайну;
- Поставка специализированных компонентов (Xilinx, Altera, Analog Devices, Intersil, Interpoint, Microsemi, Aeroflex, Peregrine, Syfer, Eurofarad, Texas Instrument, Miteq, Cobham, E2V, MA-COM, Hittite, Mini-Circuits, General Dynamics и др.);

Помимо этого, одним из направлений компании «ЭлектроПласт» является направление «Источники питания». Мы предлагаем Вам помощь Конструкторского отдела:

- Подбор оптимального решения, техническое обоснование при выборе компонента;
- Подбор аналогов;
- Консультации по применению компонента;
- Поставка образцов и прототипов;
- Техническая поддержка проекта;
- Защита от снятия компонента с производства.



Как с нами связаться

Телефон: 8 (812) 309 58 32 (многоканальный)

Факс: 8 (812) 320-02-42

Электронная почта: org@eplast1.ru

Адрес: 198099, г. Санкт-Петербург, ул. Калинина, дом 2, корпус 4, литера А.