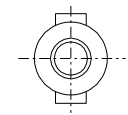
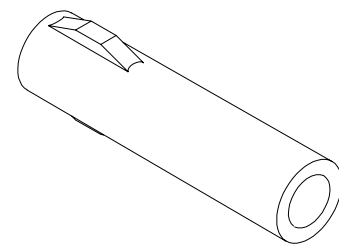
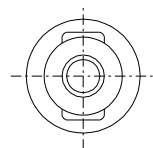
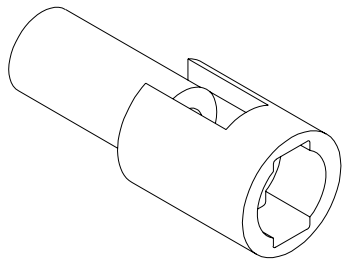
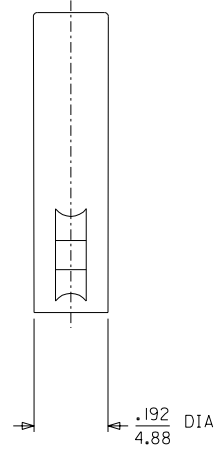
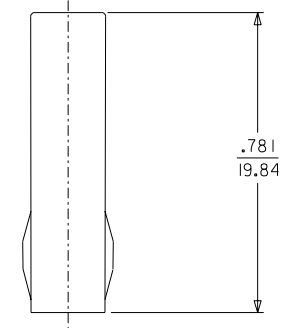
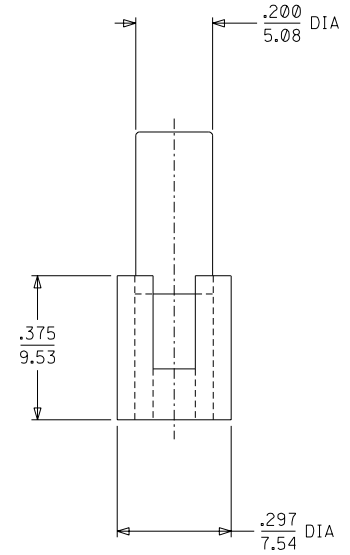
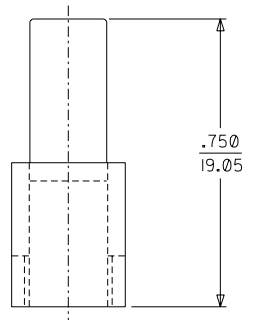
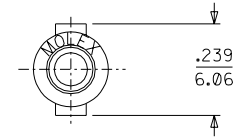
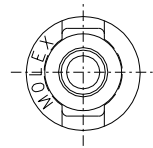


PLUG

RECEPTACLE



PLUG HOUSING

RECEPTACLE HOUSING

REDRAWN ON CAD
 EC NO. LUCP2003-2578
 DRWN: BSYNNOTT 6/10/03
 CHK: BWIRKLUS 6/13/03
 APPR: BWIRKLUS 6/16/03

QUALITY SYMBOLS
 MAJOR =
 CRITICAL =
 DESCRIPTION
 REV

GENERAL TOLERANCES:
 (UNLESS SPECIFIED)

	mm	INCH
4 PLACES	±0.---	±.
3 PLACES	±0.	±.010
2 PLACES	±0.25	±.014
1 PLACE	±0.35	±.

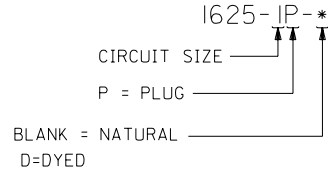
 ANGULAR: ± 1°
 DRAFT WHERE APPLICABLE MUST
 REMAIN WITHIN DIMENSIONS

SCALE 4 : 1
 DESIGN UNITS mm INCH
 DRAWN BY & DATE
 JBS 6/10/03
 CHECKED BY & DATE
 BW 6/13/03
 APPROVED BY & DATE
 BW 6/16/03
 CAD FILENAME
 SD1625IX1.DGN

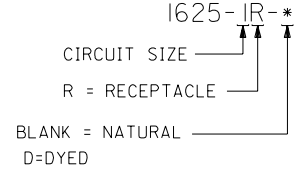
DIMENSIONS:
 mm INCH mm ONLY
 THIRD ANGLE PROJECTION
 TITLE: PLUG & RECEPTACLE HOUSINGS
 1 CIRCUIT,
 .062/(1.57) DIA. SERIES
 Molex MOLEX INCORPORATED
 MATERIAL NO. SEE CHART
 DRAWING NO. SD-1625-1*-*
 SHEET NO. 1 OF 2
 THIS DRAWING CONTAINS INFORMATION THAT IS PROPRIETARY TO MOLEX
 INCORPORATED AND SHOULD NOT BE USED WITHOUT WRITTEN PERMISSION.
 SIZE C

	13	12	11	10	9	8	7	6	1625	4	3	2	1
	PLUG		RECEPTACLE										
J	PART NO.	ENG. NO.	PART NO.	ENG. NO.									
	03-06-2011	1625-IP	03-06-1011	1625-IR									
	03-06-7011	1625-IP-D	03-06-6011	1625-IR-D									
I													

PLUG LEGEND:



RECEPTACLE LEGEND:



NOTES:

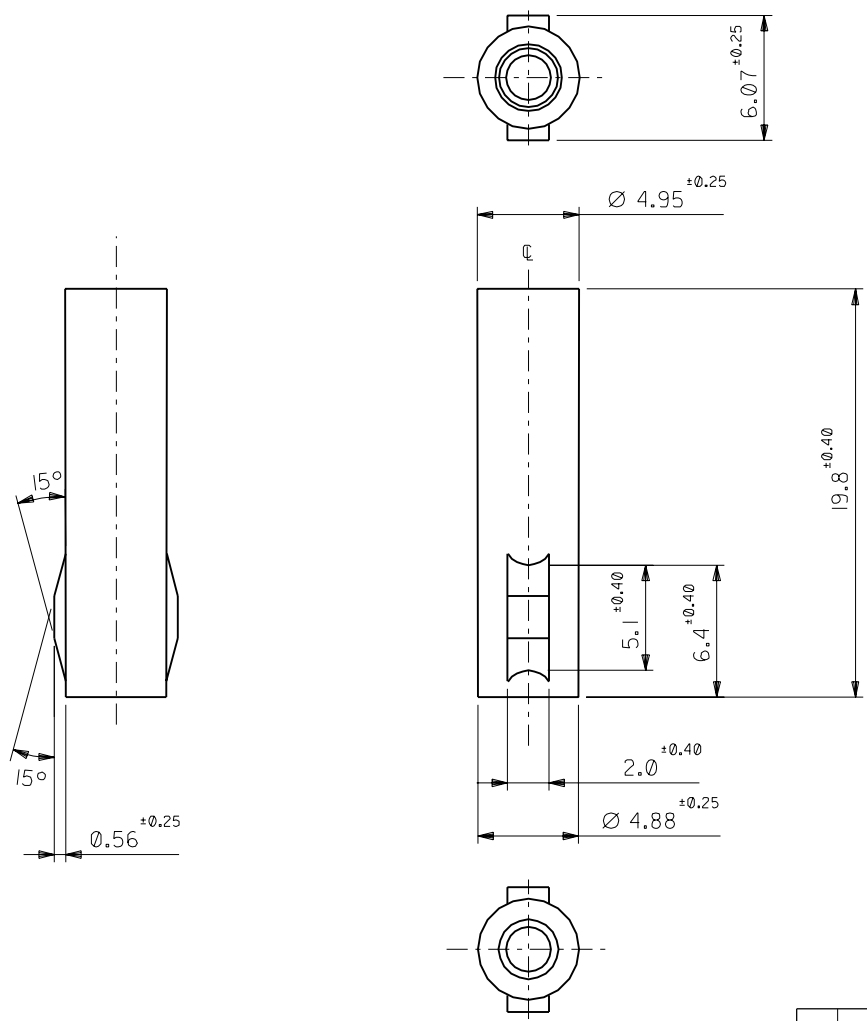
1. MATERIAL: NYLON, PA66, U.L. 94V-2.
2. FINISH: NONE.
3. PRODUCT SPECIFICATION: PS-02-06.
4. PACKAGING SPECIFICATION: NONE.
5. FOR USE WITH .062 SERIES TERMINALS.

										DIMENSIONS SHOWN (METRIC) INCH UNLESS OTHERWISE SPECIFIED TOLERANCES: ANGULAR \pm .010		<input checked="" type="checkbox"/> = 0 <input type="checkbox"/> = 0 REVISE ONLY ON CAD SYSTEM TITLE PLUG & RECEPTACLE HOUSINGS 1 CIRCUIT .062/(1.57) DIA. SERIES FROM MOLEX INCORPORATED U.S.A. L15LE.I.L.L. 60532	
										3 PLACE ± .010 --- 2 PLACE ± .014 ± 0.25 1 PLACE --- ± 0.35 DRAFT WHERE APPLICABLE MUST REMAIN WITHIN DIMENSIONS		SHEET NO. 2 DATE 6/10/03 PART NO. SD-1625-1-**-* DRWG. NO.	
										DRG. BY JBS CHK'D. BY BW APP'D. BY BW SCALE :		FILE NAME SD16251X2 THIS DRAWING CONTAINS INFORMATION THAT IS PROPRIETARY TO MOLEX INC. AND SHOULD NOT BE USED WITHOUT WRITTEN PERMISSION.	
LTR. REVISIONS					LTR. REVISIONS					DIV. CP SIZE C			

	13	12	11	10	9	8	7	6	5	4	3	2	1
--	----	----	----	----	---	---	---	---	---	---	---	---	---

DWG. NO. SD-1625-IR

ALL DIMENSIONS IN METRIC DO NOT SCALE DRAWING



注記
NOTE

材質: ナイロン66, 94V-2
MATERIAL: NYLON66, 94V-2

03-06-1011	1625-IR
PART NO.	ENG. NO.

材料 MATERIAL		☑中参照 REFER TO DRAWING	
仕上げ FINISH		—	
適用電線範囲 WIRE RANGE		—	
被覆外径 INS. RANGE		—	
DRAWN BY '96/07/01	CHK'D BY '96/07/01		
H.IIJIMA	M.FUKUSHIMA		
APP'D BY '96/07/01	尺度	1:1	
M.ENOMOTO	尺		

MOLEX-JAPAN CO.,LTD. 日本モレックス株式会社	
REVISE ONLY ON CAD SYSTEM	
TITLE 名称 .062 DIA. 1 CIRCUIT RECEPT. HOUSING	
DWG. NO.	REV
SD-1625-IR	B

角度 ANGLE	±30°
30以上 OVER	±0.3
10以上 30未満 OVER UNDER	±0.25
10未満 UNDER	±0.2
一般公差 GENERAL TOLERANCES	

記号 LTR	再作図 REDRAWN	変更内容 REVISION RECORD	DR. CHK.	日付 DATE
B	再作図 REDRAWN	(JCT0305)	H.I M.F	'96/07/01



Компания «ЭлектроПласт» предлагает заключение долгосрочных отношений при поставках импортных электронных компонентов на взаимовыгодных условиях!

Наши преимущества:

- Оперативные поставки широкого спектра электронных компонентов отечественного и импортного производства напрямую от производителей и с крупнейших мировых складов;
- Поставка более 17-ти миллионов наименований электронных компонентов;
- Поставка сложных, дефицитных, либо снятых с производства позиций;
- Оперативные сроки поставки под заказ (от 5 рабочих дней);
- Экспресс доставка в любую точку России;
- Техническая поддержка проекта, помощь в подборе аналогов, поставка прототипов;
- Система менеджмента качества сертифицирована по Международному стандарту ISO 9001;
- Лицензия ФСБ на осуществление работ с использованием сведений, составляющих государственную тайну;
- Поставка специализированных компонентов (Xilinx, Altera, Analog Devices, Intersil, Interpoint, Microsemi, Aeroflex, Peregrine, Syfer, Eurofarad, Texas Instrument, Miteq, Cobham, E2V, MA-COM, Hittite, Mini-Circuits, General Dynamics и др.);

Помимо этого, одним из направлений компании «ЭлектроПласт» является направление «Источники питания». Мы предлагаем Вам помощь Конструкторского отдела:

- Подбор оптимального решения, техническое обоснование при выборе компонента;
- Подбор аналогов;
- Консультации по применению компонента;
- Поставка образцов и прототипов;
- Техническая поддержка проекта;
- Защита от снятия компонента с производства.



Как с нами связаться

Телефон: 8 (812) 309 58 32 (многоканальный)

Факс: 8 (812) 320-02-42

Электронная почта: org@eplast1.ru

Адрес: 198099, г. Санкт-Петербург, ул. Калинина, дом 2, корпус 4, литера А.