

# RED INDICATES ORIGINAL

DASH NO	FIG NO	CABLE ACCOMMODATED	A DIM	B DIM	C HEX	D DIA	E FLATS	ASSEMBLE PER
-003		RG-174, -188, -316	2.730 2.450	1.500 1.220				
-004		RG-179, RG-187	2.730 2.450	1.500 1.220				
-008		RG-195, RG-180 421-111 ESSEX	2.730 2.450	1.500 1.220	.178			
-009		8218 BELDEN YR23023 BELDEN 21-597 ESSEX	2.730 2.450	1.500 1.220				
-010	1,2	RG-122	2.730 2.450	1.500 1.220		.516	.437	
-011		RG-58, -141, -303 21-597 ESSEX	2.730 2.450	1.500 1.220	.213			
-012		RG-55, -142, -223 RG-400	2.730 2.450	1.500 1.220				
-013		RG-59, RG-62	2.730 2.450	1.500 1.220				
-013A		TCC-75-2	2.730 2.450	1.500 1.220	.255			
-014		8212 BELDEN	2.730 2.450	1.500 1.220				TAI-117
-015		RG-71 730A AT&T	2.730 2.450	1.500 1.220	.290			
-016	1	724 AT&T 8281 BELDEN	2.730 2.450	1.500 1.220	.324	.578	.500	
-017		RG-6	2.730 2.450	1.500 1.220	.340			
-018	1,2	9268 BELDEN	2.730 2.450	1.500 1.220	.255	.516	.437	
-019		8279 BELDEN	2.730 2.450	1.500 1.220				
-020	1	9248 BELDEN	2.730 2.450	1.500 1.220	.290	.578	.500	
-023		89108 BELDEN	2.730 2.450	1.500 1.220	.255	.516	.437	
-025	1,2	734A AT&T	2.730 2.450	1.500 1.220	.255			
-026		735A AT&T	2.730 2.450	1.500 1.220	.178	.516	.437	
-027		KS19224L2 AT&T	2.730 2.450	1.500 1.220	.324			

DWG SIZE C DATA CONTAINED IN THIS DOCUMENT IS PROPRIETARY TO TROMPETER ELECTRONICS INC. AND SHALL NOT BE DISCLOSED, COPIED OR USED FOR PROCUREMENT OR MANUFACTURE WITHOUT EXPRESS WRITTEN PERMISSION.

REVISIONS			1-0453	SH 1C
REV	ED	DESCRIPTION	DWN	APPROVED DATE
V	13436	ADDED -023 TO CABLES ACCOMMODATED AND -023/-W023 TO BDM; SEE ECO	DKC	5/24/00

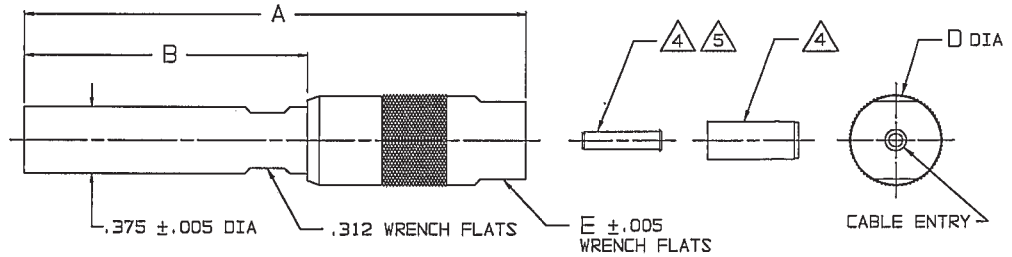


FIG 1  $\Delta$   
-003 SHOWN

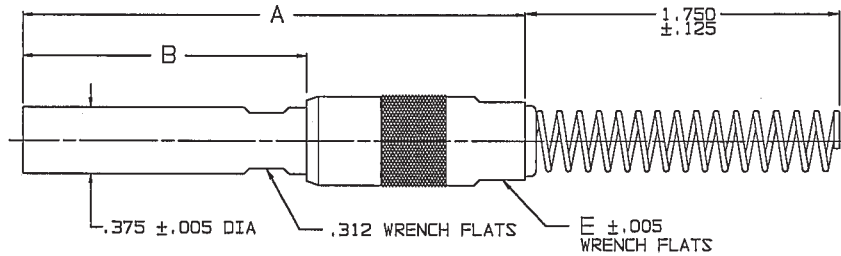


FIG 2  $\Delta$   
-003 SHOWN

INCH	MM
.005	0.13
.030	0.76
.070	1.78
.090	2.29
.125	3.18
.178	4.52
.213	5.41
.255	6.48
.290	7.37
.312	7.92
.324	8.23
.340	8.65
.375	9.53
.437	11.10
.500	12.70
.516	13.11
.578	14.68
1.220	30.99
1.500	38.10
1.750	44.45
2.450	62.23
2.730	69.34



RECOMMENDED  
HEX CRIMP  
SCALE: NONE

$\Delta$  IF BEND RELIEF SPRING REQUIRED (FIG 2) ADD SUFFIX "BR" TO CABLE GROUP DASH NO (NOT AVAILABLE FOR CABLE GROUPS -015 THRU -W017, -020, -W020, -027 & -W027)

6. DASH NO DENDTES CABLE GROUP

$\Delta$  SLEEVE REQUIRED ON -003 THRU-W004 ONLY

$\Delta$  SLEEVE AND CRIMP SLEEVE ARE SUPPLIED LOOSE

3. COAXIAL STD .375 SIZE T00L CRIMP PATCH PLUG BOTH RCA/AT&T VERSIONS (.070/.090 PIN CONTACT DIA)

2. FINISH: TFS-1A (NICKEL)

1. ALL DIM ARE IN INCHES

8. EXAMPLE OF COMPLETE MODEL NO:  
PL1WC-003 BR

BASIC MODEL NO  $\Delta$   
PL1C = 50 OHM (.070)  
PL1WC = 75 OHM (.090) DASH NO

QTY	DESCRIPTION	PART NUMBER	ITEM
11-03	TOL UNLESS SPECIFIED		
11-02	.XX ±		
105-0996	.XXX ± .030		
105-0972	XXXX		
1-0319	ANGLES		
DWN DKC 5-12-00			
1-0304			
1-0301			
ENG			
NEXT ASSY			
APPR			

<b>TROMPETER</b> RF connectivity	PL1C/BR/PL1WC/BR
MATERIAL	CODE IDENT 14949
DRAWING NO. 1-0453	REV V
SCALE 2/1	DATE 4-30-79
SHEET 1C	



Компания «ЭлектроПласт» предлагает заключение долгосрочных отношений при поставках импортных электронных компонентов на взаимовыгодных условиях!

Наши преимущества:

- Оперативные поставки широкого спектра электронных компонентов отечественного и импортного производства напрямую от производителей и с крупнейших мировых складов;
- Поставка более 17-ти миллионов наименований электронных компонентов;
- Поставка сложных, дефицитных, либо снятых с производства позиций;
- Оперативные сроки поставки под заказ (от 5 рабочих дней);
- Экспресс доставка в любую точку России;
- Техническая поддержка проекта, помощь в подборе аналогов, поставка прототипов;
- Система менеджмента качества сертифицирована по Международному стандарту ISO 9001;
- Лицензия ФСБ на осуществление работ с использованием сведений, составляющих государственную тайну;
- Поставка специализированных компонентов (Xilinx, Altera, Analog Devices, Intersil, Interpoint, Microsemi, Aeroflex, Peregrine, Syfer, Eurofarad, Texas Instrument, Miteq, Cobham, E2V, MA-COM, Hittite, Mini-Circuits, General Dynamics и др.);

Помимо этого, одним из направлений компании «ЭлектроПласт» является направление «Источники питания». Мы предлагаем Вам помощь Конструкторского отдела:

- Подбор оптимального решения, техническое обоснование при выборе компонента;
- Подбор аналогов;
- Консультации по применению компонента;
- Поставка образцов и прототипов;
- Техническая поддержка проекта;
- Защита от снятия компонента с производства.



#### Как с нами связаться

**Телефон:** 8 (812) 309 58 32 (многоканальный)

**Факс:** 8 (812) 320-02-42

**Электронная почта:** [org@eplast1.ru](mailto:org@eplast1.ru)

**Адрес:** 198099, г. Санкт-Петербург, ул. Калинина, дом 2, корпус 4, литера А.