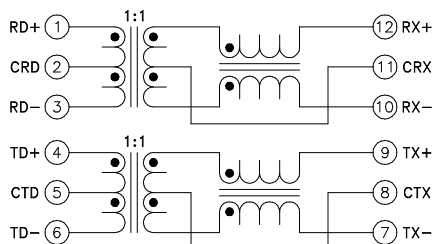
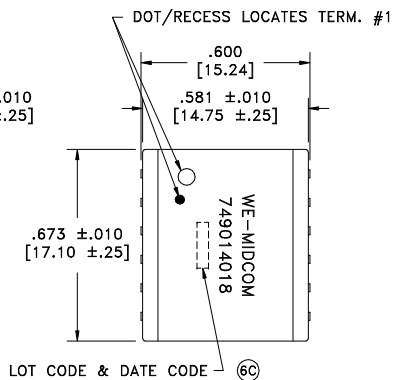
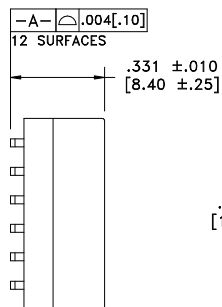
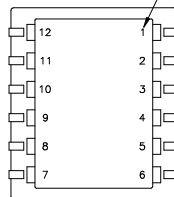


CUSTOMER TERMINAL	RoHS	LEAD(Pb)-FREE
Sn100%	Yes	Yes

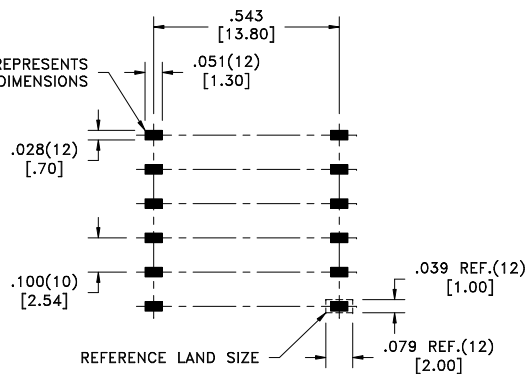
more than you expect



TERM. NO.'s FOR REF. ONLY



AREA REPRESENTS TERMINAL PAD DIMENSIONS



CUSTOMER TO DETERMINE LAND LAYOUT

ELECTRICAL SPECIFICATIONS @ 25°C unless otherwise noted:

PARAMETER	TEST CONDITIONS	VALUE	
INDUCTANCE	12-10	100kHz, 100mVAC, 8mADC, Lp	350uH min.
INDUCTANCE	9-7	100kHz, 100mVAC, 8mADC, Lp	350uH min.
⑥C DIELECTRIC	PRI-SEC	4800Vrms, 1 second	4000Vrms, 1 minute
URNS RATIO		(1-3):(12-10)	1:1, ±2%
URNS RATIO		(4-6):(9-7)	1:1, ±2%
INSERTION LOSS		500k - 100MHz	-1.2dB max.
RETURN LOSS		500k - 30MHz	-18dB min.
RETURN LOSS		30M - 45MHz	-15dB min.
RETURN LOSS		45M - 60MHz	-13dB min.
RETURN LOSS		60M - 80MHz	-10dB min.
CROSSTALK		1M - 100MHz	-40dB min.
DCMR		500k - 100MHz	-33dB min.

GENERAL SPECIFICATIONS:

OPERATING TEMPERATURE RANGE: 0°C to +70°C.

Designed to comply with the following requirements as defined by IEC60601-1 and IEC60950-1:

- Basic insulation at a working voltage of 250Vrms.

COPLANARITY: All 40 terminals must lie on a plane within .004 [.10] of Surface A after lead tinning.

REV.	DATE	Packaging Specifications	CONVENTION PLACEMENT
6C	3/10	Method: Tape & Reel ⑥B PKG-0645	
6B	10/09	www.midcom-inc.com	
6A	4/09	REVISIONS: SEE SHEET 1	

Tolerances unless otherwise specified:
 Angles: ±1° Decimals: ±.005 [.13]
 Fractions: ±1/64 Footprint: ±.005 [.13]

This drawing is dual dimensioned. Dimensions in brackets are in millimeters.

DRAWING TITLE
TRANSFORMER

eiSos p/n: 749014018

PART NO.
749014018

SHEET 2 OF 8



Компания «ЭлектроПласт» предлагает заключение долгосрочных отношений при поставках импортных электронных компонентов на взаимовыгодных условиях!

Наши преимущества:

- Оперативные поставки широкого спектра электронных компонентов отечественного и импортного производства напрямую от производителей и с крупнейших мировых складов;
- Поставка более 17-ти миллионов наименований электронных компонентов;
- Поставка сложных, дефицитных, либо снятых с производства позиций;
- Оперативные сроки поставки под заказ (от 5 рабочих дней);
- Экспресс доставка в любую точку России;
- Техническая поддержка проекта, помощь в подборе аналогов, поставка прототипов;
- Система менеджмента качества сертифицирована по Международному стандарту ISO 9001;
- Лицензия ФСБ на осуществление работ с использованием сведений, составляющих государственную тайну;
- Поставка специализированных компонентов (Xilinx, Altera, Analog Devices, Intersil, Interpoint, Microsemi, Aeroflex, Peregrine, Syfer, Eurofarad, Texas Instrument, Miteq, Cobham, E2V, MA-COM, Hittite, Mini-Circuits, General Dynamics и др.);

Помимо этого, одним из направлений компании «ЭлектроПласт» является направление «Источники питания». Мы предлагаем Вам помощь Конструкторского отдела:

- Подбор оптимального решения, техническое обоснование при выборе компонента;
- Подбор аналогов;
- Консультации по применению компонента;
- Поставка образцов и прототипов;
- Техническая поддержка проекта;
- Защита от снятия компонента с производства.



Как с нами связаться

Телефон: 8 (812) 309 58 32 (многоканальный)

Факс: 8 (812) 320-02-42

Электронная почта: org@eplast1.ru

Адрес: 198099, г. Санкт-Петербург, ул. Калинина, дом 2, корпус 4, литера А.