

1 2 3 4 5 6

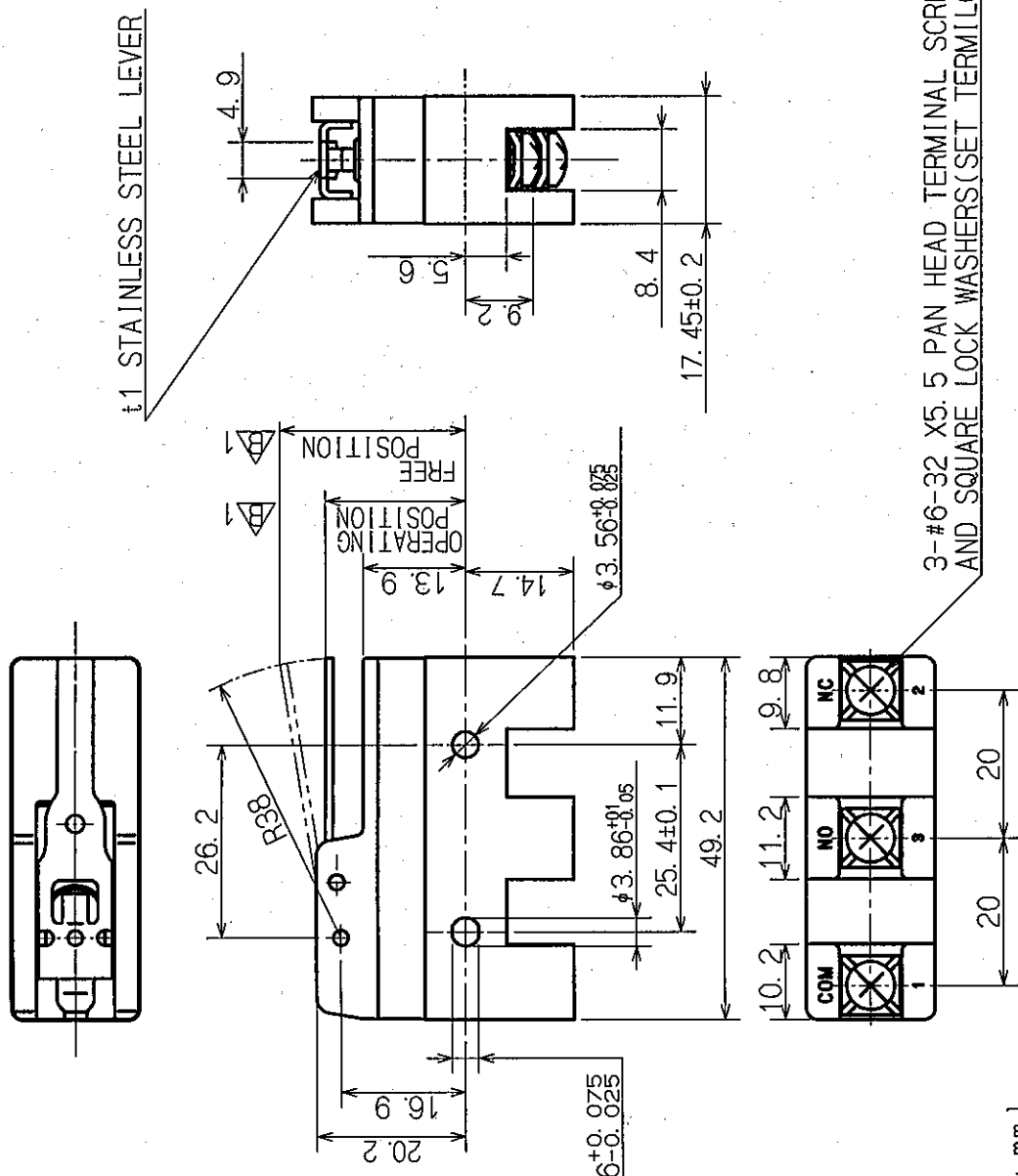
1. OPERATING CHARACTERISTICS

ITEM	SPECIFICATION
OPERATING FORCE	0.47N MAX.
RELEASING FORCE	49mN MIN.
PRETRAVEL *	6 mm MAX.
MOVEMENT DIFFERENTIAL	0.8mm MAX.
OVERTRAVEL	3.2mm MIN.
OPERATING POSITION	19±0.8mm
FREE POSITION	24.2mm MAX.

*REFERENCE VALUE

2. RATINGS (UL/CSA)

15A 125.250 or 480VAC
 1/2A 125VDC. 1/4A 250VDC
 1/8HP 125VAC. 1/4HP 250VAC



(UNIT : mm)

MATERIAL		FINISH		TOLERANCES UNLESS SPECIFIED		DESIGNED		CHECKED		APPROVED	
B1	Oct. 27 '08	CORRECTION	#M3080687	Y. Naito							
B	Feb. 7 '08	CHANGE OF LEVER	#M3080090	I. Ozoe							
A1	Mar. 1 '99	CHANGE OF SPEC.	#M3990217	S. Iwata							
SYM	DATE	E/C CONTENTS	E/C NO.	SIGN							

BASIC SWITCH
 OUTLINE DRAWING

DRWG NO. 6475136-5 B1
 DESIGNED FOR Z-15GW544-B2-K

SCALE 1:1

3RD ANGLE

SHEET 1/1

OMRON



Компания «ЭлектроПласт» предлагает заключение долгосрочных отношений при поставках импортных электронных компонентов на взаимовыгодных условиях!

Наши преимущества:

- Оперативные поставки широкого спектра электронных компонентов отечественного и импортного производства напрямую от производителей и с крупнейших мировых складов;
- Поставка более 17-ти миллионов наименований электронных компонентов;
- Поставка сложных, дефицитных, либо снятых с производства позиций;
- Оперативные сроки поставки под заказ (от 5 рабочих дней);
- Экспресс доставка в любую точку России;
- Техническая поддержка проекта, помощь в подборе аналогов, поставка прототипов;
- Система менеджмента качества сертифицирована по Международному стандарту ISO 9001;
- Лицензия ФСБ на осуществление работ с использованием сведений, составляющих государственную тайну;
- Поставка специализированных компонентов (Xilinx, Altera, Analog Devices, Intersil, Interpoint, Microsemi, Aeroflex, Peregrine, Syfer, Eurofarad, Texas Instrument, Miteq, Cobham, E2V, MA-COM, Hittite, Mini-Circuits, General Dynamics и др.);

Помимо этого, одним из направлений компании «ЭлектроПласт» является направление «Источники питания». Мы предлагаем Вам помощь Конструкторского отдела:

- Подбор оптимального решения, техническое обоснование при выборе компонента;
- Подбор аналогов;
- Консультации по применению компонента;
- Поставка образцов и прототипов;
- Техническая поддержка проекта;
- Защита от снятия компонента с производства.



Как с нами связаться

Телефон: 8 (812) 309 58 32 (многоканальный)

Факс: 8 (812) 320-02-42

Электронная почта: org@eplast1.ru

Адрес: 198099, г. Санкт-Петербург, ул. Калинина, дом 2, корпус 4, литера А.