

## 7.5° 10 Watts 4 phases Part number made to order



- 48 steps/revolution (7.5°)
- Absorbed power : 10 W
- 2 or 4 phase versions available

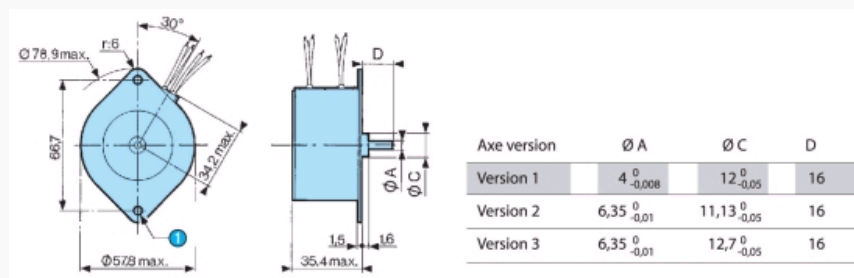
### Part numbers

	Type	Type	Number of phases	Electronic controller used	Resistance per phase (Ω)	Inductance per phase (mH)	Current per phase (A)	Voltage at motor terminals (V)
82 930 015	4 phases	82 930 04		Unipolar	22.3	47	0,39	12,5

### Specifications

Absorbed power (W)	10
Holding torque (mNm)	155
Step angle (°)	7,5
Positioning accuracy (%)	5
Rotor inertia (gcm <sup>2</sup> )	84
Max. detent torque (mNm)	12
Max. coil temperature (°C)	120
Storage temperature (°C)	-40 → +80
Thermal resistance of coil - ambient air (°C/W)	7
Insulation resistance (at 500 Vcc) (MΩ) following NFC 51200 standard	> 10 <sup>3</sup>
Insulation voltage (50 Hz, 1 minute) (V) following NFC 51200 standard	> 600
Wires length (mm)	250
Weight (g)	340
Protection rating	IP 40

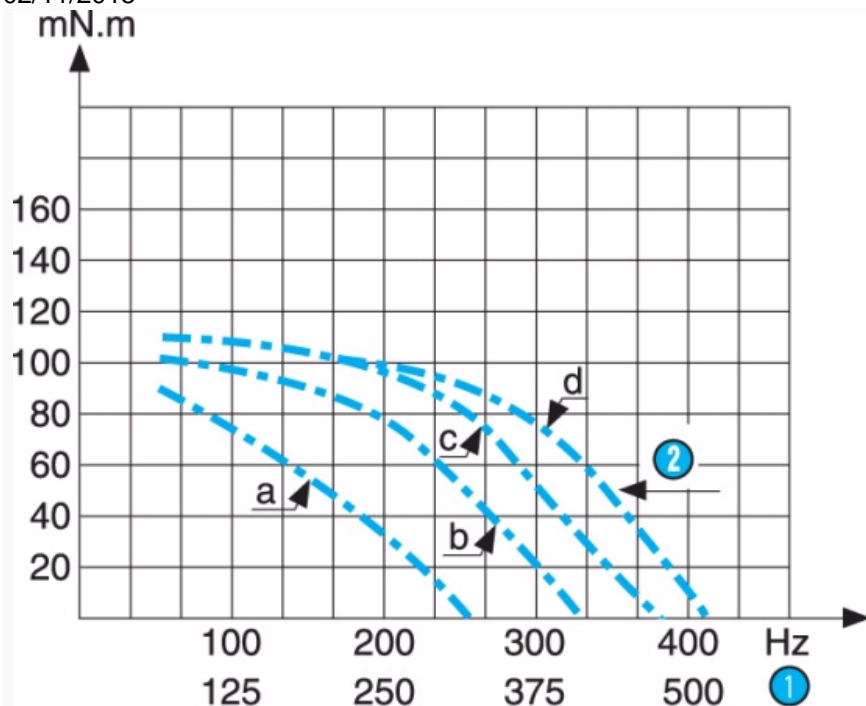
### Dimensions (mm)



N°	Legend
①	2 Fixing holes Ø 4.4

### Curves

4 phases

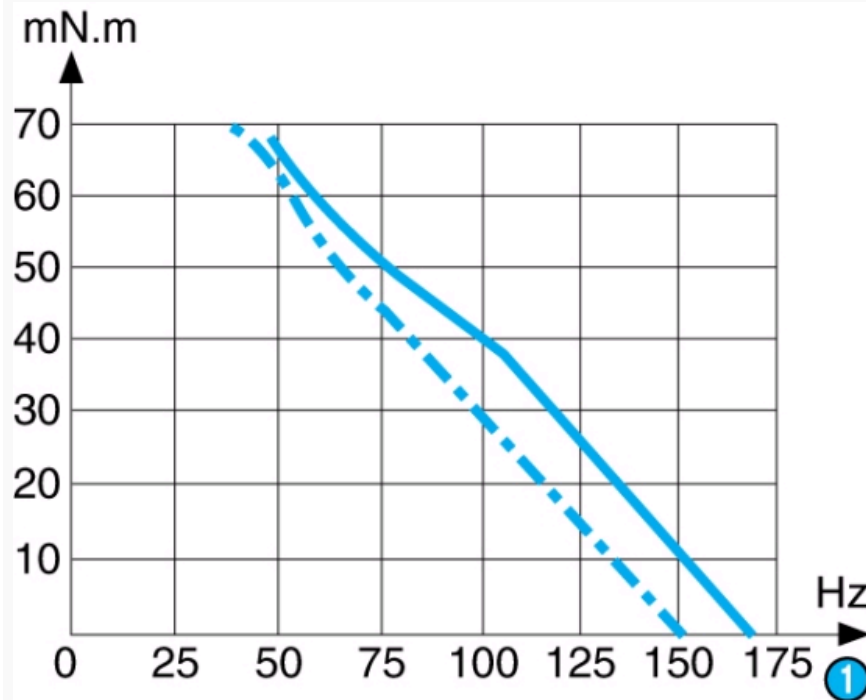


Inertia of measuring chain : 3.4 g.cm<sup>2</sup> a = constant voltage controller with Rs (resistance in series) = 0 b = constant voltage controller with Rs (resistance in series) = R motor c = constant voltage controller with Rs (resistance in series) = 2R motor d = constant voltage controller with Rs (resistance in series) = 3R motor The measurements are made with full stepping, 2-phases energised.

N°	Legend
1	RPM
2	Max. stopping-starting curves

**Curves**

4 phases - 32 Ω - Constant voltage - Curve produced with card 84 854 405

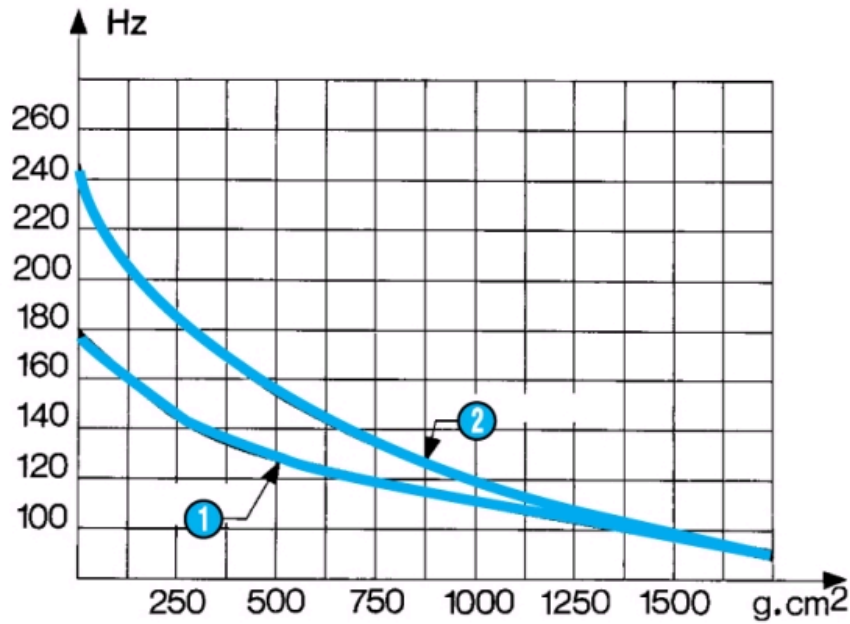


Max. stopping-starting and operating curves at I constant (PBL 3717) for 2 (motor) phases 9 ohms. Holding torque 150 mN.m Current per phase 0.53 A

N°	Legend
1	RPM

**Curves**

Max. stopping-starting frequency curves as a function of the external inertia load at zero antagonistic torque. Tests at constant U.



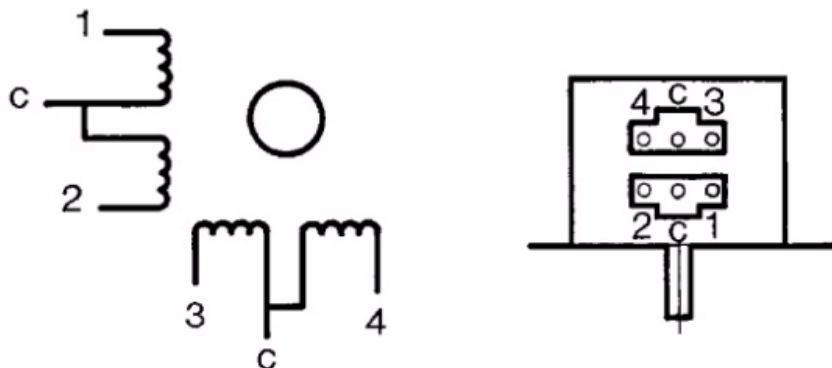
N.B. Measurement conditions : Tam = 25 °C, motor cold

N°	Legend
①	2 phases
②	4 phases

**Connections**

4 phases

	1	2	3	4
① 1	-		-	
2	-			-
3		-		-
4		-	-	
5	-		-	



Energisation sequence for clockwise rotation : 2 phases energised (viewed shaft end, front forward) Commons connected to positive.

N°	Legend
①	Step

#### Product adaptations



- Special output shafts
- Special supply voltages
- Special cable lengths
- Special connectors



Компания «ЭлектроПласт» предлагает заключение долгосрочных отношений при поставках импортных электронных компонентов на взаимовыгодных условиях!

Наши преимущества:

- Оперативные поставки широкого спектра электронных компонентов отечественного и импортного производства напрямую от производителей и с крупнейших мировых складов;
- Поставка более 17-ти миллионов наименований электронных компонентов;
- Поставка сложных, дефицитных, либо снятых с производства позиций;
- Оперативные сроки поставки под заказ (от 5 рабочих дней);
- Экспресс доставка в любую точку России;
- Техническая поддержка проекта, помощь в подборе аналогов, поставка прототипов;
- Система менеджмента качества сертифицирована по Международному стандарту ISO 9001;
- Лицензия ФСБ на осуществление работ с использованием сведений, составляющих государственную тайну;
- Поставка специализированных компонентов (Xilinx, Altera, Analog Devices, Intersil, Interpoint, Microsemi, Aeroflex, Peregrine, Syfer, Eurofarad, Texas Instrument, Miteq, Cobham, E2V, MA-COM, Hittite, Mini-Circuits, General Dynamics и др.);

Помимо этого, одним из направлений компании «ЭлектроПласт» является направление «Источники питания». Мы предлагаем Вам помощь Конструкторского отдела:

- Подбор оптимального решения, техническое обоснование при выборе компонента;
- Подбор аналогов;
- Консультации по применению компонента;
- Поставка образцов и прототипов;
- Техническая поддержка проекта;
- Защита от снятия компонента с производства.



#### Как с нами связаться

**Телефон:** 8 (812) 309 58 32 (многоканальный)

**Факс:** 8 (812) 320-02-42

**Электронная почта:** [org@eplast1.ru](mailto:org@eplast1.ru)

**Адрес:** 198099, г. Санкт-Петербург, ул. Калинина, дом 2, корпус 4, литера А.