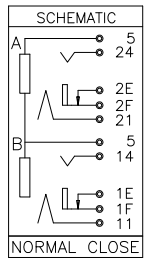
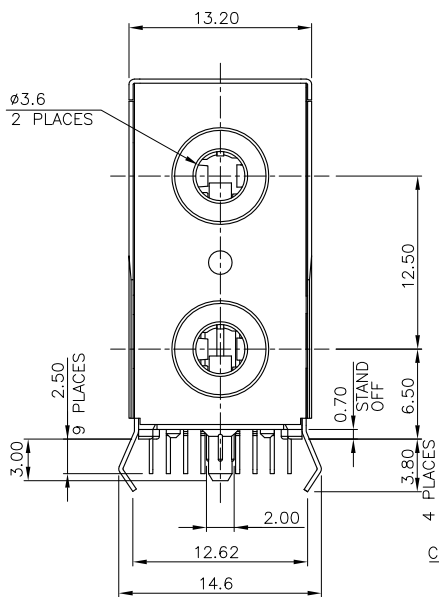
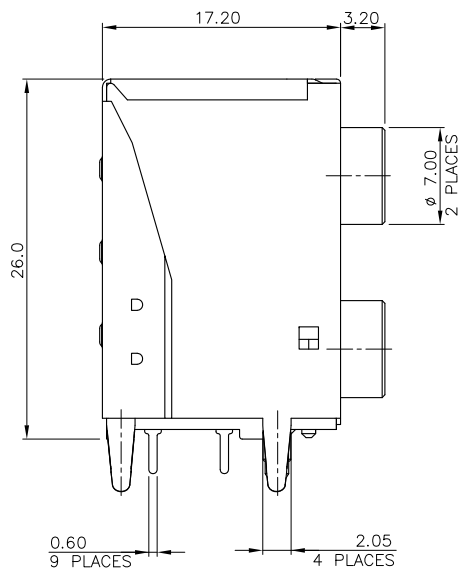
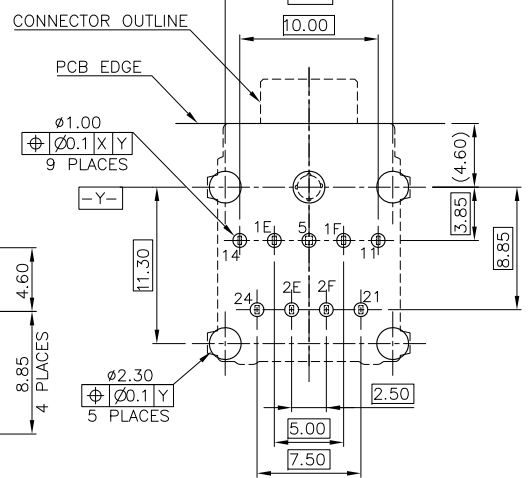


LOC	DIST	REVISIONS					
DW		P	LTR	DESCRIPTION	DATE	DWN	APVD
		F		ECR-12-018020	16OCT12	AW	WK

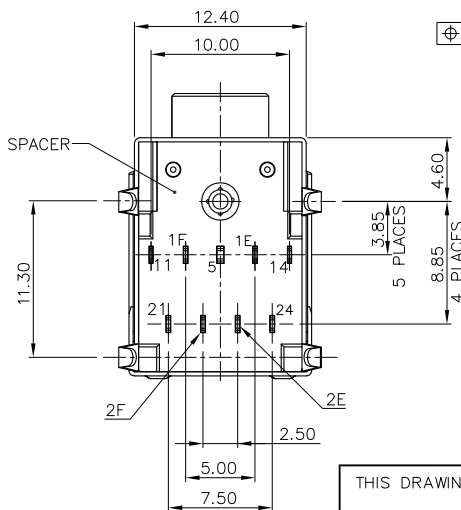
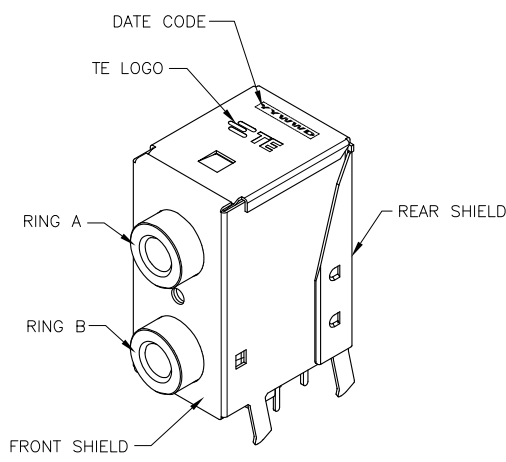


NOTES:

- MATERIAL:
 - HOUSING/SPACER/INSULATOR: PA10T W/ 27% GF, UL94 V-0, BLACK COLOR.
 - RING A & B: PA10T W/ 45% GF, UL94 V-0, COLOR: (SEE TABLE).
 - RING CONTACT (# 11/21): PHOSPHOR BRONZE.
 - TIP CONTACT (# 14/24): PHOSPHOR BRONZE.
 - CN CONTACT (# 1E/2E): BRASS.
 - CS CONTACT (# 1F/2F): PHOSPHOR BRONZE.
 - GND CONTACT (# 5): BRASS.
 - BRIDGE CONTACT: BRASS.
 - FRONT SHIELD: SPCC.
 - REAR SHIELD: SPCC.
- FINISH:
 - CONTACTS (# 11/21/14/24/M5/1E/2E):
2.54 μm [100 μ''] MIN. BRIGHT-TIN PLATING OVER
1.27 μm [50 μ''] MIN. NICKEL ON ENTIRE CONTACT.
 - BRIDGE CONTACTS (# 1F/2F/1E/2E):
GOLD FLASH PLATING ON CONTACT AREA,
1.27 μm [50 μ''] MIN. NICKEL UNDERPLATED OVERALL.
 - FRONT SHIELD:
1.27 μm [50 μ''] MIN. NICKEL PLATING OVER
2.54 μm [100 μ''] MIN. COPPER ON ENTIRE FRONT SHIELD.
 - REAR SHIELD:
1.27 μm [50 μ''] MIN. NICKEL PLATING OVER
1.524 μm [60 μ''] MIN. COPPER ON ENTIRE REAR SHIELD.
- REFLOW SOLDER CAPABLE TO 260°C PER TEC-109-201, METHOD B, CONDITION B.
- NO PIN MARK ON THE PRODUCT.
- SUBSTANCE RESTRICTIONS FOR LOW HALOGEN (BY WEIGHT):
 - BROMINE (Br) \leq 900 PPM (0.09%)
 - CHLORINE (Cl) \leq 900 PPM (0.09%)
 - TOTAL CONCENTRATION OF CHLORINE (Cl) + BROMINE (Br) \leq 1500 PPM (0.15%)



TOLERANCE: ± 0.05 , THICKNESS: 1.6
 RECOMMENDED PCB LAYOUT (TOP VIEW)

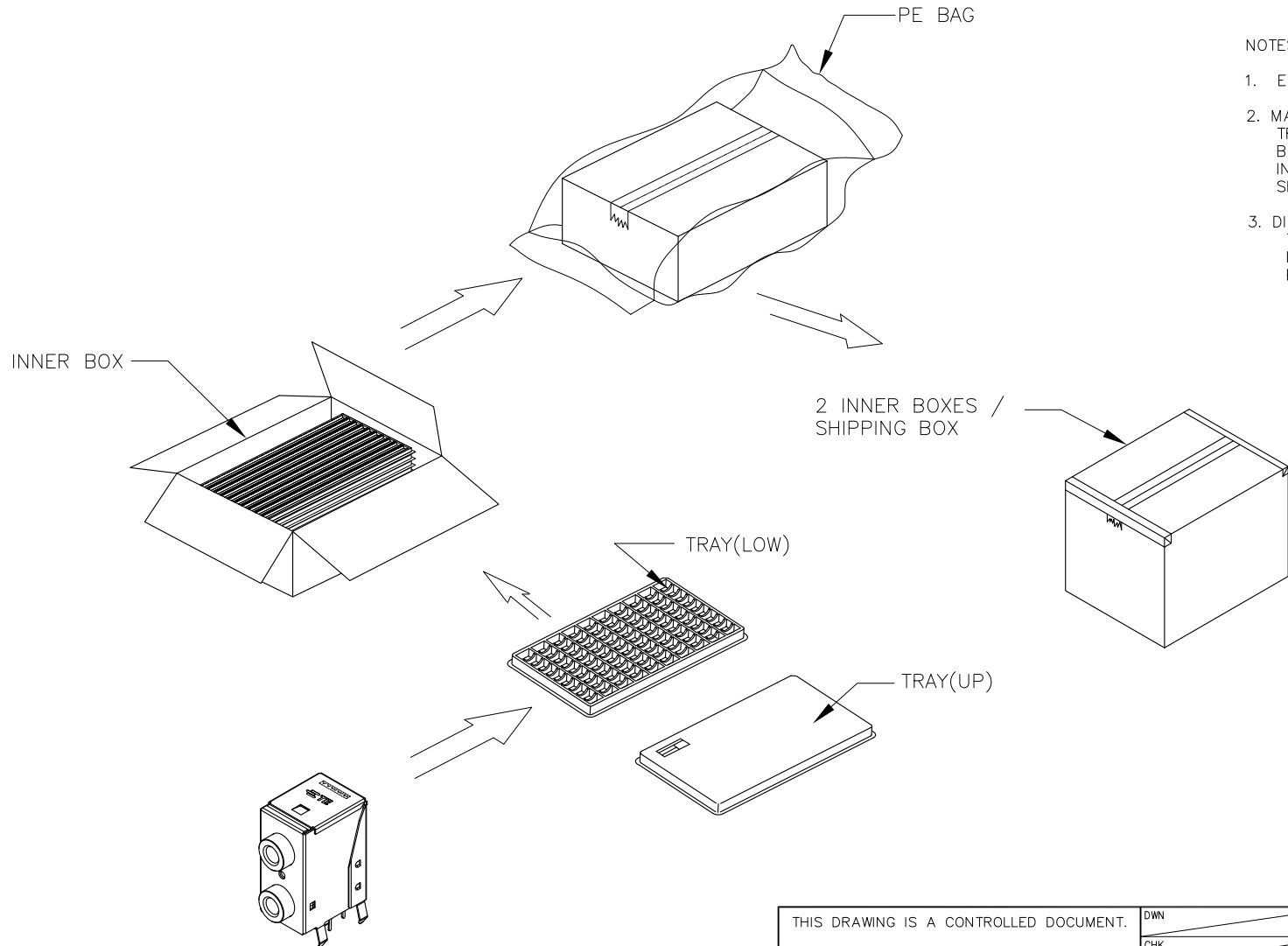


OBSOLETE	BLUE/284C	PINK/701C	1734041-3
	PINK/701C	LIME/577C	1734041-2
OBSOLETE	BLUE/284C	LIME/577C	1734041-1
	JACK B	JACK A	PART NUMBER
	HOUSING COLOR		

THIS DRAWING IS A CONTROLLED DOCUMENT.		DWN	J. LEE	22DEC2004	TE Connectivity STACKED $\phi 3.5$ EARPHONE JACK
DIMENSIONS: MM		CHK	S. HOU	22DEC2004	
TOLERANCES UNLESS OTHERWISE SPECIFIED:		APVD	K.W. KF	22DEC2004	
0 PLC $\pm -$ 1 PLC ± 0.3 2 PLC ± 0.2 3 PLC ± 0.15 4 PLC $\pm -$ ANGLES $\pm - \pm 3'$		PRODUCT SPEC	108-57516		
MATERIAL	SEE NOTE	FINISH	SEE NOTE	APPLICATION SPEC	NAME
		WEIGHT	9.65 GRAM	SIZE	A3
		CUSTOMER DRAWING		CAGE CODE	00779
				DRAWING NO	C=1734041
				RESTRICTED TO	-
				SCALE	-
				SHEET	1 OF 2
				REV	F

THIS DRAWING IS UNPUBLISHED. RELEASED FOR PUBLICATION AUG ,2006..
 © COPYRIGHT 2012 BY TE CONNECTIVITY. ALL RIGHTS RESERVED.

LOC DW	DIST	REVISIONS				
P	LTR	DESCRIPTION	DATE	DWN	APVD	
		SEE SHEET 1.				



- NOTES:
- EACH BAG SHALL BE INCLUDED DESICCANT.
 - MATERIAL:
 TRAY: PVC.
 BAG: PE.
 INNER BOX: CORRUGATED FIBERBOARD.
 SHIPPING BOX: CORRUGATED FIBERBOARD.
 - DIMENSION:
 TRAY: 412 X 226 mm.
 INNER BOX: L= 422mm, W= 238mm, H= 114mm.
 BOX: L= 495mm, W= 435mm, H= 140mm.

100	5	2	1000	11.5	9.65
PCS/ TRAY	TRAYS/ BOX	INNER BOXES/ BOX	QUANTITY (PCS)	G/W (Kg)	N/W (Kg)

THIS DRAWING IS A CONTROLLED DOCUMENT.		DWN	STE TE Connectivity		
DIMENSIONS: MM		CHK			
TOLERANCES UNLESS OTHERWISE SPECIFIED:		APVD	NAME		
0 PLC ± -		PRODUCT SPEC	STACKED ø3.5 EARPHONE JACK		
1 PLC ± -		APPLICATION SPEC	SIZE	CAGE CODE	DRAWING NO
2 PLC ± -		WEIGHT	A3	00779	©=1734041
3 PLC ± -		CUSTOMER DRAWING	RESTRICTED TO		-
4 PLC ± -		SCALE	SHEET		REV
ANGLES ± -			2 OF 2		F
FINISH					



Компания «ЭлектроПласт» предлагает заключение долгосрочных отношений при поставках импортных электронных компонентов на взаимовыгодных условиях!

Наши преимущества:

- Оперативные поставки широкого спектра электронных компонентов отечественного и импортного производства напрямую от производителей и с крупнейших мировых складов;
- Поставка более 17-ти миллионов наименований электронных компонентов;
- Поставка сложных, дефицитных, либо снятых с производства позиций;
- Оперативные сроки поставки под заказ (от 5 рабочих дней);
- Экспресс доставка в любую точку России;
- Техническая поддержка проекта, помощь в подборе аналогов, поставка прототипов;
- Система менеджмента качества сертифицирована по Международному стандарту ISO 9001;
- Лицензия ФСБ на осуществление работ с использованием сведений, составляющих государственную тайну;
- Поставка специализированных компонентов (Xilinx, Altera, Analog Devices, Intersil, Interpoint, Microsemi, Aeroflex, Peregrine, Syfer, Eurofarad, Texas Instrument, Miteq, Cobham, E2V, MA-COM, Hittite, Mini-Circuits, General Dynamics и др.);

Помимо этого, одним из направлений компании «ЭлектроПласт» является направление «Источники питания». Мы предлагаем Вам помощь Конструкторского отдела:

- Подбор оптимального решения, техническое обоснование при выборе компонента;
- Подбор аналогов;
- Консультации по применению компонента;
- Поставка образцов и прототипов;
- Техническая поддержка проекта;
- Защита от снятия компонента с производства.



Как с нами связаться

Телефон: 8 (812) 309 58 32 (многоканальный)

Факс: 8 (812) 320-02-42

Электронная почта: org@eplast1.ru

Адрес: 198099, г. Санкт-Петербург, ул. Калинина, дом 2, корпус 4, литера А.