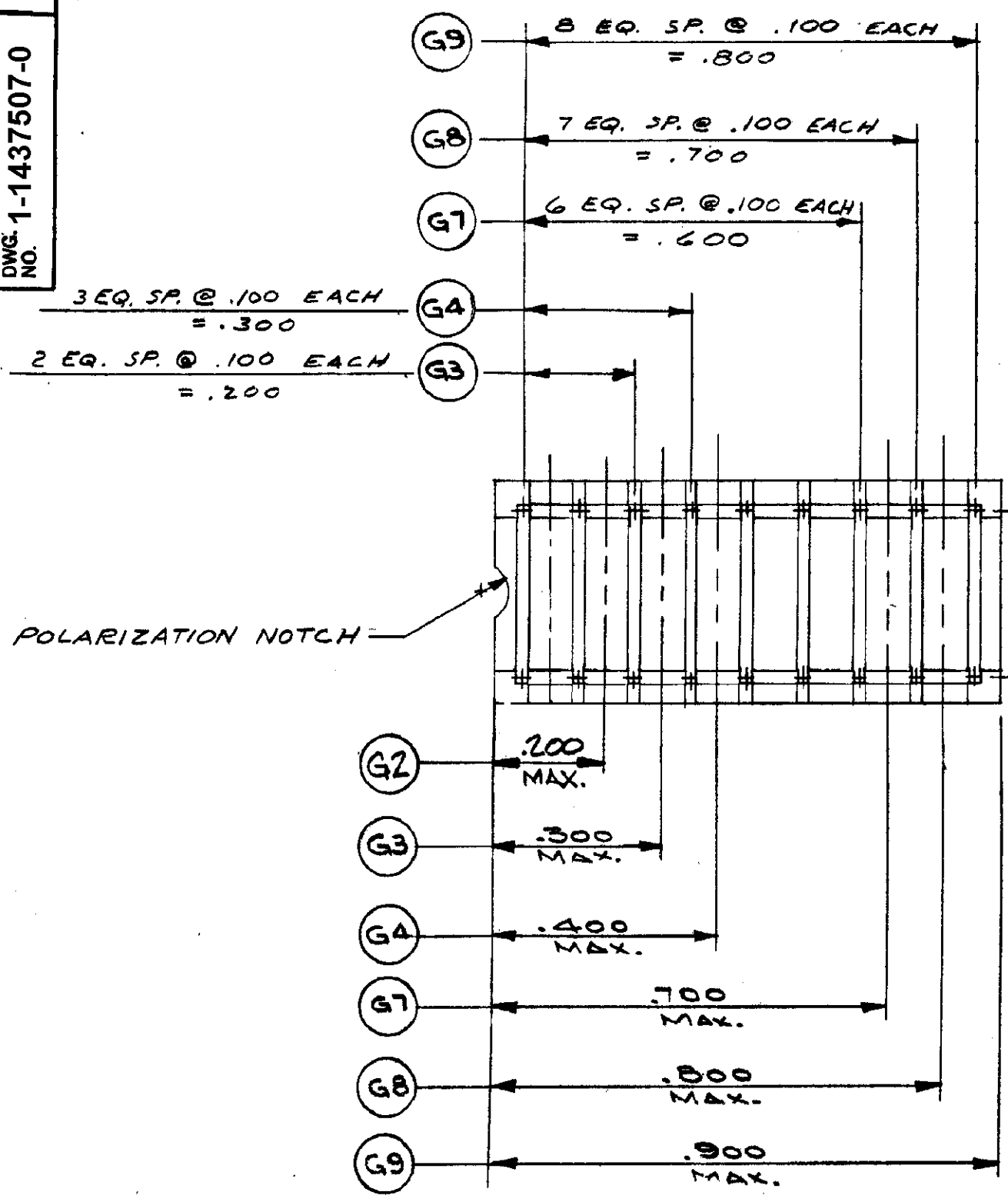
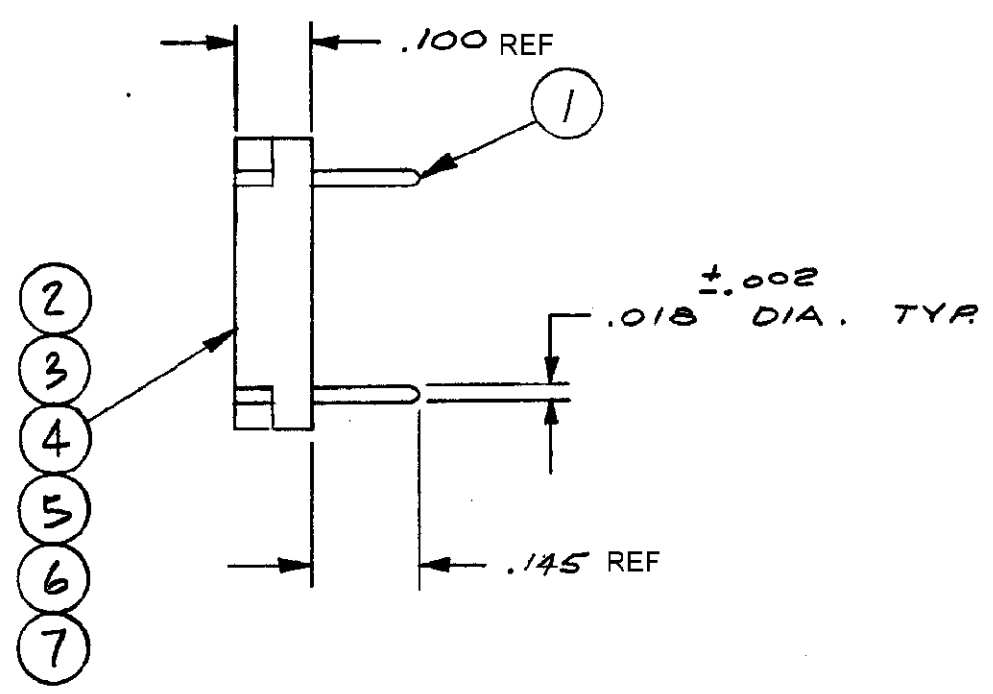


REV.
DWG. NO. 1-1437507-0



NOTES:

- 1. MATERIAL AND FINISH:
INSULATOR — THERMOPLASTIC POLYESTER UL RATED 90 V-0; COLOR-BLACK
(G) CONTACT — PHOSPHOR BRONZE, GOLD OVER NICKEL PLATE
(GT) CONTACT — PHOSPHOR BRONZE, TIN PLATE.
- 2. OBSOLETE PARTS: OBSOLETE CIS STREAMLINING PER D.RENAUD/D.SINISI



| | | | | | | | | | | | | | | | | |
|-----|-------------|-------------|-----|-------------|-------------|-------------|-------------|-------------|-------------|-------------|-------------|-------------|-------------|-------------|--|----------|
| N/A | 1-1437507-2 | 1-1437507-1 | N/A | 3-1437506-2 | 2-1437507-0 | 1-1437507-6 | 1-1437507-6 | 1-1437507-4 | 1-1437507-0 | 2-1437507-1 | 1-1437507-9 | 1-1437507-7 | 1-1437507-5 | 1-1437507-3 | | PART NOS |
|-----|-------------|-------------|-----|-------------|-------------|-------------|-------------|-------------|-------------|-------------|-------------|-------------|-------------|-------------|--|----------|

| | | | | | | | | | | | | | | | | | | | |
|----------|-----|-----|-----|-----|-----|-----|-----|-----|----|----|----|----|----|----|---|--|--|--------------|----------|
| 9 | 8 | 7 | | | | | | | | | | | | | | | | SHORTING PIN | 1 |
| | | | 2 | 7 | 8 | 7 | 4 | 3 | | | | | | | | | | SHORTING PIN | 1 |
| | | | 1 | | | | | | 1 | | | | | | | | | INSULATOR | 7 |
| 1 | | | | | | | | | | 1 | | | | | | | | INSULATOR | 6 |
| | | | | | | | | | | | 1 | | | | | | | INSULATOR | 5 |
| | | | | | | | | | | | | 1 | | | | | | INSULATOR | 4 |
| | | | | | | | | | | | | | 1 | | | | | INSULATOR | 3 |
| | | | | | | | | | | | | | | 1 | | | | INSULATOR | 2 |
| | | | | | | | | | | 2 | 9 | 8 | 7 | 4 | 3 | | | SHORTING PIN | 1 |
| G25 | G24 | G23 | G2T | G8T | G8T | G7T | G4T | G3T | G2 | G9 | G8 | G7 | G4 | G3 | | | | DESCRIPTION | ITEM NO. |
| QUANTITY | | | | | | | | | | | | | | | | | | | |

| | | | | | | | |
|---|--|--|--|-----------------------------------|--|--|--|
| UNLESS OTHERWISE SPECIFIED DIMENSIONS ARE IN INCHES TOLERANCES ON FRACTIONS DECIMALS ANGLES REF | | | | ORIGINAL DATE OF DRAWING: 4-4-73 | | TE Connectivity TITLE: PROGRAMMING PLUG | |
| MATERIAL: 67 | | | | DRAWN: RJS DATE: 4-4-74 | | | |
| FINISH: 67 | | | | CHECKED: R.J.H. DATE: 4-5-74 | | REV. A1 | |
| | | | | APPROVED: R.J.H. DATE: 4-5-74 | | SCALE: 4X1 SHEET 1 OF 1 | |
| | | | | CODE IDENT. NO. 91506 DWG. SIZE C | | | |
| | | | | NEXT ASSY. | | | |

| | | | | |
|-----|---------------------------|----|-----|-------|
| A1 | REVISED PER ECO-11-005140 | RK | HMR | SMART |
| LTR | (REVISION RECORD) | DR | CHK | DATE |



Компания «ЭлектроПласт» предлагает заключение долгосрочных отношений при поставках импортных электронных компонентов на взаимовыгодных условиях!

Наши преимущества:

- Оперативные поставки широкого спектра электронных компонентов отечественного и импортного производства напрямую от производителей и с крупнейших мировых складов;
- Поставка более 17-ти миллионов наименований электронных компонентов;
- Поставка сложных, дефицитных, либо снятых с производства позиций;
- Оперативные сроки поставки под заказ (от 5 рабочих дней);
- Экспресс доставка в любую точку России;
- Техническая поддержка проекта, помощь в подборе аналогов, поставка прототипов;
- Система менеджмента качества сертифицирована по Международному стандарту ISO 9001;
- Лицензия ФСБ на осуществление работ с использованием сведений, составляющих государственную тайну;
- Поставка специализированных компонентов (Xilinx, Altera, Analog Devices, Intersil, Interpoint, Microsemi, Aeroflex, Peregrine, Syfer, Eurofarad, Texas Instrument, Miteq, Cobham, E2V, MA-COM, Hittite, Mini-Circuits, General Dynamics и др.);

Помимо этого, одним из направлений компании «ЭлектроПласт» является направление «Источники питания». Мы предлагаем Вам помощь Конструкторского отдела:

- Подбор оптимального решения, техническое обоснование при выборе компонента;
- Подбор аналогов;
- Консультации по применению компонента;
- Поставка образцов и прототипов;
- Техническая поддержка проекта;
- Защита от снятия компонента с производства.



Как с нами связаться

Телефон: 8 (812) 309 58 32 (многоканальный)

Факс: 8 (812) 320-02-42

Электронная почта: org@eplast1.ru

Адрес: 198099, г. Санкт-Петербург, ул. Калинина, дом 2, корпус 4, литера А.