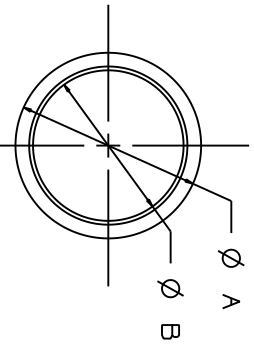
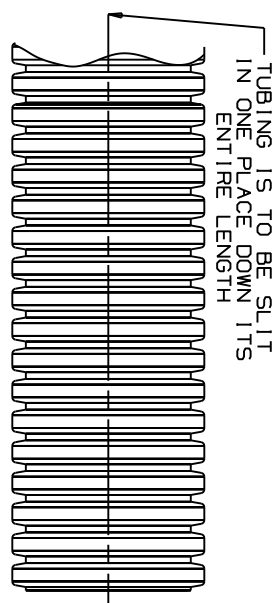


THIS COPY IS PROVIDED ON A RESTRICTED BASIS AND IS NOT TO BE USED IN ANY WAY DETRIMENTAL TO THE INTERESTS OF PANDUIT CORP.
 MATERIAL: NYLON 6

MATERIAL: LOW DENSITY POLYETHYLENE

| PART NO. | DIMENSIONS | | WALL THICKNESS | WEIGHT lbs / 100 ft (g) |
|-------------|---------------------------------|---------------------------------|-----------------|-------------------------------|
| | A | B | | |
| CLT25N-630 | 0.397 (10.08) | 0.277 (7.04) | .0155" ± .0025" | 0.81 (370.0) |
| CLT35N-630 | 0.500 (12.7) | 0.350 (8.89) | .0200" ± .0050" | 1.28 (580.0) |
| CLT38N-630 | 0.556 (14.12) | 0.415 (10.54) | .0200" ± .0050" | 1.47 (670.0) |
| CLT50N-630 | 0.670 (17.02) | 0.505 (12.83) | .0200" ± .0050" | 1.98 (900.0) |
| CLT62N-630 | 0.816 (20.73) | 0.650 (16.51) | .0200" ± .0050" | 2.39 (1085.0) |
| CLT75N-630 | 0.935 (23.75) | 0.760 (19.30) | .0200" ± .0050" | 2.75 (1250.0) |
| CLT100N-630 | 1.090 (27.69) | 0.915 (23.24) | .0200" ± .0030" | 3.70 (1680.0) |
| CLT125N-630 | 1.500 (38.10) | 1.290 (32.77) | .0235" ± .0065" | 5.77 (2620.0) |
| CLT150N-630 | 1.728 ± 0.085 (43.89 ± 2.16) | 1.479 ± 0.085 (37.57 ± 2.16) | .0235" ± .0065" | 6.16 (2800.0) |
| CLT188N-630 | 2.169 ± 0.085 (55.09 ± 2.16) | 1.881 ± 0.085 (47.78 ± 2.16) | .0235" ± .0065" | 11.20 (5088.0) |

| PART NO. | DIMENSIONS | | WALL THICKNESS | WEIGHT lbs / 100 ft (g) |
|------------|---------------------------------|---------------------------------|-----------------|-------------------------------|
| | A | B | | |
| CLT25F-20 | 0.397 (10.08) | 0.277 (7.04) | .0155" ± .0025" | 0.75 (340.0) |
| CLT35F-20 | 0.500 (12.7) | 0.350 (8.89) | .0200" ± .0050" | 1.12 (510.0) |
| CLT38F-20 | 0.556 (14.12) | 0.415 (10.54) | .0200" ± .0050" | 1.38 (625.0) |
| CLT50F-20 | 0.670 (17.02) | 0.505 (12.83) | .0200" ± .0050" | 1.85 (840.0) |
| CLT62F-20 | 0.816 (20.73) | 0.650 (16.51) | .0200" ± .0050" | 2.29 (1040.0) |
| CLT75F-20 | 0.935 (23.75) | 0.760 (19.30) | .0200" ± .0050" | 2.64 (1200.0) |
| CLT100F-20 | 1.090 (27.69) | 0.915 (23.24) | .0200" ± .0030" | 3.52 (1600.0) |
| CLT125F-20 | 1.500 (38.10) | 1.290 (32.77) | .0235" ± .0065" | 6.03 (2740.0) |
| CLT150F-20 | 1.728 ± 0.085 (43.92 ± 2.16) | 1.482 ± 0.085 (39.64 ± 2.16) | .0235" ± .0065" | 7.39 (3360.0) |
| CLT188F-20 | 2.169 ± 0.085 (55.09 ± 2.16) | 1.881 ± 0.085 (47.78 ± 2.16) | .0235" ± .0065" | 9.10 (4127.3) |



NOTES:

1. SEE PART NUMBER SUFFIX DESIGNATION ON CURRENT PRICE SHEET FOR PACKAGE SIZE AND PART COLOR.

2. FOR ROLL SIZES LARGER THAN 10 FEET, SPLICES MAY OCCUR.

| REV | DATE | BY | CHK | DESCRIPTION | ECN | R | CUST | SUP |
|-----|---------|-----|-----|---|-----|---|------|------|
| 8 | 6/22/11 | LEF | JVL | B: ADD WALL THICKNESS FROM POLYETHYLENE TO NYLON 6 COLUMN C: CORRECTION TO (MM) CONVERSION ON B DIM. FOR CLT38F-20 FROM (10.39 TO 10.54) | | | B | RAMI |
| 7 | 5/17/11 | LEF | VJS | A: ADDED NOTE #2 | | | 7 | RAMI |
| 6 | 9/25/02 | LEF | LEF | CHG MAT. TO LOW DENSITY POLYETHYLENE | | | 6 | RAMI |
| 5 | 4/5/02 | LEF | LEF | CHG DIM ON A & B DIM FOR CLT150N, CLT150F. | | | 5 | RAMI |

DIMENSIONS IN PARENTHESES ARE IN METRIC UNITS
 CAD FILENAME/LAYERS G03597BN_DC_GB0222BP_08/00A

PANDUIT CORP. TINLEY PARK, ILLINOIS

CLT()N, CLT()F
 SLIT CORRUGATED TUBING

UNLESS OTHERWISE SPECIFIED, DIMENSIONAL TOLERANCES ARE:
 (.XX) ± (.XXX) ± 0.050 (1.27)
 IN INCHES, THIRD ANGLE PROJECTION.

UNLESS OTHERWISE SPECIFIED, ALL DIMENSIONS ARE GIVEN IN INCHES, THIRD ANGLE PROJECTION.
 SCALE NONE

DATE 9-18-97
 DRAWN BY CPE
 MAT'L: SEE ABOVE
 DRAWING NO. GB0222BP
 DWG SIZE A



Компания «ЭлектроПласт» предлагает заключение долгосрочных отношений при поставках импортных электронных компонентов на взаимовыгодных условиях!

Наши преимущества:

- Оперативные поставки широкого спектра электронных компонентов отечественного и импортного производства напрямую от производителей и с крупнейших мировых складов;
- Поставка более 17-ти миллионов наименований электронных компонентов;
- Поставка сложных, дефицитных, либо снятых с производства позиций;
- Оперативные сроки поставки под заказ (от 5 рабочих дней);
- Экспресс доставка в любую точку России;
- Техническая поддержка проекта, помощь в подборе аналогов, поставка прототипов;
- Система менеджмента качества сертифицирована по Международному стандарту ISO 9001;
- Лицензия ФСБ на осуществление работ с использованием сведений, составляющих государственную тайну;
- Поставка специализированных компонентов (Xilinx, Altera, Analog Devices, Intersil, Interpoint, Microsemi, Aeroflex, Peregrine, Syfer, Eurofarad, Texas Instrument, Miteq, Cobham, E2V, MA-COM, Hittite, Mini-Circuits, General Dynamics и др.);

Помимо этого, одним из направлений компании «ЭлектроПласт» является направление «Источники питания». Мы предлагаем Вам помощь Конструкторского отдела:

- Подбор оптимального решения, техническое обоснование при выборе компонента;
- Подбор аналогов;
- Консультации по применению компонента;
- Поставка образцов и прототипов;
- Техническая поддержка проекта;
- Защита от снятия компонента с производства.



Как с нами связаться

Телефон: 8 (812) 309 58 32 (многоканальный)

Факс: 8 (812) 320-02-42

Электронная почта: org@eplast1.ru

Адрес: 198099, г. Санкт-Петербург, ул. Калинина, дом 2, корпус 4, литера А.