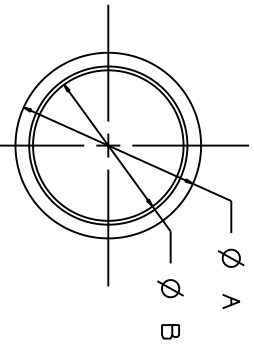
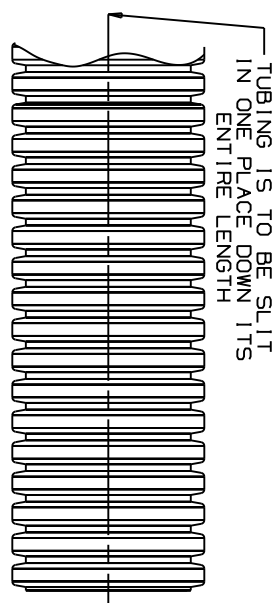


THIS COPY IS PROVIDED ON A RESTRICTED BASIS AND IS NOT TO BE USED IN ANY WAY DETRIMENTAL TO THE INTERESTS OF PANDUIT CORP.
 MATERIAL: NYLON 6

MATERIAL: LOW DENSITY POLYETHYLENE

PART NO.	DIMENSIONS		WALL THICKNESS	WEIGHT lbs / 100 ft (g)
	A	B		
CLT25N-630	0.397 (10.08)	0.277 (7.04)	.0155" ± .0025"	0.81 (370.0)
CLT35N-630	0.500 (12.7)	0.350 (8.89)	.0200" ± .0050"	1.28 (580.0)
CLT38N-630	0.556 (14.12)	0.415 (10.54)	.0200" ± .0050"	1.47 (670.0)
CLT50N-630	0.670 (17.02)	0.505 (12.83)	.0200" ± .0050"	1.98 (900.0)
CLT62N-630	0.816 (20.73)	0.650 (16.51)	.0200" ± .0050"	2.39 (1085.0)
CLT75N-630	0.935 (23.75)	0.760 (19.30)	.0200" ± .0050"	2.75 (1250.0)
CLT100N-630	1.090 (27.69)	0.915 (23.24)	.0200" ± .0030"	3.70 (1680.0)
CLT125N-630	1.500 (38.10)	1.290 (32.77)	.0235" ± .0065"	5.77 (2620.0)
CLT150N-630	1.728 ± 0.085 (43.89 ± 2.16)	1.479 ± 0.085 (37.57 ± 2.16)	.0235" ± .0065"	6.16 (2800.0)
CLT188N-630	2.169 ± 0.085 (55.09 ± 2.16)	1.881 ± 0.085 (47.78 ± 2.16)	.0235" ± .0065"	11.20 (5088.0)

PART NO.	DIMENSIONS		WALL THICKNESS	WEIGHT lbs / 100 ft (g)
	A	B		
CLT25F-20	0.397 (10.08)	0.277 (7.04)	.0155" ± .0025"	0.75 (340.0)
CLT35F-20	0.500 (12.7)	0.350 (8.89)	.0200" ± .0050"	1.12 (510.0)
CLT38F-20	0.556 (14.12)	0.415 (10.54)	.0200" ± .0050"	1.38 (625.0)
CLT50F-20	0.670 (17.02)	0.505 (12.83)	.0200" ± .0050"	1.85 (840.0)
CLT62F-20	0.816 (20.73)	0.650 (16.51)	.0200" ± .0050"	2.29 (1040.0)
CLT75F-20	0.935 (23.75)	0.760 (19.30)	.0200" ± .0050"	2.64 (1200.0)
CLT100F-20	1.090 (27.69)	0.915 (23.24)	.0200" ± .0030"	3.52 (1600.0)
CLT125F-20	1.500 (38.10)	1.290 (32.77)	.0235" ± .0065"	6.03 (2740.0)
CLT150F-20	1.728 ± 0.085 (43.92 ± 2.16)	1.482 ± 0.085 (39.64 ± 2.16)	.0235" ± .0065"	7.39 (3360.0)
CLT188F-20	2.169 ± 0.085 (55.09 ± 2.16)	1.881 ± 0.085 (47.78 ± 2.16)	.0235" ± .0065"	9.10 (4127.3)



NOTES:

1. SEE PART NUMBER SUFFIX DESIGNATION ON CURRENT PRICE SHEET FOR PACKAGE SIZE AND PART COLOR.

2. FOR ROLL SIZES LARGER THAN 10 FEET, SPLICES MAY OCCUR.

REV	DATE	BY	CHK	DESCRIPTION	ECN	R	CUST	SUP
8	6/22/11	LEF	JVL	B: ADD WALL THICKNESS FROM POLYETHYLENE TO NYLON 6 COLUMN C: CORRECTION TO (MM) CONVERSION ON B DIM. FOR CLT38F-20 FROM (10.39 TO 10.54)				
7	5/17/11	LEF	VJS	A: ADDED NOTE #2				
6	9/25/02	LEF	LEF	CHG MAT. TO LOW DENSITY POLYETHYLENE				
5	4/5/02	LEF	LEF	CHG DIM ON A & B DIM FOR CLT150F, CLT150F.				

DIMENSIONS IN PARENTHESES ARE IN METRIC UNITS
 CAD FILENAME/LAYERS G03597BN_DC_GB0222BP_08/00A

PANDUIT CORP. TINLEY PARK, ILLINOIS

CLT()N, CLT()F
 SLIT CORRUGATED TUBING

UNLESS OTHERWISE SPECIFIED, DIMENSIONAL TOLERANCES ARE:
 (.XX) ± (.XXX) ± 0.050 (1.27)
 IN INCHES, THIRD ANGLE PROJECTION.

UNLESS OTHERWISE SPECIFIED, ALL DIMENSIONS ARE GIVEN IN INCHES, THIRD ANGLE PROJECTION.
 SCALE NONE

DATE 9-18-97
 DRAWN BY CPE
 MAT'L: SEE ABOVE
 DRAWING NO. GB0222BP
 DWG SIZE A



Компания «ЭлектроПласт» предлагает заключение долгосрочных отношений при поставках импортных электронных компонентов на взаимовыгодных условиях!

Наши преимущества:

- Оперативные поставки широкого спектра электронных компонентов отечественного и импортного производства напрямую от производителей и с крупнейших мировых складов;
- Поставка более 17-ти миллионов наименований электронных компонентов;
- Поставка сложных, дефицитных, либо снятых с производства позиций;
- Оперативные сроки поставки под заказ (от 5 рабочих дней);
- Экспресс доставка в любую точку России;
- Техническая поддержка проекта, помощь в подборе аналогов, поставка прототипов;
- Система менеджмента качества сертифицирована по Международному стандарту ISO 9001;
- Лицензия ФСБ на осуществление работ с использованием сведений, составляющих государственную тайну;
- Поставка специализированных компонентов (Xilinx, Altera, Analog Devices, Intersil, Interpoint, Microsemi, Aeroflex, Peregrine, Syfer, Eurofarad, Texas Instrument, Miteq, Cobham, E2V, MA-COM, Hittite, Mini-Circuits, General Dynamics и др.);

Помимо этого, одним из направлений компании «ЭлектроПласт» является направление «Источники питания». Мы предлагаем Вам помощь Конструкторского отдела:

- Подбор оптимального решения, техническое обоснование при выборе компонента;
- Подбор аналогов;
- Консультации по применению компонента;
- Поставка образцов и прототипов;
- Техническая поддержка проекта;
- Защита от снятия компонента с производства.



Как с нами связаться

Телефон: 8 (812) 309 58 32 (многоканальный)

Факс: 8 (812) 320-02-42

Электронная почта: org@eplast1.ru

Адрес: 198099, г. Санкт-Петербург, ул. Калинина, дом 2, корпус 4, литера А.