

## M12 Field Attachable Connectors (Stainless Steel Hardware)

RSCWN | RKCWN

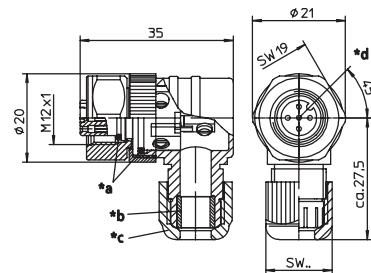


### Male, 4- and 5-Pole (90°)

Field attachable connector, M12 male right angle connector, 4- and 5-pole with stainless steel hexagon threaded joint, assembling with screw terminals.

– especially designed for use in food processing equipment –

RSCWN



- \*a O-Ring
- \*b gasket
- \*c cap nut
- \*d insert 90° rotatable

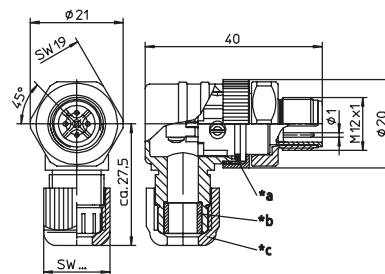


### Female, 4- and 5-Pole

Field attachable connector, M12 female right angle connector, 4- and 5-pole with stainless steel hexagon threaded joint, assembling with screw terminals.

– especially designed for use in food processing equipment –

RKCWN

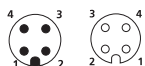


- \*a O-Ring
- \*b gasket
- \*c cap nut

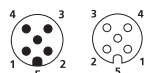
## Pin Assignments

Face Views / M12, Male / Female

4 pole



5 pole





# Be Certain with Belden

## M12 Field Attachable Connectors (Stainless Steel Hardware)

RSCWN | RKCWN

### Technical Data

#### Environmental

Degree of protection IP 67 / NEMA 6P  
 Operating temperature range -25°C (-13°F) / +85°C (+185°F)

#### Mechanical

Housing / Molded body PBT  
 Insert PBT  
 Contact CuZn, pre-coppered, CuSnZn  
 8-poles pre-nickeled, gold-plated  
 Receptacle shell stainless steel  
 O-ring FKM  
 Mode of connection Screw terminals  
 Connectable conductor 4-5 poles max. 0.75 mm<sup>2</sup>  
 8 poles max. 0.50 mm<sup>2</sup>

#### Electrical

Contact resistance ≤ 5 mΩ  
 Nominal current at 40°C 4-5 poles 4 A  
 8 poles 2 A  
 Nominal voltage 4 poles 240 V  
 5 poles 60 V  
 8 poles 30 V  
 Rated voltage 4 poles 250 V  
 5 poles 63 V  
 8 poles 36 V  
 Test voltage 4 poles 2.0 kV eff. / 60 s  
 5 poles 1.5 kV eff. / 60 s  
 8 poles 0.9 kV eff. / 60 s  
 Insulation resistance > 109 Ω  
 Pollution degree 3

Part Number	Pins	Cable Diameter Range	Characteristics
<b>Male</b>	<b>Female</b>		
RSCWN 4/7	RKCWN 4/7	4	Ø 3.0-6.5 mm /SW 15
RSCWN 4/9	RKCWN 4/9		Ø 4.0-8.0 mm /SW 19
RSCWN 5/7	RKCWN 5/7	5	Ø 3.0-6.5 mm /SW 15
RSCWN 5/9	RKCWN 5/9		Ø 4.0-8.0 mm /SW 19



Field Attachable Connectors



Компания «ЭлектроПласт» предлагает заключение долгосрочных отношений при поставках импортных электронных компонентов на взаимовыгодных условиях!

Наши преимущества:

- Оперативные поставки широкого спектра электронных компонентов отечественного и импортного производства напрямую от производителей и с крупнейших мировых складов;
- Поставка более 17-ти миллионов наименований электронных компонентов;
- Поставка сложных, дефицитных, либо снятых с производства позиций;
- Оперативные сроки поставки под заказ (от 5 рабочих дней);
- Экспресс доставка в любую точку России;
- Техническая поддержка проекта, помощь в подборе аналогов, поставка прототипов;
- Система менеджмента качества сертифицирована по Международному стандарту ISO 9001;
- Лицензия ФСБ на осуществление работ с использованием сведений, составляющих государственную тайну;
- Поставка специализированных компонентов (Xilinx, Altera, Analog Devices, Intersil, Interpoint, Microsemi, Aeroflex, Peregrine, Syfer, Eurofarad, Texas Instrument, Miteq, Cobham, E2V, MA-COM, Hittite, Mini-Circuits, General Dynamics и др.);

Помимо этого, одним из направлений компании «ЭлектроПласт» является направление «Источники питания». Мы предлагаем Вам помощь Конструкторского отдела:

- Подбор оптимального решения, техническое обоснование при выборе компонента;
- Подбор аналогов;
- Консультации по применению компонента;
- Поставка образцов и прототипов;
- Техническая поддержка проекта;
- Защита от снятия компонента с производства.



#### Как с нами связаться

**Телефон:** 8 (812) 309 58 32 (многоканальный)

**Факс:** 8 (812) 320-02-42

**Электронная почта:** [org@eplast1.ru](mailto:org@eplast1.ru)

**Адрес:** 198099, г. Санкт-Петербург, ул. Калинина, дом 2, корпус 4, литера А.