

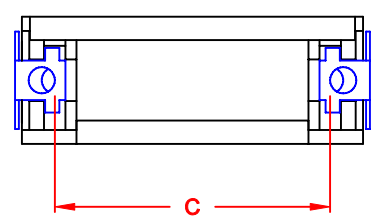
**BACKSHELL KIT INCLUDES:**

- (2) BACKSHELL HALVES
- (4) MOUNTING SCREWS
- (1) GROUNDING SCREW

\*\*\*\*\*  
 \*\*\* CABLE CLAMP ORDERED SEPARATELY \*\*\*  
 \*\*\* SEE SHEET 2 \*\*\*  
 \*\*\*\*\*

**955-YYY-030R121**

SERIES \_\_\_\_\_  
 POSITIONS \_\_\_\_\_  
 009 \_\_\_\_\_  
 015 \_\_\_\_\_  
 025 \_\_\_\_\_  
 037 \_\_\_\_\_  
 MATERIAL \_\_\_\_\_  
 030 = DIE CAST \_\_\_\_\_  
 RoHS COMPLIANT \_\_\_\_\_  
 R = HIGH TEMP. PROCESS \_\_\_\_\_  
 COLOR \_\_\_\_\_  
 12 = METAL(IZED) \_\_\_\_\_  
 PUT-UP \_\_\_\_\_  
 1 = KIT \_\_\_\_\_



9 POSITION

15, 25 & 37 POSITION

**DIMENSIONS (IN.)**

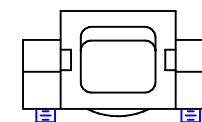
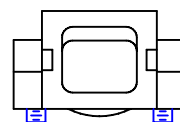
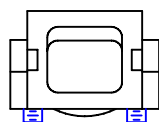
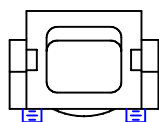
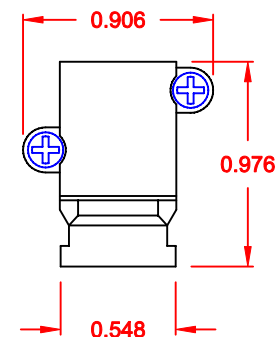
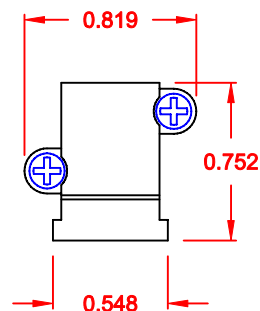
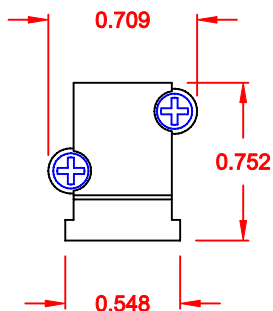
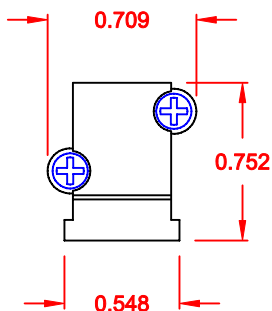
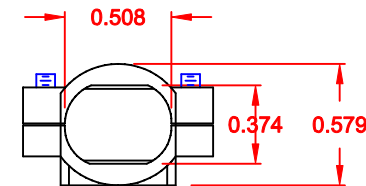
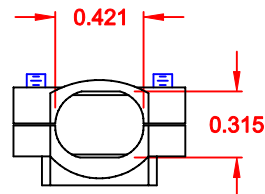
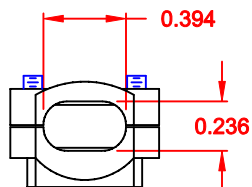
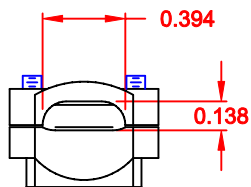
| No. OF PINS | A     | B     | C     | D     | E     |
|-------------|-------|-------|-------|-------|-------|
| 09          | 1.740 | 0.606 | 0.984 | 1.299 | 0.354 |
| 15          | 1.740 | 0.606 | 1.312 | 1.626 | 0.394 |
| 25          | 1.740 | 0.606 | 1.852 | 2.165 | 0.433 |
| 37          | 1.740 | 0.606 | 2.500 | 2.815 | 0.433 |

**DO NOT SCALE FROM DRAWING**

|                |   |                   |                           |                          |
|----------------|---|-------------------|---------------------------|--------------------------|
|                | THESE DRAWINGS AND SPECIFICATIONS ARE THE PROPERTY OF NorComp AND SHALL NOT BE REPRODUCED, COPIED OR USED AS THE BASIS FOR THE MANUFACTURE OF SALE OF APPARATUS WITHOUT WRITTEN PERMISSION. |                   | DRAWN:<br><b>C. SMITH</b> | DATE:<br><b>04-10-07</b> |
|                |   |                   | CHECKED:                  | DATE:                    |
| <b>NorComp</b> | SCALE:<br><b>1 : 1</b>  | SHEET<br><b>1</b> | OF<br><b>2</b>            | REV<br><b>1</b>          |
|                | DWG NO. <b>955-YYY-030R121</b>  |                   |                           |                          |

**RoHS COMPLIANT**

# CABLE CLAMPS ORDERED SEPARATELY



**P/N 955-09-SR-4-7**  
CABLE RANGE = 0.157 - 0.276

**P/N 955-15-SR-7-10**  
CABLE RANGE = 0.276 - 0.394

**P/N 955-25-SR-9-12**  
CABLE RANGE = 0.354 - 0.472

**P/N 955-37-SR-11-14**  
CABLE RANGE = 0.433 - 0.551

DO NOT SCALE FROM DRAWING

|                |   |                                   |                                  |                          |
|----------------|---|-----------------------------------|----------------------------------|--------------------------|
|                | THESE DRAWINGS AND SPECIFICATIONS ARE THE PROPERTY OF NorComp AND SHALL NOT BE REPRODUCED, COPIED OR USED AS THE BASIS FOR THE MANUFACTURE OF SALE OF APPARATUS WITHOUT WRITTEN PERMISSION. |                                   | DRAWN:<br><b>C. SMITH</b>        | DATE:<br><b>04-10-07</b> |
|                |   |                                   | CHECKED:                         | DATE:                    |
| <b>NorComp</b> |   | SCALE:<br><b>1 : 1</b>            | SHEET<br><b>2</b> OF<br><b>2</b> | REV<br><b>1</b>          |
|                |   | DWG NO.<br><b>955-YYY-030R121</b> |                                  |                          |

RoHS COMPLIANT



Компания «ЭлектроПласт» предлагает заключение долгосрочных отношений при поставках импортных электронных компонентов на взаимовыгодных условиях!

Наши преимущества:

- Оперативные поставки широкого спектра электронных компонентов отечественного и импортного производства напрямую от производителей и с крупнейших мировых складов;
- Поставка более 17-ти миллионов наименований электронных компонентов;
- Поставка сложных, дефицитных, либо снятых с производства позиций;
- Оперативные сроки поставки под заказ (от 5 рабочих дней);
- Экспресс доставка в любую точку России;
- Техническая поддержка проекта, помощь в подборе аналогов, поставка прототипов;
- Система менеджмента качества сертифицирована по Международному стандарту ISO 9001;
- Лицензия ФСБ на осуществление работ с использованием сведений, составляющих государственную тайну;
- Поставка специализированных компонентов (Xilinx, Altera, Analog Devices, Intersil, Interpoint, Microsemi, Aeroflex, Peregrine, Syfer, Eurofarad, Texas Instrument, Miteq, Cobham, E2V, MA-COM, Hittite, Mini-Circuits, General Dynamics и др.);

Помимо этого, одним из направлений компании «ЭлектроПласт» является направление «Источники питания». Мы предлагаем Вам помощь Конструкторского отдела:

- Подбор оптимального решения, техническое обоснование при выборе компонента;
- Подбор аналогов;
- Консультации по применению компонента;
- Поставка образцов и прототипов;
- Техническая поддержка проекта;
- Защита от снятия компонента с производства.



#### Как с нами связаться

**Телефон:** 8 (812) 309 58 32 (многоканальный)

**Факс:** 8 (812) 320-02-42

**Электронная почта:** [org@eplast1.ru](mailto:org@eplast1.ru)

**Адрес:** 198099, г. Санкт-Петербург, ул. Калинина, дом 2, корпус 4, литера А.