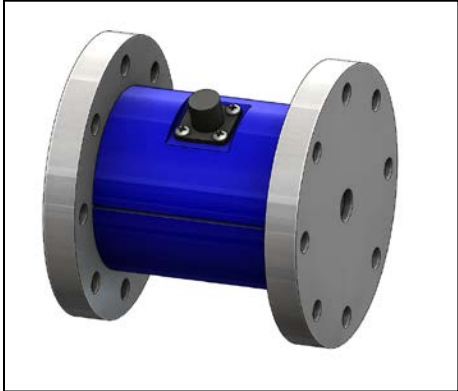




**Reaction Torque Sensors**



Model 12328



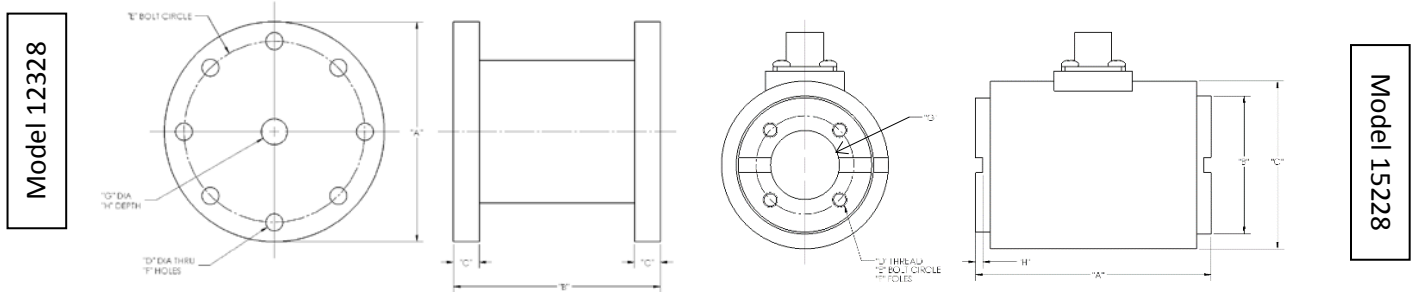
Model 15228

TELEDYNE LECROY Test Services (TLTS) offers a complete line of Reaction Torque Sensors from 10 in-lb to 100,000+ in-lb capacities. All of our sensors utilize precision strain gage technology and have no moving parts.

Reaction sensors offer a lower cost approach to torque measurement by eliminating the need for rotating parts and costly electronics. Contact one of our application engineers for more details.

<b>SPECIFICATIONS for Models 12328 and 15228</b>	
Output at Rated Torque .....	1.5 - 3 mV/V Nominal
Calibration Accuracy .....	0.25% Full Scale
Overload Rating .....	150%
Excitation Maximum DC .....	10V
Bridge Resistance.....	350 Ohms
Zero Balance .....	±0.1% Full Scale
Temperature Effect on Zero .....	0.0025% Full Scale/°F
Compensated Temperature Range ....	72°F - 150°F ±0.3°F
Duty Cycle.....	Standard
Connector.....	MS 3110P-8-4P or equivalent

(over) 08/17



Dimensions (inches/mm)											
Part #	Model #	Torque (in-lbs)	Drawing #	A	B	C	D	E	F	G	*H
160296	12328-100K	100000	12328-ASSY-3	6.5 165	5 127	1 25.4	0.52 13.2	4.88 124	8	2 51	0.25 6.4
160294	12328-50K	50000	12328-ASSY-2	5 127	3.5 89	0.75 19	0.39 9.9	4.25 108	8	1.63 41.4	thru hole
160291	12328-20K	20000	12328-ASSY-2	5 127	3.5 89	0.75 19	0.39 9.9	4.25 108	8	2 51	0.25 6.4
160289	12328-10K	10000	12328-ASSY-2	5 127	3.5 89	0.75 19	0.39 9.9	4.25 108	8	2 51	0.25 6.4
160286	12328-5K	5000	12328-ASSY-1	4.25 108	4 101	0.5 12.7	0.33 8.4	3.5 89	8	0.5 13	0.12 3.1
160280	12328-2K	2000	12328-ASSY-1	4.25 108	4 101	0.5 12.7	0.33 8.4	3.5 89	8	0.5 13	0.12 3.1
160277	12328-1K	1000	12328-ASSY-1	4.25 108	4 101	0.5 12.7	0.33 8.4	3.5 89	8	0.5 13	0.12 3.1

Part #	Model #	Torque (in-lbs)	Drawing #	A	B	C	D	E	F	G	H
160314	15228-1000	1000	15228-ASSY	3 76	1.75 44.45	2.12 53.85	10-32	1.25 31.75	4	0.87 22.2	thru hole
160313	15228-500	500	15228-ASSY	3 76	1.75 44.45	2.12 53.85	10-32	1.25 31.75	4	0.87 22.2	thru hole
160312	15228-200	200	15228-ASSY	3 76	1.75 44.45	2.12 53.85	10-32	1.25 31.75	4	0.87 22.2	thru hole
160311	15228-100	100	15228-ASSY	3 76	1.75 44.45	2.12 53.85	10-32	1.25 31.75	4	0.87 22.2	thru hole
160307	15228-50	50	15228-ASSY	3 76	1.75 44.45	2.12 53.85	10-32	1.25 31.75	4	0.87 22.2	thru hole
160304	15228-20	20	15228-ASSY	3 76	1.75 44.45	2.12 53.85	10-32	1.25 31.75	4	0.87 22.2	thru hole
160302	15228-10	10	15228-ASSY	3 76	1.75 44.45	2.12 53.85	10-32	1.25 31.75	4	0.87 22.2	thru hole

\*Thru hole available upon request.

Please visit <http://teledyne-ts.com/products/reactiontq.html> for detailed drawings and downloadable CAD models.

For custom or heavy-duty torque measurement applications, contact Applications Engineering at [Sales\\_TestServices@Teledyne.com](mailto:Sales_TestServices@Teledyne.com)



Компания «ЭлектроПласт» предлагает заключение долгосрочных отношений при поставках импортных электронных компонентов на взаимовыгодных условиях!

Наши преимущества:

- Оперативные поставки широкого спектра электронных компонентов отечественного и импортного производства напрямую от производителей и с крупнейших мировых складов;
- Поставка более 17-ти миллионов наименований электронных компонентов;
- Поставка сложных, дефицитных, либо снятых с производства позиций;
- Оперативные сроки поставки под заказ (от 5 рабочих дней);
- Экспресс доставка в любую точку России;
- Техническая поддержка проекта, помощь в подборе аналогов, поставка прототипов;
- Система менеджмента качества сертифицирована по Международному стандарту ISO 9001;
- Лицензия ФСБ на осуществление работ с использованием сведений, составляющих государственную тайну;
- Поставка специализированных компонентов (Xilinx, Altera, Analog Devices, Intersil, Interpoint, Microsemi, Aeroflex, Peregrine, Syfer, Eurofarad, Texas Instrument, Miteq, Cobham, E2V, MA-COM, Hittite, Mini-Circuits, General Dynamics и др.);

Помимо этого, одним из направлений компании «ЭлектроПласт» является направление «Источники питания». Мы предлагаем Вам помощь Конструкторского отдела:

- Подбор оптимального решения, техническое обоснование при выборе компонента;
- Подбор аналогов;
- Консультации по применению компонента;
- Поставка образцов и прототипов;
- Техническая поддержка проекта;
- Защита от снятия компонента с производства.



#### Как с нами связаться

**Телефон:** 8 (812) 309 58 32 (многоканальный)

**Факс:** 8 (812) 320-02-42

**Электронная почта:** [org@eplast1.ru](mailto:org@eplast1.ru)

**Адрес:** 198099, г. Санкт-Петербург, ул. Калинина, дом 2, корпус 4, литера А.