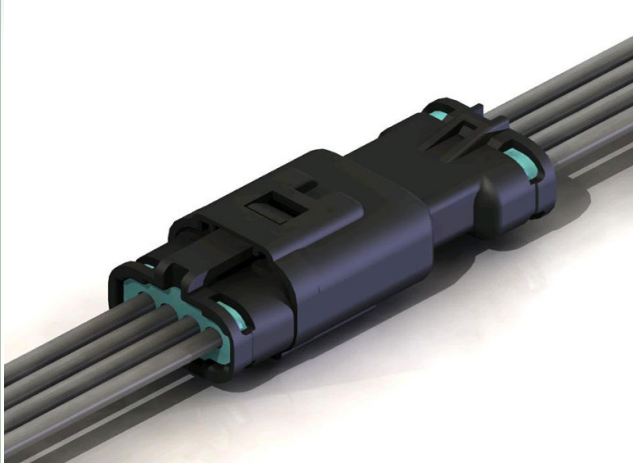




SERIES 566



FEATURES:

- 2.0mm pitch, Rated Current: 2A Max
- Fully waterproof solution
- Available in wire-to-wire options
- Seals preassembled into housing, no external sealing required
- True Crimp and poke solution
- Available with wire already installed
- Waterproof caps available to cover unused holes

SPECIFICATIONS:

- Insulator Material: PBT, UL 94V-0
- Contact Material: Phosphor Bronze, Tin Plated
- Wire + Housing Seal: Silicon Rubber
- Circuits: 2, 3 and 4 Pins
- Pitch: 2.0mm
- Rated Voltage: 250V
- Rated Current: 2A max
- Insulation Resistance: 1000 Megohms minimum per DC 500V
- Contact Resistance: 10 milliohms maximum
- Dielectric Withstanding Voltage: 1000 VAC rms
- Operating Range: -40°C to +105°C
- Waterproof Grade: IP67
- Wire Seal Insulation Internal Diameter from $\varnothing 0.039"$ (1.0mm) to $\varnothing 0.059"$ (1.5mm) can be accommodated using different wire seals and contacts

ORDERING CODE NOTES:

- 1) Crimp contacts are available for 566 series connectors
Contacts may be ordered separately for pre-wired or select position assembly

Part Number	Description
566-290-711	Male Contact - AWG 22 to 28
566-290-721	Female Contact- AWG 22 to 28

- 2) For contact installation, removal and crimping tool, consult factory
- 3) Insulator design prevents improper mating of individual and receptacle

Example Part Number:

566-003-000-710

SERIES: _____
 566, WIRE TO WIRE
 WIRE TO BOARD

NO. OF CONTACTS: _____
 002 - 2 CONTACTS
 003 - 3 CONTACTS
 004 - 4 CONTACTS

CONTACT CODE: _____
 000 - NO CONTACTS ASSEMBLED
 421 - BOARD MOUNT CONTACTS

STYLE: _____
 510 - WHITE MALE HOUSING, WITH $\varnothing 1.0$ TO $\varnothing 1.25$ INSULATION
 710 - BLACK MALE HOUSING, WITH $\varnothing 1.0$ TO $\varnothing 1.25$ INSULATION
 511 - WHITE MALE HOUSING, WITH $\varnothing 1.25$ TO $\varnothing 1.5$ INSULATION
 711 - BLACK MALE HOUSING, WITH $\varnothing 1.25$ TO $\varnothing 1.5$ INSULATION
 610 - WHITE FEMALE HOUSING, WITH $\varnothing 1.0$ TO $\varnothing 1.25$ INSULATION
 810 - BLACK FEMALE HOUSING, WITH $\varnothing 1.0$ TO $\varnothing 1.25$ INSULATION
 611 - WHITE FEMALE HOUSING, WITH $\varnothing 1.25$ TO $\varnothing 1.5$ INSULATION
 811 - BLACK FEMALE HOUSING, WITH $\varnothing 1.25$ TO $\varnothing 1.5$ INSULATION
 701 - BLACK HOUSING FOR BOARD MOUNT CONTACTS ONLY



Компания «ЭлектроПласт» предлагает заключение долгосрочных отношений при поставках импортных электронных компонентов на взаимовыгодных условиях!

Наши преимущества:

- Оперативные поставки широкого спектра электронных компонентов отечественного и импортного производства напрямую от производителей и с крупнейших мировых складов;
- Поставка более 17-ти миллионов наименований электронных компонентов;
- Поставка сложных, дефицитных, либо снятых с производства позиций;
- Оперативные сроки поставки под заказ (от 5 рабочих дней);
- Экспресс доставка в любую точку России;
- Техническая поддержка проекта, помощь в подборе аналогов, поставка прототипов;
- Система менеджмента качества сертифицирована по Международному стандарту ISO 9001;
- Лицензия ФСБ на осуществление работ с использованием сведений, составляющих государственную тайну;
- Поставка специализированных компонентов (Xilinx, Altera, Analog Devices, Intersil, Interpoint, Microsemi, Aeroflex, Peregrine, Syfer, Eurofarad, Texas Instrument, Miteq, Cobham, E2V, MA-COM, Hittite, Mini-Circuits, General Dynamics и др.);

Помимо этого, одним из направлений компании «ЭлектроПласт» является направление «Источники питания». Мы предлагаем Вам помощь Конструкторского отдела:

- Подбор оптимального решения, техническое обоснование при выборе компонента;
- Подбор аналогов;
- Консультации по применению компонента;
- Поставка образцов и прототипов;
- Техническая поддержка проекта;
- Защита от снятия компонента с производства.



Как с нами связаться

Телефон: 8 (812) 309 58 32 (многоканальный)

Факс: 8 (812) 320-02-42

Электронная почта: org@eplast1.ru

Адрес: 198099, г. Санкт-Петербург, ул. Калинина, дом 2, корпус 4, литера А.