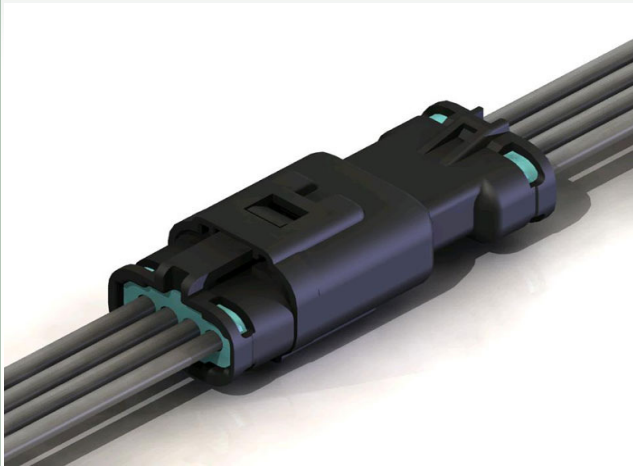




## SERIES 566



### FEATURES:

- 2.0mm pitch, Rated Current: 2A Max
- Fully waterproof solution
- Available in wire-to-wire options
- Seals preassembled into housing, no external sealing required
- True Crimp and poke solution
- Available with wire already installed
- Waterproof caps available to cover unused holes

### SPECIFICATIONS:

- Insulator Material: PBT, UL 94V-0
- Contact Material: Phosphor Bronze, Tin Plated
- Wire + Housing Seal: Silicon Rubber
- Circuits: 2, 3 and 4 Pins
- Pitch: 2.0mm
- Rated Voltage: 250V
- Rated Current: 2A max
- Insulation Resistance: 1000 Megohms minimum per DC 500V
- Contact Resistance: 10 milliohms maximum
- Dielectric Withstanding Voltage: 1000 VAC rms
- Operating Range: -40°C to +105°C
- Waterproof Grade: IP67
- Wire Seal Insulation Internal Diameter from  $\varnothing 0.039"$  (1.0mm) to  $\varnothing 0.059"$  (1.5mm) can be accommodated using different wire seals and contacts

### ORDERING CODE NOTES:

- 1) Crimp contacts are available for 566 series connectors  
Contacts may be ordered separately for pre-wired or select position assembly

Part Number	Description
566-290-711	Male Contact - AWG 22 to 28
566-290-721	Female Contact- AWG 22 to 28

- 2) For contact installation, removal and crimping tool, consult factory
- 3) Insulator design prevents improper mating of individual and receptacle

Example Part Number:

**566-003-000-710**

SERIES: \_\_\_\_\_  
 566, WIRE TO WIRE  
 WIRE TO BOARD

NO. OF CONTACTS: \_\_\_\_\_  
 002 - 2 CONTACTS  
 003 - 3 CONTACTS  
 004 - 4 CONTACTS

CONTACT CODE: \_\_\_\_\_  
 000 - NO CONTACTS ASSEMBLED  
 421 - BOARD MOUNT CONTACTS

STYLE: \_\_\_\_\_  
 510 - WHITE MALE HOUSING, WITH  $\varnothing 1.0$  TO  $\varnothing 1.25$  INSULATION  
 710 - BLACK MALE HOUSING, WITH  $\varnothing 1.0$  TO  $\varnothing 1.25$  INSULATION  
 511 - WHITE MALE HOUSING, WITH  $\varnothing 1.25$  TO  $\varnothing 1.5$  INSULATION  
 711 - BLACK MALE HOUSING, WITH  $\varnothing 1.25$  TO  $\varnothing 1.5$  INSULATION  
 610 - WHITE FEMALE HOUSING, WITH  $\varnothing 1.0$  TO  $\varnothing 1.25$  INSULATION  
 810 - BLACK FEMALE HOUSING, WITH  $\varnothing 1.0$  TO  $\varnothing 1.25$  INSULATION  
 611 - WHITE FEMALE HOUSING, WITH  $\varnothing 1.25$  TO  $\varnothing 1.5$  INSULATION  
 811 - BLACK FEMALE HOUSING, WITH  $\varnothing 1.25$  TO  $\varnothing 1.5$  INSULATION  
 701 - BLACK HOUSING FOR BOARD MOUNT CONTACTS ONLY



Компания «ЭлектроПласт» предлагает заключение долгосрочных отношений при поставках импортных электронных компонентов на взаимовыгодных условиях!

Наши преимущества:

- Оперативные поставки широкого спектра электронных компонентов отечественного и импортного производства напрямую от производителей и с крупнейших мировых складов;
- Поставка более 17-ти миллионов наименований электронных компонентов;
- Поставка сложных, дефицитных, либо снятых с производства позиций;
- Оперативные сроки поставки под заказ (от 5 рабочих дней);
- Экспресс доставка в любую точку России;
- Техническая поддержка проекта, помощь в подборе аналогов, поставка прототипов;
- Система менеджмента качества сертифицирована по Международному стандарту ISO 9001;
- Лицензия ФСБ на осуществление работ с использованием сведений, составляющих государственную тайну;
- Поставка специализированных компонентов (Xilinx, Altera, Analog Devices, Intersil, Interpoint, Microsemi, Aeroflex, Peregrine, Syfer, Eurofarad, Texas Instrument, Miteq, Cobham, E2V, MA-COM, Hittite, Mini-Circuits, General Dynamics и др.);

Помимо этого, одним из направлений компании «ЭлектроПласт» является направление «Источники питания». Мы предлагаем Вам помощь Конструкторского отдела:

- Подбор оптимального решения, техническое обоснование при выборе компонента;
- Подбор аналогов;
- Консультации по применению компонента;
- Поставка образцов и прототипов;
- Техническая поддержка проекта;
- Защита от снятия компонента с производства.



#### Как с нами связаться

**Телефон:** 8 (812) 309 58 32 (многоканальный)

**Факс:** 8 (812) 320-02-42

**Электронная почта:** [org@eplast1.ru](mailto:org@eplast1.ru)

**Адрес:** 198099, г. Санкт-Петербург, ул. Калинина, дом 2, корпус 4, литера А.